

ชื่อ-สกุล ชั้น เลขที่
วันที่ เดือน พ.ศ.



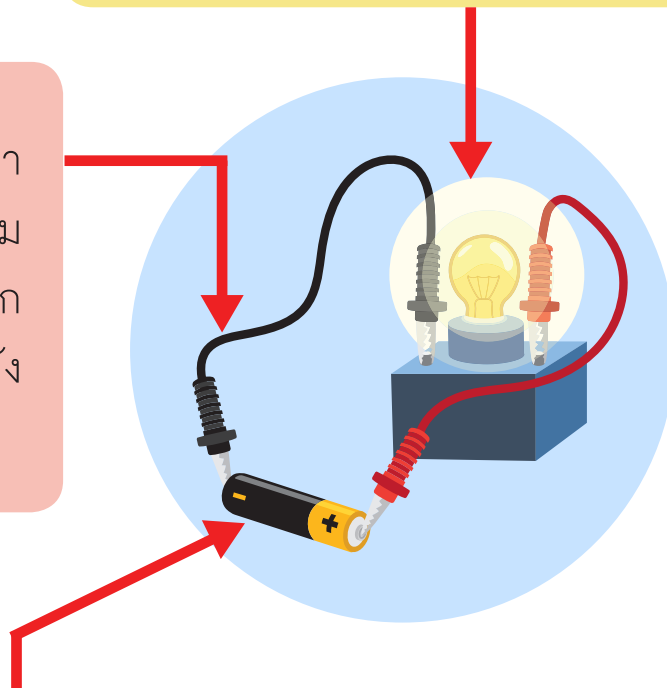
บ. ๕.๑/พ. ๑.๑ - ๐๑

ใบความรู้เรื่องหน้าที่ของส่วนประกอบในวงจรไฟฟ้าอย่างง่าย

วงจรไฟฟ้าเป็นเส้นทางที่กระแสไฟฟ้าเคลื่อนที่ผ่านอุปกรณ์ไฟฟ้าได้ครบรอบ โดยวงจรไฟฟ้าอย่างง่ายประกอบด้วย แหล่งกำเนิดไฟฟ้า สายไฟฟ้า และเครื่องใช้ไฟฟ้า ส่วนประกอบแต่ละอย่างของวงจรไฟฟ้าทำหน้าที่แตกต่างกัน

เครื่องใช้ไฟฟ้าทำหน้าที่เปลี่ยนพลังงานไฟฟ้า เป็นพลังงานอื่น เช่น พลังงานแสง พลังงานเสียง พลังงานความร้อน

สายไฟฟ้าเป็นตัวนำไฟฟ้า ทำหน้าที่เป็นทางเชื่อม ให้กระแสไฟฟ้าผ่านจาก แหล่งกำเนิดไฟฟ้าไปยัง เครื่องใช้ไฟฟ้า



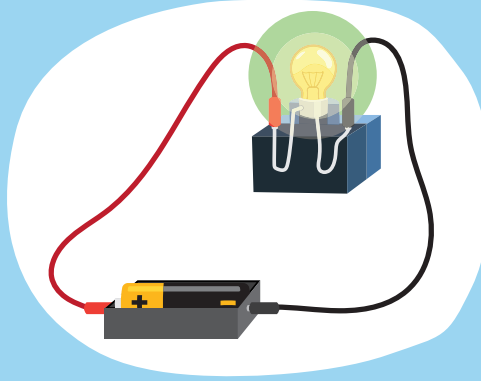
แหล่งกำเนิดไฟฟ้าทำหน้าที่ให้พลังงานไฟฟ้า ในรูปของกระแสไฟฟ้า

ชื่อ-สกุล ชั้น เลขที่
วันที่ เดือน พ.ศ.



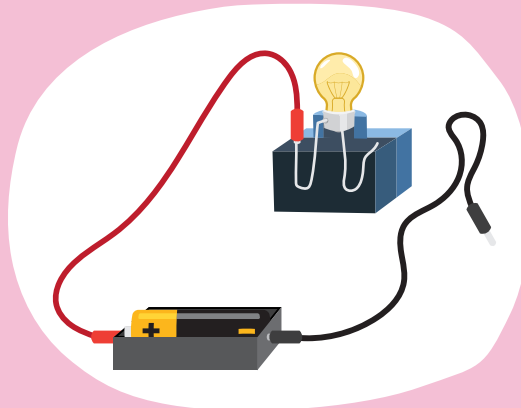
บ. ๕.๑ / พ. ๑.๑ - ๐๑

วงจรปิด



เมื่อต่อวงจรไฟฟ้าอย่างง่ายโดยส่วนประกอบต่าง ๆ ในวงจรไฟฟ้าเชื่อมต่อกันครบวงจร จะมีกระแสไฟฟ้าผ่านไปในวงจร ทำให้วงจรไฟฟ้าทำงานได้

วงจรเปิด



ถ้ามีส่วนใดส่วนหนึ่งของวงจรไฟฟ้าไม่เชื่อมต่อกัน ทำให้ไม่ครบวงจร วงจรไฟฟ้าจะไม่มีกระแสไฟฟ้าในวงจร ทำให้วงจรไฟฟ้าไม่ทำงาน