

รายวิชา สังคมศึกษาฯ

รหัสวิชา ส23101

ชั้นมัธยมศึกษาปีที่ 3

ผู้สอน

ครูวิจิต ลือยศ

เรื่อง

สังคมคุณ 9

“
สังคมคุณ 9”





จุดประสงค์การเรียนรู้

นักเรียนสามารถบอกความหมาย
และคุณค่าของสังฆคุณ 9 ได้





จุดประสงค์การเรียนรู้

นักเรียนสามารถปฏิบัติตนต่อพระสงฆ์
อย่างเหมาะสมตามหลักสังฆคุณ 9





จุดประสงค์การเรียนรู้

นักเรียนเห็นความสำคัญของพระสงฆ์
ในฐานะผู้สืบทอดพระพุทธศาสนา
ตามหลักสังฆคุณ







คำถามก่อนเข้าบทเรียน

นักเรียนคิดว่า คำว่า “**สังฆคุณ**”
มีความหมายว่าอย่างไร



“ สังฆคุณ 9 ”





ขอขอบคุณที่มาจาก : Sasin Tipchai. พระสงฆ์. <https://pixabay.com/th/users/sasint-3639875/>. ลงข้อมูลเมื่อวันที่ 18 พฤศจิกายน 2559

ความหมายและคุณค่า



ความหมายและคุณค่า

พระสงฆ์เป็นผู้ประพฤติปฏิบัติชอบเป็นหลัก
สำคัญมากในการสืบต่อพระพุทธศาสนา



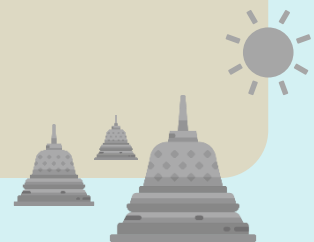
“

ได้รับการเคารพยกย่องอย่างสูงโดยจัดเข้า

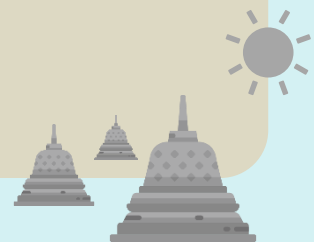
เป็นส่วนหนึ่งของ**พระรัตนตรัย** คือ

”

พระพุทธ พระธรรม และพระสงฆ์



“
คุณของพระสงฆ์โดยสรุพบมี 9 ประการ
เรียกว่า **สังฆคุณ**”



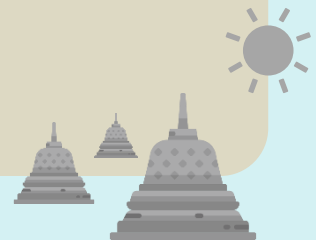


ความหมายและคุณค่า

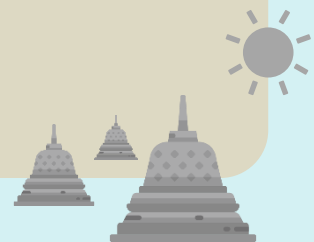
บทสวด สัมชคุณ



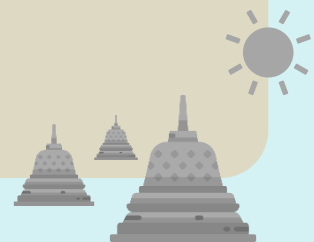
“
สุปะฏิปันโน ภะคะวะโต สาวะกะสังโฆ
อุชุปะฏิปันโน ภะคะวะโต สาวะกะสังโฆ ”
ญายะปะฏิปันโน ภะคะวะโต สาวะกะสังโฆ



“ สามีจิปะฏิป็นโน ภาคะวะโต สาวะกะสังโฆ
ยะทีทัง จัตตาริ ปุริสะยุคานิ อัญฐะ ปุริสะปุคคะลา
เอสะ ภาคะวะโต สาวะกะสังโฆ อาหุเนยโย ”



“ ปาหุเนยโย ทักขิณเณยโย อัญชะลีกระระณียो
อนุตตะรัง ปุญญักเขตตัง โลกัสสาติ ”





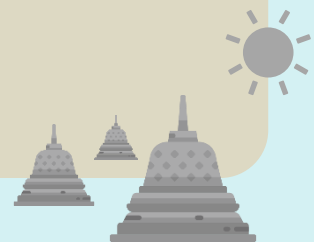
ความหมายและคุณค่า

สุปะฏิปันโน ภะคะวะโต สาวะกะสังโฆ

แปลว่า พระสงฆ์สาวกของพระผู้มีพระภาคเจ้า
ปฏิบัติดีแล้ว



“ พระสงฆ์สาวกผู้ปฏิบัติตามทางสายกลาง
ไม่หย่อนน้ก ไม่ต้งน้ก ปฏิบัติไม่ถอยหลัง
ปฏิบัติกลมเกลียวกับพระศาสดา
ไม่ปฏิบัติเป็นปฏิปักษ์ต่อกัน ”





ความหมายและคุณค่า

อุชุปฏินโน ภควโต สาวกสงโฆ

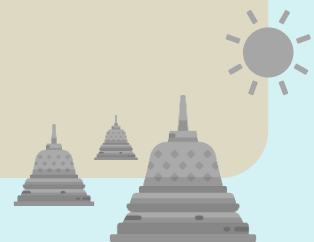
แปลว่า พระสงฆ์สาวกของพระผู้มีพระภาคเจ้า
เป็นผู้ปฏิบัติตรง



“

ไม่ปฏิบัติเป็นคนลวงโลก ปฏิบัติมุ่งตรงต่อข้อ
ปฏิบัติอันยังสัตว์ให้ถึงพระนิพพาน ปฏิบัติตรง
ต่อพระศาสดา และเพื่อนพระสาวกด้วยกัน”

”



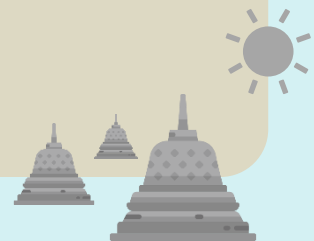


ความหมายและคุณค่า

ถวายปะฏิปันโน ภาคะวัต สากะสังโฆ
แปลว่า พระสงฆ์สาวกของพระผู้มีพระภาคเจ้า
เป็นผู้ปฏิบัติถูกต้องทาง



“ปฏิบัติไม่ผิดเพี้ยนไปจากหลักคำสอนของ
พระศาสดา ไม่ผิดไปจากธรรมเนียมอันดีงาม
ปฏิบัติถูกต้องตามระเบียบแบบแผน”





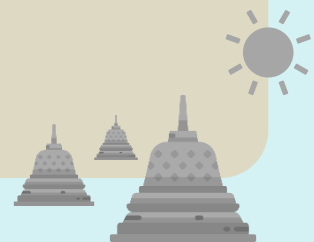
ความหมายและคุณค่า

สามจีปะฏิปันโน ภาวะวะโต สาวะกะสังโฆ

แปลว่า พระสงฆ์สาวกของพระผู้มีพระภาคเจ้า
เป็นผู้ปฏิบัติสมควร



“ สมควรที่จะได้รับความเคารพนับถือ
เป็นผู้ปฏิบัติตั้งอยู่ในสังวร ปฏิบัติเป็นผู้ตื่นอยู่
คือรู้ถึงเหตุการณ์อันเป็นไปอยู่ **ไม่ม गया**
รู้จักประพตติกิริยาทางกาย และวาจาต่อผู้อื่น ”



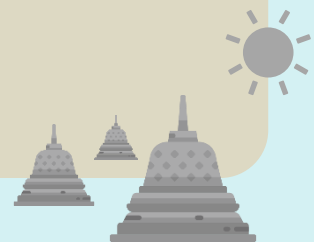


ความหมายและคุณค่า

ยะทิทั้ง จัตตาริ ปุริสะยุดานิ อัญฐะ ปุริสะ
ปุคคะลา เอสะ ภาคะวะโต สภาวะกะสังโฆ



“ แปลว่า ได้แก่บุคคลเหล่านี้คือ **คู่แห่งบุรุษ**
4 คู่ นับเรียงตัวบุรุษได้ 8 บุรุษ นั่นแหละ
สงฆ์สาวกของพระผู้มีพระภาคเจ้า ”

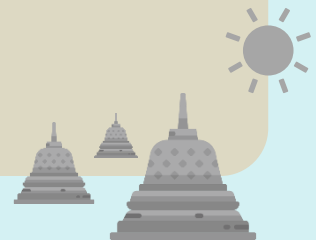


คู่ที่ 1 คือ พระโสดาปัตติมรรค พระโสดาปัตติผล

คู่ที่ 2 คือ พระสกทาคามิมรรค พระสกทาคามิผล

คู่ที่ 3 คือ พระอนาคามิมรรค พระอนาคามิผล

คู่ที่ 4 คือ พระอรหัตมรรค พระอรหัตผล





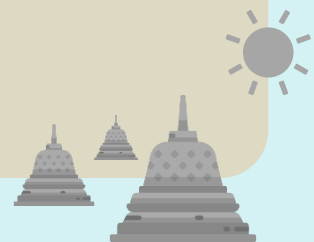
ความหมายและคุณค่า

อาหุเนยโย

แปลว่า เป็นผู้ควรแก่ของที่เขานำมาถวาย
หรือผู้ควรแก่ของค้ำับ



“เป็นผู้ที่สมควรได้รับของถวายและได้รับ
การแสดงความเคารพด้วยเครื่องสักการะ
เนื่องในเทศกาลต่าง ๆ ”

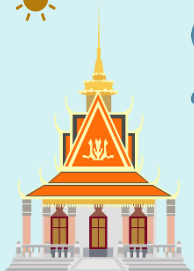




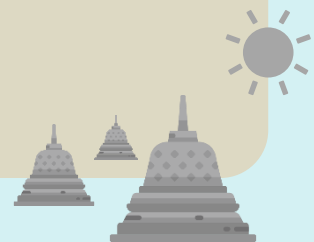
ความหมายและคุณค่า

ปาหุเนยโย

แปลว่า เป็นผู้ควรแก่การต้อนรับ



“ พระสงฆ์สาวกเป็นผู้ที่ปฏิบัติดี ปฏิบัติตรง
ปฏิบัติถูกต้อง และเป็นผู้ปฏิบัติสมควรแล้ว
ไม่ว่าท่านจะใคร่จะไปสู่ที่ใด ย่อมยังประโยชน์สุข
และประโยชน์เกื้อกูลให้เกิด ณ ที่นั้น ”





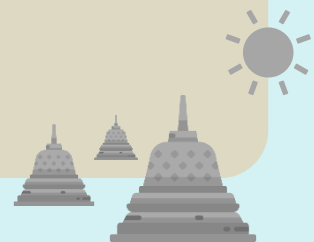
ความหมายและคุณค่า

ทักษิณียโย

แปลว่า เป็นผู้ควรแก่ทักษิณาทาน



“ พระสงฆ์สาวกของพระผู้มีพระภาคเจ้า
เป็นผู้บริสุทธิ์ สมควรที่จะได้รับของบริจาคทาน
และจะต้องได้รับผลดีอย่างแน่นอน ”

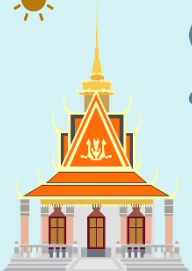




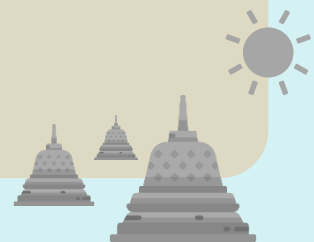
ความหมายและคุณค่า

อัญชะลีกระณีโย

แปลว่า เป็นผู้ควรแก่การกราบไหว้



“ พระสงฆ์สาวกของพระผู้มีพระภาคเจ้า
ผู้ประพฤติดีปฏิบัติชอบ เป็นผู้บริสุทธิ์
ย่อมตั้งอยู่ในฐานะที่ควรแก่กระทำอัญชลี
คือ การกราบไหว้ให้ความเคารพ ยกย่อง ”





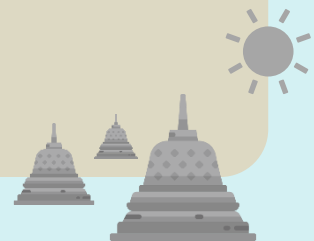
ความหมายและคุณค่า

อนุตตરัง ปุณฺณักเขตตัง โลกัสสาติ

แปลว่า เป็นเนืองนาบุญอันยอดเยี่ยมของโลก
ไม่มีเนืองนาบุญอื่นยิ่งกว่า



“ พระสงฆ์สาวกของพระผู้มีพระภาคเจ้า
เป็นผู้ประพฤติดี ปฏิบัติชอบ ปฏิบัติถูกทาง
ปฏิบัติสมควร และเป็นผู้บริสุทธิ์
สมควรได้รับการกราบไหว้บูชาแล้ว ”





กิจกรรมประจำคาบเรียน

“**แปลความ**”

ให้นักเรียน จับคู่ระหว่าง บทสวด
พระสังฆคุณ กับบทแปล ให้ถูกต้อง

