

รายวิชา ภาษาอังกฤษ

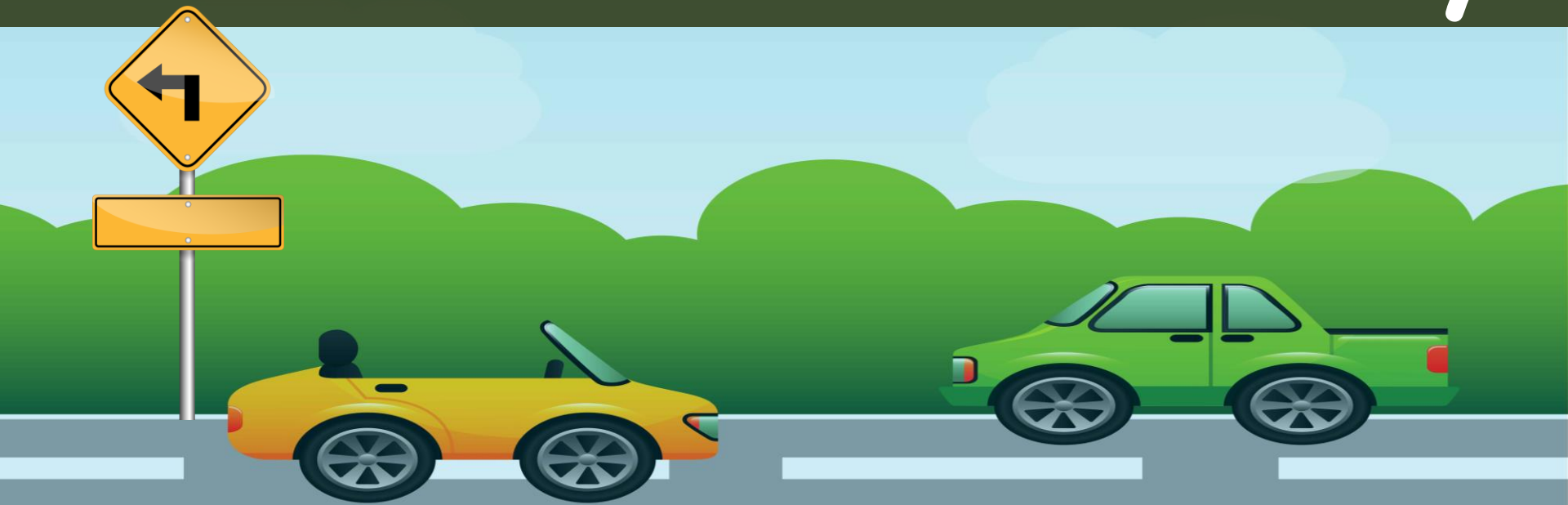
**Please tell me
the way**

รหัสวิชา อ22101 ชั้นมัธยมศึกษาปีที่ 2

ผู้สอน สวรรยา อุดรพรหม



Please tell me the way



จุดประสงค์การเรียนรู้

1. ฟังบทสนทนาเกี่ยวกับการบอกทาง แล้วเติมคำลงในช่องว่างได้
2. พูดบอกทางได้ถูกต้อง





Listen:

Places in my town



ขอบคุณที่มา

ขอบคุณ VDO จาก English Singing

ตอน 'Places in my town' Song (Directions)

<https://www.youtube.com/watch?v=Kfzyc4m9jVk>

ใช้สำหรับสื่อการเรียนการสอน วิชาภาษาอังกฤษ ม.2



Let's Sing!

Places in my town



Answer the question

Which sign tells you
"turn left" ?



police station	turn left	at
next to	on the corner	temple
shopping mall	city	near
opposite	go across the bridge	a bank
turn down	go straight ahead	back down
up the street	take the first left	beauty salon
stadium	between	go along
drugstore	road	go around

ใบงานที่ 45.1

เรื่อง the Listen to the song

Directions: the Listen to the song and circle the correct vocabulary from listening.

police station

turn left

at

next to

on the corner

temple

shopping mall

city

near

opposite

go across the bridge

a bank

turn down

go straight ahead

back down

up the street

take the first left

beauty salon

stadium

between

go along

drugstore

road

go around

ใบงานที่ 45.1

เรื่อง the Listen to the song

Directions: the Listen to the song and circle the correct vocabulary from listening.

Places in my town

Hi, today I'm going to take you on a tour of my town.

**Turn left, turn right, go straight ahead, up the street, and then back down.

Past places in my town. (** 2 times)

There's a post office next to the station. There's a museum, a bank,
and a church. There's a hospital, a gym and a library.

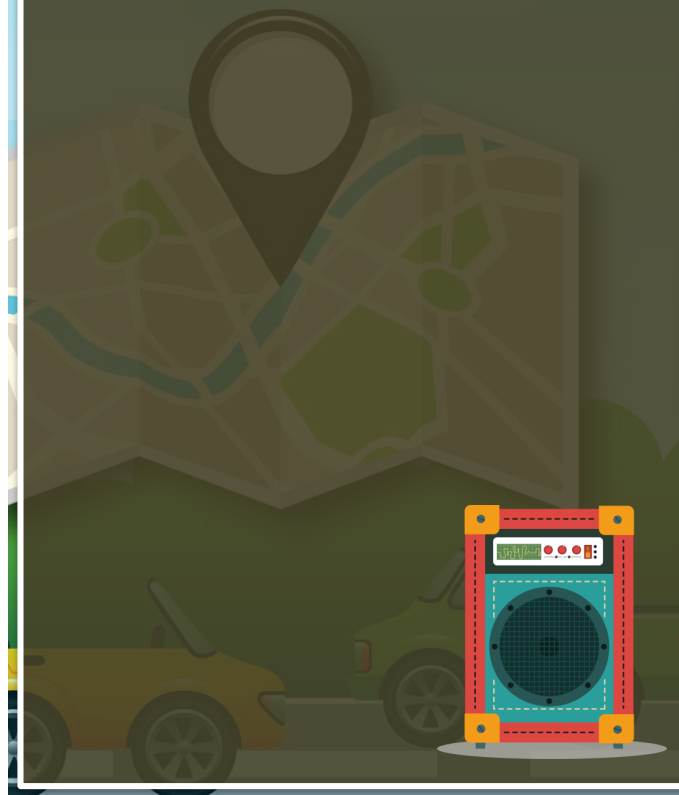
These are all the places in my town. (** 2 times)

There's a park opposite the high school. And between the mall and
drugstore. There's a café. There's a bus station near to the movie theater.

These are all the places in my town. (** 2 times)

ใบงานที่ 45.1

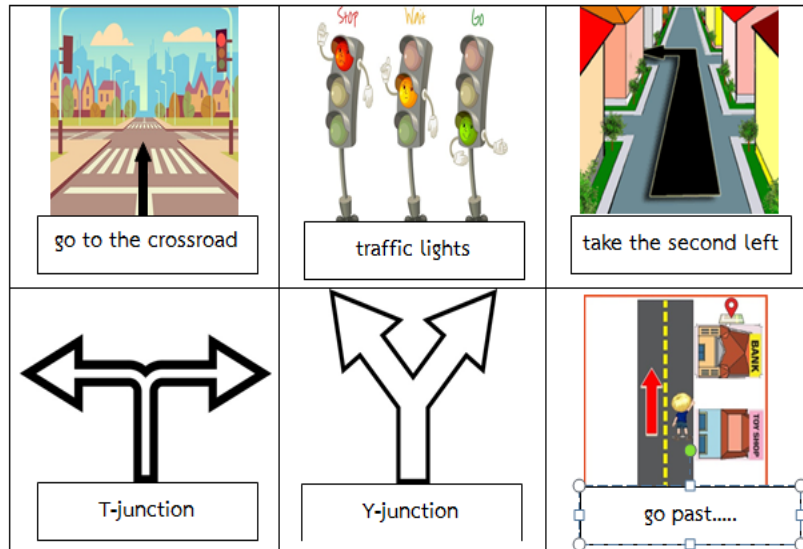
Script: Listen to the song



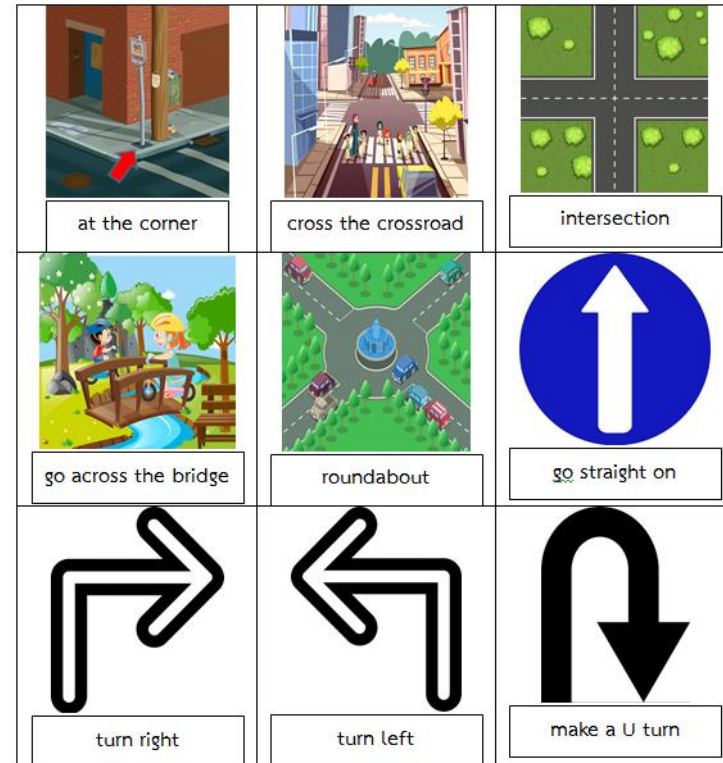
Review Vocabulary



ใบความรู้ที่ 42.1 เรื่อง ภาพสัญลักษณ์การบอกทาง
 หน่วยที่ 5 แผนการจัดการเรียนรู้ที่ 42 เรื่อง Go Straight on
 รายวิชา ภาษาอังกฤษ รหัส อ22101 ภาคเรียนที่ 1 ชั้นมัธยมศึกษาปีที่ 2



ใบความรู้ที่ 42.1 เรื่อง ภาพสัญลักษณ์การบอกทาง
 หน่วยที่ 5 แผนการจัดการเรียนรู้ที่ 42 เรื่อง Go Straight on
 รายวิชา ภาษาอังกฤษ รหัส อ22101 ภาคเรียนที่ 1 ชั้นมัธยมศึกษาปีที่ 2



Worksheet 45.3

Where are they going?





1. The speaker A gives directions to the _____
2. The speaker B gives directions to the _____
3. The speaker C gives directions to the _____
4. The speaker D gives directions to the _____

ใบงานที่ 45.3

Where are they going?



Worksheet 45.4

Missing word





Listening: Giving directions



ใบงานที่ 45.4 : Missing word

go straight

traffic lights

roundabout

go past

turn left

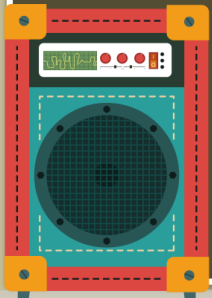
walk past

the second right

next to

the first left

opposite



Directions: Listen to the sound clip carefully then complete the gaps with the word from the box.

go straight	traffic lights	roundabout	go past	turn left
walk past	the second right	next to	the first left	opposite

A.
Go straight on. Then take (1) _____ on to Green Street. (2) _____ the library and it's the building next to the library on the left.

B.
Go straight on. (3) _____ the traffic lights. You will see a shop on the right. Go past that and it's on the right (4) _____ the shop.

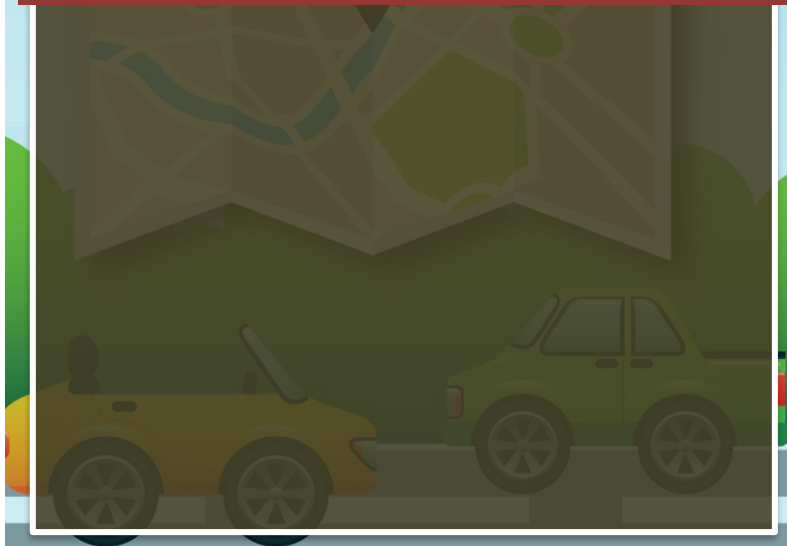
C.
Go straight on. Go past the traffic lights and (5) _____ on until you get to the (6) _____ at the roundabout (7) _____. Go past the theatre. It's the building next to the theatre, opposite the hospital.

D.
Go straight on. Go past the (8) _____ and take (9) _____ on to King's Road. Go past the bookshop. It's the building next to the bookshop (10) _____ the café.

ใบงานที่ 45.4

Missing word

Listen to the sound clip carefully then complete the gaps with the word from the box.



Listening: Giving directions

ใบงานที่ 45.4 : Missing word

A.

Go straight on. Then take (1) the first left
on to Green Street. (2) Walk past the
library and it's the building next to the
library on the left.

ใบงานที่ 45.4 : Missing word

B.

Go straight on. (3) Go past the traffic lights. You will see a shop on the right. Go past that and it's on the right (4) next to the shop.

ใบงานที่ 45.4 : Missing word

C.

Go straight on. Go past the traffic lights and (5) go straight on until you get to the (6) roundabout at the roundabout (7) turn left. Go past the theatre. It's the building next to the theatre, opposite the hospital.

ใบงานที่ 45.4 : Missing word

D.

Go straight on. Go past the

(8) traffic lights and take

(9) the second right on to King's Road.

Go past the bookshop. It's the
building next to the bookshop

(10) opposite the café.