

รายวิชา ดนตรี

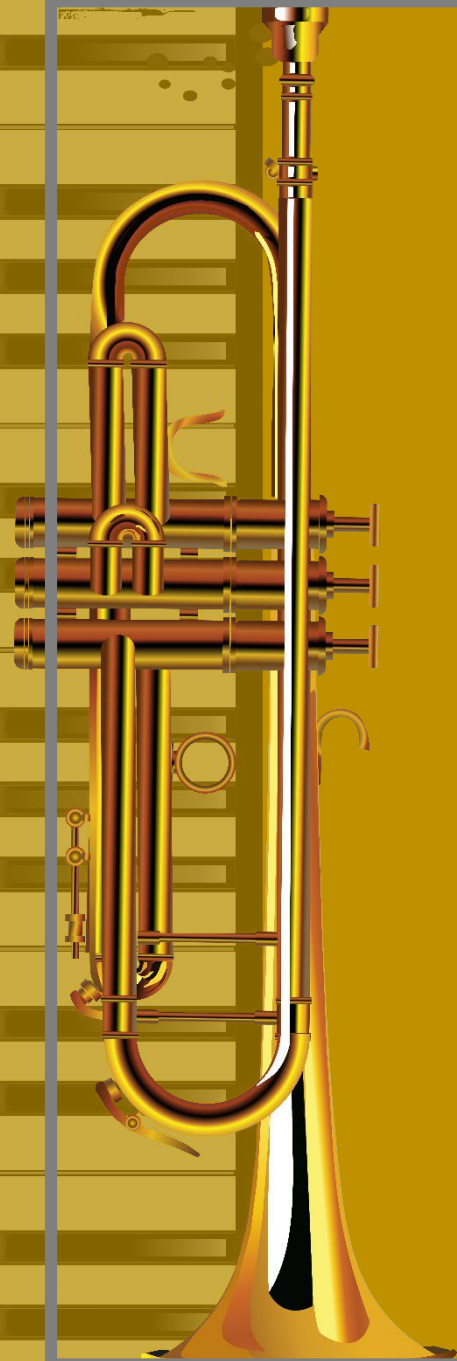
ขับร้อง

เพลงพระราชนิพนธ์

รหัสวิชา ศ22103

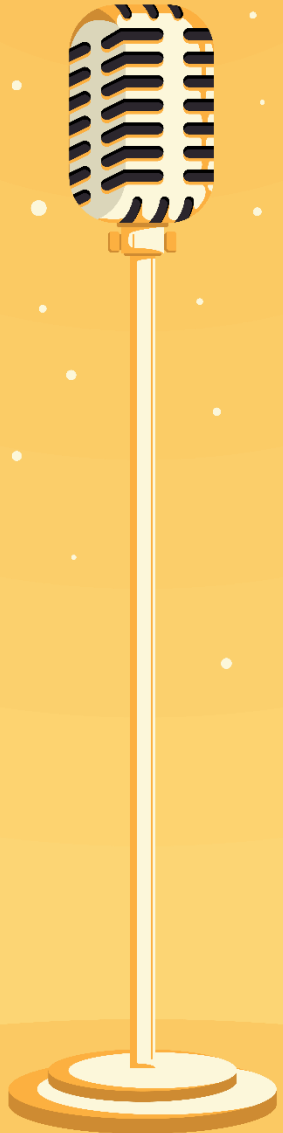
ชั้นมัธยมศึกษาปีที่ 2

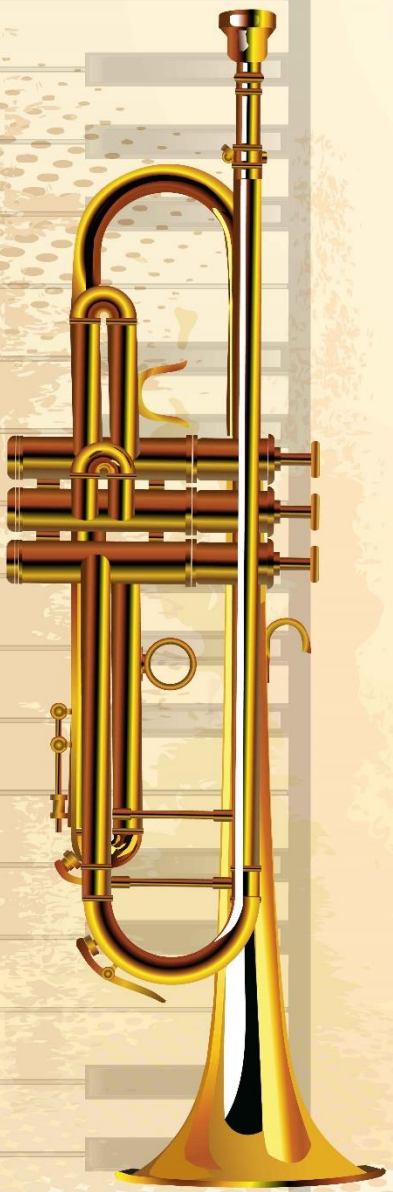
ผู้สอนครูนันทวัน ทองทิพย์



ขับร้อง

เพลงพระราชานิพนธ์





ใบงาน

เลือกเพลงพระราชนิพนธ์ที่ตนเองชอบมา คนละ 1 เพลง
เขียนความรู้สึกและความประทับใจที่ได้ฟังเพลง

ชื่อเพลง.....

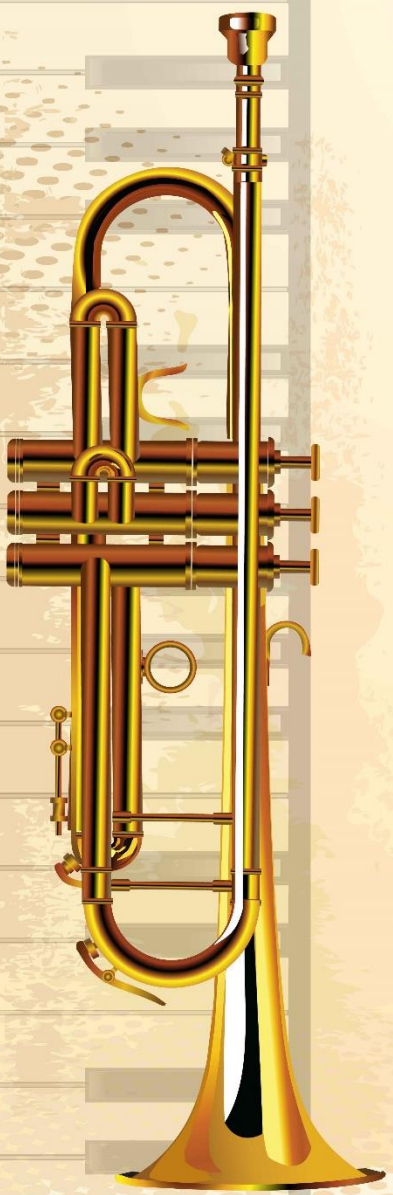
ความประทับใจ.....

อารมณ์ของบทเพลง.....



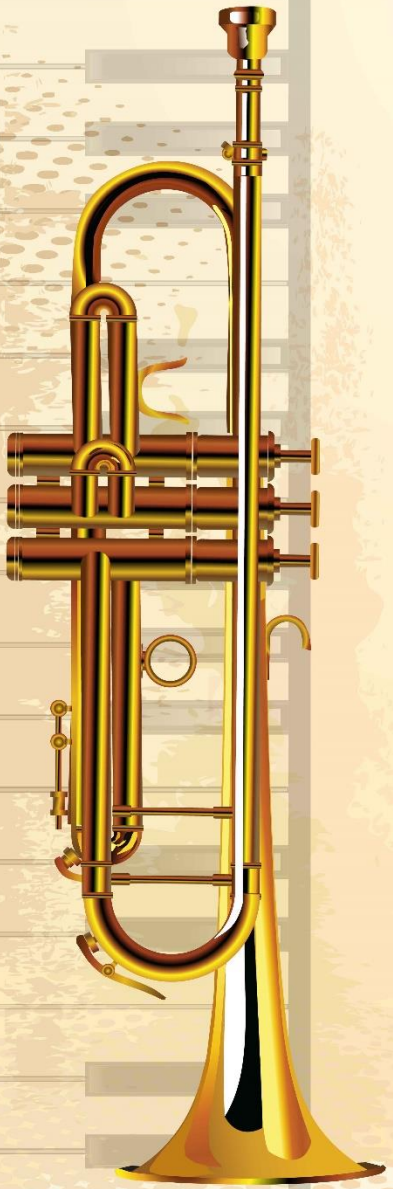
ใกล้รุ่ง Near Dawn

ใกล้รุ่ง หรือ Near Dawn เป็นเพลงพระราชนิพนธ์ลำดับที่ 4 ทรงพระราชนิพนธ์ใน พ.ศ. 2489 ขณะทรงเป็นสมเด็จพระอนุชาธิราช ทรงพระกรุณาโปรดเกล้าฯ ให้ศาสตราจารย์ ดร.ประเสริฐ ณ นคร ประพันธ์คำร้องภาษาไทย ส่วนคำร้องภาษาอังกฤษ ทรงพระกรุณาโปรดเกล้าฯ ให้ท่านผู้หญิงนพคุณ ทองใหญ่ ณ อยุธยา ประพันธ์ขึ้น



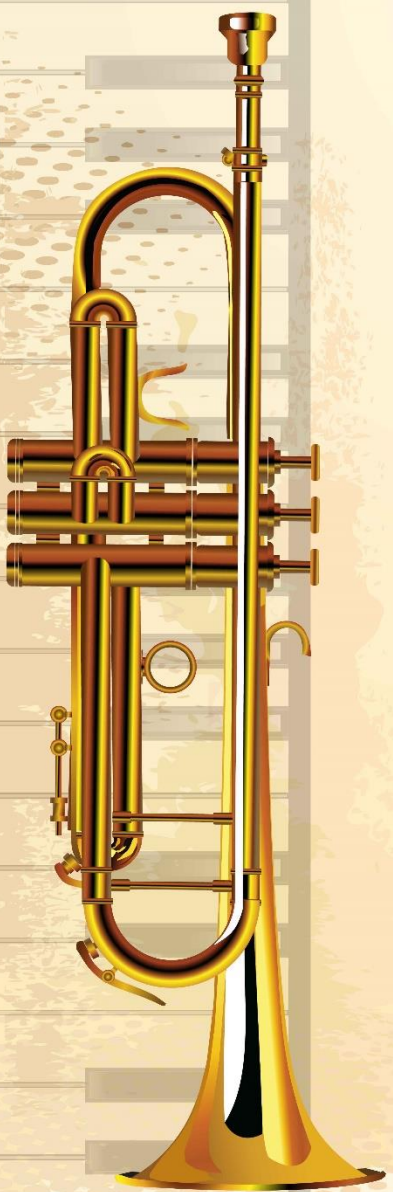
ใกล้รุ่ง Near Dawn

ได้ยินเสียงแ่ววตั้งแผล้วมาแต่ ไกล ไกล
ชุ่มชื่นฤทัย หวานใดจะปาน
ฟังเสียงบรรเลง ขับเพลงประสาน
จากทิพย์วิมาน ประทานกล่อมใจ



ใกล้รุ่ง Near Dawn

*ใกล้ยามเมื่อแสง ทอง ส่อง
ฉันทคอยมองจ้อง ฟ้าเรื่องรำไร
ลมโบกโบยมา หนาวใจ
รอช้าเพียงไร ตะวันจะมา



ใกล้รุ่ง Near Dawn

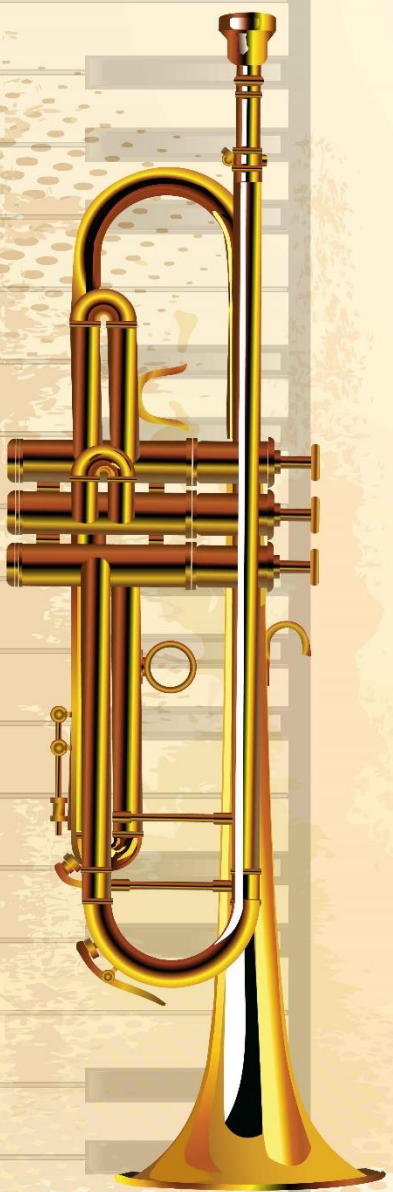
****เพลิดเพลินฤทัย**

ฟังใกล้ประสานเสียงกัน

ดอกมะลิวัลย์ อวลกกลิ่นระคนมณฑา

โธ่ในยามนี้เพลินหนักหนา

แสงทองนวลอ่อนนภา แสนเพลินอุราสำราญ



ใกล้รุ่ง Near Dawn

***หม่อมวลวิหkBินผกมาแต่ รุ่ง นอน
เฝ้าเซยชิดซ้อน ลืมชมบัวบาน
ยินเสียงบรรเลง ดังเพลงขับขาน
สอดคล้องกังวาน ซาบซ่าจจับใจ
(ซ้ำ *, **, ***)

ขอบคุณที่มา

ขอบคุณVDO จาก คู่แฝดเมืองสยามfc

ตอน ไกล่รุ่ง คาราโอเกะ

https://www.youtube.com/watch?v=TS7Azn_Z4MI

ใช้สำหรับสื่อการเรียนการสอน วิชาดนตรี ม.2