

รายวิชา สังคมศึกษา

บทบาทและความสำคัญ ของสถาบันทางสังคม

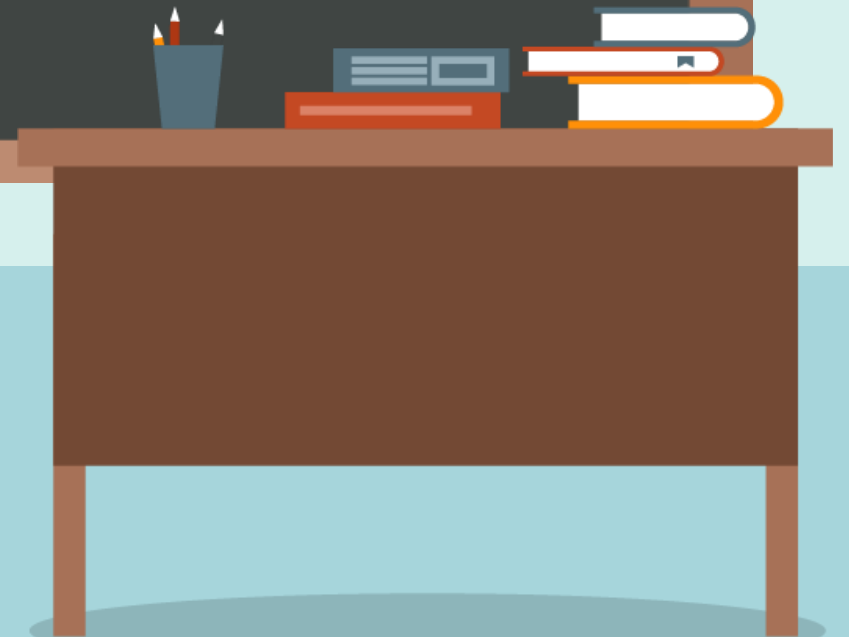
รหัสวิชา ส22101 ชั้นมัธยมศึกษาปีที่ 2

ผู้สอน ครูสุราษฎร์ ธานา



บทบาทและความสำคัญ

ของสถาบันทางสังคม





จุดประสงค์การเรียนรู้

1. อธิบายความหมายและอภิปรายลักษณะสำคัญของสถาบันทางสังคมได้อย่างถูกต้อง
2. วิเคราะห์บทบาทความสำคัญและความสัมพันธ์ของสถาบันทางสังคมได้อย่างถูกต้อง
3. บอกความสำคัญของการปฏิบัติตามบทบาทและสถานภาพในสถาบันทางสังคมที่ตนดำรงอยู่

จากภาพที่นักเรียนได้ดูเป็นภาพเกี่ยวกับอะไรบ้าง

ครอบครัวกำลังรับประทานอาหาร



ครูและนักเรียน



ทำบุญตักบาตร



1.ภาพ การรับประทานอาหาร โดย righthandmaid จากเว็บ<https://www.righthandmaid.com/single-post/2017/08/16/>พื้นที่บนโต๊ะอาหารกับการเสริมสร้างครอบครัว สืบค้นเมื่อวันที่ 2/7/62

2.ภาพ บทบาทคุณครู โดย eduzones จากเว็บ <http://m.eduzones.com/content.php?id=198375> สืบค้นเมื่อวันที่ 2/7/62

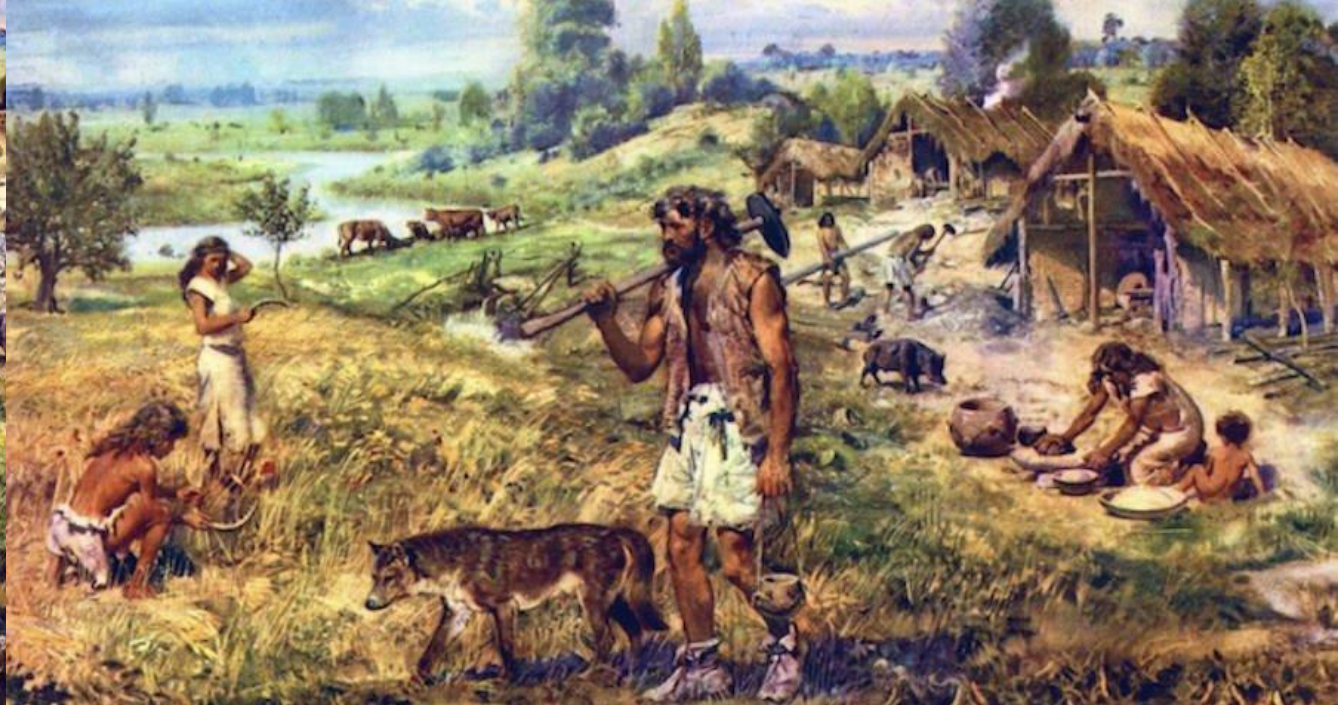
3. ภาพ การตักบาตร โดย sakaorat จากเว็บ <https://twitter.com/hashtag>ทำบุญตักบาตรสืบค้นเมื่อวันที่ 2/7/62

นักเรียนเคยทำกิจกรรมแบบใน

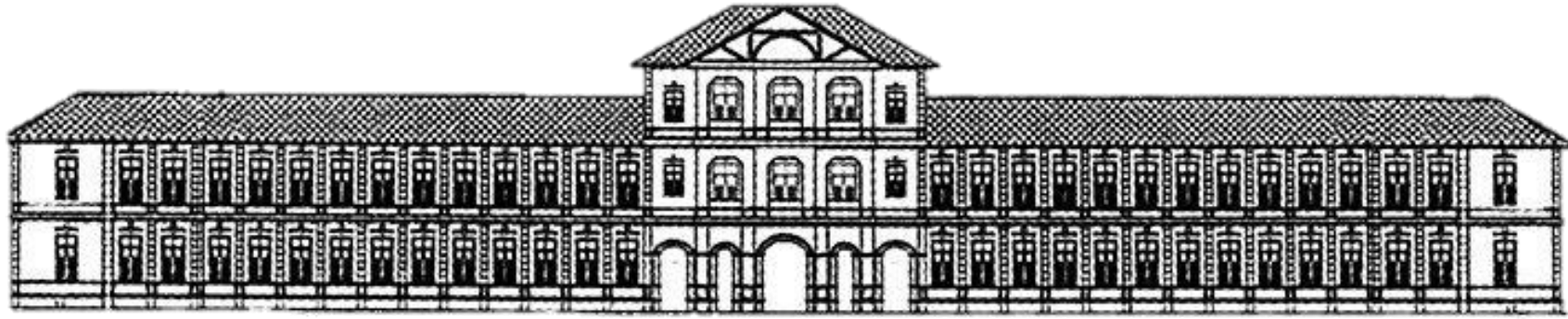
ภาพใดบ้าง



“จากภาพ จะเห็นว่าคนเราจำเป็นต้องอาศัยอยู่ร่วมกับผู้อื่น มีการทำกิจกรรมต่าง ๆ ร่วมกัน และมีความสัมพันธ์ต่อกันภายใต้ กฎระเบียบของสังคม เราจะเห็นกลุ่มความสัมพันธ์ที่มีลักษณะ คล้ายคลึงกัน เช่น ความสัมพันธ์ที่เกี่ยวข้องกับครอบครัว การศึกษา ศาสนา ซึ่งเราจะเรียกกลุ่มความสัมพันธ์เหล่านี้ว่า สถาบันสังคม ดังนั้นวันนี้เราจะมาเรียนรู้เกี่ยวกับความหมาย ความสำคัญและ บทบาทของสถาบันทางสังคม”



มนุษย์มีการรวมกันเป็นสังคมตั้งแต่อดีต เพราะสาเหตุมาจาก
ความต้องการพึ่งพาซึ่งกันและกัน และการมีกิจกรรมที่ต้อง
แบ่งกันทำ



“การเปรียบเทียบโครงสร้างทางสังคม” โดยการให้เปรียบเทียบกับตึก
เรียน ถึงโครงสร้างของตึกมีอะไรบ้าง และมีความสำคัญอย่างไร

มีเสาไว้รับน้ำหนักตึก มีประตูไว้เป็นทางเข้า มีหน้าต่างไว้ระบายอากาศ
เป็นต้น หากไม่มีองค์ประกอบเหล่านี้ตึกก็จะขาดคุณสมบัติที่ดีไป

“ผู้ชมภาพยนตร์” ถือว่าเป็นกลุ่มสังคมหรือไม่



อาจจะเป็นหรือไม่เป็นก็ได้

ไม่เป็นกลุ่มทางสังคม เพราะคนที่มาชมภาพยนตร์ส่วนใหญ่ไม่รู้จักกันมาก่อน ขาดการมีปฏิสัมพันธ์ซึ่งกันและกันที่เป็นส่วนสำคัญของการเป็นกลุ่มสังคมไป

เป็นกลุ่มทางสังคม เพราะพวกเขาอาจเป็นแฟนภาพยนตร์เรื่องนี้ โดยนัดหมายกลุ่มกันมาชมภาพยนตร์ และอาจมีกิจกรรมต่อเนื่องไปหลังจากชมภาพยนตร์เสร็จแล้วก็ได้ดีไป

“โดยทั่วไปแล้วสังคมต่าง ๆ จะมีสถาบัน
พื้นฐานที่สำคัญอยู่ 7 สถาบัน”



ได้แก่ สถาบันครอบครัว สถาบันการศึกษา สถาบันศาสนา
สถาบันเศรษฐกิจ สถาบันการเมืองการปกครอง สถาบันสื่อมวลชน
และสถาบันนันทนาการ

วันนี้เราจะมาเรียนกันใน 3 สถาบัน
ที่ใกล้ตัวเรามากที่สุด

สถาบันครอบครัว

สถาบันการศึกษา

สถาบันศาสนา

กิจกรรม “สถาบันทางสังคมของเรา”

แบ่งกลุ่ม 6 กลุ่ม และส่งตัวแทนออกมาจับสลากเลือกสถาบันทางสังคมกลุ่มละ 1 สถาบัน สถาบันครอบครัว สถาบันการศึกษา และสถาบันศาสนา นักเรียนแต่ละกลุ่มร่วมกันอภิปรายถึงบทบาทหน้าที่และความสำคัญของแต่ละสถาบัน พร้อมกับนำเสนอหน้าชั้นเรียน โดยกำหนดประเด็นอภิปรายดังนี้

- 1) บทบาทหน้าที่และความสำคัญของสถาบัน
- 2) หากสถาบันทำหน้าที่บกพร่อง จะส่งผลเสียต่อสมาชิกในสังคมอย่างไร
- 3) สถาบันที่ได้รับความสัมพันธ์กับสถาบันอื่นอย่างไร

วิเคราะห์ลักษณะสำคัญและความสัมพันธ์ ของสถาบันทางสังคมแต่ละสถาบัน

สถาบันทางครอบครัวมีความสัมพันธ์กับสถาบันการศึกษาอย่างไร

เมื่อผู้ปกครองส่งบุตรหลานที่อบรมเลี้ยงดูไปโรงเรียนเพื่อให้อยู่ภายใต้การอบรมสั่งสอนของครู ก็จะมีการแลกเปลี่ยนข้อมูลปฏิสัมพันธ์กันระหว่างผู้ปกครองและครูเพื่อพัฒนาศักยภาพของนักเรียน นอกจากนี้หากสมาชิกของสังคมเกิดความกังวลใจหรือท้อแท้ สถาบันศาสนาก็จะมาช่วยผ่อนคลายความวิตกกังวลนี้ได้

ตอบได้ดี มีคะแนนให้



สถาบันทางสังคมสามารถแยกกันทำหน้าที่อยู่โดยไม่มีความสัมพันธ์
กันได้หรือไม่”

ไม่มีสถาบันทางสังคมใดที่จะสามารถดำรงอยู่ได้เพียงลำพัง
อีกทั้งสมาชิกในสังคมยังต้องพึ่งพาอาศัยความเป็นสถาบัน
ของสถาบันทางสังคมแต่ละสถาบันตลอดช่วงชีวิตอีกด้วย

ตอบได้ดี มีคะแนนให้



“หากสถาบันทางสังคมทำหน้าที่ของตนเองได้อย่างถูกต้องและสมบูรณ์
จะส่งผลต่อตนเองและสังคมอย่างไร”

ประเทศชาติมีความสุข