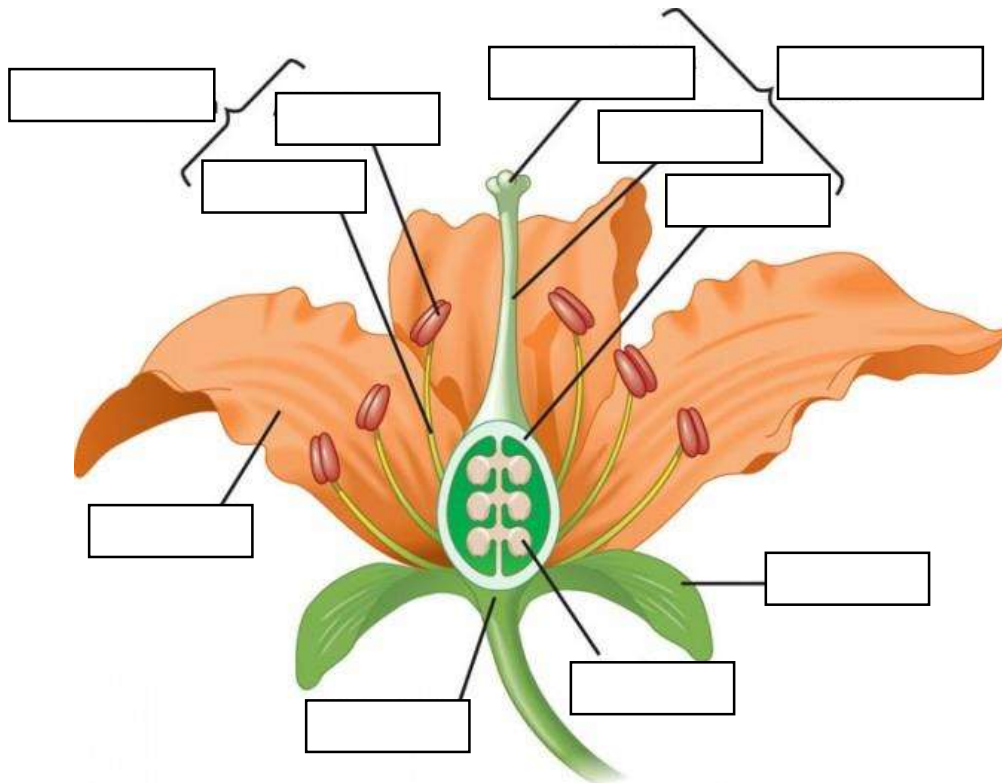


ตอนที่ 2 คำชี้แจง : กิจกรรมกลุ่ม ให้นักเรียนแต่ละกลุ่มช่วยกันวิเคราะห์และตอบคำถามลงในช่องว่างให้ถูกต้อง

1. ดอกครบส่วน หมายถึง.....
ตัวอย่างดอกครบส่วน ได้แก่.....
2. ดอกไม่ครบส่วน หมายถึง.....
ตัวอย่างดอกไม่ครบส่วน ได้แก่
3. ดอกครบส่วน เป็นดอกสมบูรณ์เพศเสมอ ใช่หรือไม่ เพราะเหตุใด.....
.....
.....
4. ดอกสมบูรณ์เพศ เป็นดอกครบส่วนเสมอ ใช่หรือไม่ เพราะเหตุใด.....
.....
.....
5. องค์กรประกอบใดที่ทำหน้าที่ห่อหุ้มดอก ขณะดอกยังไม่บาน.....
6. ไข่ อยู่ในองค์กรประกอบใดของดอก.....
7. องค์กรประกอบใดทำหน้าที่เป็นเซลล์สืบพันธุ์เพศชาย.....
8. ให้นักเรียนเขียนส่วนประกอบของดอกไม้ให้ถูกต้อง



ภาพที่ 6.2.6 ส่วนประกอบของดอกไม้