

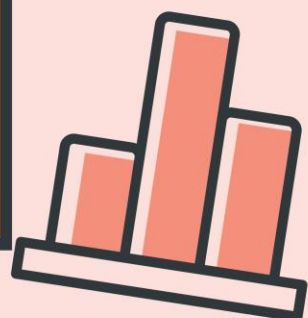
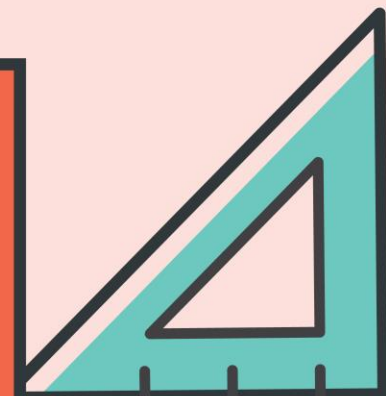
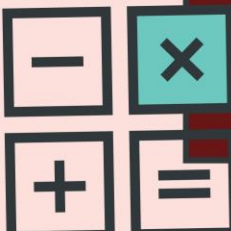
รายวิชา คณิตศาสตร์

รหัสวิชา ค13101

ชั้นประถมศึกษาปีที่ 3

ผู้สอน ครุณาพรรณ เกิดพันธ์

เรื่อง การอ่านปฏิทิน



จุดประสงค์การเรียนรู้

เพื่อให้นักเรียนสามารถเขียนบอกเวลา
โดยใช้จุดและอ่านได้ เมื่อกำหนดเวลาบน
หน้าปัดนาฬิกา(ช่วง 5 นาที)ให้

ปฏิบัติ





ปีนี้เป็นปี พ.ศ.ใด

เดือนนี้เป็นเดือนอะไร





เดือนนี้มีกี่วัน

วันนี้ตรงกับวันที่เท่าไร
เดือนอะไร และเป็นวันอะไร





เดือนนี้มีวันเสาร์และวันอาทิตย์กี่วัน

เดือนนี้มีวันสำคัญอะไรบ้าง
ตรงกับวันอะไรและวันที่เท่าไร





พ.ศ. เป็นอักษรย่อของคำว่าพุทธศักราช ซึ่งการเริ่ม
นับปีพุทธศักราชนั้นเริ่มนับจากปีที่พระพุทธเจ้า
เสด็จปรินิพพานครบ 1 ปี เช่น พ.ศ. 2561 หมายถึง
ปีที่ 2561 นับตั้งแต่พระพุทธเจ้าเสด็จปรินิพพาน





กิจกรรม

ให้นักเรียนหาวันสำคัญต่างๆ ในปฏิทิน
เพื่อบอกว่าตรงกับวันอะไร เดือนอะไร
และ พ.ศ. อะไร






แบบฝึกหัด 7.4





แบบฝึกหัด 7.4

- 1 อ่านปฏิทินแล้วเติมคำตอบในช่องว่าง

เดือนกันยายน พ.ศ. ๒๕๖๑						
อาทิตย์	จันทร์	อังคาร	พุธ	พฤหัสบดี	ศุกร์	เสาร์
						1
2	3	4	5	6	7	8
9	10	11	12	13	14	15
16	17	18	19	20	21	22
23 30	24	25	26	27	28	29

- 
- 1) วันแรกของเดือนตรงกับวัน
 - 2) วันอาทิตย์แรกของเดือนนี้คือวันที่
 - 3) เดือนนี้มี วัน
 - 4) ถ้าวันนี้เป็นวันที่ 21 อีก วันจะถึงวันหยุด
 - 5) ถ้าคุณแม่เกิดวันที่ 9 กันยายน ปีนี้วันเกิดคุณแม่ตรงกับวัน

- 
- 6) เดือนนี้มีวันจันทร์ทั้งหมด วัน
 - 7) ถ้าทุกวันเสาร์คุณแม่พาไปหาคุณยาย เดือนนี้ฉันจะได้ไปหาคุณยาย วัน
 - 8) วันสุดท้ายของเดือนนี้ตรงกับวัน ที่
เดือน
 - 9) เดือนหน้าคือ มี วัน
 - 10) เดือนนี้ฉันมีวันหยุดทั้งหมด วัน
- 



2

อ่านปฏิทินแล้วเติมคำตอบในช่องว่าง

เดือนเมษายน พ.ศ. ๒๕๖๑						
อาทิตย์	จันทร์	อังคาร	พุธ	พฤหัสบดี	ศุกร์	เสาร์
1	2	3	4	5	6	7
8	9	10	11	12	13	14
15	16	17	18	19	20	21
22	23	24	25	26	27	28
29	30					



1) วันเสาร์ที่สองของเดือนในปฏิทินนี้ตรงกับวันที่

2) เดือนนี้มีทั้งหมด วัน

3) วันสุดท้ายของเดือนที่แล้วตรงกับวัน ที่
เดือน

4) วันแรกของเดือนถัดไปตรงกับวัน ที่
เดือน

5) เดือนหน้ามีทั้งหมด วัน

6) เดือนนี้มีวันเสาร์และอาทิตย์ทั้งหมด วัน





สรุป

ปฏิทินมีหลายแบบใช้บอกวัน เดือน ปี
และวันสำคัญต่าง ๆ

