

ใบความรู้

แผนภูมิ

แผนภูมิ คือ แผนภาพเส้น ตาราง ที่ทำขึ้นเพื่อใช้แสดงข้อมูลเรื่องใดเรื่องหนึ่ง
แผนภูมิที่ควรรู้จัก ได้แก่

★ แผนภูมिरูปภาพ

แผนภูมिरูปภาพแสดงจำนวนนักเรียนที่ขึ้นรถโรงเรียน

อ.๑	☺
อ.๒	☺☺
ป.๑	☺☺☺☺
ป.๒	☺☺
ป.๓	☺☺☺
ป.๔	☺☺☺☺
ป.๕	☺☺☺☺☺
ป.๖	☺☺☺☺

กำหนดให้ ☺ แทนจำนวนนักเรียน ๕ คน

การอ่านแผนภูมิ

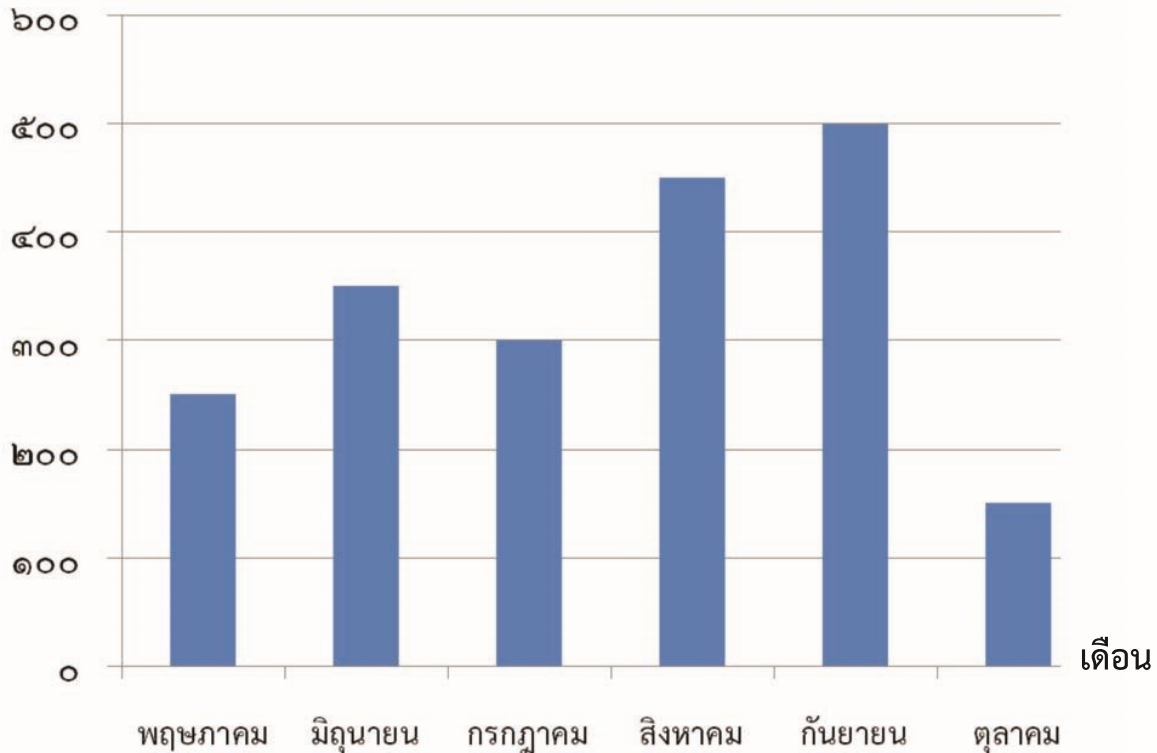
ในโรงเรียนฉลาตวิทยา มีนักเรียนที่ขึ้นรถโรงเรียนมาเรียนไปกลับเป็นประจำ ดังนี้

นักเรียนชั้นอนุบาล ๑	ขึ้นรถโรงเรียน	๕ คน
นักเรียนชั้นอนุบาล ๒	ขึ้นรถโรงเรียน	๑๐ คน
นักเรียนชั้นประถมศึกษาปีที่ ๑	ขึ้นรถโรงเรียน	๒๐ คน
นักเรียนชั้นประถมศึกษาปีที่ ๒	ขึ้นรถโรงเรียน	๑๐ คน
นักเรียนชั้นประถมศึกษาปีที่ ๓	ขึ้นรถโรงเรียน	๑๕ คน
นักเรียนชั้นประถมศึกษาปีที่ ๔	ขึ้นรถโรงเรียน	๒๐ คน
นักเรียนชั้นประถมศึกษาปีที่ ๕	ขึ้นรถโรงเรียน	๒๕ คน
นักเรียนชั้นประถมศึกษาปีที่ ๖	ขึ้นรถโรงเรียน	๒๐ คน

★ แผนภูมิแท่ง

แผนภูมิแท่งแสดงจำนวนเงินที่นักเรียนชั้น ป. ๓ จำนวน ๒๐ คน เก็บออมเงิน ใน ๑ ภาคเรียน

จำนวนเงิน (บาท)



การอ่านแผนภูมิแท่ง

เดือนพฤษภาคม นักเรียนชั้น ป. ๓ จำนวน ๒๐ คน ออมเงินได้รวม ๒๕๐ บาท
 เดือนมิถุนายน นักเรียนชั้น ป. ๓ จำนวน ๒๐ คน ออมเงินได้รวม ๓๕๐ บาท
 เดือนกรกฎาคม นักเรียนชั้น ป. ๓ จำนวน ๒๐ คน ออมเงินได้รวม ๓๐๐ บาท
 เดือนสิงหาคม นักเรียนชั้น ป. ๓ จำนวน ๒๐ คน ออมเงินได้รวม ๔๕๐ บาท
 เดือนกันยายน นักเรียนชั้น ป. ๓ จำนวน ๒๐ คน ออมเงินได้รวม ๕๐๐ บาท
 เดือนตุลาคม นักเรียนชั้น ป. ๓ จำนวน ๒๐ คน ออมเงินได้รวม ๑๕๐ บาท

โครงการสื่อ ๖๐ พรรษา

สมเด็จพระเทพรัตนราชสุดาฯ สยามบรมราชกุมารี