

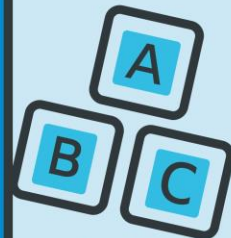
# รายวิชา ภาษาอังกฤษ

รหัสวิชา อ13101

ชั้นประถมศึกษาปีที่ 3

ผู้สอน ครูปิยะวรรณ รุ่งอยู่ทอง

เรื่อง In the Park



ENG



# จุดประสงค์

1. บอกความหมายของ  
ป้ายสัญลักษณ์แสดงคำสั่ง  
ห้ามทำตามที่กำหนดได้
2. พุดประโยคคำสั่งห้ามตาม  
ป้ายสัญลักษณ์ที่กำหนดได้



# Activities



<b>1. swim</b>	ว่ายน้ำ
<b>2. walk on the grass</b>	เดินบนหญ้า
<b>3. climb the tree</b>	ปีนต้นไม้
<b>4. pick the flower</b>	เด็ดดอกไม้
<b>5. litter</b>	ขยะ, ทิ้งขยะเกลื่อนกลาด

llo!

swim



AB



walk on the grass



# climb the tree



AB



pick the flower



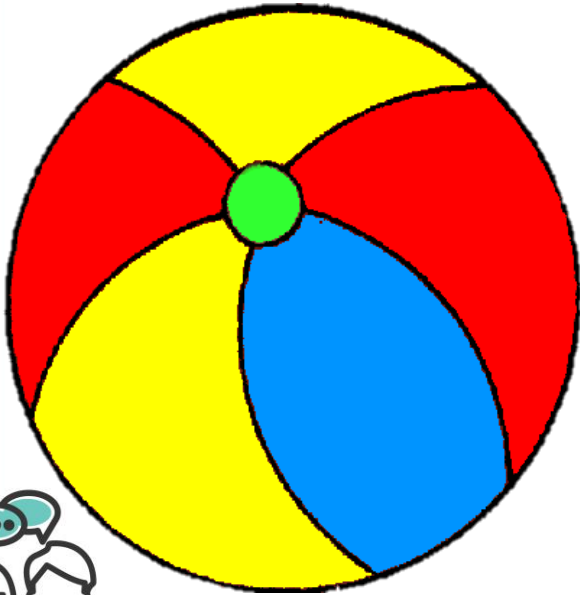
AB



# litter



# Pass the Ball



# signs





**Don't climb the tree**





**Don't** pick the flower





# Don't litter





**Don't swim**





**Don't** walk on the grass



หน่วยการเรียนรู้ที่ 5 Around Me เรื่อง In the Park เรื่องตอนที่ 1 In the Park

ใบงานที่ 2 Signs

Instructions: Write sentences to describe the pictures and hand in.

เขียนประโยคคำอธิบายที่มาจากป้ายสัญลักษณ์ที่กำหนดไว้

1.



Don't \_\_\_\_\_

2.



\_\_\_\_\_

3.



\_\_\_\_\_

4.



\_\_\_\_\_

5.



\_\_\_\_\_

## ใบงานที่ 2 Signs

ขั้นตอนการทำกิจกรรม

เขียนประโยคคำสั่งห้ามทำจากป้ายสัญลักษณ์ที่กำหนดให้

**Instructions**

Write sentences to describe the pictures .



1.



---

2.



---

3.



---





4.



---

5.



---

