

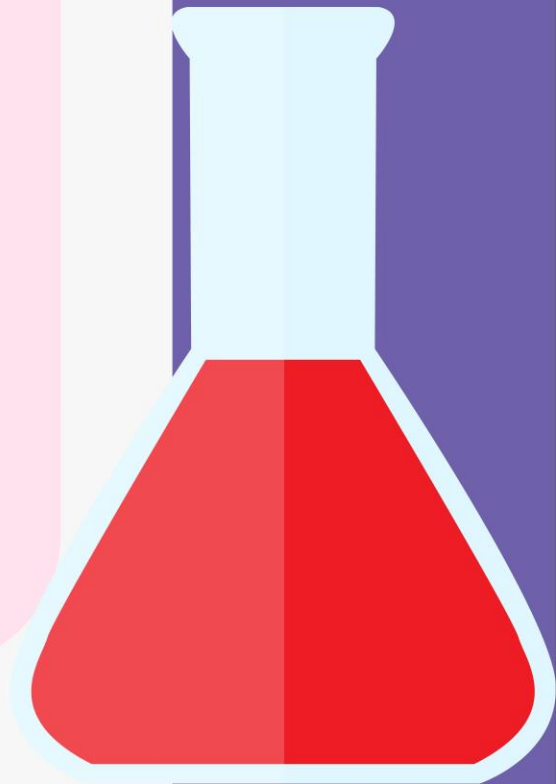
รายวิชาวิทยาศาสตร์และเทคโนโลยี(วิทยาการคำนวณ)

รหัสวิชา ว11101

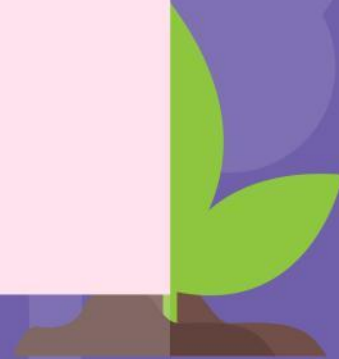
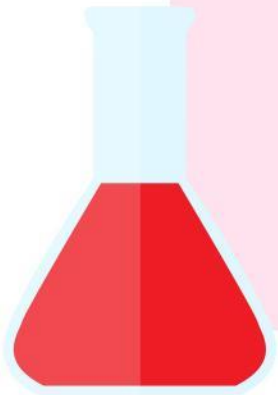
ชั้นประถมศึกษาปีที่ 1

เรื่อง การใช้งานคอมพิวเตอร์

ครูผู้สอน ครูสีปกร ศรีพรหมทอง



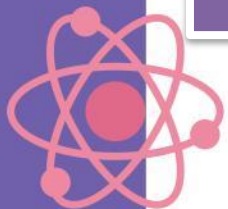
บทบาทส่วนประกอบ ของคอมพิวเตอร์



ทบทวนส่วนรับข้อมูล



คือ อุปกรณ์ที่ทำหน้าที่รับข้อมูลหรือคำสั่ง โดยมนุษย์เป็นผู้ป้อนข้อมูลหรือคำสั่งเข้าสู่เครื่องคอมพิวเตอร์



อุปกรณ์รับข้อมูล



แป้นพิมพ์



จอภาพสัมผัส



เมาส์



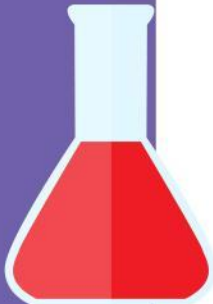
กล้องเว็บแคม



ลูกกลมควบคุม



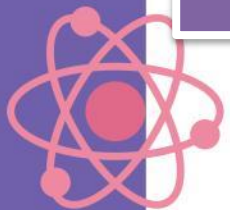
จอยสติ๊ก



ทบทวนส่วนประสมผล



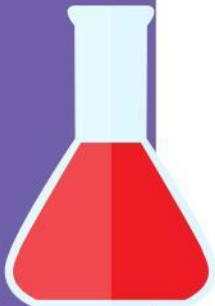
เป็นสมองของคอมพิวเตอร์ ทำหน้าที่ในการคิดคำนวณ
ประสมผลและควบคุมการทำงาน



อุปกรณ์ประมวลผล



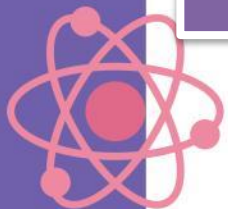
CPU



ทบทวนส่วนแสดงผล



คือ ส่วนที่แสดงผลลัพธ์จากการประมวลผลข้อมูล
สามารถแสดงผลได้ทั้งที่เป็นข้อความ รูปภาพ และเสียง



อุปกรณ์แสดงผล



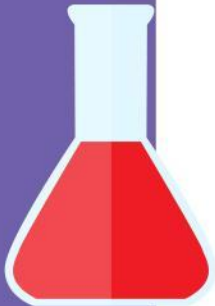
จอภาพ



ลำโพง



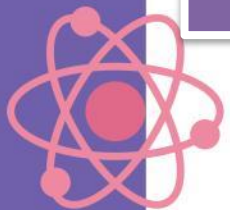
เครื่องพิมพ์



ทบทวนส่วนความจำ



คือ อุปกรณ์เก็บข้อมูลและชุดคำสั่งเพื่อการประมวลผล
ของคอมพิวเตอร์



อุปกรณ์ส่วนความจำ



แรม



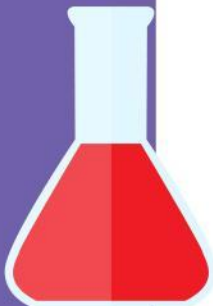
ซีดีรอม



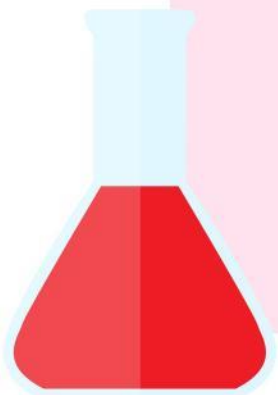
ฮาร์ดดิสก์



แฟรชไดร์ฟ

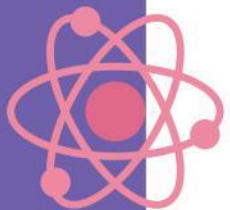


ข้อควรปฏิบัติในการ ใช้ห้องคอมพิวเตอร์

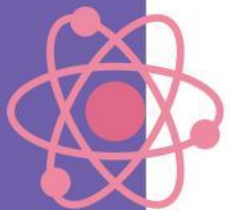


1. ช่วยกันรักษา

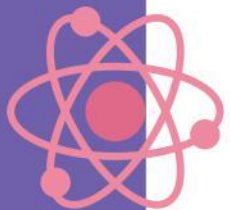
ความสะอาด



2. ไม่นำอาหาร และน้ำ
เข้ามารับประทาน
ในห้องคอมพิวเตอร์

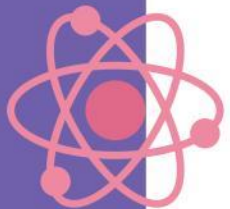


3. ไม่พูดคุยกันและ
ส่งเสียงดังรบกวนผู้อื่น

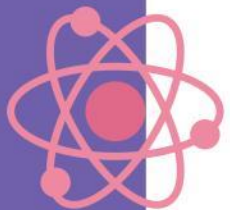


4. เมื่อเครื่องมีปัญหา

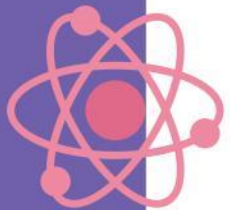
ให้รีบแจ้งครูผู้สอนทันที



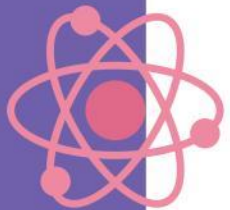
5. ปิดเครื่องให้ถูกวิธี
ทุกครั้งหลังเลิกใช้งาน



6. เก็บเก้าอี้และลิ้นชัก
เป็นพิมพ์ทุกครั้ง
หลังเลิกใช้งาน

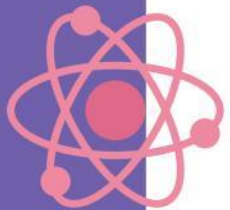


7. ไม่วีดเขียนบนโน้ต เก้าอี้ และคอมพิวเตอร์

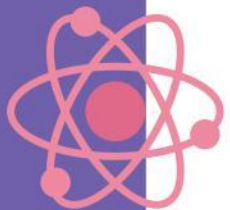


8. ไม่เคลื่อนย้ายอุปกรณ์

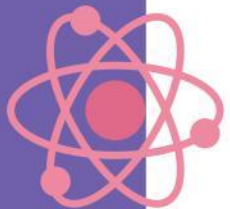
คอมพิวเตอรืต่างๆ



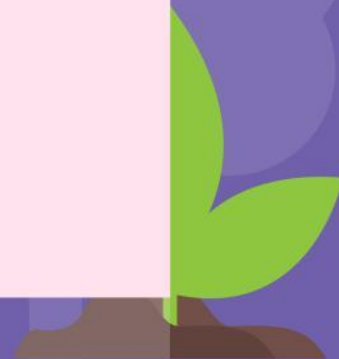
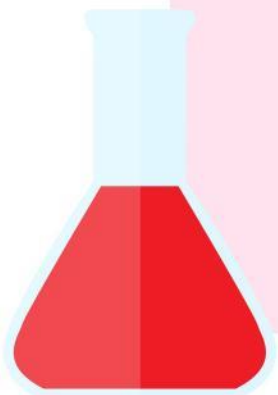
9. ไม่เดินไปเดินมาหรือ
วิ่งเล่นภายในห้อง
คอมพิวเตอร์



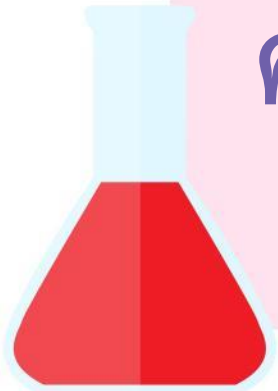
10. ปฏิบัติตามคำสั่งของ
ครูผู้สอนอย่างเคร่งครัด



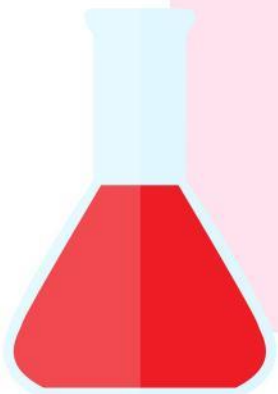
การใช้งาน คอมพิวเตอร์



การเปิด และปิดเครื่อง
คอมพิวเตอร์อย่างถูกวิธี
เป็นการดูแลรักษาเครื่อง
คอมพิวเตอร์ และช่วยยืดอายุ
การใช้งาน



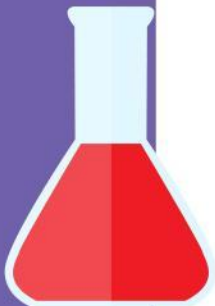
ขั้นตอนการเปิดเครื่อง คอมพิวเตอร์



1. เสียบปลั๊กไฟ



ภาพ "เสียบปลั๊กไฟ" โดย toshino (2018)
แหล่งที่มา <http://www.toshino.com>

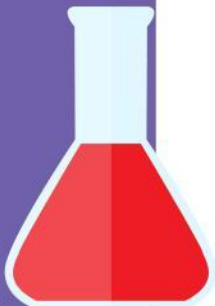


2.เปิดสวิตช์จอภาพ



กดปุ่มเปิดสวิตช์

ภาพ "LCD" โดยwikiwand (2018)
แหล่งที่มา <http://www.wikiwand.com/th>



3. กดปุ่มเพาเวอร์ ที่ตัวเครื่อง

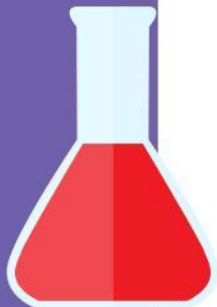


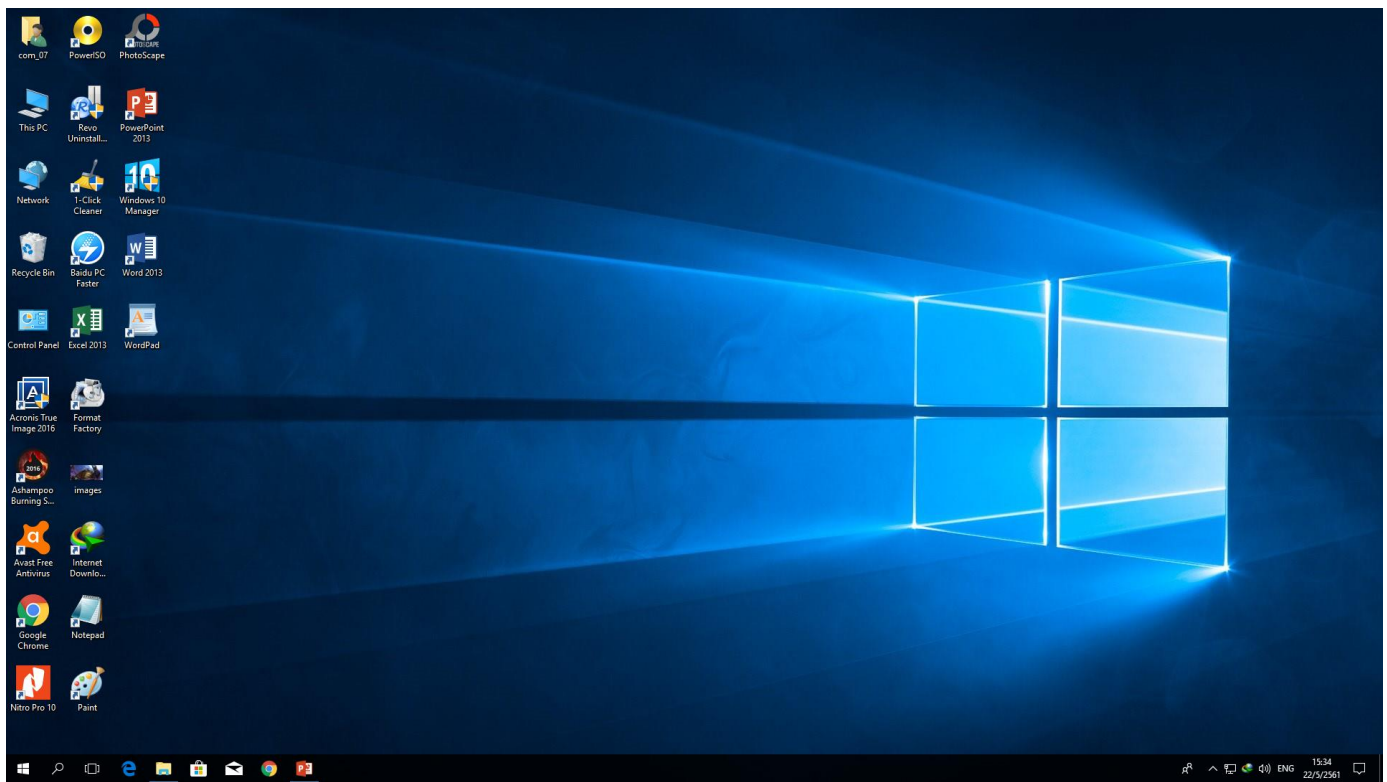
กดปุ่มเปิดสวิตช์



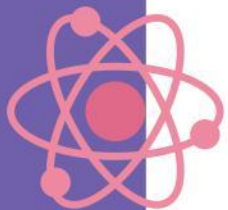
ภาพ "CPU" โดย yaesta (2018)

แหล่งที่มา <https://www.yaesta.com/cpu-intel-core-i3-4170-lga-1150-3-7ghz-hdd-1tb-gb-ram-4gb/p>

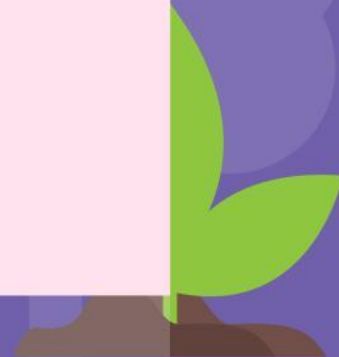
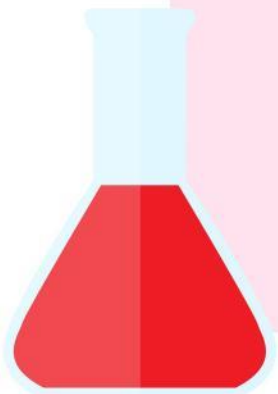




โปรแกรมระบบปฏิบัติการวินโดวส์ 10



ขั้นตอนการปิดเครื่อง คอมพิวเตอร์

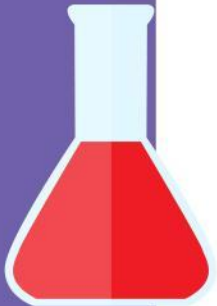
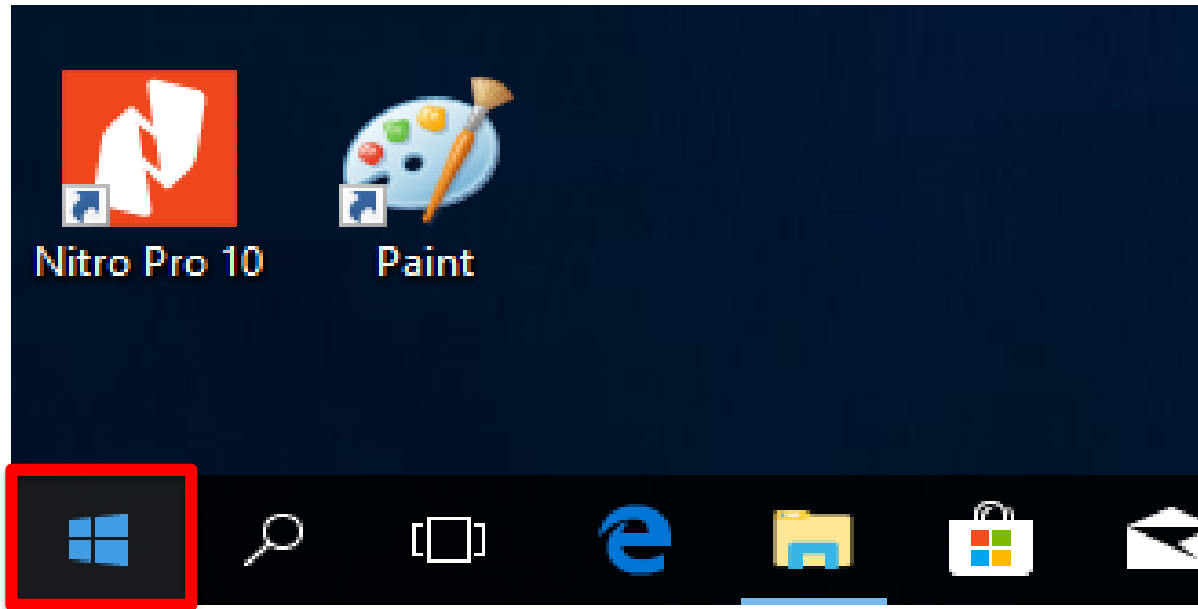


คลิกเมาส์ คือการกดปุ่มซ้าย 1 ครั้ง

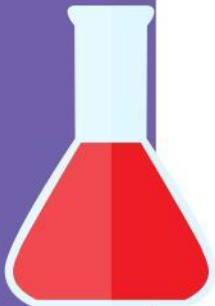
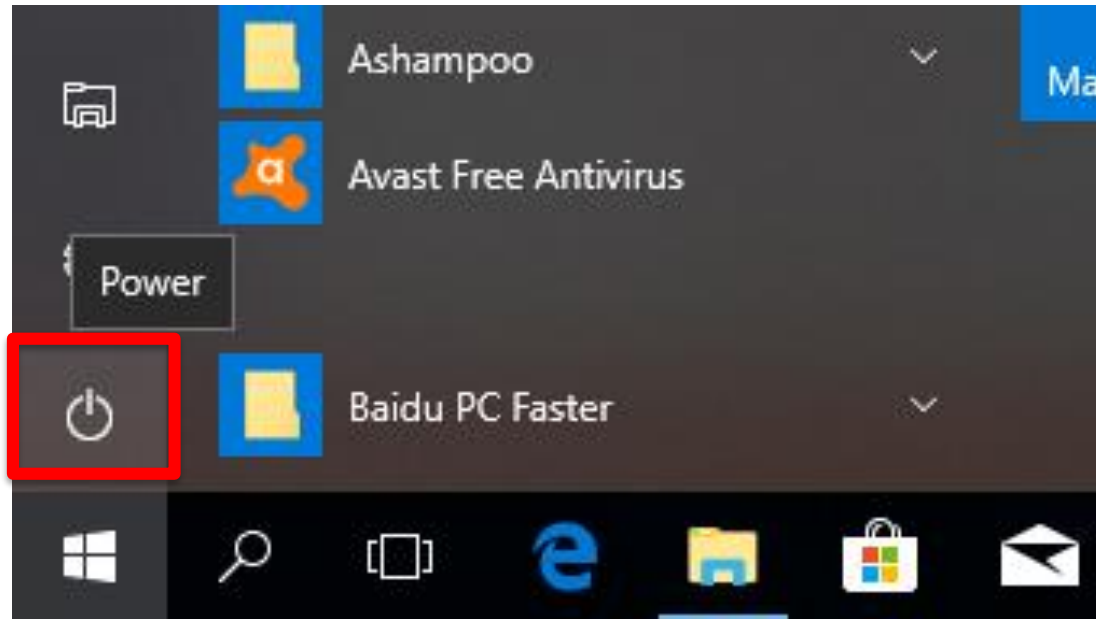


ภาพ "คลิกเมาส์" โดยwordpress (2018)
แหล่งที่มา <https://roslin6414.wordpress.com/2009>

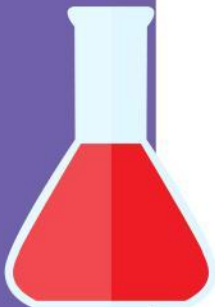
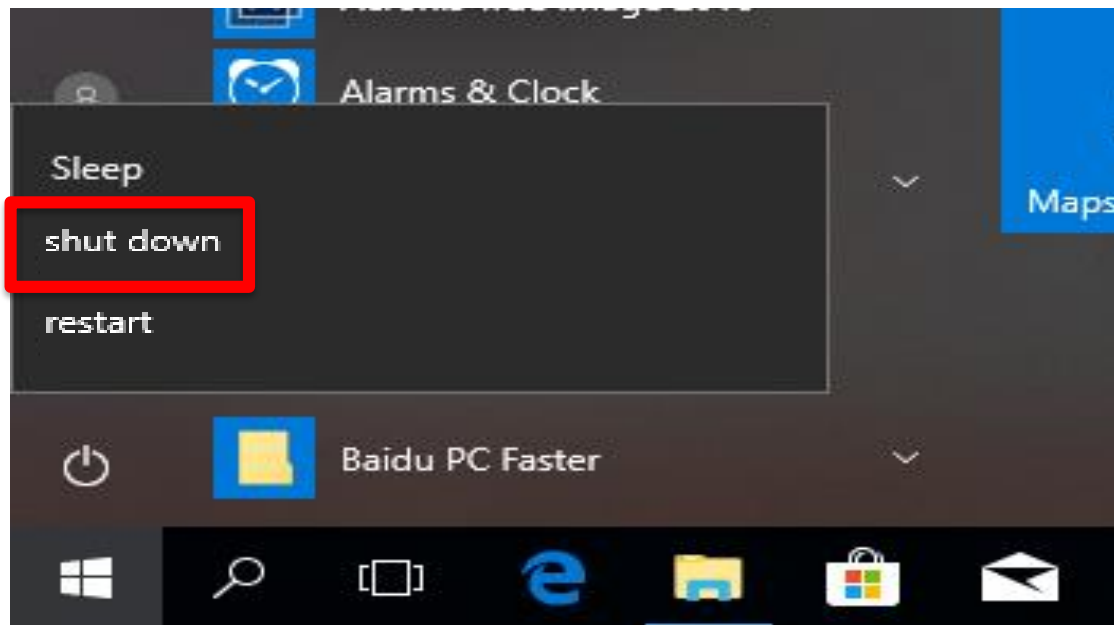
1.คลิกที่ปุ่ม วินโดว์



2.คลิกที่ปุ่ม Power



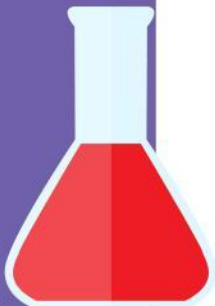
3.คลิกคำสั่ง shut down



4. รอให้หน้าจอดับจากนั้นปิดสวิตซ์จอภาพ



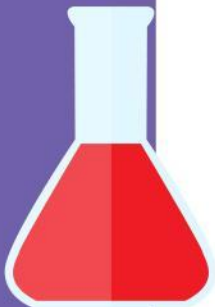
กดปุ่มปิดสวิตซ์



5. ถอดปลั๊กไฟ



ภาพ "เสียบปลั๊กไฟ" โดย toshino (2018)
แหล่งที่มา <http://www.toshino.com>



มาฝึกปฏิบัติกันครับ

