

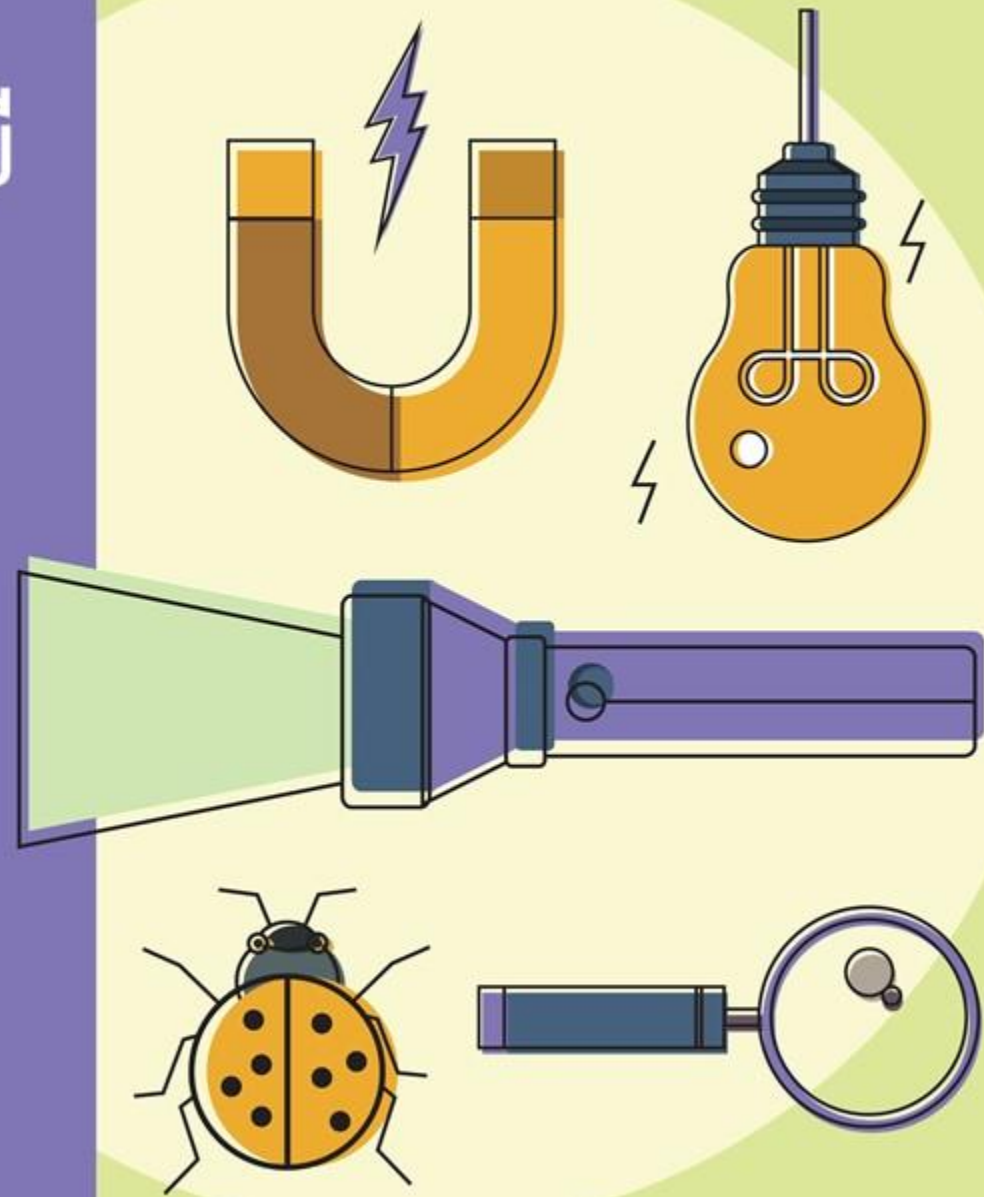
รายวิชาวิทยาศาสตร์และเทคโนโลยี

รหัสวิชา ว14101

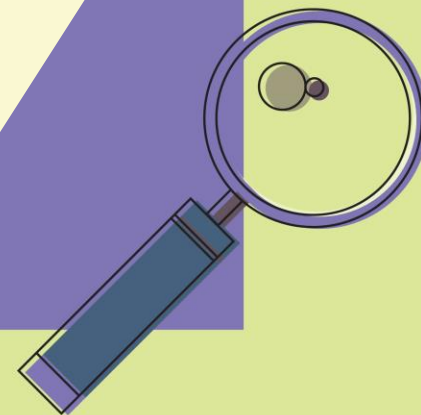
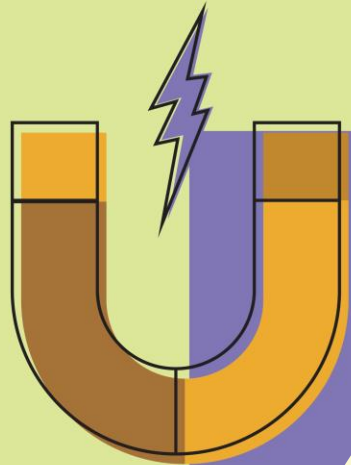
ชั้นประถมศึกษาปีที่ 4

เรื่อง ส่วนประกอบของดอกมีหน้าที่อะไร

ครูผู้สอน ครูสุดาร์ตน์ ศรีแก้ว



ให้นักเรียนวาดรูปดอกไม้  
ที่ชอบมากที่สุด คนละ 1 ชนิด





# ดอกไม้ที่ฉันชอบ



## ตาราง ส่วนประกอบของดอกไม้แต่ละชนิด

ชื่อดอกไม้	ส่วนประกอบของดอก			
	กลีบเลี้ยง	กลีบดอก	เกสรเพศผู้	เกสรเพศเมีย
ดอกชบา	✓	✓	✓	✓



## ตาราง ส่วนประกอบของดอกไม้แต่ละชนิด

ชื่อดอกไม้	ส่วนประกอบของดอก			
	กลีบเลี้ยง	กลีบดอก	เกสรเพศผู้	เกสรเพศเมีย
ดอกแค	✓	✓	✓	✓



## ตาราง ส่วนประกอบของดอกไม้แต่ละชนิด

ชื่อดอกไม้	ส่วนประกอบของดอก			
	กลีบเลี้ยง	กลีบดอก	เกสรเพศผู้	เกสรเพศเมีย
ดอกตำลึง	✓	✓	✓	



## ตาราง ส่วนประกอบของดอกไม้แต่ละชนิด

ชื่อดอกไม้	ส่วนประกอบของดอก			
	กลีบเลี้ยง	กลีบดอก	เกสรเพศผู้	เกสรเพศเมีย
ดอกตั๋อยตึง	✓	✓	✓	✓





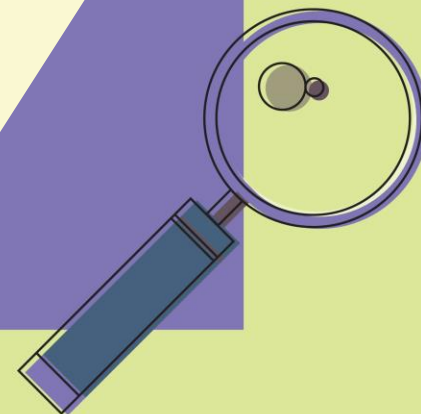
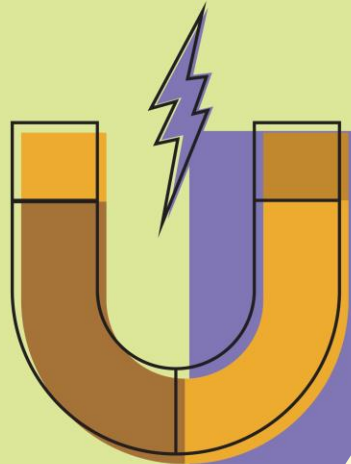
## ตาราง ส่วนประกอบของดอกไม้แต่ละชนิด

ชื่อดอกไม้	ส่วนประกอบของดอก			
	กลีบเลี้ยง	กลีบดอก	เกสรเพศผู้	เกสรเพศเมีย
ดอกมะละกอ	✓	✓	✓	✓





# แต่ละส่วนของดอกไม้ ทำหน้าที่อะไรบ้าง





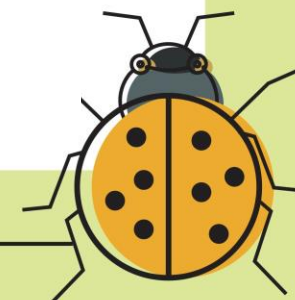
## กิจกรรมที่ ๒ ส่วนประกอบของดอกมีหน้าที่อะไร

จุดประสงค์

อ่านข้อมูล อภิปรายและอธิบายหน้าที่ของส่วนประกอบต่าง ๆ ของดอก

วัสดุ-อุปกรณ์

—





## วิธีทำ

๑. ศึกษาใบความรู้เรื่องส่วนประกอบของดอก
๒. ร่วมกันอภิปรายภายในกลุ่มเกี่ยวกับหน้าที่ของส่วนประกอบของดอก
๓. เขียนแผนผังแนวคิดเรื่องหน้าที่ของส่วนประกอบต่าง ๆ ของดอก



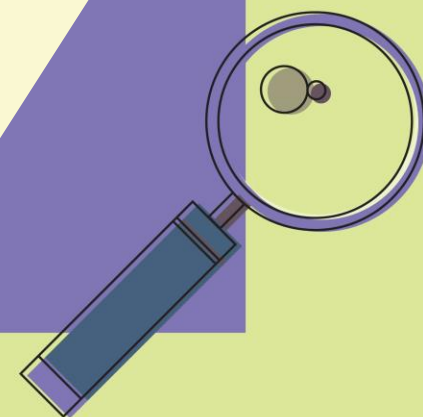
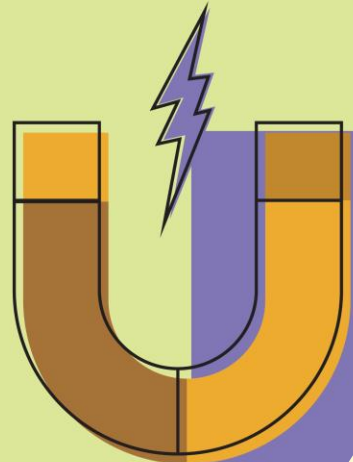


## ใบงาน ๐๒ : หน้าที่ของส่วนประกอบต่าง ๆ ของดอก

บันทึกผลการทำกิจกรรม

แผนผังแนวคิดเรื่องหน้าที่ของส่วนประกอบต่าง ๆ ของดอก





# ใบความรู้

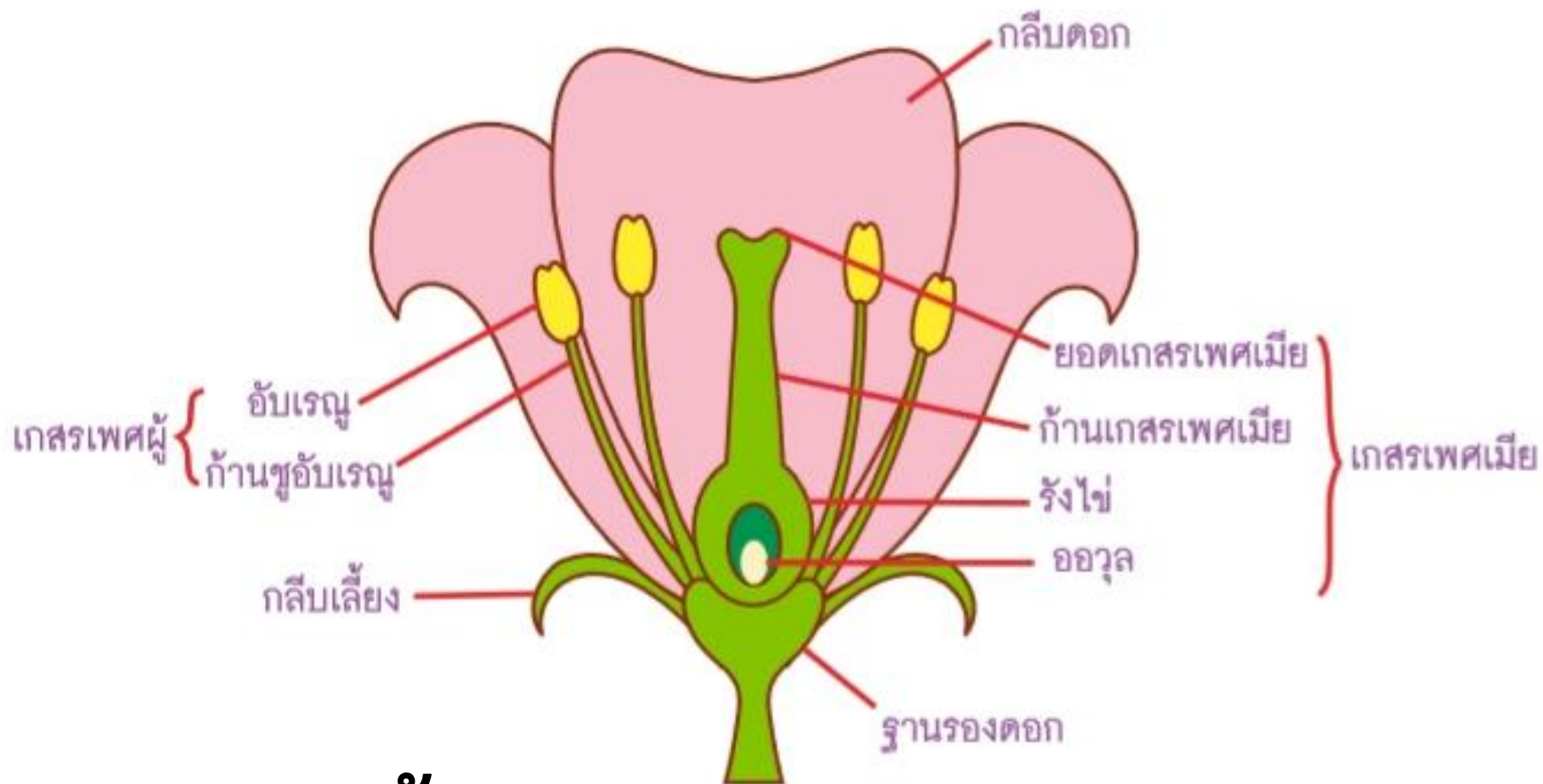
## เรื่อง ส่วนประกอบของดอก



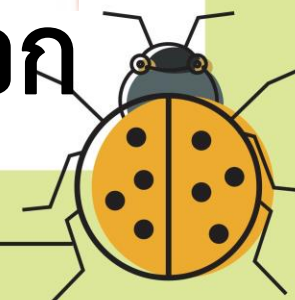
ดอกของพืชมีรูปร่างและสีแตกต่างกัน  
โดยทั่วไปดอกมีส่วนประกอบ 4 ส่วน ได้แก่  
กลีบเลี้ยง กลีบดอก เกสรเพศผู้ และเกสรเพศเมีย







ส่วนประกอบทั้ง 4 ส่วน ติดอยู่บนฐานรองดอก





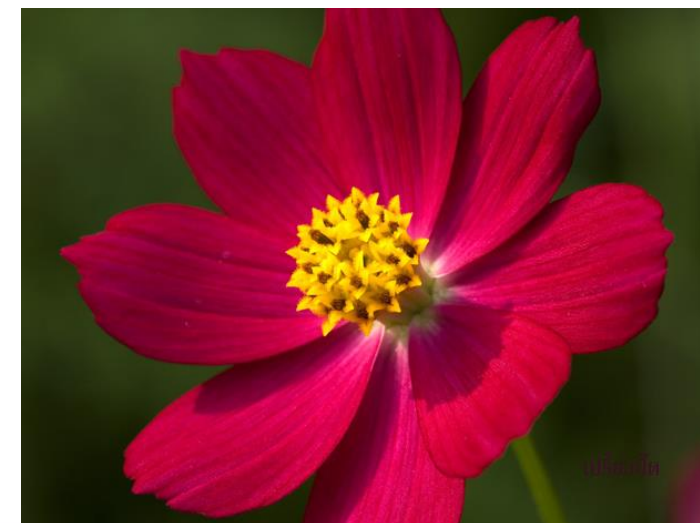


แต่ละส่วนของดอกมีหน้าที่ดังนี้

กลีบเลี้ยง : ทำหน้าที่หุ้มดอกที่ยังตูมอยู่  
เพื่อป้องกันอันตรายให้  
เก๋ดอก



กลีบดอก : ทำหน้าที่ล่อแมลงให้ช่วย  
ถ่ายเรณู





เกสรเพศผู้ :

ทำหน้าที่สร้างเซลล์สืบพันธุ์ (สเปิร์ม)  
ซึ่งประกอบด้วยก้านชูอับเรณู และ  
อับเรณู ภายในอับเรณู มีเรณู ภายใน  
เรณูมีเซลล์สืบพันธุ์เพศผู้





## เกสรเพศเมีย :

ทำหน้าที่สร้างเซลล์สืบพันธุ์เพศเมีย (เซลล์ไข่) ซึ่งประกอบด้วยยอดเกสรเพศเมีย ก้านเกสรเพศเมีย และรังไข่ ซึ่งภายในรังไข่ มีออวุล และภายในออวุลมีเซลล์สืบพันธุ์เพศเมีย





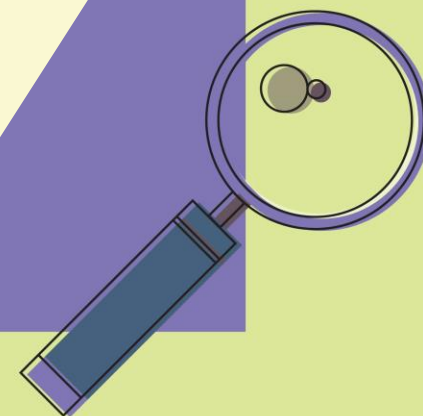
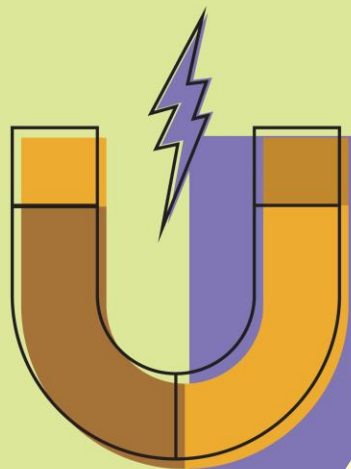
## ใบงาน ๐๒ : หน้าที่ของส่วนประกอบต่าง ๆ ของดอก

บันทึกผลการทำกิจกรรม

แผนผังแนวคิดเรื่องหน้าที่ของส่วนประกอบต่าง ๆ ของดอก



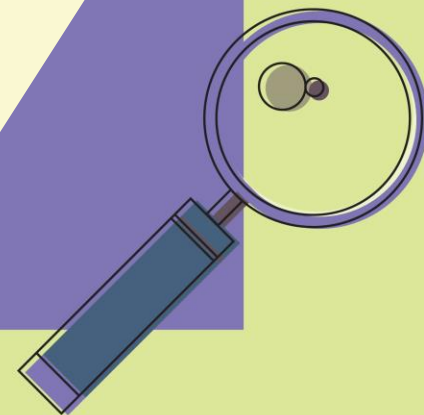
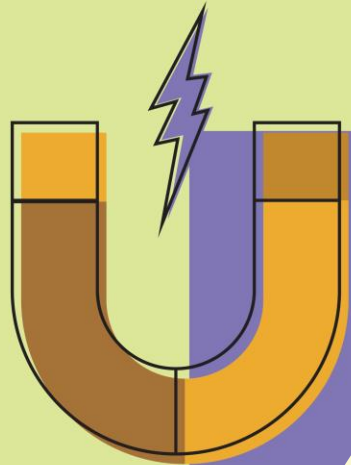
ส่วนประกอบที่สำคัญของ  
ดอกไม้ มีการจัดเรียงอย่างไร  
บนฐานรองดอก







ดอกไม้บางชนิดมีกลีบสีเขียว  
เล็ก ๆ อยู่ใต้ชั้นของกลีบเลี้ยง  
เรียกว่าอะไร





ร้วประดับ



# สรุปกิจกรรม

ดอกไม้แต่ละส่วนมีหน้าที่แตกต่างกัน กลีบเลี้ยง  
มีหน้าที่หุ้มดอกที่ตูมเพื่อป้องกันอันตราย กลีบดอก  
มีหน้าที่ล่อแมลงให้มาผสมเกสร เกสรเพศผู้มีหน้าที่  
สร้างเซลล์สืบพันธุ์เพศผู้ เกสรเพศเมียมีหน้าที่  
สร้างเซลล์สืบพันธุ์เพศเมีย