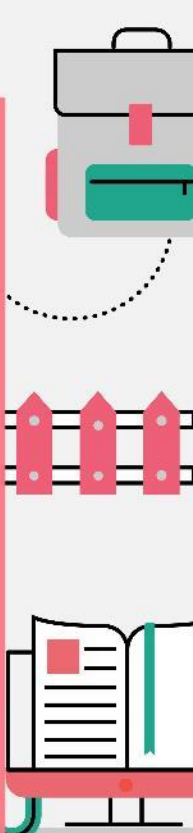


รายวิชา กลุ่มบูรณาการ

(แกนหลักการทำงานอาชีพและเทคโนโลยี) ชั้นประถมศึกษาปีที่ 6

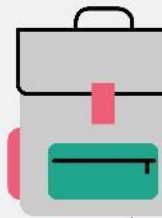
เรื่อง...การสร้างแผนผัง

ครูสุนทรี สารุภาพ

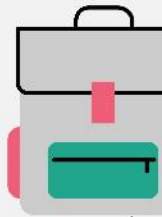


จุดประสงค์การเรียนรู้

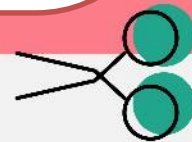
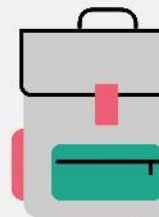
1. สามารถบอกวิธีการสร้างแผนผังได้
2. สามารถสร้างแผนผังได้

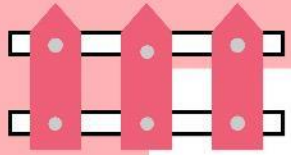


การสร้างแผนผัง



ทำให้ออง

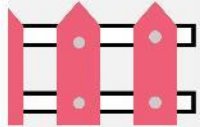




การแทรก SmartArt

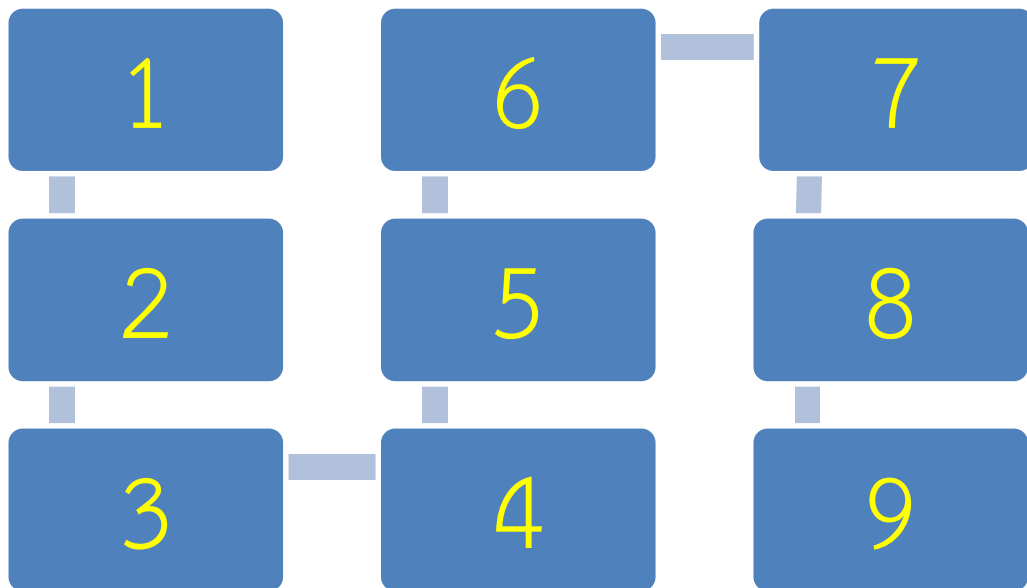


สร้างกราฟิก SmartArt จะเลือกชนิดของ
กราฟิก SmartArt เช่น กระบวนการ,
ลำดับชั้น, วงกลม หรือ ความสัมพันธ์



กระบวนการ

ใช้เพื่อแสดงความคืบหน้าหรือ
ขั้นตอนตามลำดับใน



ความสัมพันธ์

99

+

1



100

ใช้เพื่อแสดงขั้นตอนตามลำดับหรือ
งานที่อธิบายแผนการหรือผลลัพธ์
ข้อความระดับ 1 บรรทัดสุดท้าย
จะปรากฏหลังลูกศร ใช้ได้ดีที่สุด
กับข้อความระดับ 1 เท่านั้น

ลำดับชั้น

3



6

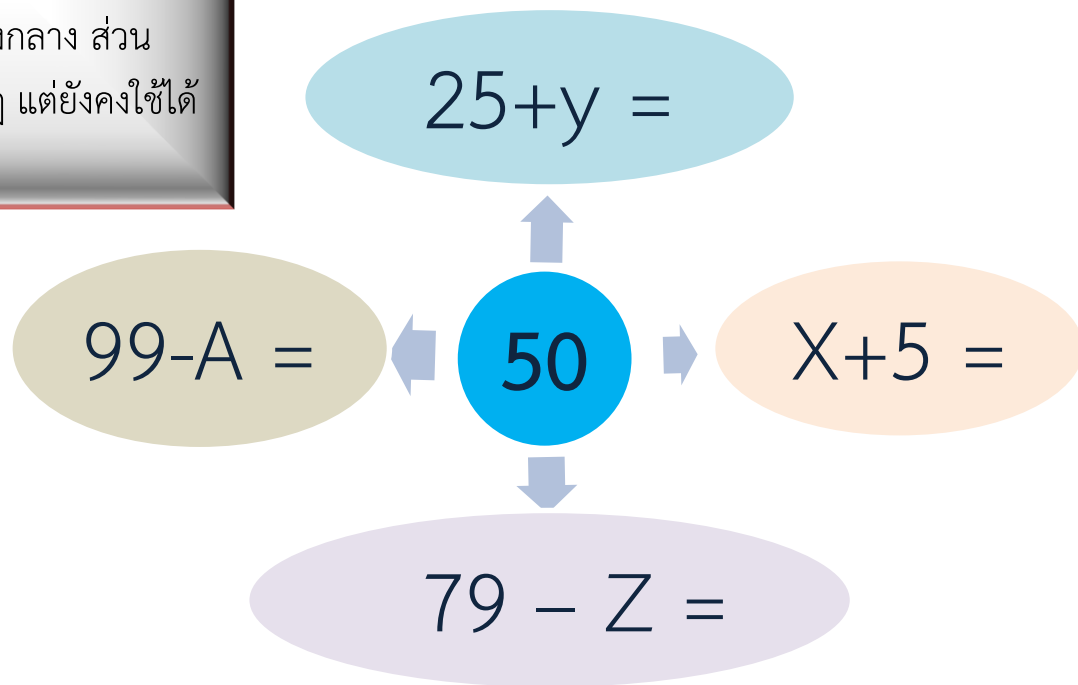


9

ใช้เพื่อแสดงความสัมพันธ์แบบ
ลำดับชั้นที่ดำเนินจากบนลงล่าง

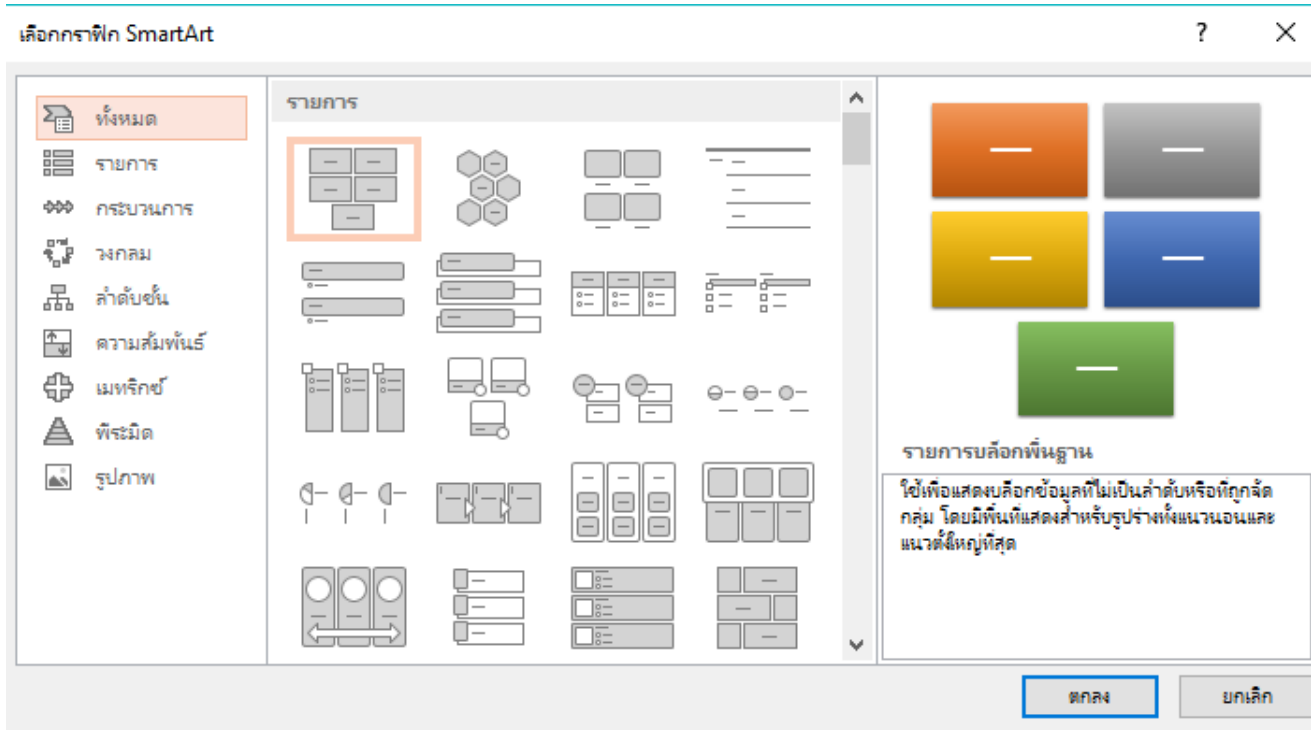
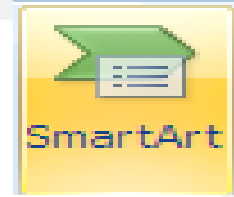
ใช้เพื่อแสดงความสัมพันธ์กับความคิดหลัก
ในรูปแบบวงกลม ข้อความระดับ 1
บรรทัดแรกจะสัมพันธ์กับรูปร่างวงกลม
ตรงกลาง โดยเน้นวงกลมที่ล้อมรอบ
มากกว่าจะเน้นความคิดตรงกลาง ส่วน
ข้อความที่ไม่ใช้จะไม่ปรากฏ แต่ยังคงใช้ได้
ถ้าคุณสลับเค้าโครง

วงกลม

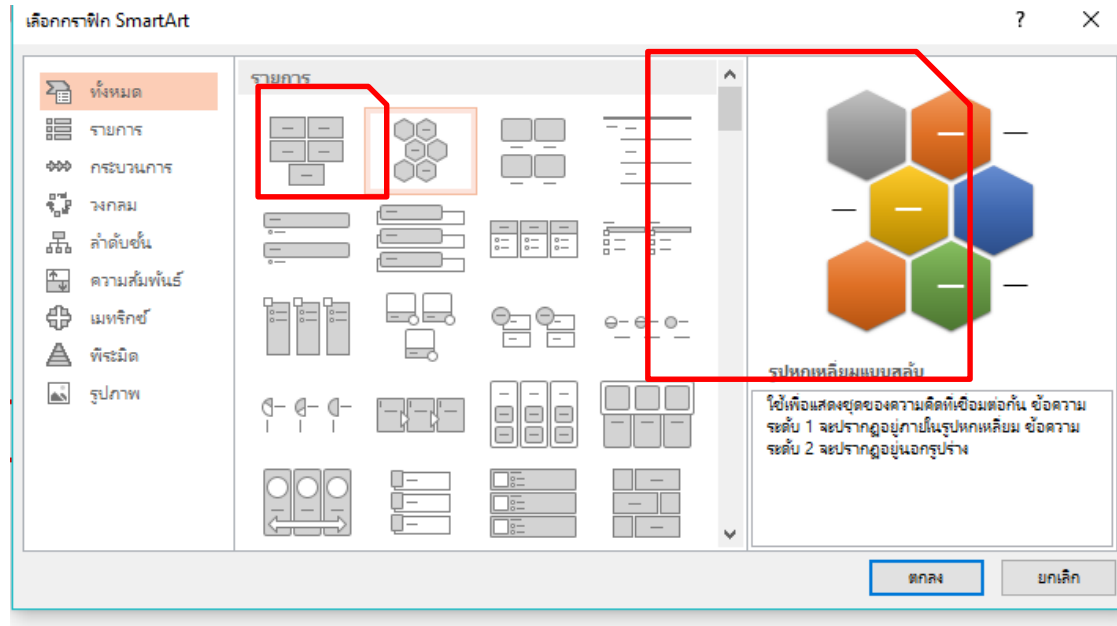


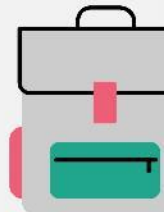
ขั้นตอน

1. คลิกแท็บ แทรก



2. เลือกกราฟิก SmartArt ที่ต้องการ



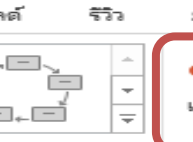




การปรับเปลี่ยนสี

1. คลิกเลือกแผนผังที่จะปรับเปลี่ยนสี
2. คลิกที่แท็บ ออกแบบ
3. คลิกเลือก เปลี่ยนสี

การเปลี่ยน
ย้ายขึ้น
ย้ายลง
เค้าโครง >

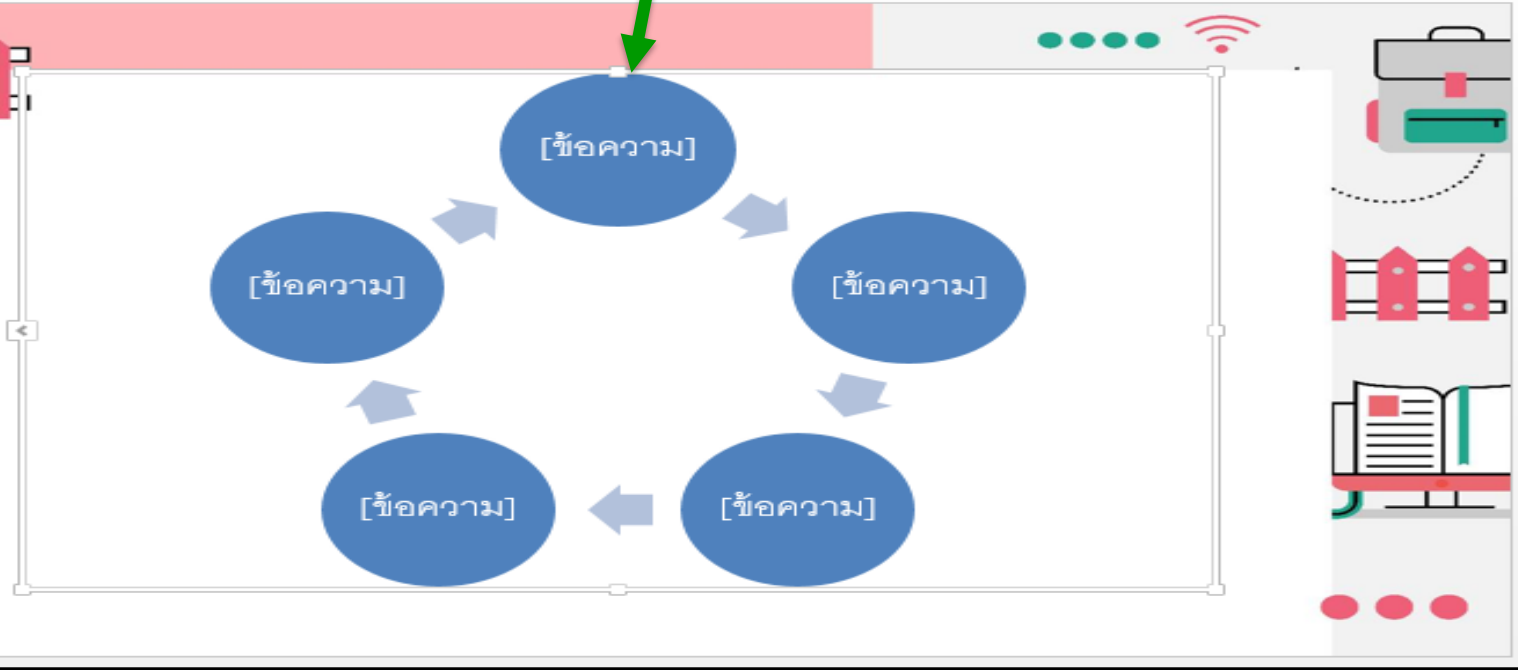


ลงชื่อผู้ใช้
ตั้งค่า กราฟใหม่
แปลง

เค้าโครง

สไตล์ SmartArt

ตั้งค่าใหม่



รูปแบบ การเปลี่ยน ภาพเคลื่อนไหว การนำเสนอสไลด์ วิจารณ์ มุมมอง ออกแบบ รูปแบบ ลงชื่อผู้ใช้

ระดับ ↑ ย้ายขึ้น
ระดับ ↓ ย้ายลง
ไปซ้าย ไม้ขีดไฟ
ไปขวา ไม้ขีดไฟ

เค้าโครง

เปลี่ยนสี

สีของธีมหลัก

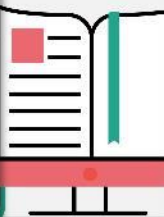
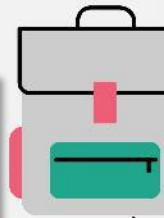
มีสีต้น

ส่วนที่ถูกเน้น 1 Colorful Range - Accent Colors 3 to 4

ส่วนที่ถูกเน้น 2

ส่วนที่ถูกเน้น 3

เปลี่ยนสีรูปภาพในกราฟิก SmartArt



ไปลองฝีมือกัน

