



รายวิชา วิทยาศาสตร์

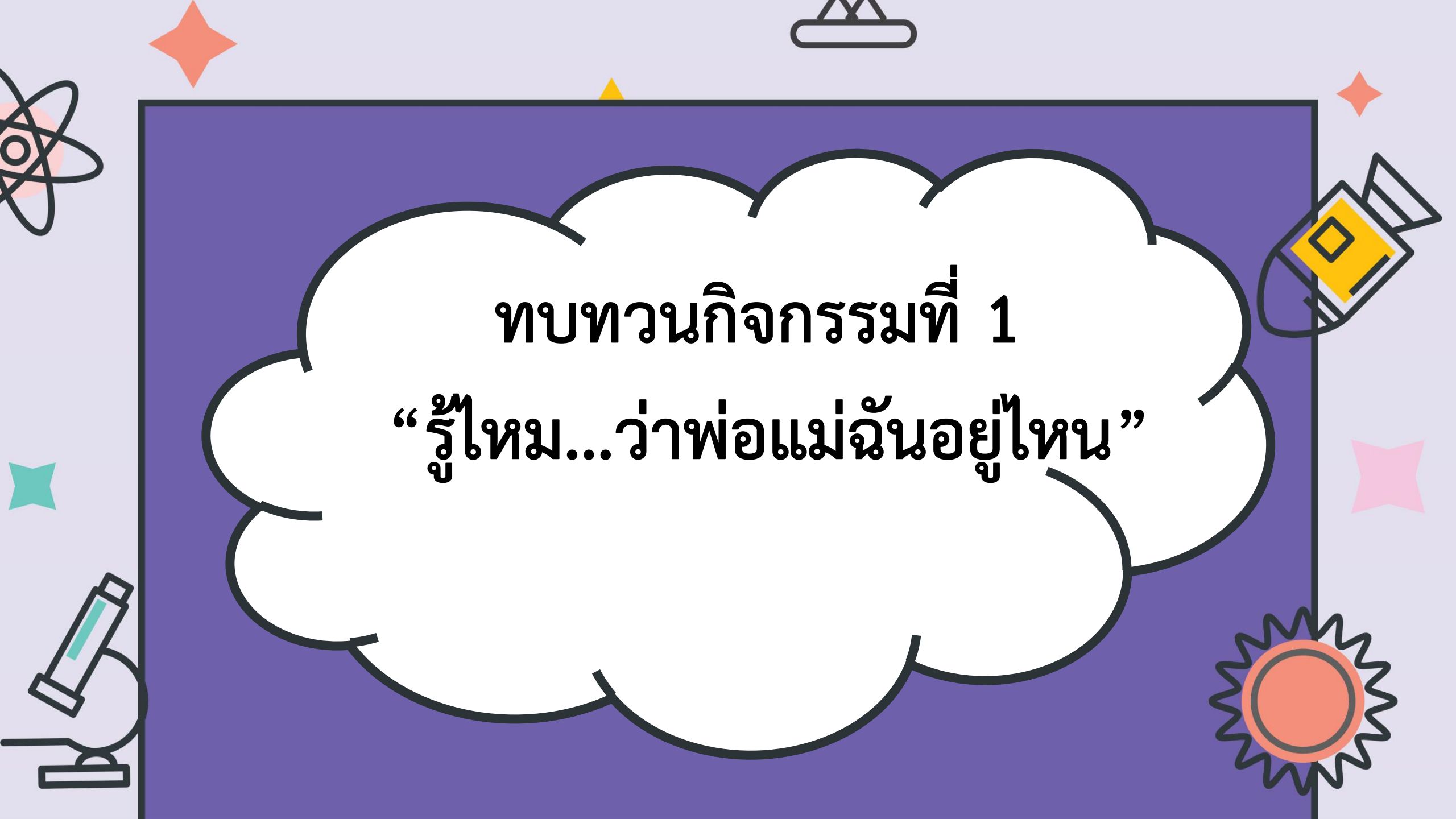
รหัสวิชา ว13101

ชั้นประถมศึกษาปีที่ 3

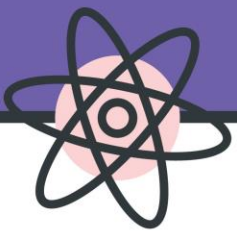
ผู้สอน ครูสุดารัตน์ ศรีแก้ว



เรื่อง ลักษณะทางพันธุกรรมของสัตว์



ทบทวนกิจกรรมที่ 1
“รู้ไหม...ว่าพ่อแม่ฉันอยู่ที่ไหน”



๑.



๓.



๒.



๒.



๓.



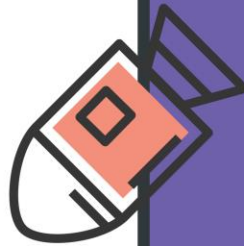
๓.

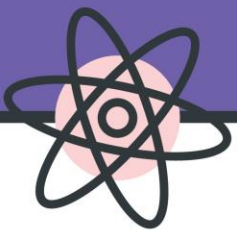


๔.



๔.

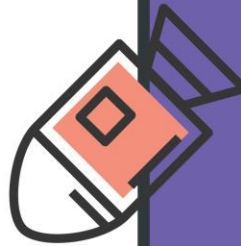


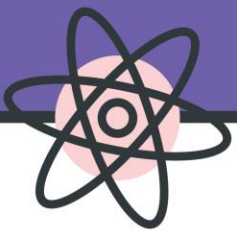


ครอบครัวแมว (วิเชียรมาศ)

รูปครอบครัวสัตว์

คำบรรยาย สีของหู สีของตา สีของจมูก ลักษณะขา
ลักษณะหู ลักษณะจมูก หนวด ลักษณะขน





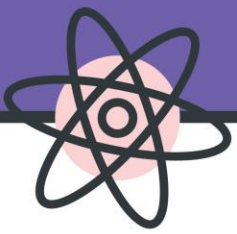
ลักษณะที่เหมือนพ่อกับแม่นี้เรียก
ลักษณะนี้ว่าอะไร

ลักษณะทางพันธุกรรม





ตอบคำถามท้ายกิจกรรม



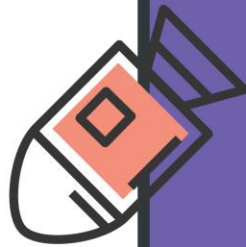
คำถามหลังจากทำกิจกรรม

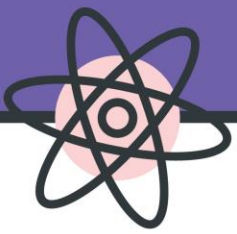
๑. สิ่งมีชีวิตชนิดเดียวกันมีลักษณะคล้ายกันหรือแตกต่างกัน

มีทั้งลักษณะที่คล้ายกันและลักษณะที่แตกต่างกัน
แต่ส่วนใหญ่จะมีลักษณะที่คล้ายกันมากกว่า

๒. สิ่งมีชีวิตต่างชนิดกันมีลักษณะคล้ายกันหรือแตกต่างกัน

มีลักษณะแตกต่างกัน





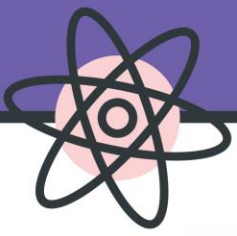
๓. จากรูปครอบครัวสัตว์ ลูกสัตว์มีลักษณะอะไรบ้างที่คล้ายกับพ่อแม่

สีขน

๔. ลักษณะของลูกสัตว์มีความคล้ายคลึงกับลักษณะของพ่อแม่ เพราะเหตุใด

**เพราะเป็นลักษณะทางพันธุกรรมที่ถ่ายทอดจาก
พ่อกับแม่มาสู่ลูก**



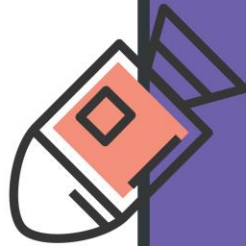


๕. จากกิจกรรมนี้ สรุปได้ว่าอย่างไร

ลูกสัตว์แต่ละชนิดจะมีลักษณะ คล้าย กับพ่อและแม่

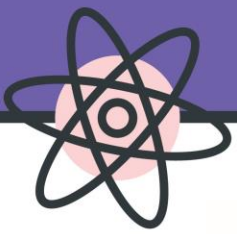
~~ลักษณะภายนอกที่ถ่ายทอดจากพ่อแม่สู่ลูก เรียกว่า~~

ลักษณะที่คล้ายกับพ่อและแม่นี้ได้รับการถ่ายทอดจากพ่อแม่สู่ลูก เรียกลักษณะ
นี้ว่า ลักษณะทางพันธุกรรม

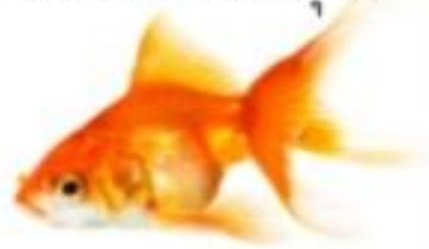




ใบงานที่ 2
แบบฝึกหัดเรื่องลักษณะทางพันธุกรรม

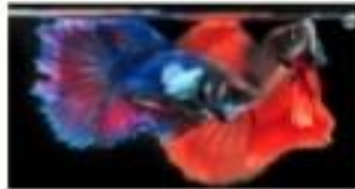


๑. กากบาททับคำตอบที่เลือกและเขียนเหตุผล



๑.๑ พ่อหรือแม่ของสัตว์ในรูปข้างบนคือข้อใด เพราะเหตุใด

ก.



ข.



ค.

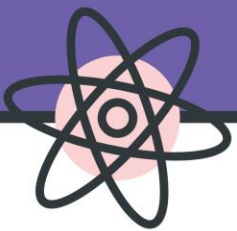


ง.



เพราะ





๑.๒ พ่อหรือแม่ของสัตว์ในรูปข้างบนคือข้อใด เพราะเหตุใด

ก.



ข.



ค.

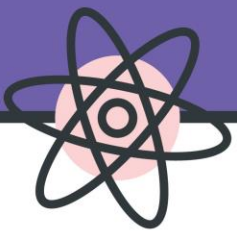


ง.



เพราะ





๑.๓. พ่อหรือแม่ของสัตว์ในรูปข้างบนคือข้อใด เพราะเหตุใด

ก.



ข.



ค.

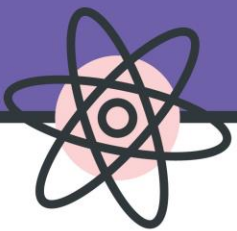


ง.



เพราะ



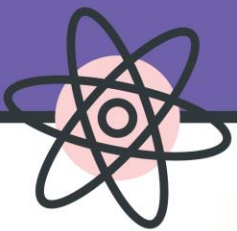


๑.๔ พ่อหรือแม่ของสัตว์ในรูปข้างบนคือข้อใด เพราะเหตุใด



เพราะ





ก.



ข.



ค.



ง.



จ.



ฉ.



ช.



ซ.

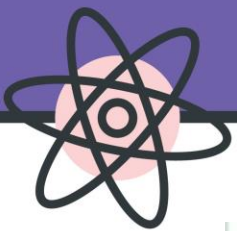


ด.



ด.



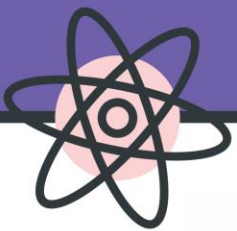


พ่อกระต่าย คือ

แม่กระต่าย คือ

เหตุผลที่เลือกพ่อแม่คู่นี้คือ





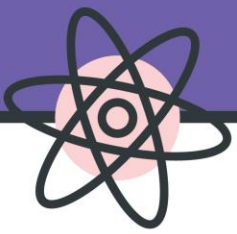
ลักษณะใดบ้างของลูกกระต่าย
จัดเป็นลักษณะทางพันธุกรรม







เฉลยใบงานที่ 2
แบบฝึกหัดเรื่องลักษณะทางพันธุกรรม



๑. กากบาททับคำตอบที่เลือกและเขียนเหตุผล



๑.๑ พ่อหรือแม่ของสัตว์ในรูปข้างบนคือข้อใด เพราะเหตุใด

ก.



ข.



ค.

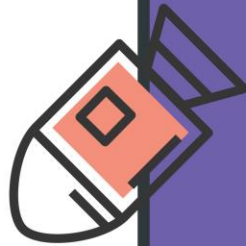


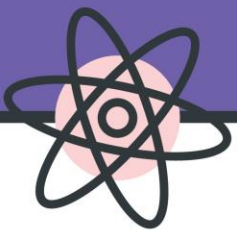
ง.



เพราะ

มีลักษณะคล้ายกัน เช่น หาง ตา สี





๑.๒ พ่อหรือแม่ของสัตว์ในรูปข้างบนคือข้อใด เพราะเหตุใด

ก.



ข.



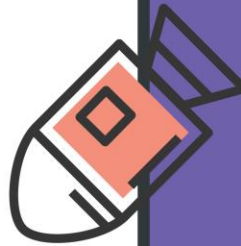
ค.

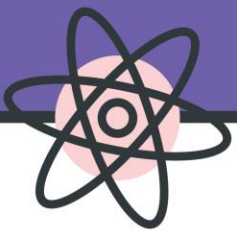


ง.



เพราะ มีลักษณะคล้ายกัน เช่น ลักษณะหาง จมูก ตา สีขน หูตก





๑.๓. พ่อหรือแม่ของสัตว์ในรูปข้างบนคือข้อใด เพราะเหตุใด

ก.



ข.



ค.



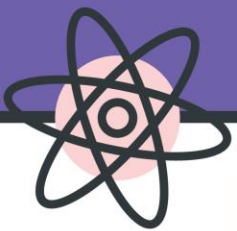
ง.



เพราะ

มีลักษณะคล้ายกัน เช่น ลักษณะหาง จมูก ตา สีขน หูตั้ง





๑.๔ พ่อหรือแม่ของสัตว์ในรูปข้างบนคือข้อใด เพราะเหตุใด

ก.



ข.



ค.



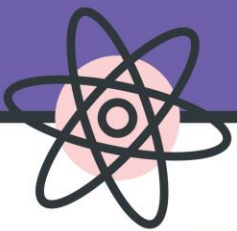
ง.



เพราะ

มีลักษณะคล้ายกัน เช่น ลักษณะหาง จมูก ตา สีขน หูตั้ง





ก.



ข.



ค.



ง.



จ.



ฉ.



ช.



ซ.

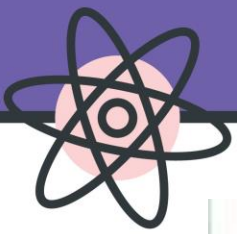


ด.



ด.





พ่อกระต่าย คือ

ค ง หรือ ฉ

แม่กระต่าย คือ

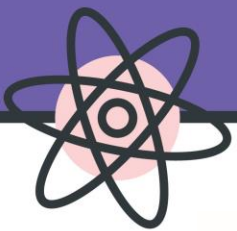
ค ง หรือ ฉ

เหตุผลที่เลือกพ่อแม่คู่นี้คือ

ลักษณะขนที่สั้น ลักษณะจมูก หูตั้ง สีขนที่เป็นสีขา

ดำ น้ำตาล



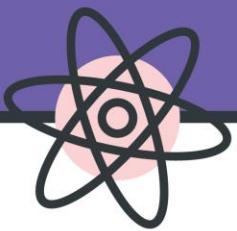


ลักษณะใดบ้างของลูกกระต่าย
จัดเป็นลักษณะทางพันธุกรรม



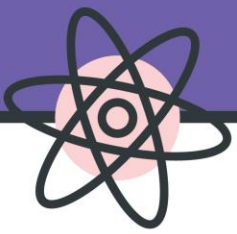
สีขน ใบหู ลักษณะตา จมูก ปาก ขา





สัตว์แต่ละชนิดเกิดจากสัตว์ชนิด
เดียวกัน ลูกจะมีลักษณะบางอย่าง
คล้ายคลึงพ่อหรือแม่





ลักษณะที่คล้ายคลึงพ้องกับแม่นี้มาจาก
การถ่ายทอดทางพันธุกรรมจึงเรียกว่า

ลักษณะทางพันธุกรรม

