

คิดถูก เขียนสวย ผ่านได้ (1)





เขียนลายมือมีหลักฐั้กนั้ง
ตัวต้องตั้งตรงแนบถุกแบบบอย่าง
จับดินสอปากกาถุกท่าทาง
สมุดวางพลาางเพ้่งแล้วเลี้งแล





ค่อยเขียนไปให้ตามส่วนลัด
ช่องไฟจัดวัดกะระยะแน่
สระหรือเครื่องหมายอย่าย้ายแปร
ตั้งใจแน่มิเปรียบเทียบเรียบร้อย

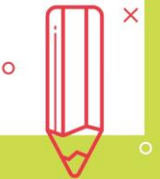
(จากแบบเรียนเร็วใหม่ เล่ม ๑ ตอนกลาง)





การคัดลายมือ

เป็นการเขียนตัวอักษร
ด้วยตัวบรรจงให้ถูกต้อง
สวยงามและอ่านง่าย





การคัดลายมือตัวบรรจง





มีทั้งการคัดลายมือ ตัวบรรจงเต็มบรรทัด และครึ่งบรรทัด





ตัวอักษรแบบกระทรวงศึกษาธิการ

กรมวิชาการ กระทรวงศึกษาธิการ

ได้ดัดแปลงรูปแบบตัวอักษรของ ชุนสัมพันธ์ วรรณการ

เพื่อทำเป็นแบบฝึกหัดคัดลายมือ

สำหรับใช้กับนักเรียนโรงเรียนประถมศึกษา

ทั่วประเทศ ตั้งแต่ปี พ.ศ.๒๕๒๐



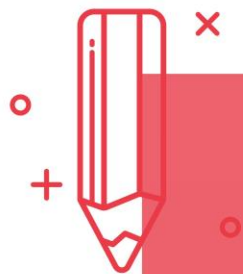
ตัวอักษรแบบกระทรวงศึกษาธิการ

พยัญชนะ

ก ข ฃ ค ฅ ฉ ง จ ฉ
ช ซ ฌ ญ ฎ ฏ ฐ ท ฒ
ณ ด ต ถ ท ธ น บ ป
ผ ฝ พ ฟ ภ ม ย ร ล
ว ศ ษ ส ห ฬ อ ฮ

สระ

ะ ำ ึ ื ึ ุ ู เ
ัว ำ ใ ใ โ ฤ ฎ



หลักการคัดลายมือ





๑. วางท่าทางในการเขียนให้ถูกต้อง

จะช่วยให้เขียนสวย เขียนได้นาน

และบุคลิกภาพดี เช่น





- นั่งตัวตรง ไม่เกร็งตัว
ศีรษะค้อมไปข้างหน้าเล็กน้อย
สายตาห่างจากสมุดที่จะเขียน
ประมาณ ๑ ฟุต





- ฝ่าเท้าแตะพื้นหรือที่วางเท้า
โต๊ะ เก้าอี้ ควรมีขนาดเหมาะสม
กับร่างกายของนักเรียน
โต๊ะกว้างพอที่จะวางมือและแขนได้





๒. การวางแผน

ไม่แนบลำตัวเกินไป ให้ข้อศอก
ห่างลำตัวพอประมาณ





๓. การจับเครื่องเขียน

จับดินสอหรือปากกาให้ถูกแบบ
โดยใช้นิ้วหัวแม่มือ นิ้วชี้ และนิ้วกลาง
เป็นหลัก





๓. การจับเครื่องเขียน

จับดินสอหรือปากกาให้ถูกแบบ
โดยใช้นิ้วหัวแม่มือ นิ้วชี้ และนิ้วกลาง
เป็นหลัก





- ไม่จับดินสอหรือปากกาแน่นจนเกินไป
ให้ปลายนิ้วห่างจากปลายดินสอหรือปากกา
ประมาณ ๑ นิ้ว และให้ปลายดินสอเอียงมา
ทางผู้คัดลายมือ
- ไม่เกร็งนิ้วเวลาเขียน





๔. การวางกระดาษ

เช่น การวางกระดาษ ต้องวางให้สัมพันธ์
กับการนั่ง การจับดินสอ และการวางมือ





- วางกระดาษอยู่ตรงหน้าพอดี
ให้กระดาษห่างจากสายตา
ประมาณ ๑ ฟุต





๕. เขียนตัวอักษรให้ถูกต้องตามรูปแบบที่กำหนดให้

๖. ตัวอักษรที่มีหัวต้องเริ่มเขียนจากหัวอักษรก่อนทุกครั้ง และทิศทางการเขียนถูกต้อง





ตัวอักษรชัดเจน

ไม่บอด





๗. ลากน้ำหนักรของเส้นตัวอักษรสม่ำเสมอ
ไม่มีเส้นซ้ำซ้อน

๘. เขียนตัวอักษรให้จรดเส้นบนและล่าง
ในกรณีที่คัดตัวบรรจงเต็มบรรทัด





๙. เขียนระยะห่างระหว่างตัวอักษร (ช่องไฟ)
ให้เท่ากัน

๑๐. วางสระและวรรณยุกต์ถูกต้อง

๑๑. คัดข้อความถูกต้อง ไม่ฉีกคำระหว่างบรรทัด

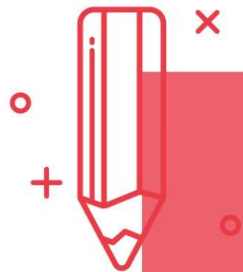




๑๒. รักษาความสะอาด ไม่มีรอยลบ
ขีด ขีด

๑๓. คัดให้เสร็จทันเวลา หากมี
การกำหนดเวลา





คัดลายมือ

ตัวบรรจงครึ่งบรรทัด

จากบทร้อยกรอง





แม่กน คน บ้าน นั้น
จำให้มั่น ทั้งชายหญิง
ญ ณ ร ล ลิง
อีก ผ จุฬา อยู่แม่กน





แม่ ก ก ต ก ท ก น ัก

ส ุ ข เม ฆ พ ร ร ค อ ย ่า ฉ ง น

ข ค ฆ อ ย ่า ส ับ ส น

ส ะ ก ด เหม ็ อ น ก ดู ใ ห้ ดี





แม่กด รด หยาด หยด
บทบาท กฎ คำเหล่านี้
ตัวสะกดต่างก็มี
อยู่แม่กด แน่แท้หนอ





จ ช ซ ฎ ฏ

ฐ ฑ ฒ ต และ ถ

ท ธ ศ ษ ส

ล้วนอยู่ในคำแม่กต





แม่กับ ครอบ คำตอบ
กรอบแกรอบ ครอบ จำให้หมด
ป พ ฟ ภ สะกด
อยู่แม่กับแน่นอนนั้น

