



กขค

# รายวิชา ภาษาไทย

รหัสวิชา ท๑๒๑๐๑

ชั้นประถมศึกษาปีที่ ๒

ผู้สอน ครูชนันรัตน์ บุญคง

เรื่อง บทสักวา



# บทสั กวา



ก ข ค

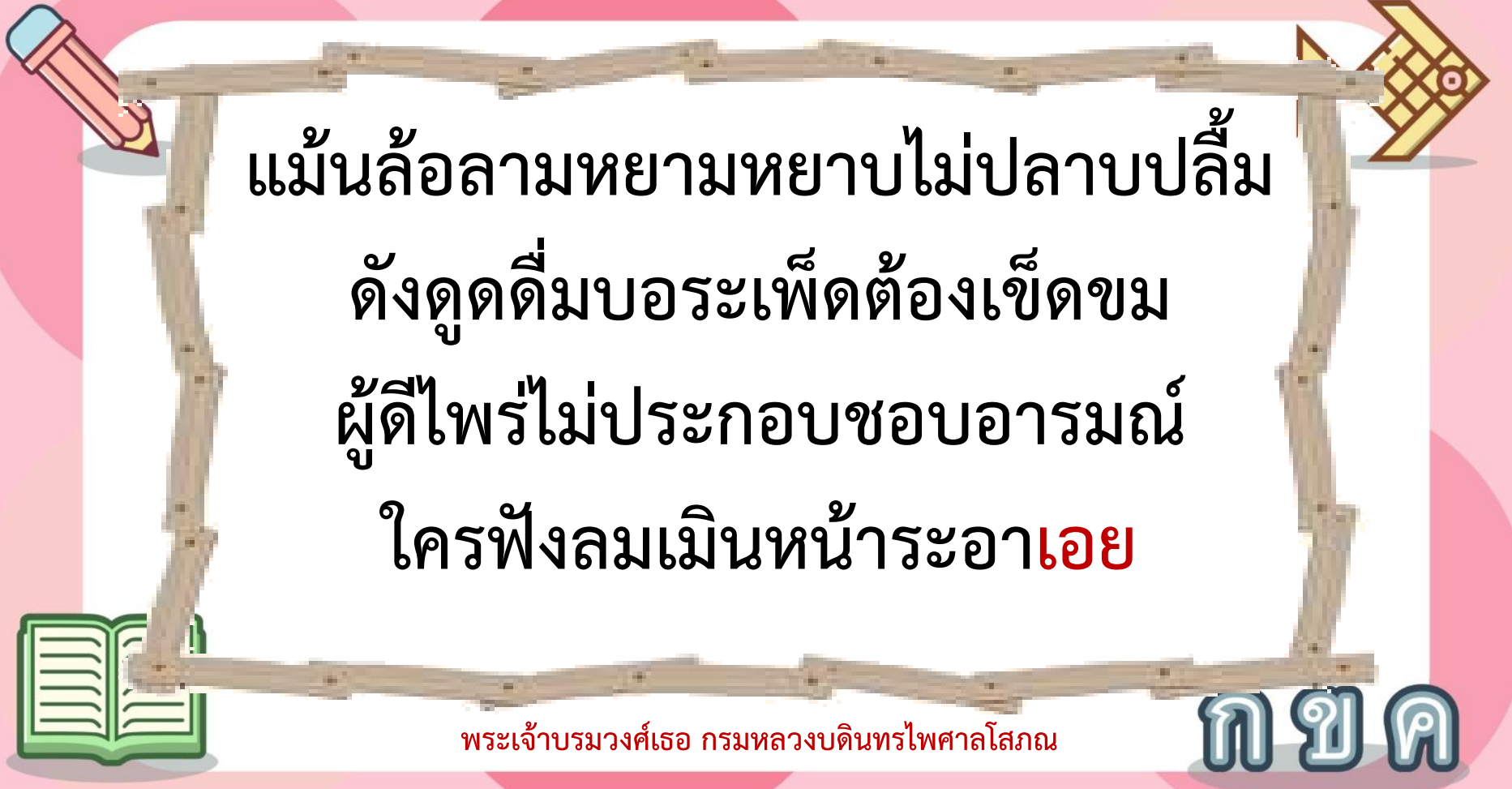


**สักวา**หวานอื่นมีหมื่นแสน

ไม่เหมือนแม่้นพจมานที่หวานหอม  
กลิ่นประเทียบเปรียบดวงพวงพะยอม  
อาจจะน้อมจิตโน้มด้วยโลมลม



**ก ข ค**



แม่หล่อลมหยามหยาบไม้ปลาบปล้ม  
ตั้งดูดตี้มบอระเพ็ดต้องเข็ดขม  
ผู้ดีไพร่ไม้ประกอบชอบอารมณ์  
ใครฟังลมเมืงหน้าระอาเออ

พระเจ้าบรมวงศ์เธอ กรมหลวงบดินทรไพศาลโสภณ

ก ข ค



**พจมาน** คำพูด

**ประเทียบ** เปรียบ

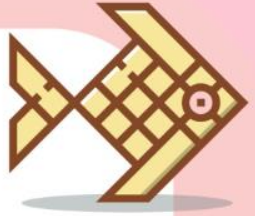
**พะยอม** เป็นชื่อไม้ยืนต้นขนาดใหญ่

ดอกสีขาวนวลอมเหลืองอ่อนมีกลิ่นหอม

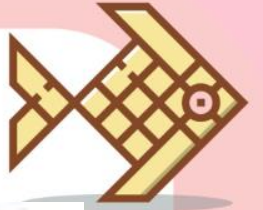
**ลม** ลมปาก, ถ้อยคำที่กล่าว

**บอระเพ็ด** ชื่อไม้เถาชนิดหนึ่ง มีผิวขรุขระ

ยางมีรสขมจัด



**ก ข ค**



# บทสั กวา

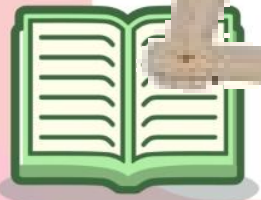


ก ข ค

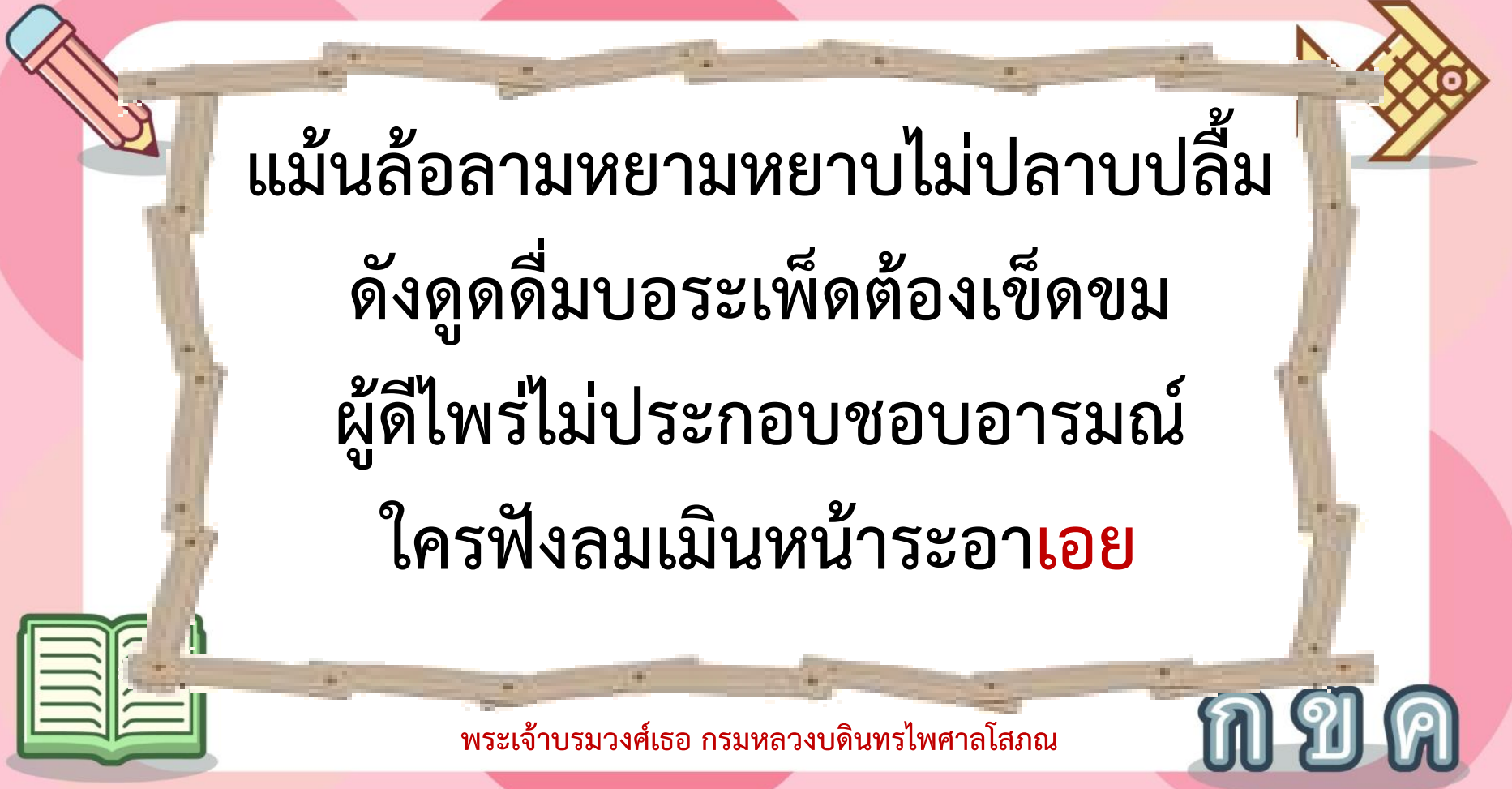


# สักวาหวานอื่นมีหมื่นแสน

ไม่เหมือนแม่้นพจมานที่หวานหอม  
กลิ่นประเทียบเปรียบดวงพวงพะยอม  
อาจจะน้อมจิตโน้มด้วยโลมลม



ก ข ค



แม่ล้อลามหยามหยาบไม้ปลาบปล้ม  
ตั้งดูดตี้มบอระเพ็ดต้องเข็ดขม  
ผู้ดีไพร่ไม้ประกอบชอบอารมณ์  
ใครฟังลมเมืงหน้าระอาเออ

พระเจ้าบรมวงศ์เธอ กรมหลวงบดินทรไพศาลโสภณ

ก ข ค



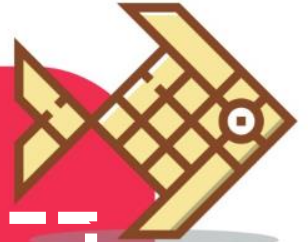


ก ข ค

# ใบความรู้

## เรื่อง คำควบกล้ำ





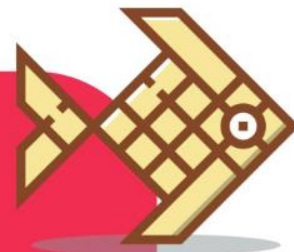
คำควบกล้ำ คือ คำที่มีพยัญชนะที่ควบ  
หรือกล้ำกับตัว ร ล ว ออกเสียงควบ  
หรือกล้ำเป็นคำเดียวกัน



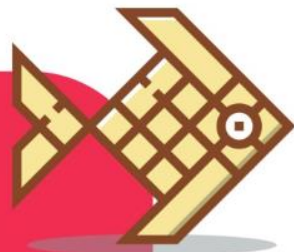
คำควบกล้ำ

คำควบกล้ำ  
แท้

คำควบกล้ำ  
ไม่แท้



๑. คำควบกล้ำแท้ คือ คำที่ออกเสียงพยัญชนะ  
ต้นทั้งสองตัวพร้อมกัน



ง



ครู

อ่านว่า

ครู

กราบ

อ่านว่า

กราบ

พร้อม

อ่านว่า

พร้อม





ค



คลอง

อ่านว่า

คลอง

คแปลก

อ่านว่า

แปลก

คลุ่ม

อ่านว่า

คลุ่ม

ว



วักไขว่

อ่านว่า

วัก-ไขว่

วัด

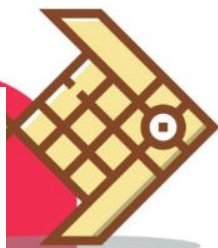
อ่านว่า

วัต

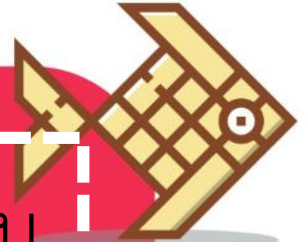
วาง

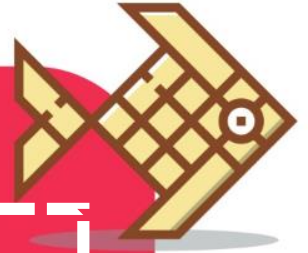
อ่านว่า

วาง



**คำควบกล้ำไม่แท้** คือ คำที่มีพยัญชนะควบ  
กล้ำแต่ออกเสียงพยัญชนะตัวหน้าเพียงตัว  
เดียว หรือออกเสียงเปลี่ยนไปเป็นเสียง  
พยัญชนะตัวอื่น แบ่งออกเป็น ๒ ประเภท





๑) พยัญชนะตัวหน้าเป็นตัว จ ช ศ ส  
ควบกับ ตัว ร จะออกเสียงพยัญชนะตัวหน้า  
เท่านั้น ไม่ออกเสียง ร ควบ เช่น





จร



จริง

อ่านว่า

จิง

จร



ไซ้

อ่านว่า

ไซ้

จร



เศร้า

อ่านว่า

เส้า

จร



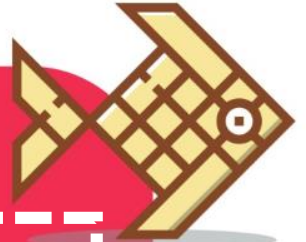
สร้อย

อ่านว่า

สร้อย



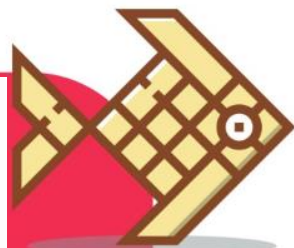




๒) พยัญชนะตัวหน้าเป็นตัว ท ควบกับตัว ร  
ออกเสียงเป็น ซ เช่น



ทร	➡	ทราบ	อ่านว่า	ซาบ
ทร	➡	ไทร	อ่านว่า	ไซ
ทร	➡	อินทรี	อ่านว่า	อิน-ซี
ทร	➡	ทรัพย์	อ่านว่า	ซั๊บ
ทร	➡	แทรก	อ่านว่า	แซก
ทร	➡	ทรุด	อ่านว่า	ซุด
ทร	➡	ทรง	อ่านว่า	ซง





กขค

นักเรียนค้นหาคำควบกล้ำจาก  
หนังสือวรรณคดีลำนำ แล้ว  
คัดลงในสมุดงาน





ก ข ค

## ใบงานที่ ๑๖

จำแนกคำควบกล้ำตามหมวดหมู่

คำชี้แจง จำแนกคำควบกล้ำตาม

หมวดหมู่





ก ข ค

## ควบ ร

๑.

-----  
-----  
-----

๒.

-----  
-----

๓.

-----  
-----

๔.

-----



ก ข ค

## ควบ ล

๑.

-----  
-----  
-----

๒.

-----  
-----

๓.

-----  
-----

๔.

-----



ก ข ค

## ควบ ว

๑.

-----

๒.

-----  
-----

๓.

-----  
-----

๔.

-----  
-----

-----



# ใบงานที่ ๑๕

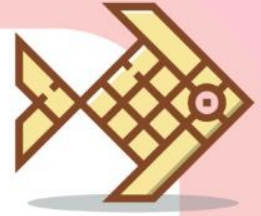
## คัดลายมือ



ก ข ค







คำควบกล้ำ

คำควบกล้ำ  
แท้

คำควบกล้ำ  
ไม่แท้



ก ข ค