

รายวิชา กลุ่มบูรณาการ

(แกนหลักศิลปะ)

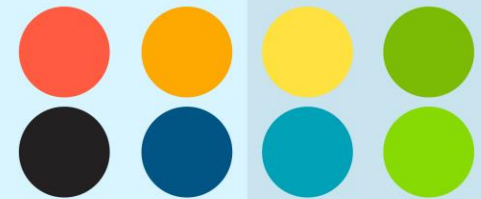
ชั้นประถมศึกษาปีที่ 1

ผู้สอน ครูอาภรณ์ คำผา

เรื่อง เรียนรู้เรื่องเส้น



Art





เส้นตรงแนวตั้ง

คือเส้นที่ลากตั้งจากด้านบนลงมาด้านล่าง
หรือเส้นที่ลากจากด้านล่างขึ้นไปด้านบน



ให้ความรู้สึกมั่นคงแข็งแรง



เส้นตรงแนวนอน

คือเส้นที่ขนานกับพื้นหรือลากไปแนวเดียวกับพื้น

ให้ความรู้สึกสงบราบเรียบ



เส้นตรงแนวเฉียง

คือเส้นที่ลากเฉียงในแนวตั้งแต่ไม่ขนานกับพื้น
หรือลากขึ้นเฉียงจากด้านล่างไปด้านบน

ให้ความรู้สึกไม่มั่นคง ไม่แข็งแรง





เส้นซิกแซก

คือเส้นที่ลากเฉียงขึ้นด้านบนและเฉียงลงด้านล่าง
สลับไปมาเหมือนฟันปลา

ให้ความรู้สึกตื่นเต้น รุนแรง





เส้นโค้ง

คือเส้นที่ลากขึ้นด้านบนแล้วโค้งลงมา หรือลากลงด้านล่างแล้วโค้งขึ้นมา หรือลากโค้งไปทางซ้ายหรือทางขวา



ให้ความรู้สึกนุ่มนวล มีการเคลื่อนไหว

เส้นโค้งคลื่นน้ำ

คือเส้นโค้งที่ลากต่อเนื่องขึ้นลงๆ เหมือนคลื่นน้ำ

ให้ความรู้สึกเคลื่อนไหว ตื่นเต้น



เส้นโค้งกันหอย

คือเส้นโค้งที่ลากวนจากโค้งแคบและโค้งกว้างขึ้น

ให้ความรู้สึกอัดอัด ไม่มีที่สิ้นสุด

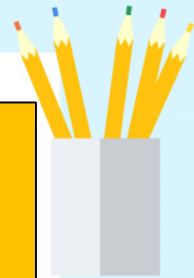




ใบงานเรียนรู้เรื่องเส้น



ฝึกลากเส้นลักษณะต่างๆกันนะคะ





สิ่งที่ต้องเตรียมในครั้งต่อไป

เรื่อง ดอกไม้แสนสวย

1. ใบงานหรือสมุดวาดเขียน

2. ดินสอสี

