

รายวิชา กลุ่มบูรณาการ(แกนหลักศิลปะ)

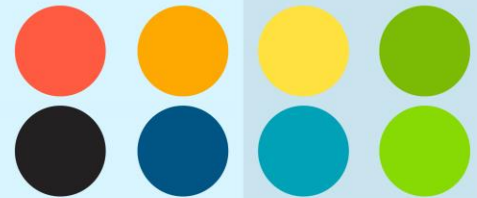
ชั้นประถมศึกษาปีที่ 1

ผู้สอน ครูอาภรณ์ คำผา

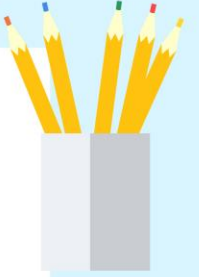
เรื่อง การใช้วัสดุอุปกรณ์ในการวาดภาพ



Art



ดินสอ

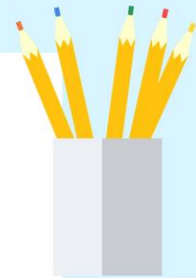


เป็นอุปกรณ์เบื้องต้นที่มีความจำเป็น
ในการวาดภาพทุกชนิด เอาไว้ร่างภาพ
ดินสอที่เหมาะสมกับการใช้ร่างภาพคือดินสอ
ขนาด **HB** เพราะสีอ่อน ลบออกง่าย



การเก็บรักษา

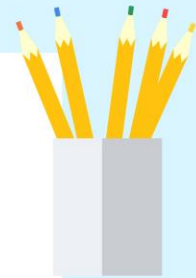
ดินสอ



เมื่อใช้งานเสร็จเหลาให้แหลม
นำเก็บไว้ในกล่องให้เรียบร้อย



ยางลบ



เป็นอุปกรณ์ที่สำคัญอย่างหนึ่ง
ที่ขาดไม่ได้ เพราะในขณะร่างภาพนั้น
จะเกิดเส้นร่างหลายเส้น เส้นที่ไม่จำเป็น
ก็ต้องลบออก ยางลบที่ควรใช้ควรเป็น
ชนิดเนื้ออ่อน มีสีขาว

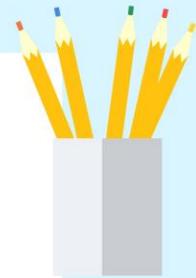


การเก็บรักษา

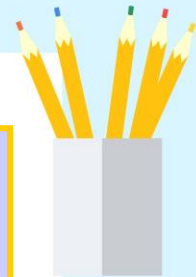
อย่างสงบ



เมื่อใช้เสร็จควรดูสิ่งสกปรกที่ติดอยู่
ออกแล้วเก็บใส่กล่อง



สีไม้ หรือ ดินสอสี

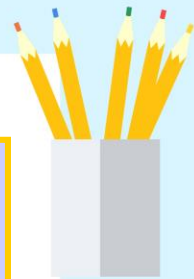


ควรระบายสีไปทางเดียวกัน ก่อนที่จะนำสี
มาระบาย ควรเหลาปลายดินสอสีให้แหลม



การเก็บรักษา

สีไม้ หรือดินสอสี



เมื่อใช้ระบายสีแล้วสีกุด ให้ใช้กบ
หรือมีดเหลาให้แหลมและเก็บ
ใส่กล่องให้ครบทุกครั้ง



สีเทียน



เป็นสีที่สามารถหยิบใช้ได้ง่าย
การเก็บรักษาก็ไม่ ยุ่งยาก เก็บไว้ได้นาน
เนื้อสีสดใส ลื่น ไม่ติดมือ มีราคาไม่แพง



การเก็บรักษา

สีเทียน

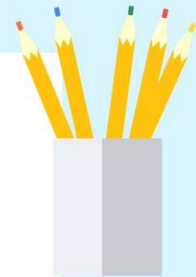


เมื่อใช้ระบายสีเสร็จแล้ว

ให้เก็บใส่กล่องให้ครบทุกสี



สีเมจิก

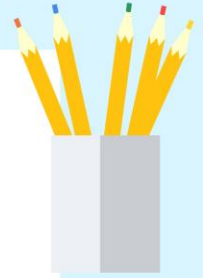


ควรใช้สีอ่อนเขียนก่อน แล้วค่อย
ระบายสีที่เข้มกว่าตามลำดับ



การเก็บรักษา

สีเมจิก



เมื่อใช้ระบายสีเสร็จแล้ว
ควรปิดฝาสีทันทีเพื่อป้องกันสีแห้ง
และเก็บใส่กล่องให้ครบทุกสี



พู่กัน

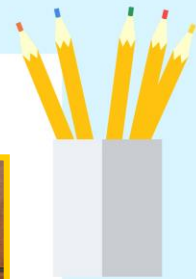


ใช้คู่กับสีน้ำหรือสีโปสเตอร์
เพื่อระบายสีภาพ



การเก็บรักษา

พู่กัน



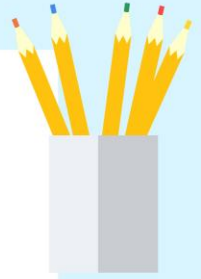
ล้างทำความสะอาด เวลาเก็บให้เอา
ด้ามพู่กันลง เอาด้านที่เป็นขนพู่กัน
ขึ้น



สีโปสเตอร์



เป็นสีทึบแสง เนื้อสีละเอียดมาก
ผสมกับน้ำกาวเหลวบรรจุขวด มีหลายสี
สามารถนำไปใช้ได้ทันที ก่อนใช้ควรคนสี
ให้ละลายเข้ากันก่อน ถ้าข้นเกินไปให้เติมน้ำ
ลงไปให้พอดี อย่าให้ใสเกินไป

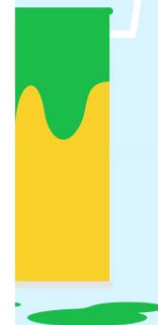
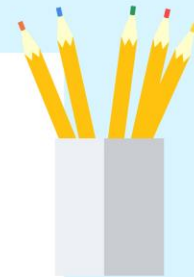


การเก็บรักษา

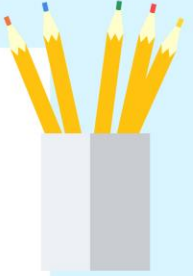
สีโปสเตอร์



เมื่อใช้เสร็จเช็ดปากขวดปิดฝา
ให้สนิทก่อนนำไปเก็บในกล่อง
เพื่อป้องกันสีแห้ง



งานสี

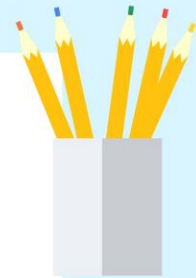


เป็นงานผสมสี งานสีจะมีเบ้าสำหรับไว้ใช้
ผสมสี



การเก็บรักษา

จานสี

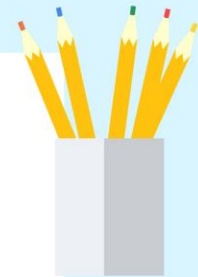


หลังใช้งานเสร็จแล้วต้องล้าง

ทำความสะอาด และเช็ดให้แห้งทุกครั้ง



แก้วน้ำ



ใช้สำหรับใส่น้ำสำหรับล้างพู่กัน
ผสมสี ซึ่งอาจเป็นภาชนะแก้วน้ำ พลาสติก
หลังใช้งานเสร็จแล้วต้องล้างเช็ดให้สะอาด
เก็บให้เป็นที่พร้อมใช้งาน

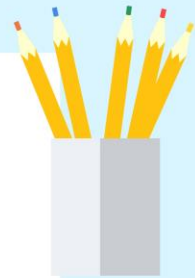


การเก็บรักษา

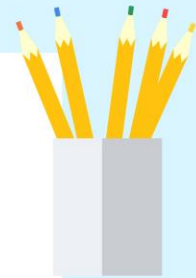
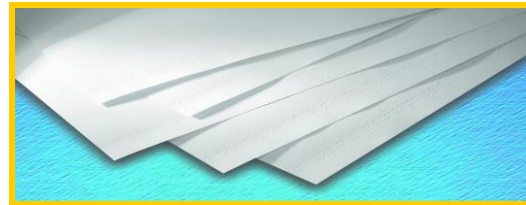
แก้วน้ำ



หลังใช้งานเสร็จแล้วต้องล้างเช็ดให้
สะอาดเก็บให้เป็นที่พร้อมใช้งาน



กระดาษวาดเขียน



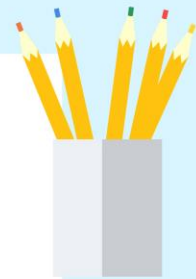
ใช้เป็นพื้นในการวาดภาพ
หรือทำงานศิลปะ



ผ้าเช็ดมือ และ ผ้ากันเปื้อน



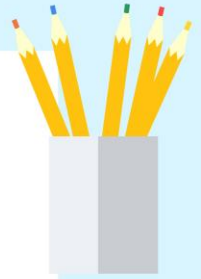
ผ้าเช็ดมือ และ ผ้ากันเปื้อน
ใช้ใส่เพื่อกันสีเปื้อนเสื้อผ้า



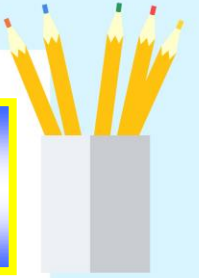
ผ้าเช็ดมือ และ ผ่ากั้นเป็อน



ผ้าเช็ดมือและผ่ากั้นเป็อน
อาจใช้เสื่อตัวเก่าที่ไม่ได้ใช้
แล้วก็ได้



ให้นักเรียนบอกชื่อวัสดุอุปกรณ์ในการวาดภาพ



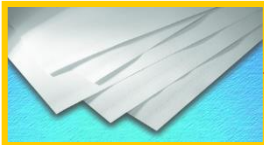


กิจกรรม

ให้นักเรียนทำกิจกรรมโดยการโยง
เส้นจับคู่วัสดุอุปกรณ์ที่ใช้ในการ
วาดภาพระบายสีให้ถูกต้อง



โยงเส้นจับคู่ภาพวัสดุอุปกรณ์ในการวาดภาพระบายสี



ใช้เป็นพื้นในการวาดภาพ

มีเข้ากลมๆสำหรับผสมสี

ใช้ระบายสีภาพ

ก่อนใช้ต้องคนให้สีละลายก่อน

ใช้ร่างภาพ



สิ่งที่ต้องเตรียมครั้งต่อไป

เรื่องเรียนรู้เรื่องเส้น

1. ใบงาน
2. ดินสอสี

