

วิชาภาษาไทย

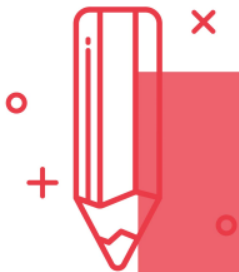
รหัส ท ๑๕๑๐๑

ชั้นประถมศึกษาปีที่ ๕

ผู้สอน ครูพัชรินทร์ ภูชนะศรี

เรื่อง อ่าน เขียนถูก รู้ความหมาย





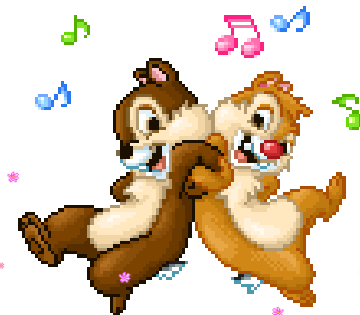
อ่าน เขียนถูก รู้ความหมาย





เพลง ร ล (ทำนองเพลงชวา)

เรื่งระบ้ำร้องรำเรื่งรมย์
เราระทมร้องเพลงเพลลนใจ
เป็นเสียง ร และ ล เคล้าไป
ออกเสียงให้ชัดเจน ร ล





ลม ล้อเลียน เหลิง ลอย ลีลา
ครวญคร่ำมา คลุกคลี รื้อร

ใครร้องเพลงเสียงกรอกกรักกรอ
ร และ ล เค้าไปในเพลง

ลา ลา ลา ... ร ล (ซ้ำ ๔ ครั้ง)





ให้นักเรียนแต่ละกลุ่ม
ช่วยกันจัดกลุ่มคำที่มีลักษณะเดียวกัน
และบอกเหตุผลในการจัดกลุ่ม

ให้ช่วยกันจัดกลุ่มคำที่มีลักษณะเดียวกัน





ร่วงโรย

เรื้อน

เส้รำ

ตระเตรียม

สร้อย

รื้อรอย

แทรก

ถาถอย

ถักถับ

เปลอ

ไซร์

ชวนชวาย

จริง

โถภ

พลั่ว

ทรุดโทรม





จัดกลุ่มคำที่มีลักษณะเดียวกัน

คำที่มี ร เป็นพยัญชนะต้น	คำที่มี ล เป็นพยัญชนะต้น	คำที่มีพยัญชนะควบกล้ำ
๑. ร่วงโรย ๒. ริวรอย ๓. เรือน	๑. ลากลอย ๒. ลีกลับ ๓. โลก	๑. เสร้า ๒. ตระเตรียม ๓. สร้อย ๔. แทรก ๕. เผลอ ๖. ไชรี ๗. ขวนขวาย ๘. จริง ๙. พลั่ว ๑๐. ทรุคโทรม





ฝึกอ่านออกเสียง คำที่มีพยัญชนะต้น ร และ ล

ลมแรง

ลอดรั้ว

รักร้าย

ต่างรูป

ล้อรถ

เรื่องราว

ลูกไล่

ลงรถ





การออกเสียงประโยคที่มี ร

รุ่งอรุณรบเร้าเร่งรัดให้ดูรอยร้วในเรือรบ

รีบเร่งอย่ารีรอขึ้นรถรางไปโรงเรียนให้รีบร็อย

โรคร้ายรุมเร้ารุกรานเราอย่างรุนแรงจนอาการร่อแร่



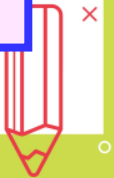


การออกเสียงประโยคที่มี ล

พวกลูกหลานอย่าโลเลหลังจะตาย

ปลาฉลามแหวกว่ายลอยล่องในคลองเล็ก

ลูกสิงลูกตี่ลูกถนลอยล่ำหลบหลีกไปลึบลึบ



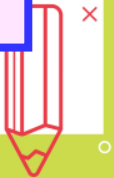


การออกเสียงประโยคที่มี ร ล

จงเร่งรีบเร็วพลันอย่าพรั่นพรึง

ใครครวญเพลงเพราะพริ้งจริงออกเจ้า

เรื่องราวที่เขาสร้างยังคลุมเครือ





ฝึกอ่านและจำแนกประโยคที่อ่าน

มัทธิมัทรวตตรงสมส่วน

บุญลือลากล้อเลื่อน

พิชัญชว่างขวานด้วยมือขวา





น้องปลาकिनขนมกรุบกรอบ

เรไรอรธมารับที่หน้าโรงเรียน

เศรษฐิมิศรัทธาในการสร้างวัด

พุนทรัพย์ให้สร้อยพูดความจริง





ประโยคที่มี ร เป็นพยัญชนะต้น

เรไรรอรธมารับที่หน้าโรงเรียน





ประโยคที่มี ล เป็นพยัญชนะต้น

บุญลือตากลือเลื่อน





ประโยคที่มีคำควบกล้ำแท้

พื้ชวัญขว้างขวานด้วยมือขวา

น้องปลาकिनนมกรูบกรอบ





ประโยคที่มีคำควบกล้ำไม่แท้

มัทธิมีทรวดทรงสมส่วน

เศรษฐูมีศรัทธาในการสร้างวัด

พุนทรัพย์ให้สร้อยพุดความจริง



ก จ ด



บอกความหมายของคำจากประโยคที่อ่าน

คำที่มี ร เป็นพยัญชนะต้น	คำที่มี ล เป็นพยัญชนะต้น	คำที่มีพยัญชนะควบกล้ำ
๑. เรไร หมายถึง..... ๒. รอ หมายถึง.....	๑. ลาก หมายถึง..... ๒. ล้อเลื่อน หมายถึง...	๑. ขว้าง หมายถึง..... ๒. ศรัทธา หมายถึง....

