

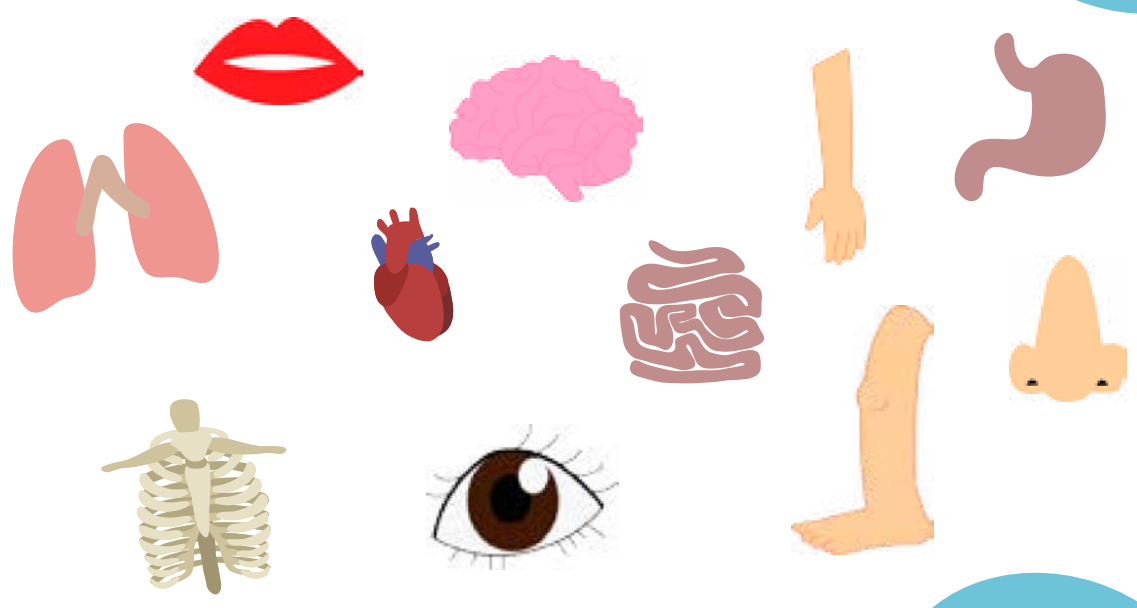
ชื่อ-สกุล _____ ชั้น _____ เลขที่ _____
วันที่ _____ เดือน _____ พ.ศ. _____

★ บ. ๑.๑ / พ. ๑.๑-๐๑

คำถามหลังจากทำกิจกรรม

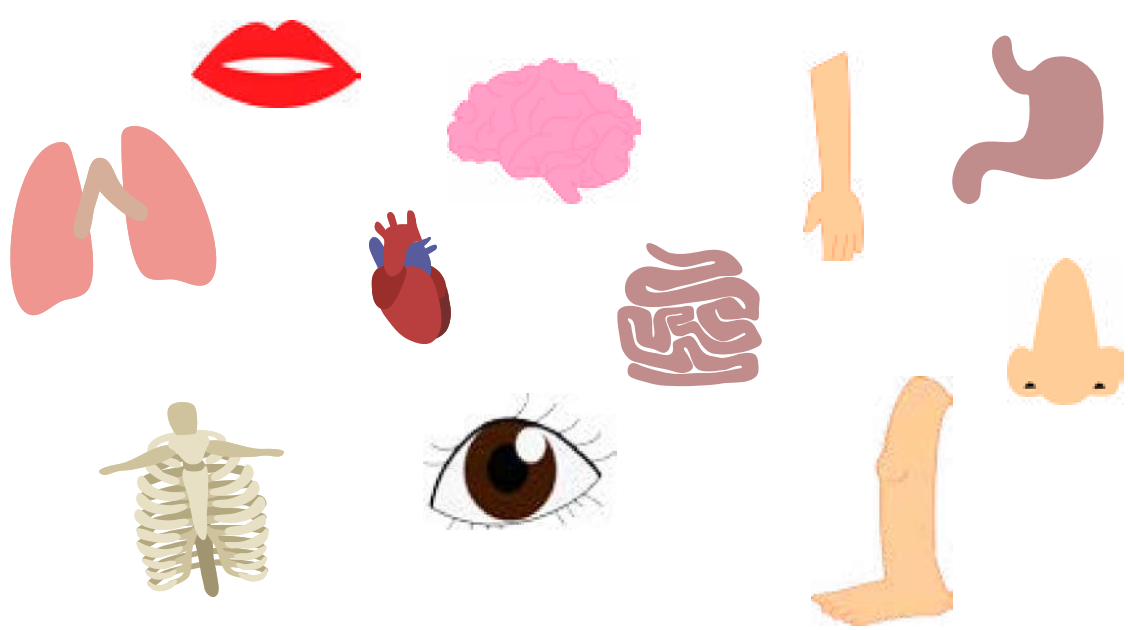
๑. ส่วนต่าง ๆ ของร่างกายที่อยู่ภายนอกร่างกายมีอะไรบ้าง

วงกลมล้อมรอบรูป
ให้ถูกต้อง



๒. ส่วนต่าง ๆ ของร่างกายที่อยู่ภายในร่างกายมีอะไรบ้าง

วงกลมล้อมรอบรูป
ให้ถูกต้อง



ชื่อ-สกุล ชั้น เลขที่
วันที่ เดือน พ.ศ.



บ. ๑.๑ / ผ. ๑.๑-๐๑

๓. ส่วนต่าง ๆ ของร่างกายแต่ละส่วนมีลักษณะเหมือนกันหรือแตกต่างกัน

ขีด ✓ ในช่อง
ให้ถูกต้อง

เหมือนกัน

แตกต่างกัน

๔. จากกิจกรรมนี้ สรุปได้ว่าอย่างไร

ขีดเส้นใต้คำที่เลือก
ให้ถูกต้อง

ร่างกายของเรามีส่วนต่าง ๆ (หนึ่งส่วน / หลายส่วน) ที่อยู่ทั้งภายนอก
และภายในร่างกาย แต่ละส่วนมีลักษณะแตกต่างกัน

