

รายวิชา ภาษาไทย

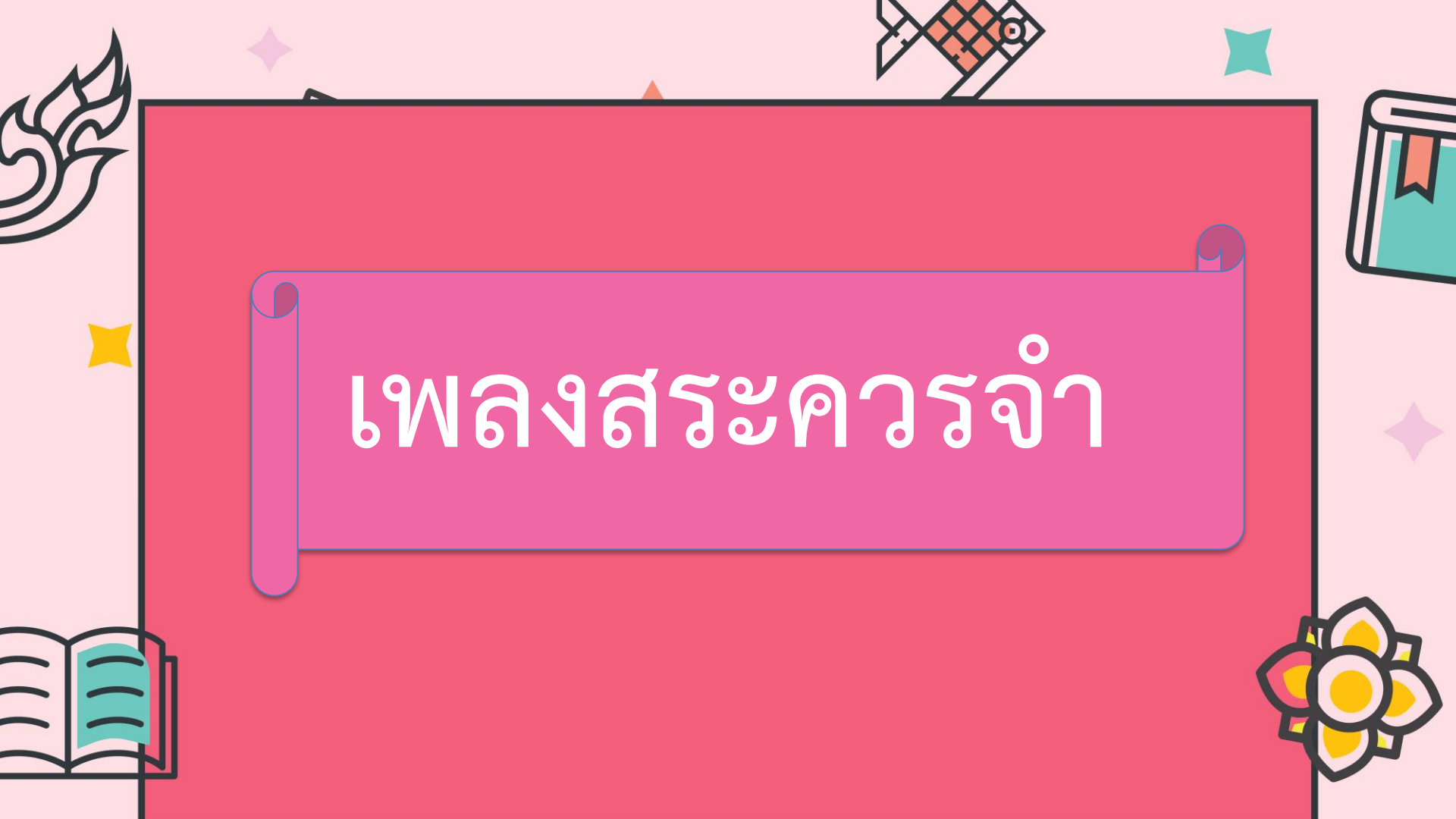
รหัสวิชา ท๑๓๑๐๑

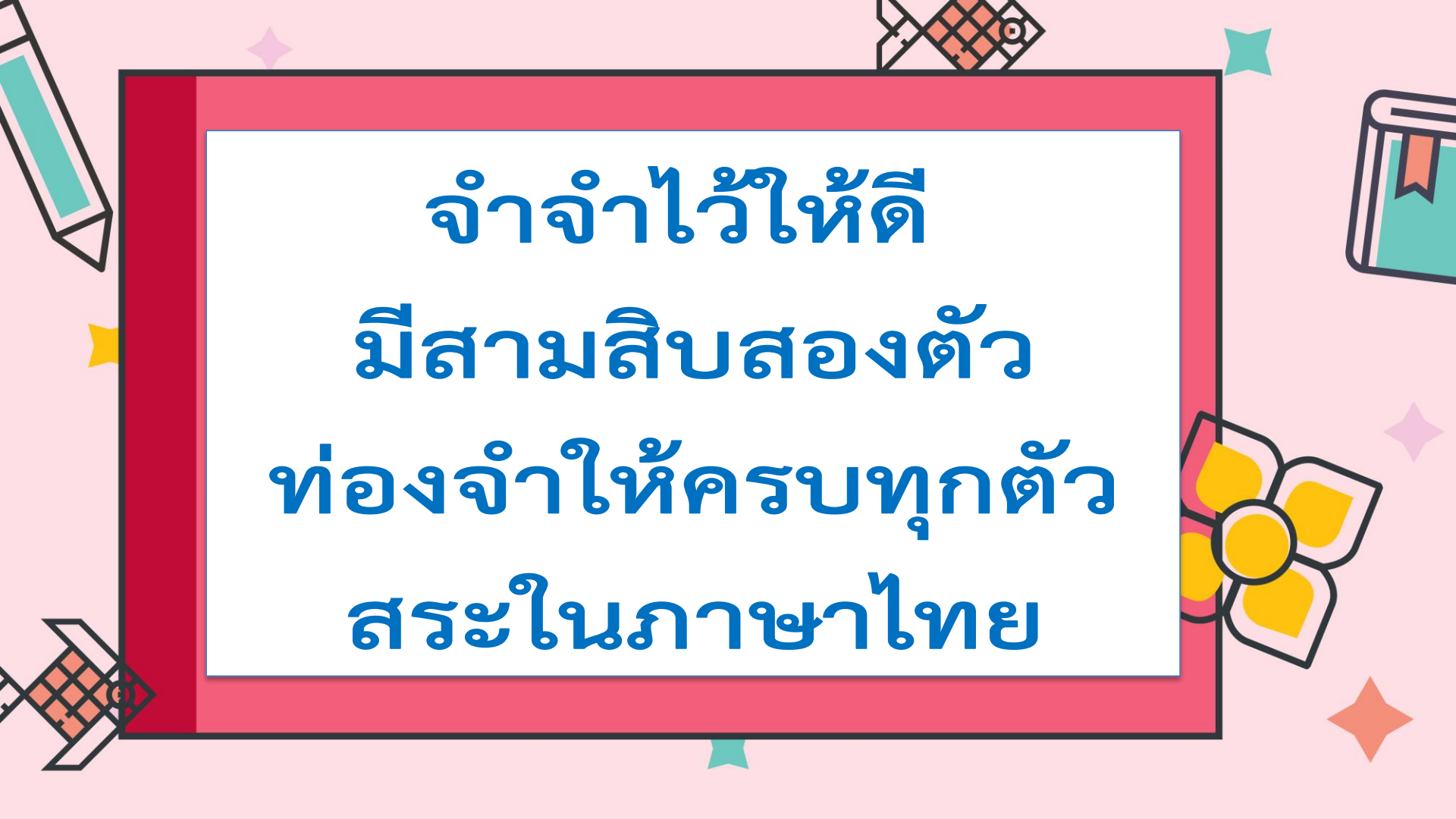
ชั้นประถมศึกษาปีที่ ๓

ผู้สอน ครูเกศวลี มะลิโชติ

เรื่อง สระประสม

เพลงสระควรรจำ





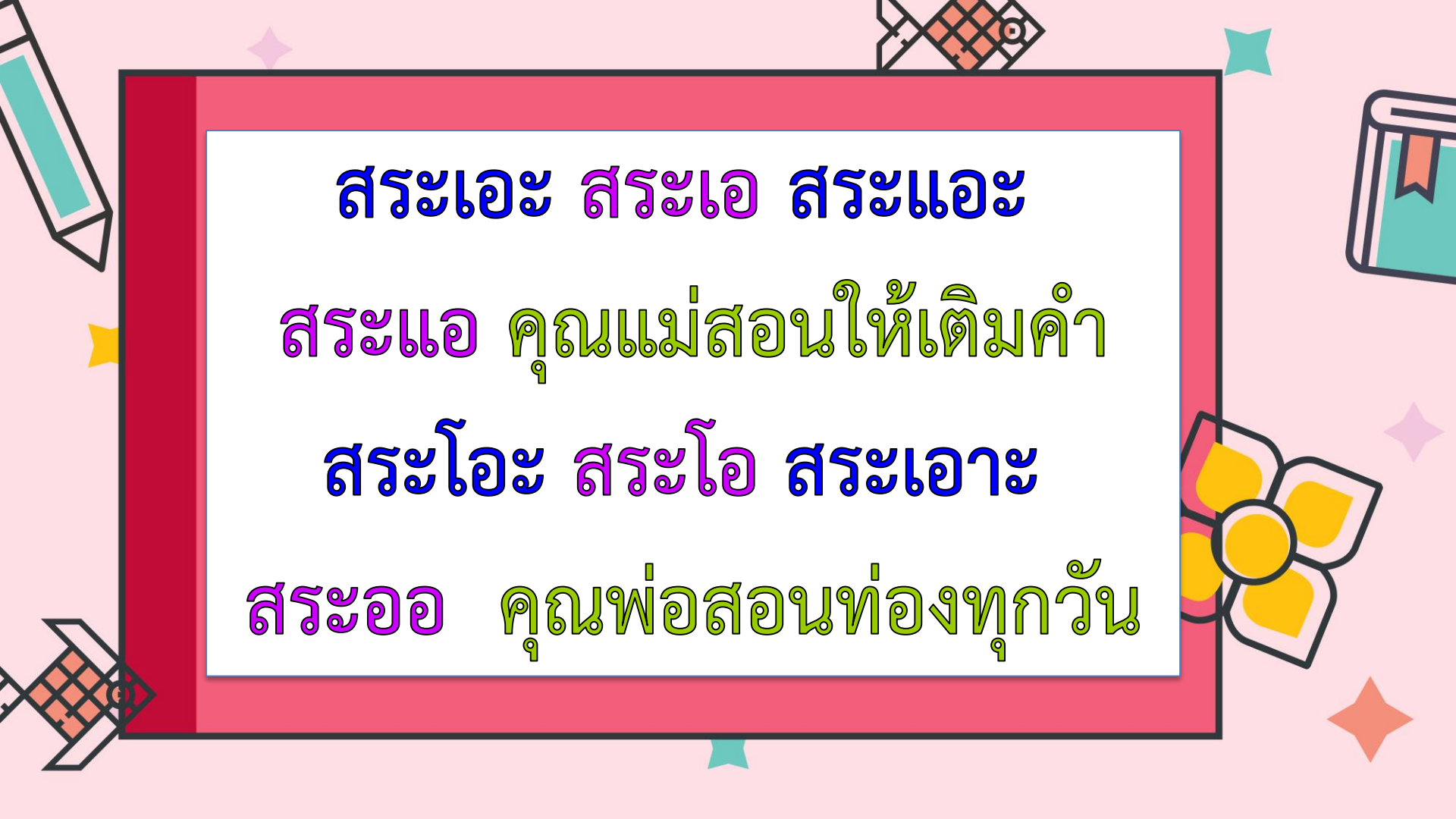
จำจำไว้ให้ดี
มีสามสิบสองตัว
ท่องจำให้ครบทุกตัว
สระในภาษาไทย

สระอะ สระอา สระอิ

สระอี ด้ ด้ ด้ ด้ ด้

สระอึ สระอือ สระอุ

สระอู พวกหนู หนู ต้องจำ



สระเอะ สระเอ สระแอะ

สระแอะ คุณแม่สอนให้เต็มคำ

สระโอะ สระโอ สระเอาะ

สระออ คุณพ่อสอนท่องทุกวัน



สระเออะ สระเออ สระเอียะ

สระเอี้ย เนี่ยหนู หนู ก็จำ

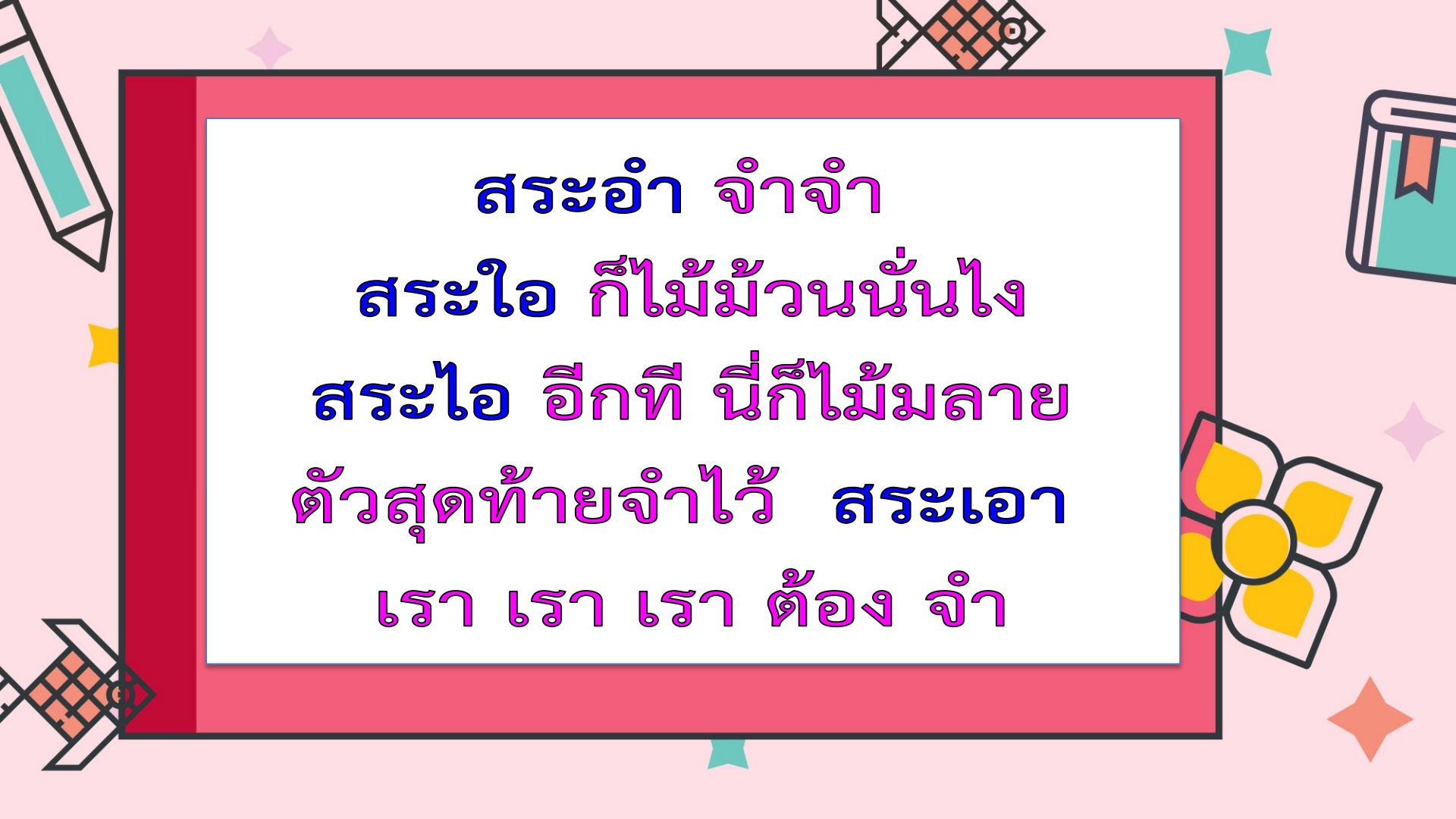
สระเอือะ สระเอือ สระอัวะ

สระอัว ตัวนี้ใช้ประจำ

ถ (รี) ถา (รือ)

ภ (ลือ) ภา (ลือ)

สี ตัว นี้ ก็ จำ



สระอำ จำจำ
สระไอ ก็ไม่ม้วนนั่นเอง
สระไอ อีกที นี่ก็ไม่มลาย
ตัวสุดท้ายจำไว้ สระเอา
เรา เรา เรา ต้อง จำ

เข้า ทบทวนกันอีกที
มีสามสิบสองตัว
ท่องจำให้ครบทุกตัว
สระในภาษาไทย



ຂະ

ອາ

ອົ

ອົ

ອຸ

ອຸ

ອຸ

ອຸ

ເຂະ

ເຂ

ແຂະ

ແຂ

ໂຂະ

ໂຂ

ເຂາະ

ເຂ



ເຂຂະ

ເຂອ

ເຂ້ຍະ

ເຂ້ຍ

ເຂ້ຂະ

ເຂ້ອ

ຂ້ະ

ຂ້

ຖ

ຖາ

ຖາ

ຖາ

ຂໍ້

ໃ

ໄ

ເຂາ



ครบพอดี ครบพอดี
มีสามสิบสองตัว
ท่องจำให้ครบทุกตัว
สระในภาษาไทย



ใช้กับพยัญชนะ
เติมคำให้มีความหมาย
สามสิบสองตัวง่าย ง่าย
สระในภาษาไทย



ก

ง

ไม้โท

ศึกษาใบความรู้ เรื่อง รูปสระและเสียงสระประสม



ใบความรู้ รูปสระและเสียงสระประสม

เสียงสระประสม คือ สระที่ออกเสียง โดยอวัยวะที่ใช้ออกเสียงอยู่ในตำแหน่งมากกว่า ๑ ตำแหน่ง ประกอบด้วย

เสียงสระ	เสียงสระ	เสียงสระประสม	ตัวอย่าง			
อ	+	อะ	→	เอี้ยะ	เกี้ยะ	เกี้ยะ
อ	+	อะ	→	เอียะ	เรี้ยะ	เรี้ยะ
อ	+	อะ	→	เอื้อะ	(ไม่มีที่ใช้)	
อ	+	อะ	→	เอือะ	เรือะ	เรือะ
อุ	+	อะ	→	อัวะ	จัวะ	จัวะ
อู	+	อะ	→	อัว	รัว	รวก

สระประสม คือ

สระที่มีออกเสียง โดยอวัยวะ
ที่ใช้ออกเสียงอยู่ในตำแหน่ง
มากกว่า ๑ ตำแหน่ง



ເອ້ຍະ

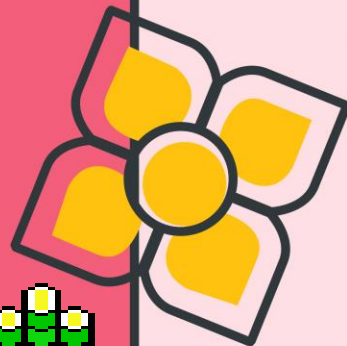
ເອ້ຍ

ເອ້ອະ

ເອ້ອ

ອ້ະ

ອ້



เอ๊ะ

เสียง อ กับ อะ

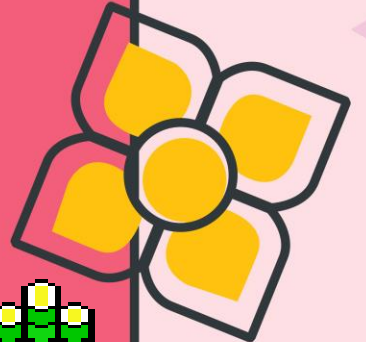
ประสมกัน



เอ๋ย

เสียง อี กับ อา

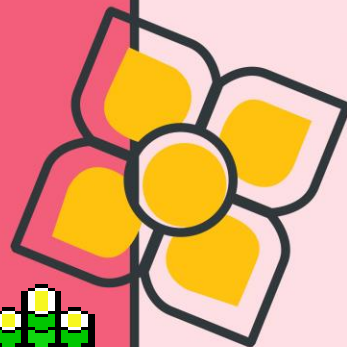
ประสมกัน



เอ๊ะ

เสียง อี กับ อะ

ประสมกัน



เออ

เสียง ออ กับ อา

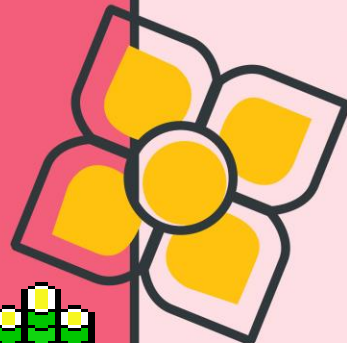
ประสมกัน



อ๊ะ

เสียง อ กับ อะ

ประสมกัน



อัว

เสียง อู กับ อา

ประสมกัน



ฝึกอ่านตัวอย่างคำ ที่มี รูปสระและเสียงสระประสม



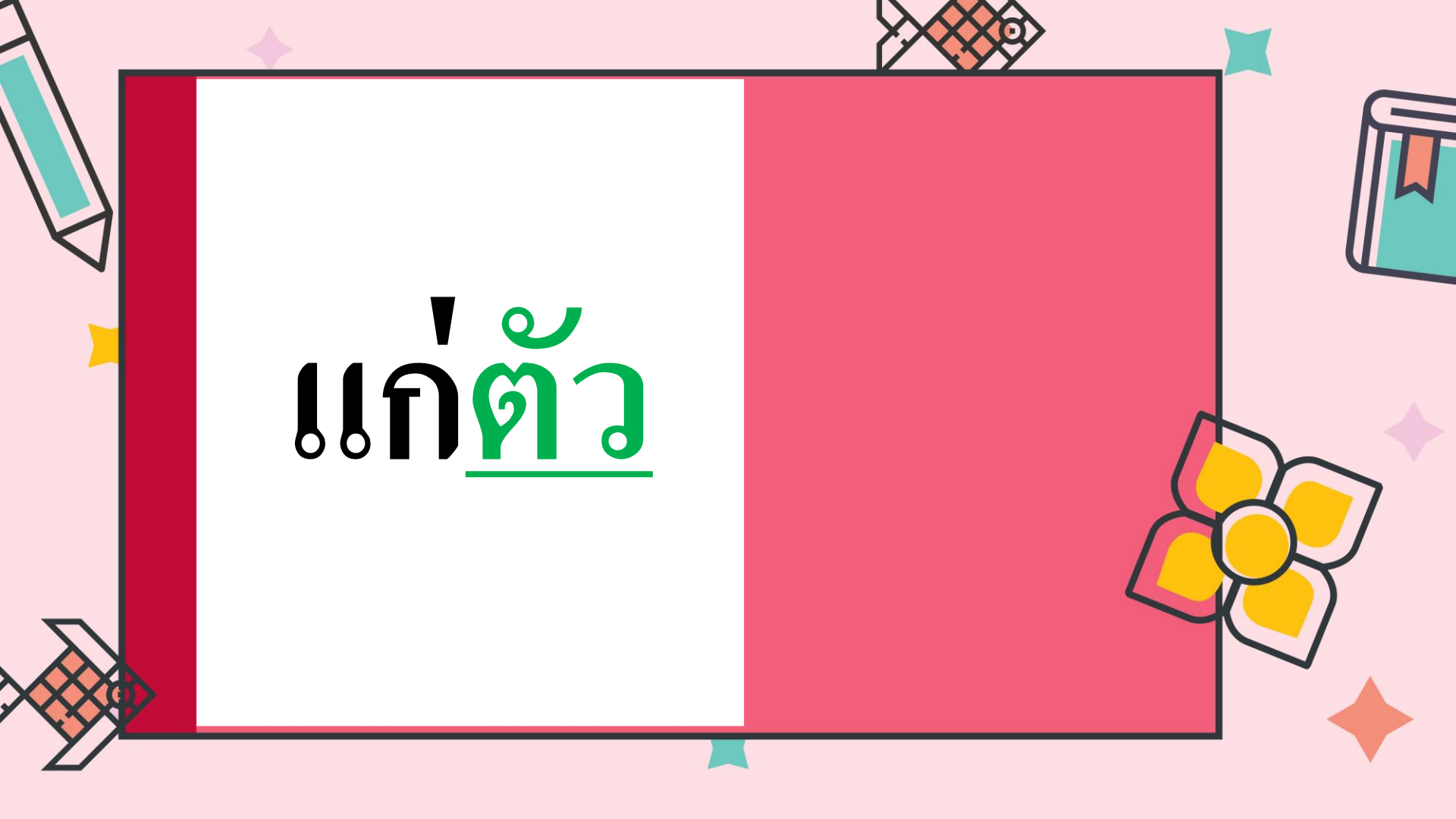
แค้นเรือ





เพื่อแม่!

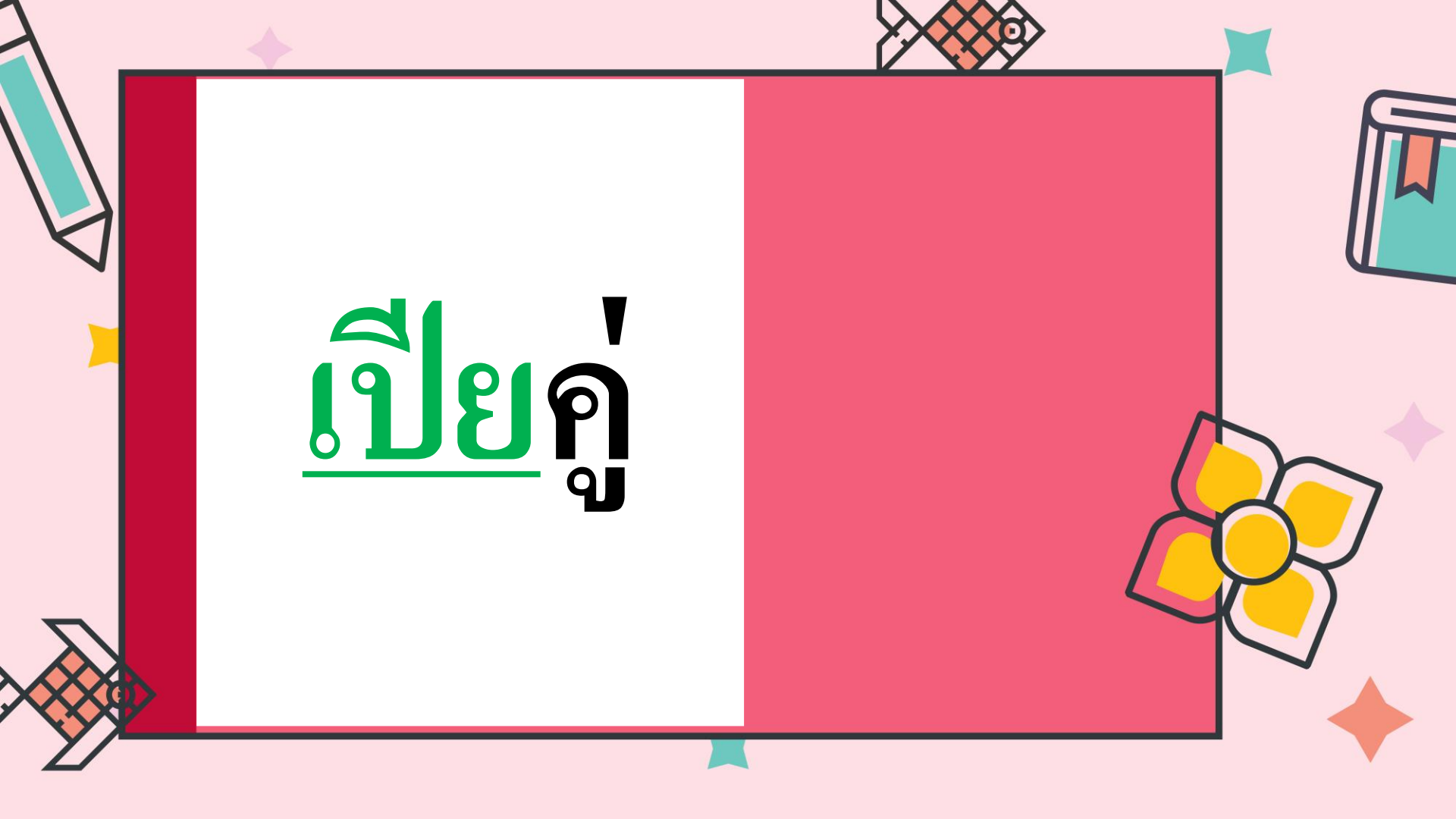
แก้ตัว



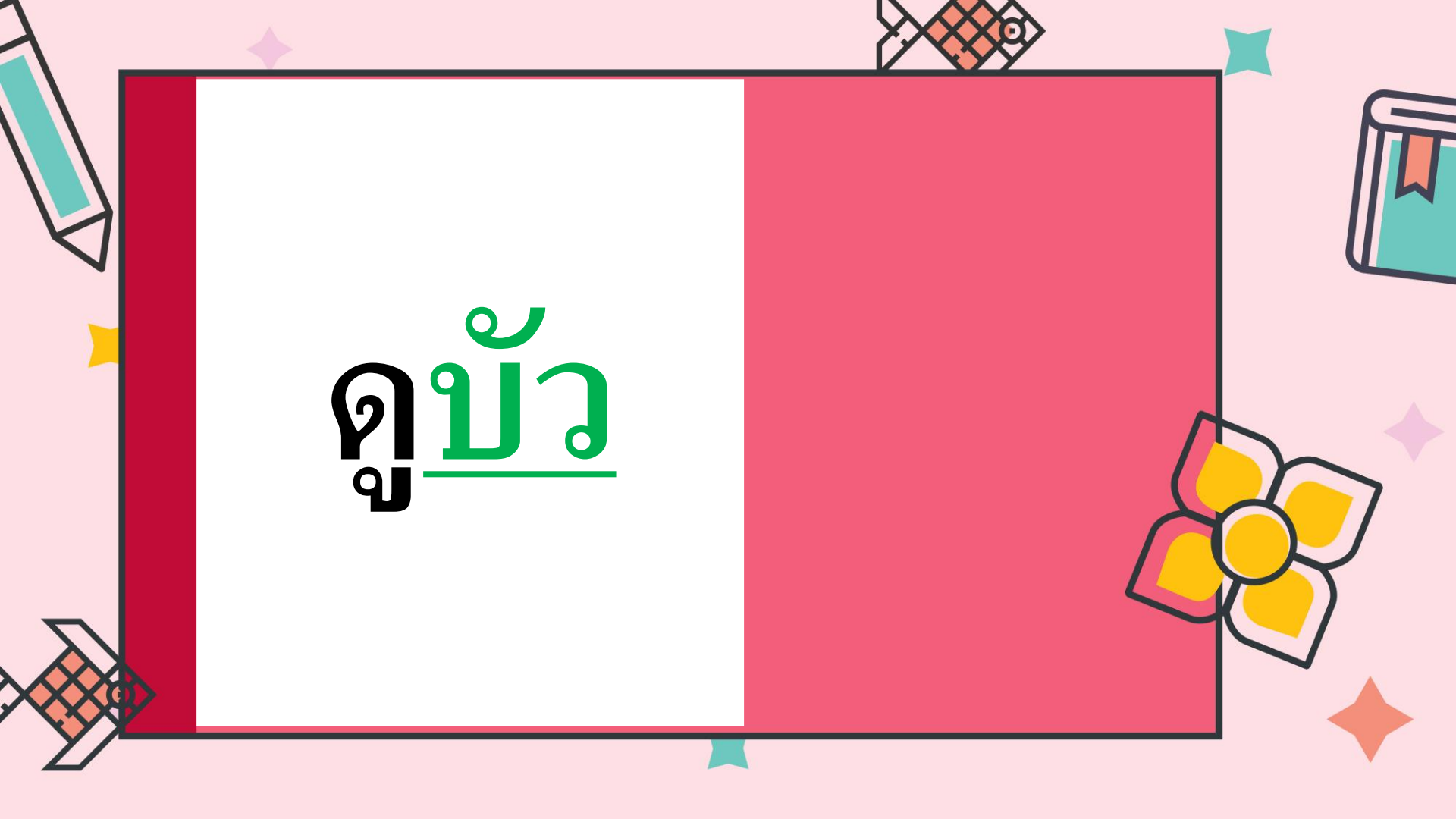
จำเจีย



เป็ยคั!



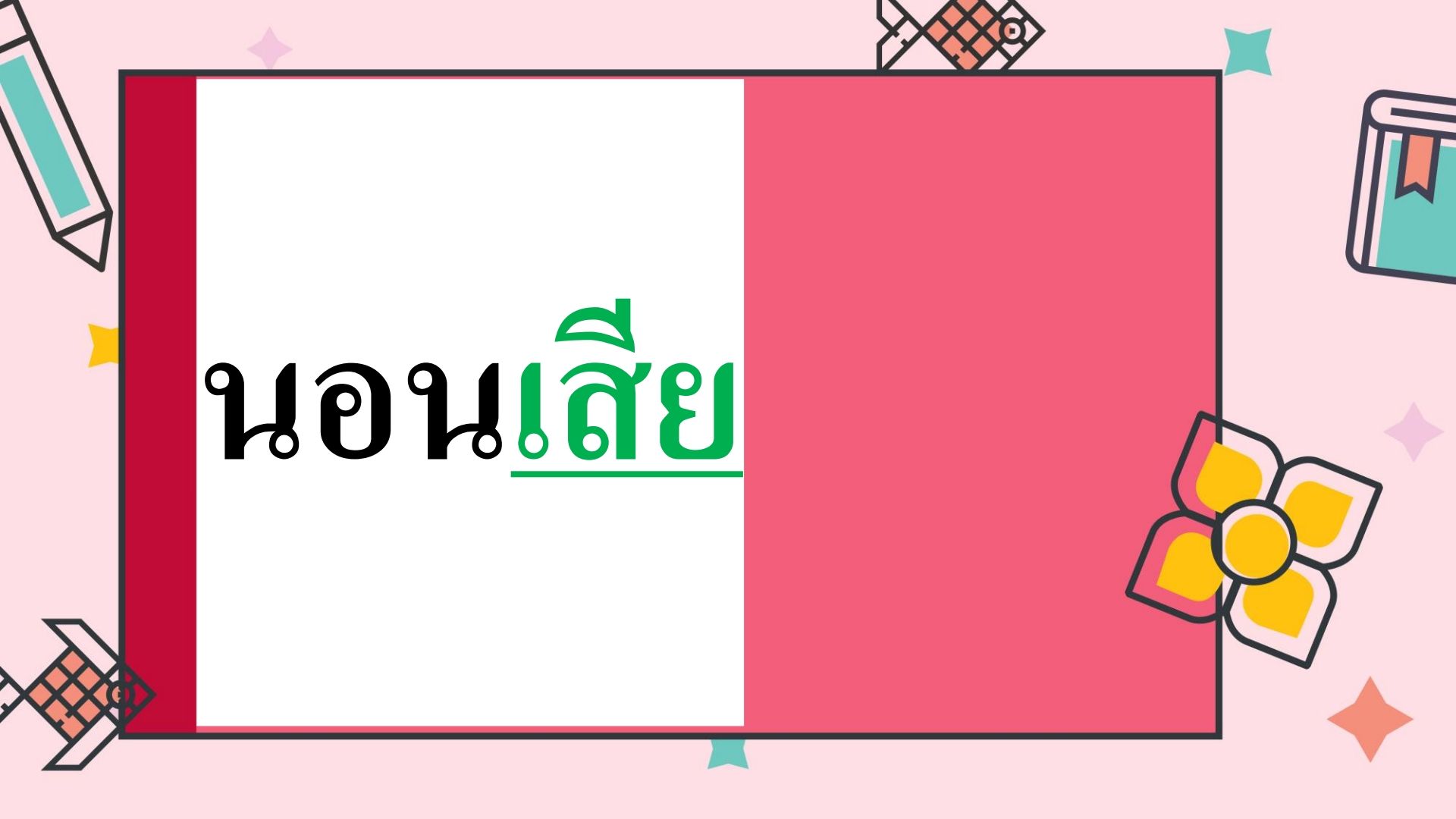
คว่ำ



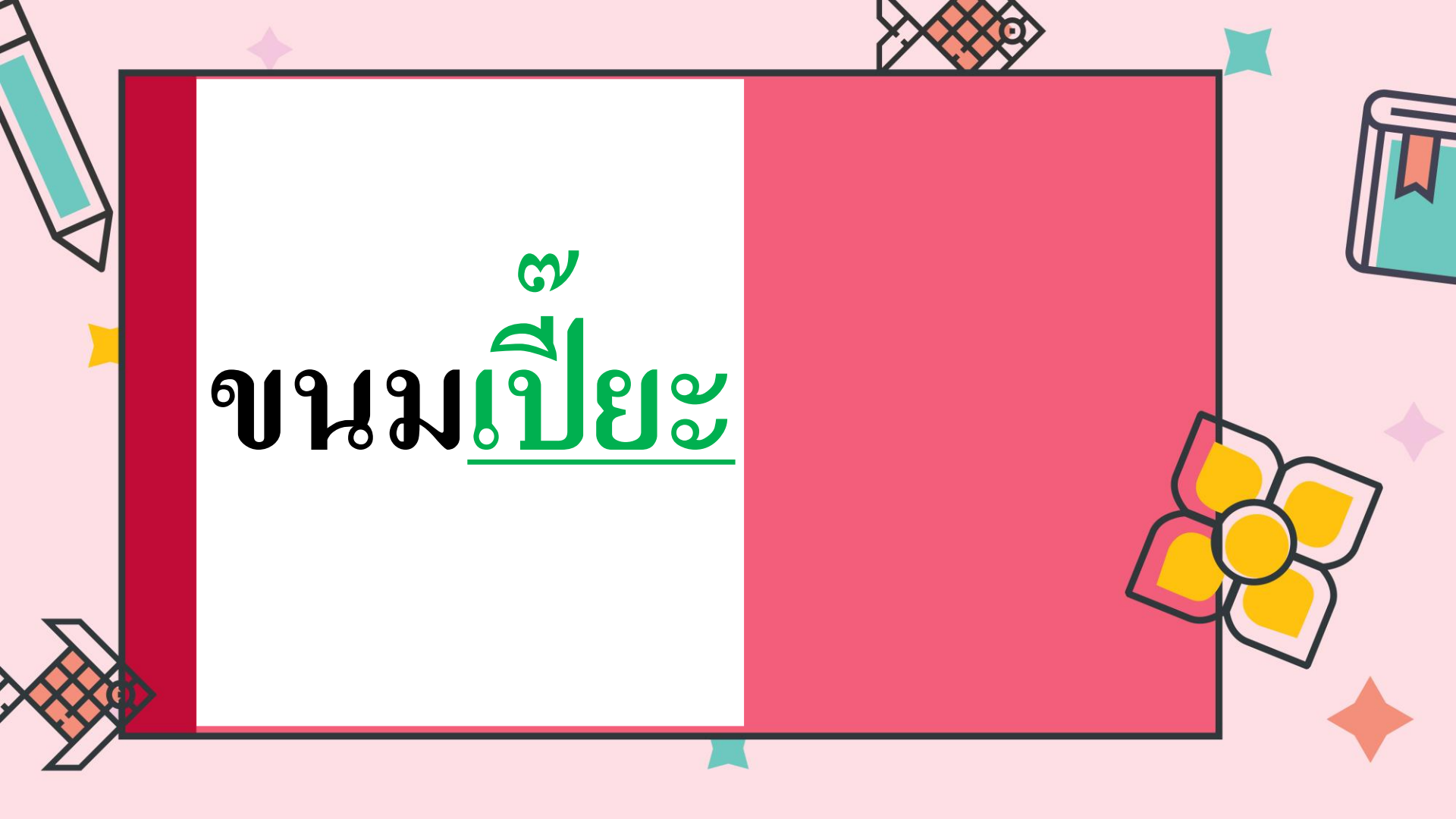
ระรวบ้าน



นอนเดียว



๓
ขนมเป็ยชะ





๓
เจียะกิน

ดินดัวะ



ย่ำระร้อน





สระ

สระ-หฺสระ

สระ หมายถึง

เสียงที่เปล่งออกจากลำคอโดยตรง
โดยมีริมฝีปากหรือลิ้นกระทบ
อวัยวะในปาก เป็นเครื่องช่วย
ให้เกิดเสียง





รูปสระในภาษาไทยมีจำนวนมาก

ส่วนเสียงสระมี ๒ ประเภท
คือ สระเดี่ยว และสระประสม

สระเดี่ยว คือ

สระที่ออกเสียงโดยอวัยวะ
ในช่องปาก อยู่ในตำแหน่ง
เดี่ยวตลอดมี ๑๘ หน่วยเสียง
ได้แก่



ខះ

ខា

ខិ

ខរ

ខល

ខឺ

ខុ

ខុ

ខេះ

ខេ

ខេះ

ខេ

ខែះ

ខៃ

ខោះ

ខង

ខេះ

ខង

สระเดี่ยว

สระเดี่ยวเสียงสั้น

อะ

อิ

อึ

อ

โอะ

เอะ

แอะ

เอาะ

เออะ

สระเดี่ยวเสียงยาว

อา

อิ

อึ

อู

โเอ

เเอ

แอ

เออ

เออ