

รายวิชา ภาษาไทย

รหัสวิชา ท๑๖๑๐๑

ชั้นประถมศึกษาปีที่ ๖

ผู้สอน ครูวิไลพร วิไลลักษณ์

เรื่อง อ่าน เขียนถูก รู้ความหมาย

ไทย

อ่าน เขียนถูก รู้ความหมาย





เพลง ร ล

ทำนองเพลงชาว



เรีงระบำร่ำองรำเรีงรมย์ เราระทมร่ำองเพลงเพลนใจ
เป็นเสีง ร และ ล เคล้ำไป ออกเสีงให้ชัดเจนน ร ล
ลม ล้อเลียน เหลิง ลอย ลีลา ครวญคร่ำมา คลุกคลี รีรอ
ใครร่ำองเพลงเสีงกรอกกรักกรอ ร และ ล เคล้ำไปในเพลง
ลา ลา ลา ร ล (ซ้ำ ๔ ครั้ง)



อ่านออกเสียงคำต่อไปนี้

แกว่งไกว ขรุขระ เสริม

ฉลาดเฉลียว จริง แสร้ง สร้าง

กลับกลาย เกรงกริ่ง ขวนขวาย





แบ่งกลุ่ม จำแนกคำต่อไปนี้ตามความเข้าใจ

แกว่งไกว ขรุขระ เสริม

ฉลาดเฉลียว จริง แสร้ง สร้าง

กลับกลาย เกรงกริ่ง ขวนขวาย





คำควบกล้ำแท้

แกว่งไกว

ขรุขระ

ตลาดเขลา

กลับกลาย

เกรงกริ่ง

ขวนขวาย

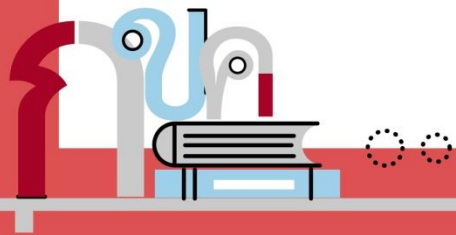
คำควบกล้ำไม่แท้

จริง

สร้าง

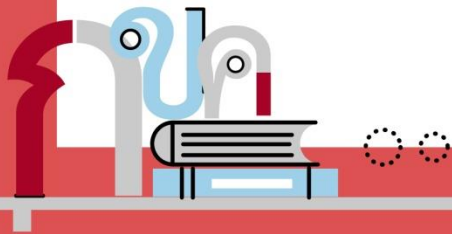
สร้าง

เสริม





อ่านคำต่อไปนี้
แล้วสังเกตพยัญชนะต้น
และเสียงที่อ่าน



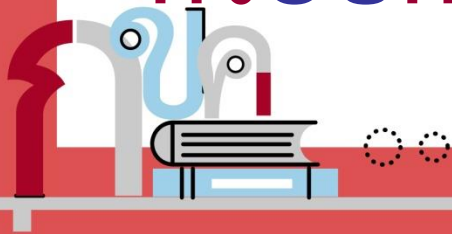


ชุดที่ ๑

เกรงกริ่ง กลับกลาย เกว่งไกว

ขรุขระ ขลาดเขลา ขวนขวาย

ครอบครอง โคลงเคลง เคว้งคว้าง





คำชุดที่ ๑

จำนวนพยัญชนะต้น.....๒... ตัว

พยัญชนะต้นตัวที่ ๒ คือ.....ล.....

การอ่านออกเสียงพยัญชนะต้นต้องออกเสียง ..**กล้ำกัน**.....

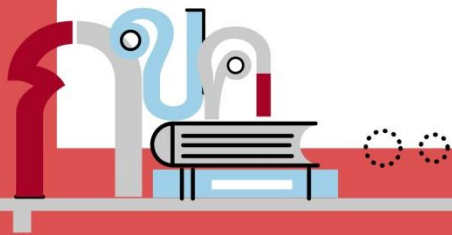
คำที่มีลักษณะนี้เรียกว่า.....**คำควบกล้ำแท้**.....





ชุดที่ ๒

ความจริง บวงสรวง เศร้าสร้อย
สรวมชีพ ส่งเสริม สร้างไข่
สระน้ำ เสสสร้าง





คำชุดที่ ๒

จำนวนพยัญชนะต้น....๒.... ตัว

พยัญชนะต้นตัวที่ ๒ คือ...ร.....

การอ่านออกเสียงพยัญชนะต้นจะออกเสียง
พยัญชนะต้นตัวแรก

.....

คำที่มีลักษณะนี้เรียกว่า...**คำควบกล้ำไม่แท้**....





ชุดที่ ๓

กองทราย

ต้นไทร

พุทรา

ทรัพย์สิน

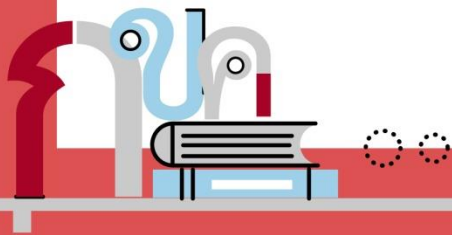
ทรัพยากร

รับทราบ

ทรวดทรง

ทรุดโทรม

แทรกแซง





คำชุดที่ ๓

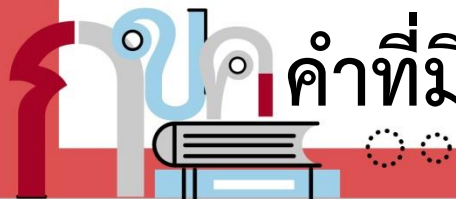
จำนวนพยัญชนะต้น.....๒ ตัว

พยัญชนะต้นคือ.....ท.....และ.....ร.....

การอ่านออกเสียงพยัญชนะต้น

ต้องเปลี่ยนเสียง ท...ร...เป็นเสียงช

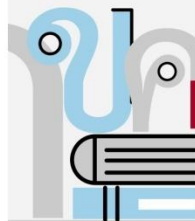
คำที่มีลักษณะนี้เรียกว่า.....อักษรควบไม่แท้





คำควบกล้ำ

คือคำที่มีพยัญชนะต้น ๒ ตัวเรียงกัน
ออกเสียงกลืนกัน พยัญชนะตัวหลัง
คือตัวกล้ำ ได้แก่ **ร** **ล** **ว**





ชนิดของคำควบกล้ำ

• คำควบกล้ำแท้

• คำควบกล้ำไม่แท้





คำควบกล้ำแท้

คืออักษรควบที่ออกเสียง
พยัญชนะ๒ ตัว ควบกล้ำกัน





พยัญชนะตัวหน้า ก ข ค ต ป พ

ควบกับ ร เช่น

กรอบ ขร้า ครวญ
ตรวจ ปรับ พร้อม





พยัญชนะตัวหน้า ก ข ค ป ผ พ

ควบกับ ล เช่น

กลับ

เขลา

คล้อง

ปลา

เปลอ

เพลง



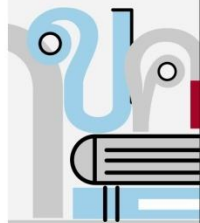


พยัญชนะตัวหน้า ก ข ค

ควบกับ ว เช่น

กวัดแกว่ง ขวักไขว่

เคว้งคว่าง





คำควบกล้ำไม่แท้

คือคำที่มีพยัญชนะ ๒ ตัวเรียงกัน
พยัญชนะตัวหลังเป็น ร อ่านออกเสียง
พยัญชนะตัวหน้าตัวเดียวหรือออกเสียงเป็น
อื่น

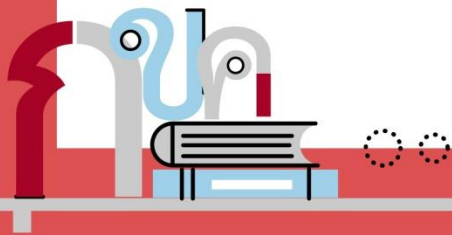




พยัญชนะตัวหน้า จ ซ ศ ส

ควบกับ ร จะออกเสียงพยัญชนะ

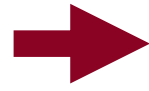
ตัวหน้า ไม่ออกเสียง ร กล้า





จร

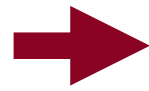
จริง



จึง

จร

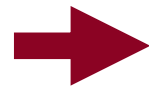
ไซร์



ไซ้

คร

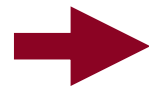
คร้า



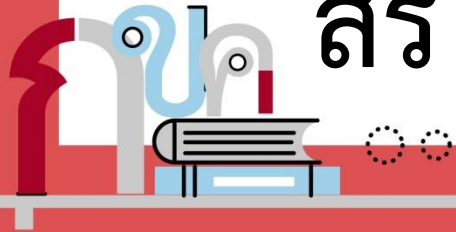
เค้า

สร

สร้อย



ส้อย



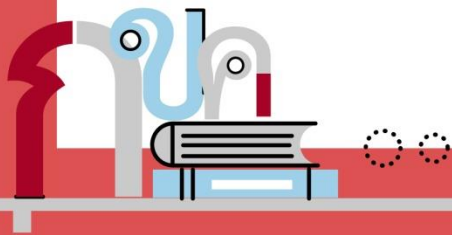


พยัญชนะตัวหน้าเป็น ท

ควบกับ ร ออกเสียงเป็น ซ

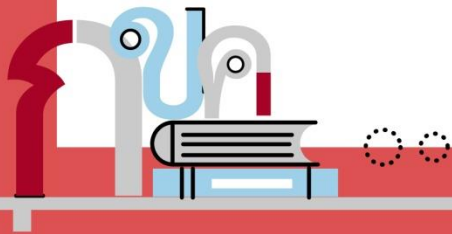
ทร ไทร → โซ

ทรัพย์ → ซั๊บ





แบ่งกลุ่มศึกษาความรู้เรื่อง
การอ่านออกเสียงคำควบกล้ำ
แล้วสรุปเป็นแผนภาพความคิด





สรุปหลักการอ่านออกเสียงคำควบกล้ำ

- ออกเสียงพยัญชนะ ๒ ตัวกล้ำกัน เช่น แกวงไกว
- ออกเสียงพยัญชนะ ตัวหน้าตัวเดียว เช่น สร้อย
- ออกเสียง ทร เป็น ซ เช่น ทรัพย์ แทรก



เติมคำควบกล้ำให้สมบูรณ์

กวด ..**แ**กวง.....

ไขว้ ..**ข**เว.....

ขวน..**ข**วาย.....

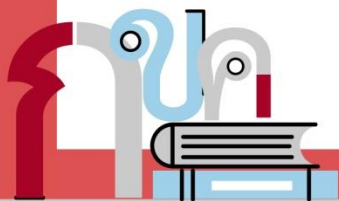
เครื่อง..**ค**รัด.....

เคลือบ..**ค**ลง.....

ทรวด..**ท**รง.....

ผลิ..**พ**ลวม.....

ทรุด..**ท**รม.....





จำแนกคำควบกล้ำให้ถูกต้อง

ทรุดโทรม ขรุขระ ศรัทธา เสริมสร้าง
เกล็ดปลา เกรงกลัว ทรัพย์สิน พุทธา
นกอินทรี เกรียงไกร ปรับปรุง



คำควบกล้ำแท้

คำควบกล้ำไม่แท้

ขรุขระ

ทรุดโทรม

เกล็ดปลา

เสริมสร้าง

เกรงกลัว

ทรัพย์สิน

เกรียงไกร

พุทธา

ปรับปรุง

นกอินทรี