

รายวิชา สังคมศึกษาฯ

รหัสวิชา ส21103

เรื่อง ภูมิอากาศของ ทวีปเอเชีย

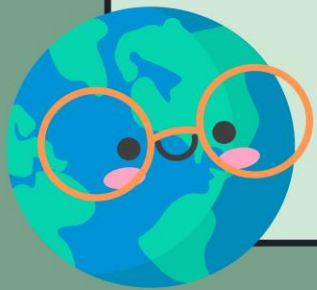
ผู้สอน ครูสุธิมา ชุณณรงค์
ชั้นมัธยมศึกษาปีที่ 1





ภูมิอากาศ

ของทวีปเอเชีย



จุดประสงค์การเรียนรู้



ด้านความรู้

นักเรียนสามารถระบุตำแหน่งเขตภูมิอากาศของทวีปเอเชีย
ได้ถูกต้อง

จุดประสงค์การเรียนรู้



ด้านทักษะและกระบวนการ

นักเรียนสามารถวิเคราะห์ลักษณะเขตภูมิอากาศของทวีป
เอเชียได้อย่างถูกต้องและมีเหตุผล

จุดประสงค์การเรียนรู้



ด้านคุณลักษณะ

นักเรียนเสนอแนวทางการประยุกต์ใช้ความรู้เรื่อง

เขตภูมิอากาศได้อย่างเหมาะสม

1.



หิมะตกในฤดูหนาว ประเทศญี่ปุ่น

2.



น้ำค้างแข็ง ประเทศไทย

1. ภาพ หิมะตก เว็บ <http://www.uasean.com/images/blog/kerobow01/20140208153833.jpg>
สืบค้นเมื่อ 25/10/62

2. ภาพ น้ำค้างแข็ง เว็บ <https://www.thairath.co.th/news/local/789012>
สืบค้นเมื่อ 25/10/62

คำถาม?

1. ถ้าอยากทราบพิกัดภูมิศาสตร์ของ
ประเทศญี่ปุ่น และประเทศไทย
นักเรียนต้องศึกษาจากอะไร

1. ละติจูด, ลองจิจูด
2. ตำแหน่งที่ตั้ง



คำถาม?

2. จากภาพสภาพภูมิอากาศ ปัจจัยใดที่ส่งผลให้
สภาพภูมิอากาศฤดูหนาวในแต่ละประเทศของ
ทวีปเอเชียแตกต่างกัน

ตำแหน่งที่ตั้ง พิกัดภูมิศาสตร์ ขนาด ทิศทางลม
กระแสน้ำ ความใกล้ไกลทะเล

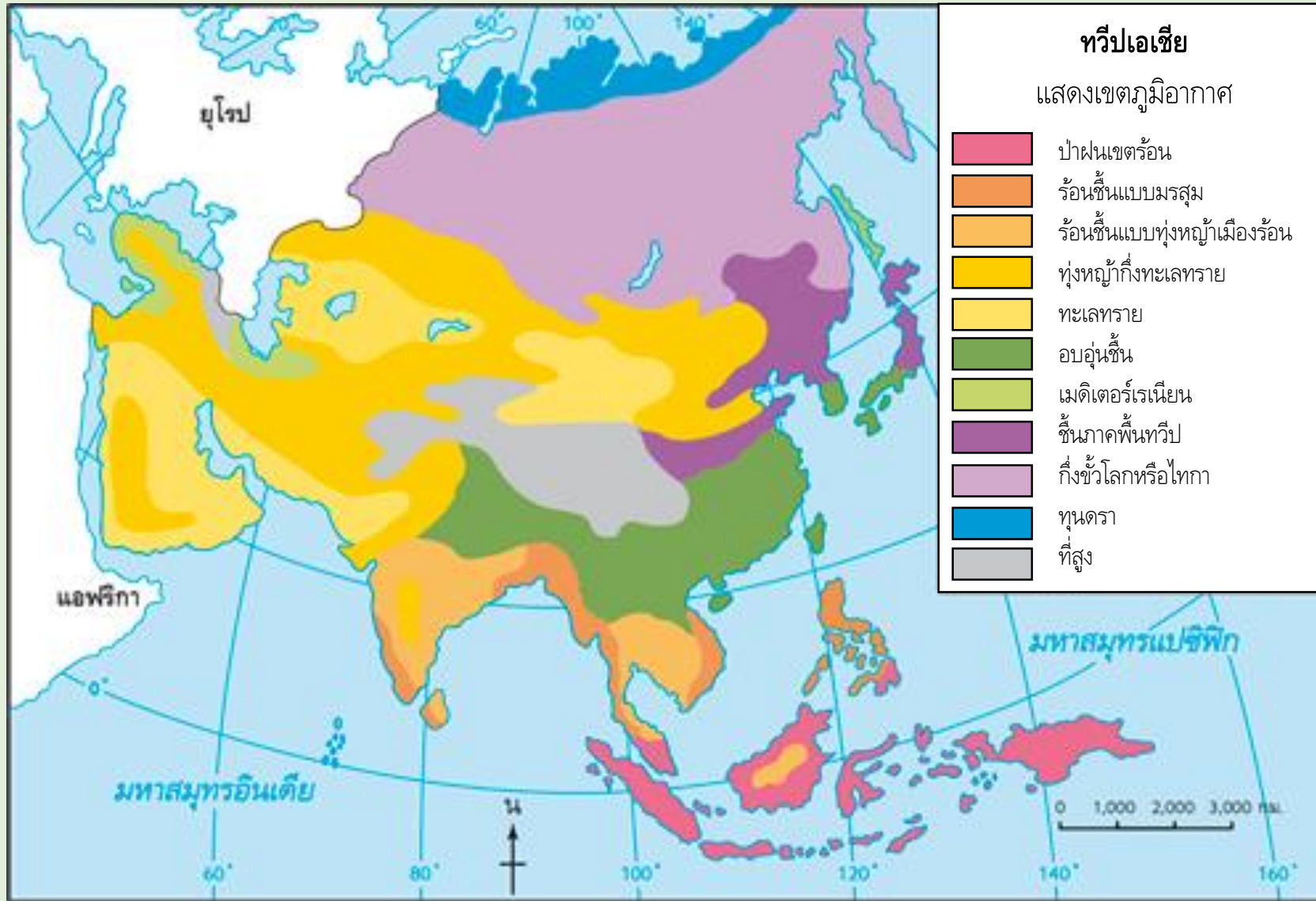


คำถาม?

3. ตำแหน่งที่ตั้ง มีอิทธิพลต่อสภาพภูมิอากาศ
อย่างไร

ประเทศไทยอยู่ใกล้เส้นศูนย์สูตร ในเขตร้อนชื้น
ทำให้ในฤดูหนาวไม่หนาวจัดเหมือนประเทศญี่ปุ่น
ที่ตั้งอยู่เหนือขึ้นไปจากเส้นศูนย์สูตร ในเขตอบอุ่นชื้น





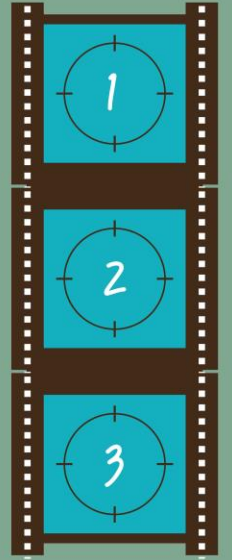
แผนที่แสดงเขตภูมิอากาศของทวีปเอเชีย

ที่มา : ประเสริฐ วิทยารัฐ และคนอื่น ๆ, ATLAS แผนที่ภูมิศาสตร์-ประวัติศาสตร์, 2555, หน้า 15.

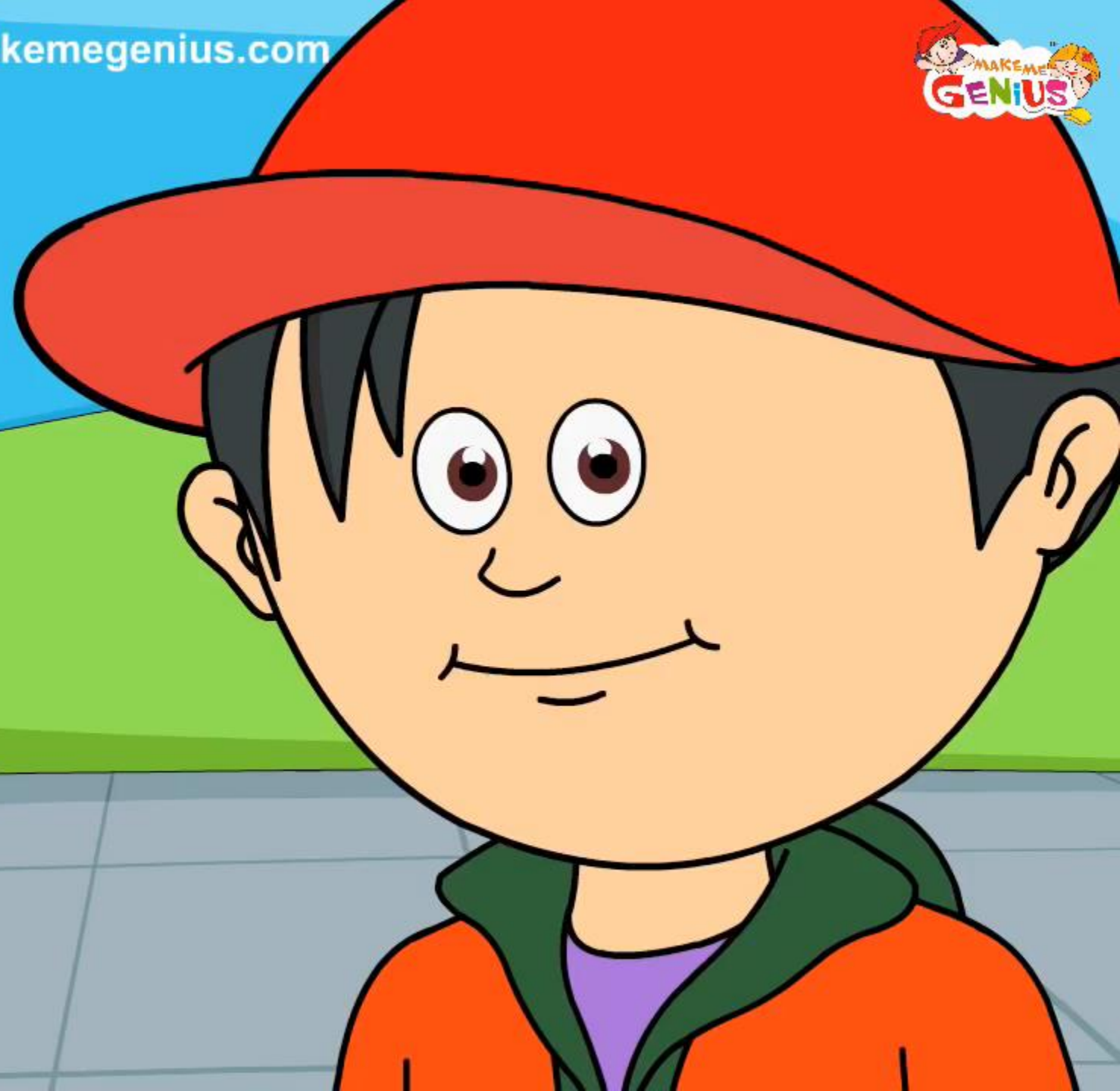




วิดีโอทัศน์



Climate zones of
the world for kids and
Affecting Factors



สื่อวีดิทัศน์นี้ใช้เพื่อการศึกษาเท่านั้น

ขอขอบคุณสื่อวีดิทัศน์

Climate zones of the world for kids and Affecting Factors

เผยแพร่โดย : makemegunius

เผยแพร่วันที่ 29 พฤษภาคม 2558

ที่มา : <https://www.youtube.com/watch?v=C1cUEXmDXgc>

กิจกรรมที่ 1

เอ๊ะ! ฉันอยู่เขตไหน

โดยมีเงื่อนไขของกิจกรรมดังนี้

1. นักเรียนแบ่งกลุ่ม 5 - 6 คน รับกระดาษคำตอบกลุ่มละ 1 ใบ
2. นักเรียนศึกษาบัตรภาพเด็กผู้ชายและเด็กผู้หญิงชาวเอเชียจำนวน 10 ใบ
3. นักเรียนช่วยกันวิเคราะห์รายละเอียดในบัตรกิจกรรม ระดมความคิดและตอบคำถามภายในเวลา 1 นาที

สามารถดาวน์โหลดใบงานได้ที่ www.dltv.ac.th
รายวิชาสังคมศึกษาฯ ชั้นมัธยมศึกษาปีที่ 1





คำถามข้อที่ 1 : ฉันชื่อ ฉางเออ บ้านฉันอยู่ทางภาคตะวันออกของ
ประเทศจีน ฉันชอบภูมิอากาศบ้านฉันมาก มันสวยงามและอบอุ่น
มักจะมีฝนตกในฤดูร้อน ฤดูหนาวอากาศค่อนข้างหนาว บ้านฉันปลูก
ต้นไผ่ ต้นเมเปิ้ล และข้าว ๆ บ้านเป็นป่าสนที่เขียวตลอดทั้งปีเลย



คำถามข้อที่ 2 : ผมชื่อ ปีนัง ผมอยู่ประเทศมาเลเซีย บ้านผมฝนตก
ตลอดทั้งปี อากาศร้อนมาก แต่มีธรรมชาติที่สวยงามอยู่ คือ ป่าดงดิบ
ผืนใหญ่ที่เขียวชอุ่มตลอดปี และป่าชายเลน หรือโรงเรียนอนุบาลสัตว์
น้ำตามธรรมชาตินั่นเอง นอกจากนี้ บ้านผมยังมีสัตว์ป่าอีกหลาย
ชนิด เช่น ช้าง เสือ งู หมูป่า เป็นต้น





คำถามข้อที่ 3 : หนูชื่อ มิเชล อาศัยอยู่ที่ประเทศเลบานอน พื้นที่แถบนี้ได้รับอิทธิพลของลมตะวันตกที่พัดมาจากทะเล ทำให้ฤดูร้อนอากาศร้อนและแห้งแล้งมาก แต่ฤดูหนาวกลับมีฝนตก พ่อของมิเชลทำธุรกิจไร่ส้ม องุ่นและส่งออกมะกอกไปยังประเทศอิตาลีด้วยคะ



คำถามข้อที่ 4 : ผมชื่อ ลาซา บ้านผมอยู่ทางขึ้นเทือกเขาหิมาลัย ผมและครอบครัวมักทำกิจกรรมปีนเขากันบ่อยๆ อากาศบนเทือกเขาหนาวเย็นมากๆ มีหิมะปกคลุมทั้งปีเลยและไม่มีพืชชนิดใดสามารถเจริญเติบโตอยู่ได้ แต่ทิวทัศน์บนยอดเขาสวยงามมาก เป็นที่นิยมของนักท่องเที่ยวครับ





คำถามข้อที่ 5 : ผมชื่อ ไมเคิล บ้านผมมีฤดูหนาวเป็นเวลายาวนานมาก หิมะตกตลอดเวลาเลย แต่ยังโชคดีกว่าเขตหนาวอื่นๆ เพราะยังมีฤดูร้อนให้พักผ่อนกันเป็นช่วงระยะสั้นๆ ทุกฤดูร้อน ผมมักจะไปเดินในป่าสนกับพ่อครับ



คำถามข้อที่ 6 : ฉันชื่อ ซาราฟ หนูเป็นลูกครึ่งตุรกีกับมองโกเลีย บ้านฉันอากาศร้อนมากในฤดูร้อนและมีอุณหภูมิต่ำมากในฤดูหนาว มีฝนตกบ้างในฤดูใบไม้ผลิและฤดูร้อน ตอนเย็นๆ ฉันจะพาเจ้าซารูตออกไปเดินเล่นบริเวณทุ่งหญ้าสเตปป์





คำถามข้อที่ 7 : ผมชื่อ อาชิต เด็กชายที่แข็งแรงที่สุดในกองคาราวานอูฐ
ครอบครัวของผมมีอาชีพส่งสินค้าข้ามดินแดนอันร้อนระอุ บริเวณนี้ตอน
กลางคืนจะมีอากาศที่หนาวเหน็บมาก ซึ่งต่างจากตอนกลางวันอากาศร้อน
สุดๆ เช่นกัน พืชพรรณที่พบมักจะเป็นต้นกระบองเพชรหน้าตาแปลกๆ
ถึงแม้ว่าสภาพอากาศแถบนี้จะโหดร้ายเพียงใด แต่กองคาราวานของผมก็
อยู่รอดได้ด้วยไอเอสอันอุดมสมบูรณ์นั่นเอง



คำถามข้อที่ 8 : ฉันชื่อ ดาริน อาศัยอยู่ในประเทศพม่า บ้านของฉันอยู่
ในเขตทุ่งหญ้าอันกว้างใหญ่ ปีหนึ่งมี 2 ฤดูกาล คือ ฤดูแล้งกับฤดูฝน
ฝนตกบ้างแต่ก็ไม่มากเท่าเขตรมสุข ทุ่งหญ้าสูงๆ เหมาะกับการ
เลี้ยงสัตว์ที่สุดเลยละ





คำถามข้อที่ 9 : ผมชื่อ คิมทัน อาศัยอยู่บริเวณภาคเหนือของประเทศญี่ปุ่น อากาศที่นี่ในฤดูร้อน จะค่อนข้างร้อนเพราะเป็นช่วงเวลาที่กลางวันจะยาว กว่ากลางคืนปีละ 5-6 เดือน มีฝนตกในฤดูร้อน ฤดูหนาวอากาศค่อนข้างหนาว บ้านของผมมีอาชีพปลูกข้าวโพด ข้าวสาลี และเลี้ยงโคนมด้วย



คำถามข้อที่ 10 : ฉันชื่อ ไอศรา ฉันรักฤดูหนาวและทุ่งน้ำแข็ง ครอบครัวของฉันชอบการผจญภัย พวกเราวางแผนไว้ว่า เดือนหน้าจะไปท่องเที่ยวแถบชายฝั่งมหาสมุทรอาร์ติก ซึ่งเป็นบริเวณที่มีอากาศหนาวมากๆ ไม่มีฤดูร้อนเลย มีแต่หิมะขาวโพลนไปหมด พืชที่พบมักเป็นพวกตะไคร่น้ำหรือมอสส์





คำชี้แจง : ใช้ความคิดสร้างสรรค์ในการออกแบบสัญลักษณ์หรือเลือกใช้สีแทนเขตภูมิภาคทั้ง 11 เขต
ในทวีปเอเชีย พร้อมทั้งอธิบายเหตุผลในการออกแบบ



คำอธิบาย



กิจกรรมที่ 2



ภาพ ฌ็องแซบรีเย

เว็บ <http://www.pole-images-nordpasdecals.com/ฌ็องแซบรีเย-ฌ็องแซบรีเย>

สืบค้นเมื่อ 25/10/62



คำถาม?

1. ถ้านักเรียนต้องการเดินทางไปเที่ยวในเขตภูมิอากาศแบบต่าง ๆ นักเรียนจะเตรียมตัวอย่างไร เพราะเหตุใด

เขตภูมิอากาศแบบไทก้า ต้องเตรียมเสื้อผ้าและอุปกรณ์กันหนาว เพราะในเขตนี้มีภูมิอากาศที่หนาวเย็นมาก ส่วนเขตภูมิอากาศแบบทะเลทราย ต้องเตรียมเสื้อผ้าที่มิดชิด เพื่อป้องกันฝุ่นและความร้อน



คำถาม?

2. นักเรียนคิดว่า ปัจจัยใดบ้างที่มีอิทธิพลต่อภูมิอากาศของทวีปเอเชีย

ตำแหน่งที่ตั้ง พิกัดภูมิศาสตร์ ขนาด ทิศทางลม
กระแสน้ำ ความใกล้ไกลทะเล



บทเรียนครั้งต่อไป
เรื่อง เปิดบ้านเอเซีย
และนมัสเต เอเชียใต้

