

รายวิชากลุ่มบูรณาการ

(แกนหลักสังคมศึกษาฯ) ชั้นประถมศึกษาปีที่ ๖

เรื่อง การเปลี่ยนแปลงของสิ่งแวดล้อม
และผลกระทบ ๒

ครูพจนีย์ รักษาราชกูร์

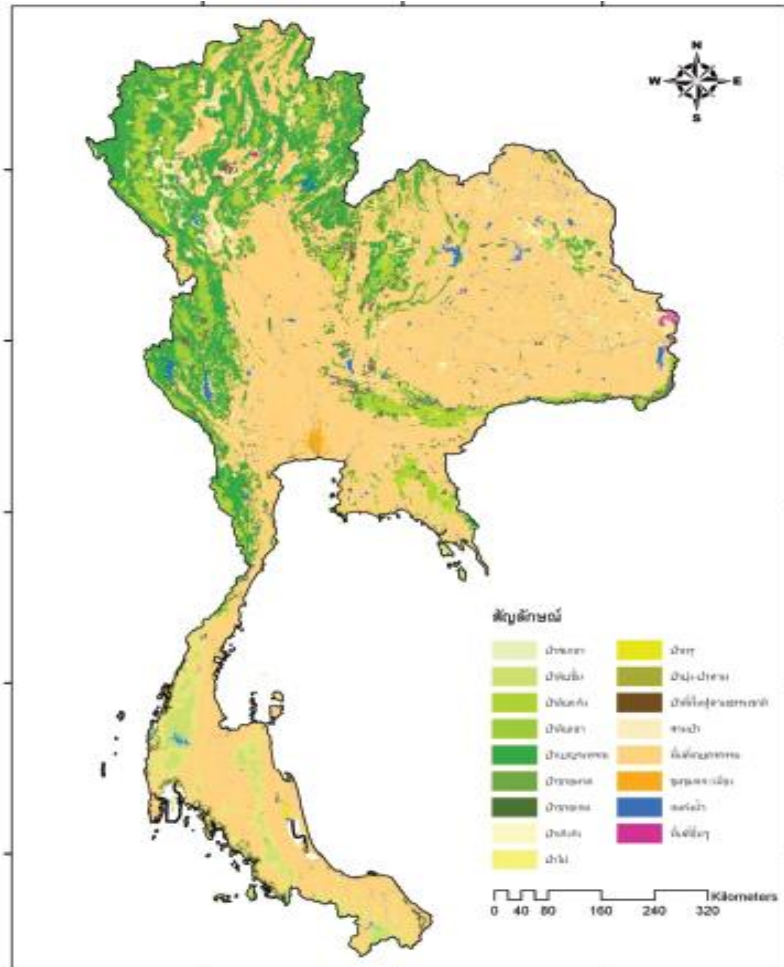
ส ๕.๒ ป.๖/๑

วิเคราะห์ความสัมพันธ์ระหว่าง

สิ่งแวดล้อมทางธรรมชาติกับสิ่งแวดล้อม

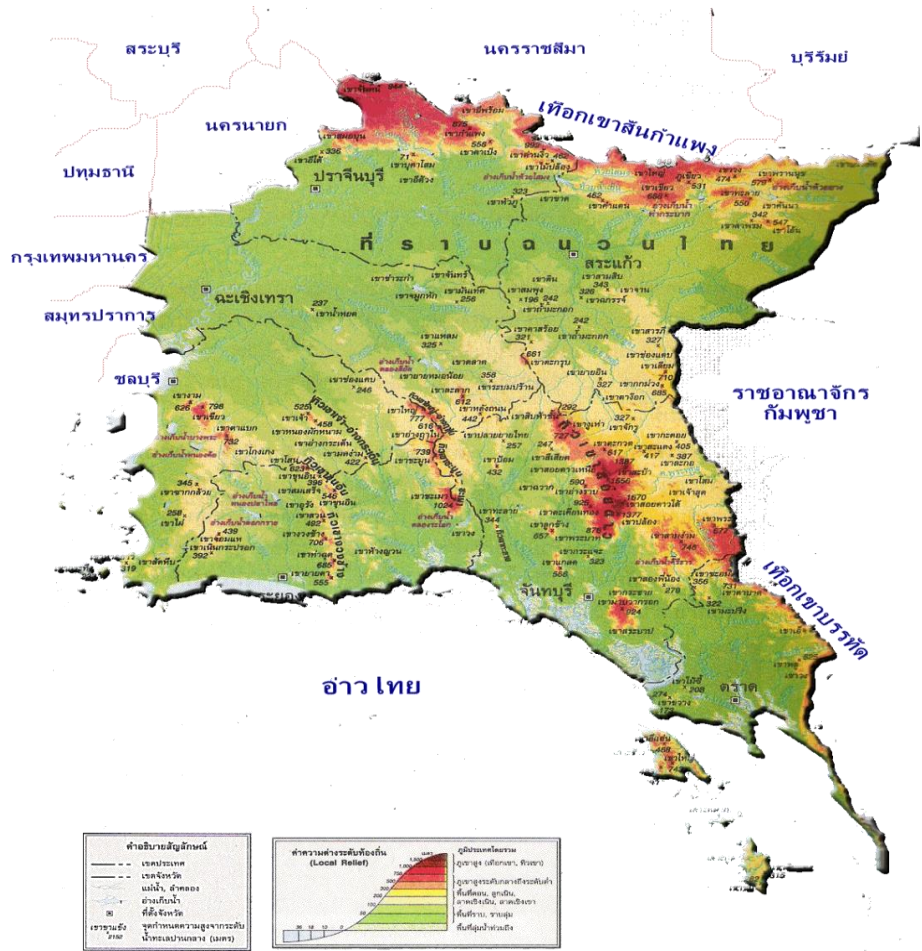
ทางสังคมในประเทศไทย



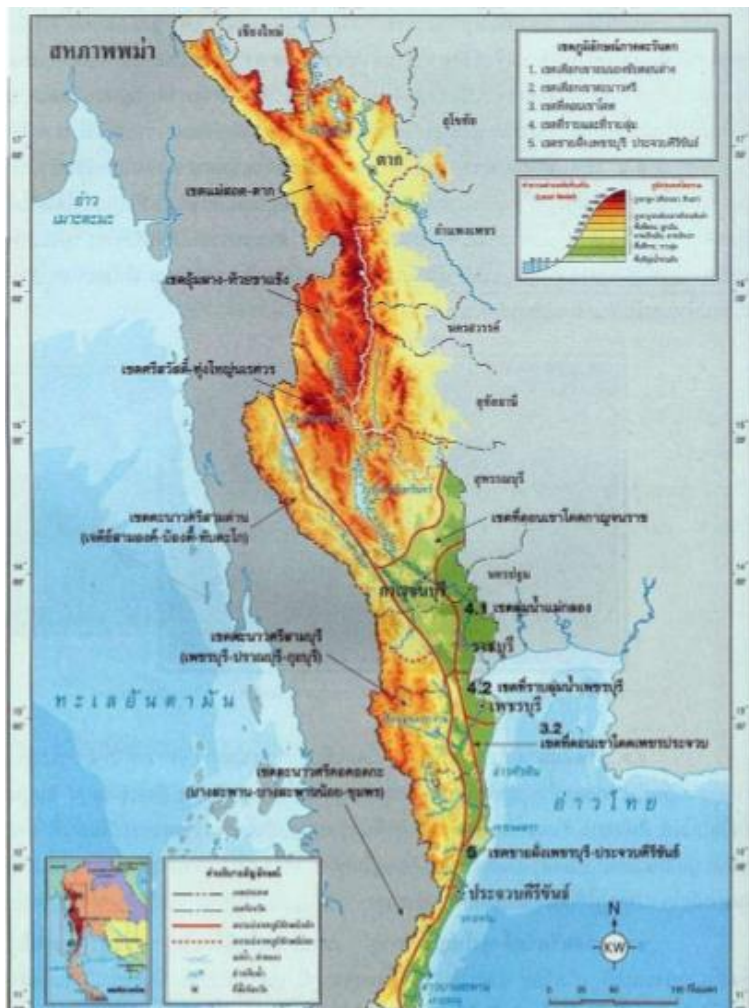


ขอขอบคุณที่มาภาพ : <https://sites.google.com>





ขอขอบคุณที่มากภาพ : <https://sites.google.com>



ขอขอบคุณที่มาภาพ :

<https://luddawan2905.wordpress.com>



ขอขอบคุณที่มาภาพ : <https://nudar191.wordpress.com>







ขอขอบคุณที่มาภาพ : <https://www.catdumb.com>



ขอขอบคุณที่มาภาพ : <https://sites.google.com>



ขอขอบคุณที่มาภาพ : <https://mgronline.com>

แผ่นดินที่หายไป ณ วัดขุนสมุทรจีน





ขอขอบคุณที่มาภาพ : <http://www.thailandexhibition.com>



ใบงาน ๐๒

คำชี้แจง ให้นักเรียนนำตัวเลือกที่กำหนดให้เติมใต้ภาพให้สอดคล้อง

ปัจจัยจากธรรมชาติ

ปัจจัยจากมนุษย์





ใบงาน ๐๒

คำชี้แจง ให้นักเรียนนำตัวเลือกที่กำหนดให้เติมใต้ภาพให้สอดคล้อง

ปัจจัยจากธรรมชาติ

ปัจจัยจากมนุษย์





ใบงาน ๐๒

คำชี้แจง ให้นักเรียนนำตัวเลือกที่กำหนดให้เติมใต้ภาพให้สอดคล้อง

ปัจจัยจากธรรมชาติ

ปัจจัยจากมนุษย์

