

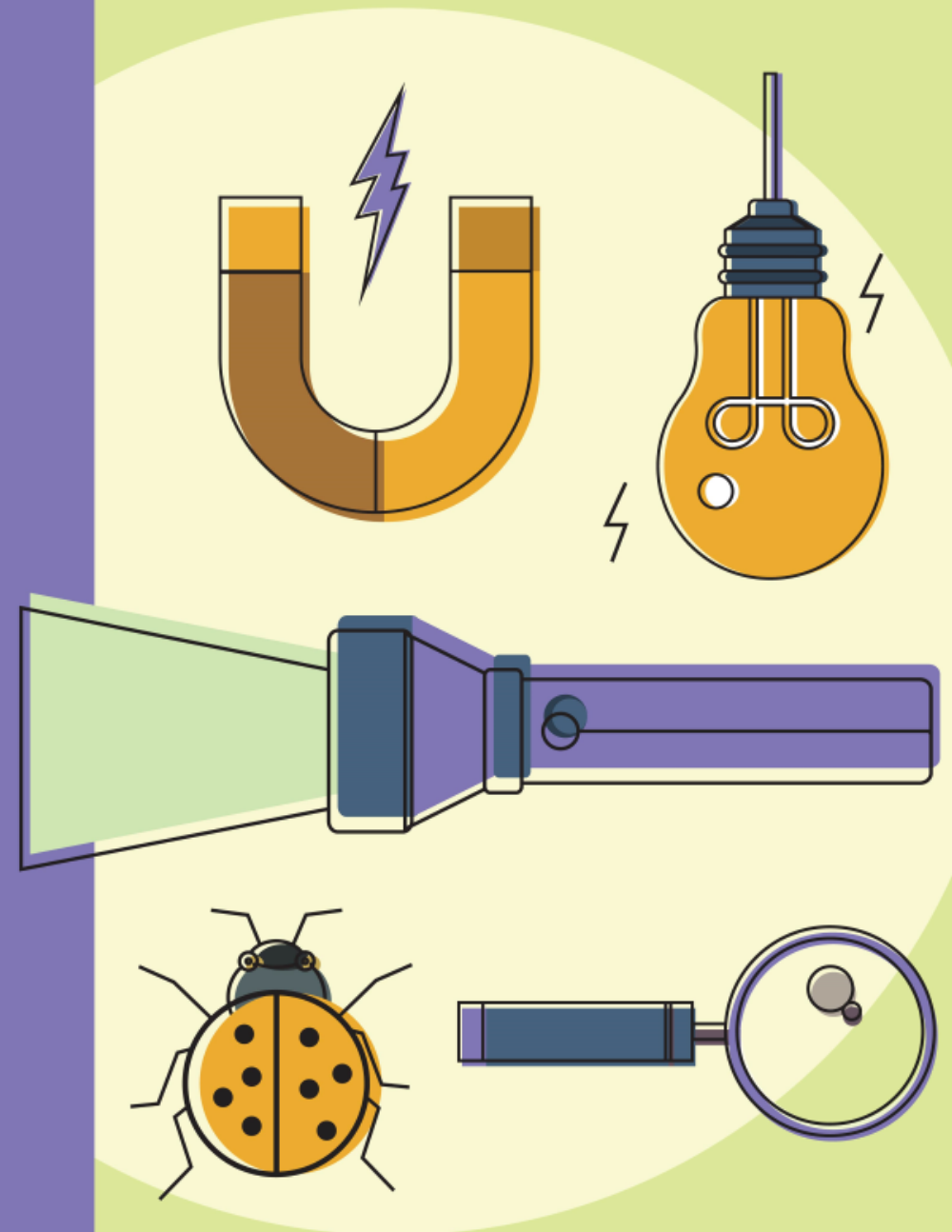
รายวิชา วิทยาศาสตร์

รหัสวิชา ว14101

ชั้นประถมศึกษาปีที่ 4

ครูผู้สอน สударัตน์ ศรีแก้ว

เรื่อง การใช้วัสดุในชีวิตประจำวัน





เรื่อง การใช้วัสดุในชีวิตประจำวัน




นักเรียนหยิบสิ่งของขึ้นมา

1 อย่าง แล้วสังเกตว่าสิ่งนั้น

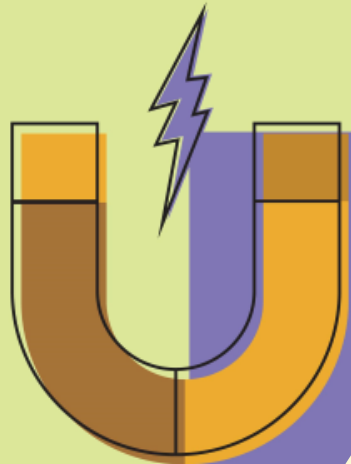
ทำมาจากอะไร



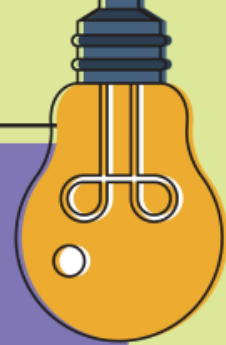


วัสดุเหล่านั้น มีความแตกต่างกันหรือไม่

เราสามารถใช่วัตถุอื่นทำวัตถุ
เหล่านี้นั้นได้หรือไม่

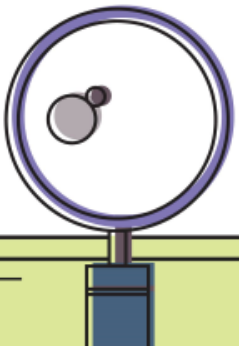


กิจกรรมที่ 1 วัสดุที่ใช้ในชีวิตประจำวันมีอะไรบ้าง



จุดประสงค์ของกิจกรรม

สำรวจวัตถุและระบุชนิดและสมบัติที่สังเกตได้ของวัสดุ

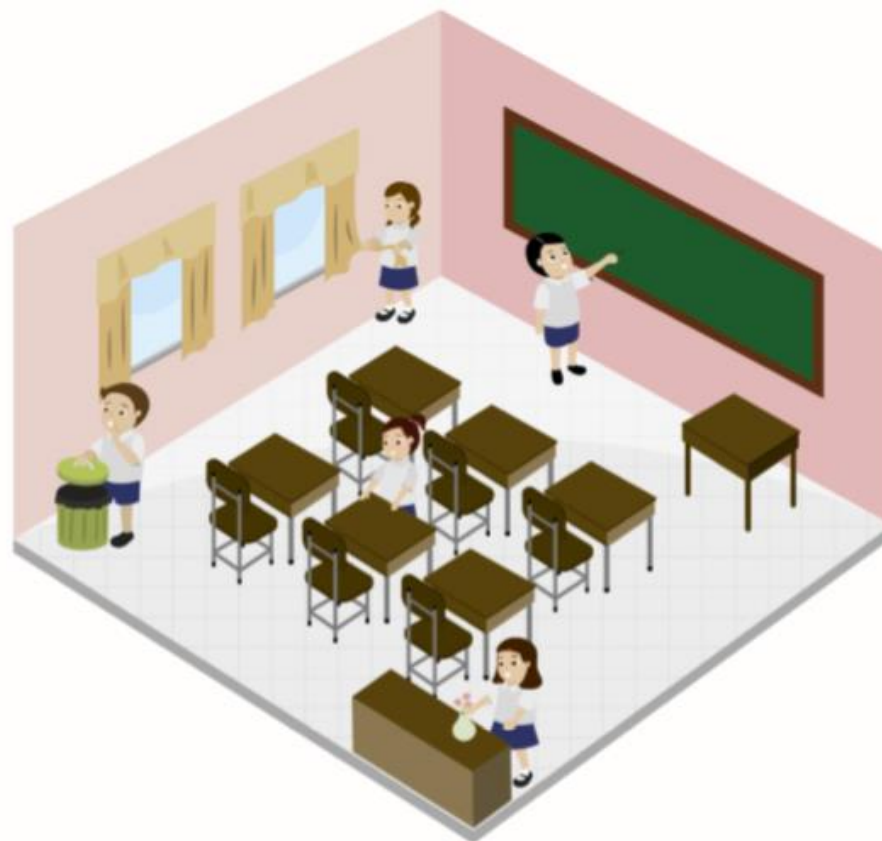




วิธีการทำกิจกรรม

1. สำรวจสิ่ง
ของวัสดุที่ใช้

2. อธิบายถึง
การนำมาทำ



ลัษณ์ที่กชนิด

ที่เหมาะสมกับ



ตารางบันทึกผลการสำรวจ

สิ่งของ	วัสดุที่ใช้ทำ	สมบัติที่สังเกตได้ของวัสดุ
<hr/> <hr/>	<hr/> <hr/>	<hr/> <hr/>
<hr/> <hr/>	<hr/> <hr/>	<hr/> <hr/>
<hr/> <hr/>	<hr/> <hr/>	<hr/> <hr/>

สมบัติของวัสดุที่นักเรียนรู้จัก

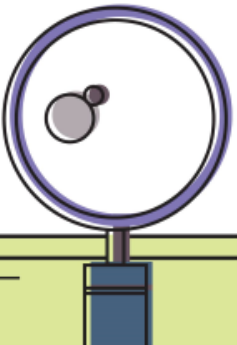
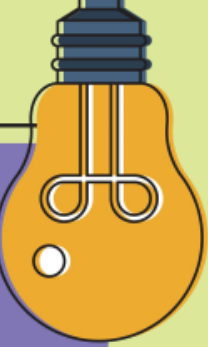
การอุ้มน้ำ

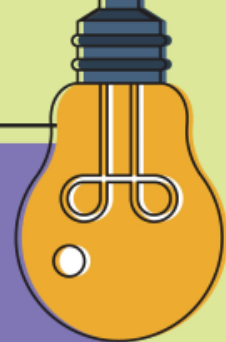
ความแข็ง

การดึงดูด
ด้วยแม่เหล็ก

การซึม
ผ่านน้ำ

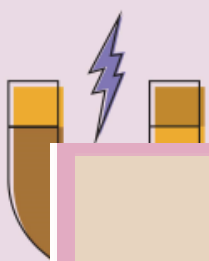
การร้อนเร็ว
ร้อนช้า





ตารางบันทึกผลการสำรวจ

สิ่งของ	วัสดุที่ใช้ทำ	สมบัติที่สังเกตได้ของวัสดุ
<hr/> <hr/>	<hr/> <hr/>	<hr/> <hr/>
<hr/> <hr/>	<hr/> <hr/>	<hr/> <hr/>
<hr/> <hr/>	<hr/> <hr/>	<hr/> <hr/>



สิ่งของ	วัสดุที่ใช้ทำ	สมบัติที่สังเกตได้ของวัสดุ
<hr/> <hr/>	<hr/> <hr/>	<hr/> <hr/>
<hr/> <hr/>	<hr/> <hr/>	<hr/> <hr/>
<hr/> <hr/>	<hr/> <hr/>	<hr/> <hr/>
<hr/> <hr/>	<hr/> <hr/>	<hr/> <hr/>
<hr/> <hr/>	<hr/> <hr/>	<hr/> <hr/>



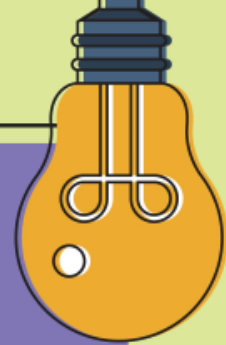
ตอบคำถามหลังกิจกรรม



๑. วัสดุที่ใช้ทำสิ่งของมีอะไรบ้าง



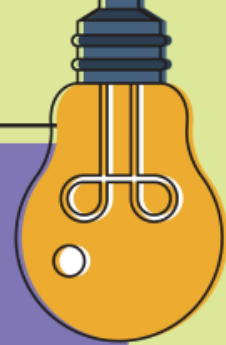
ตอบคำถามหลังกิจกรรม



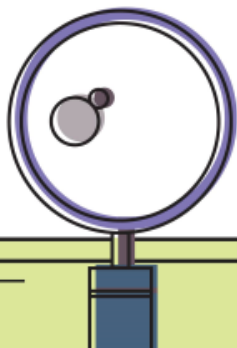
๒. สมบัติที่สังเกตได้ของวัสดุมีอะไรบ้าง



ตอบคำถามหลังกิจกรรม



๓. จากกิจกรรมนี้ สรุปได้ว่าอย่างไร



สรุปกิจกรรม





❖ **วัสดุ คือ สิ่งที่ทำมาทำสิ่งของ**

❖ **สมบัติของวัสดุ หมายถึง ลักษณะเฉพาะตัวของวัสดุที่แสดงว่า วัสดุชนิดหนึ่งเหมือนหรือแตกต่างจากวัสดุอีกชนิดหนึ่ง**





สิ่งของชนิดหนึ่งอาจทำ
ได้จากวัสดุหลายชนิดและ
สิ่งของบางอย่างทำจาก วัสดุ
เพียงชนิดเดียว ขึ้นอยู่กับสมบัติ
ของวัสดุและการนำไปใช้งาน

