

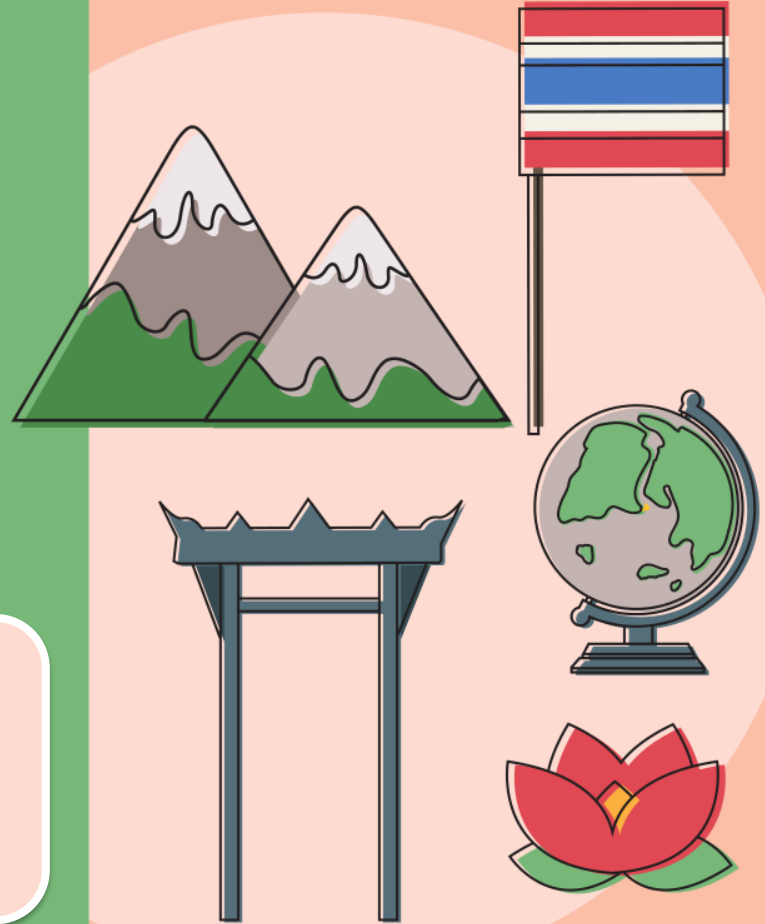
รายวิชา กลุ่มบูรณาการ

(แกนหลักประวัติศาสตร์)

ชั้นประถมศึกษาปีที่ 4

ผู้สอน ครูสุกฤณา นกเทียน

สัญลักษณ์ทางภูมิศาสตร์ 1




สัญลักษณ์ทางภูมิศาสตร์ 1

“สังคมวันนี้”

กลุ่มคนที่มีความสัมพันธ์ต่อกันตามระเบียบกฎเกณฑ์





ลักษณะทางกายภาพ ของกลุ่มอาเซียน

จุดประสงค์การเรียนรู้

อธิบายข้อมูลพื้นฐานเกี่ยวกับลักษณะทาง
กายภาพของประเทศอาเซียนได้

“สังคมวันใหม่”

โอกาสในการสร้างชีวิตใหม่



ลักษณะทางกายภาพ

ลักษณะทางธรรมชาติที่เป็นส่วนประกอบของ
เปลือกโลกที่เป็นองค์ประกอบของภูมิศาสตร์

ที่ตั้ง

การบอกตำแหน่งสถานที่ต่างๆ บนผิวโลกซึ่งมีลักษณะการบอกเป็น 2 แบบ คือ

- ที่ตั้งทางภูมิศาสตร์
- ที่ตั้งสัมพัทธ์

รูปร่าง

ลักษณะรูปร่างของจังหวัด ภาค ประเทศ
หรือสิ่งต่างๆว่าคล้ายกับอะไร

ขนาด


เป็นการเปรียบเทียบพื้นที่ระหว่าง
จังหวัด ประเทศ

ลักษณะภูมิประเทศ

ลักษณะของพื้นที่ในแต่ละจังหวัด
ซึ่งมีลักษณะแตกต่างกัน

ภูมิอากาศ

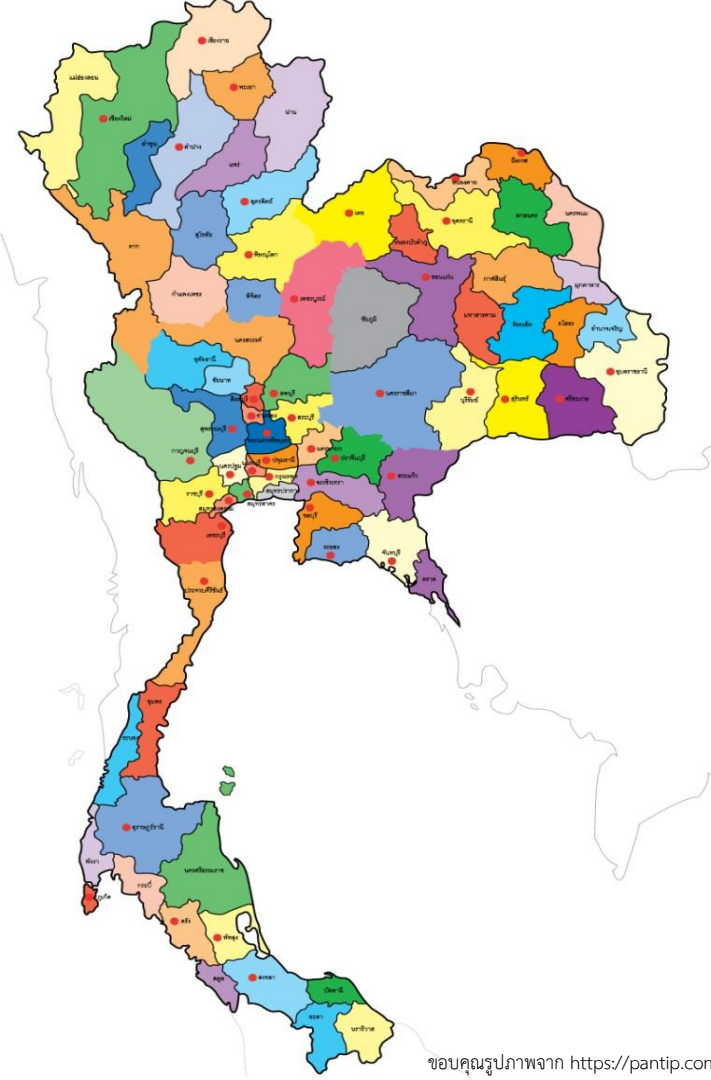
ลักษณะอากาศที่เกิดขึ้นเป็นประจำใน
ท้องถิ่นใดท้องถิ่นหนึ่ง ในระยะเวลาหนึ่งที่ยาวนานพอสมควร



ลักษณะของ
ภูมิประเทศอาเซียน

ประเทศไทย

ประเทศไทยมีลักษณะภูมิประเทศที่หลากหลาย
จุดสูงที่สุดในประเทศไทย คือ ดอยอินทนนท์
2,565 เมตรเหนือระดับน้ำทะเล



ขอบคุณรูปภาพจาก <https://pantip.com>

ประเทศบรูไน ดารุสซาลาม

บรูไนประกอบด้วย 2 ส่วนที่ไม่ติดกัน คือ
ด้านตะวันตกและตะวันออก



Serasa

บันดาร์เสรีเบกาวัน
Bandar Seri Begawan

Pulau Selirong

Labu Forest Reserve

Piasau Piasau

Ulu Senukoh

ลิมบัง

Limbang

Bangar

Buda Buda

Bukok

Batu Apoi

Peradayan Forest Reserve

Batang Duri

Ulu Temburong National Park

Bukit Ladan Forest Reserve

Gunung Buda National Park

อุทยานแห่งชาติ
Gunung Mulu National Park

ลองเซรีตัน
Long Seridan

Jerudong

Penanjong

Tutong

Kampung Bukit Beruang

Sungai Liang

Liang

Andulau Forest Reserve

Rambai

Tasek Merimbun Heritage Park

Bukit Puan

Bukit Sawat

บรูไน

Apak-Apak

Buau

Labi

Rampayoh

Labi Forest Reserve

Teraja

กัวลาเบไลต์
Kuala Belait

เซเรีย
Seria

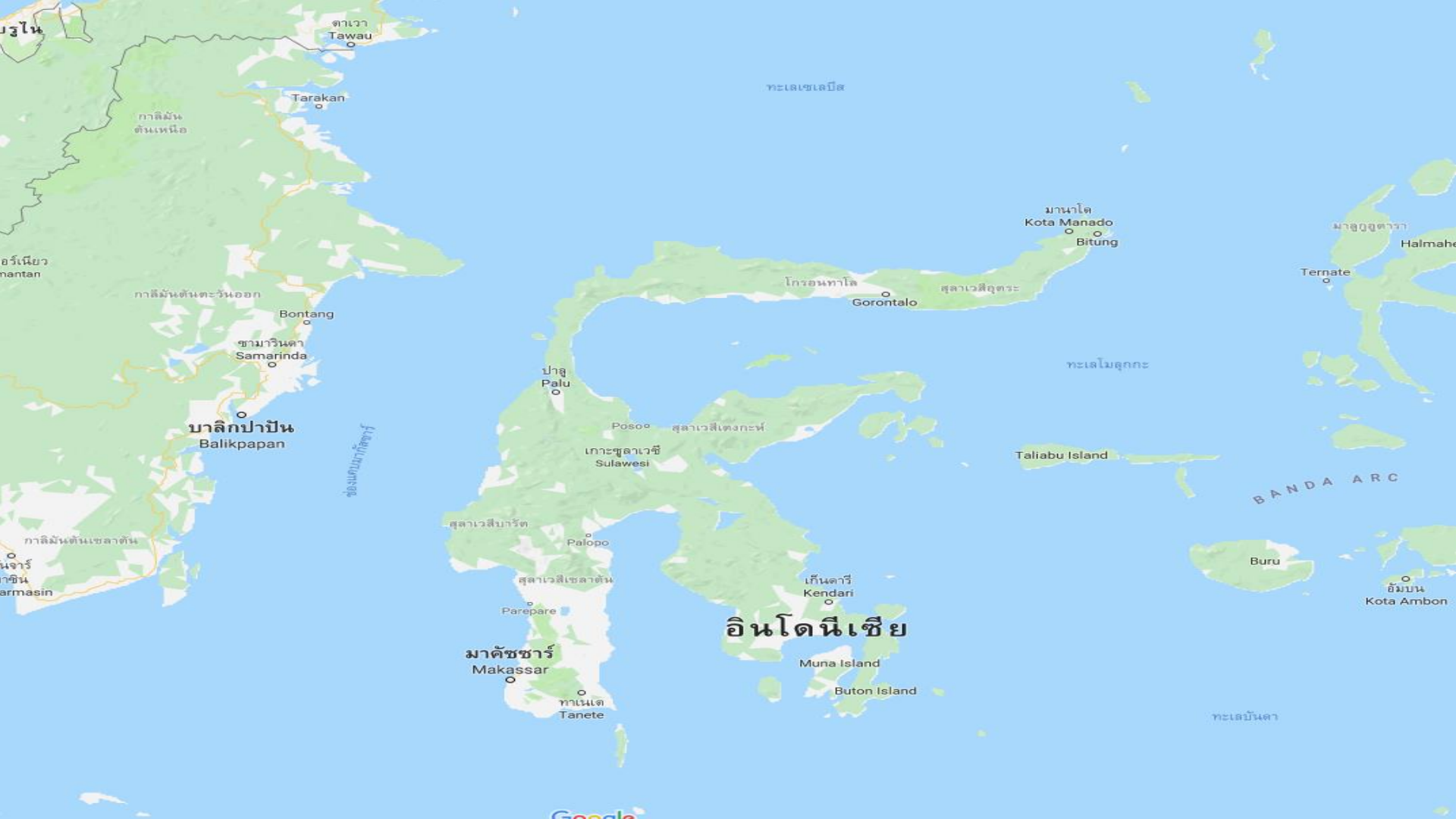
มารูดี
Marudi

r Hills
al Park

ลาวาส
Lawas

ประเทศอินโดนีเซีย

เป็นหมู่เกาะที่ใหญ่ที่สุดในโลก ตั้งอยู่ระหว่างคาบสมุทรอินโดจีนกับทวีปออสเตรเลีย และระหว่างมหาสมุทรอินเดียกับมหาสมุทรแปซิฟิก



บาลิกปาปิน
Balikpapan

อินโดนีเซีย

มาคัสซาร์
Makassar

มานาโต
Kota Manado
Bitung

โกโรนทาโล
Gorontalo

ปาลู
Palu

เกาะซูลาเวซี
Sulawesi

ซูลาเวซีเตงกะห์

ซูลาเวซีบารัต

Palopo

ซูลาเวซีเซลาตัน

Parepare

เก็นดารี
Kendari

Muna Island

Buton Island

ทานเต
Tanete

ทะเลโมลุกกะ

Taliabu Island

BANDA ARC

Buru

อัมบอน
Kota Ambon

ทะเลบันดา

ทะเลเซเลเบัส

Tarakan

กาลิมันตันเหนือ

กาลิมันตันตะวันออก

Bontang

ซามารินดา
Samarinda

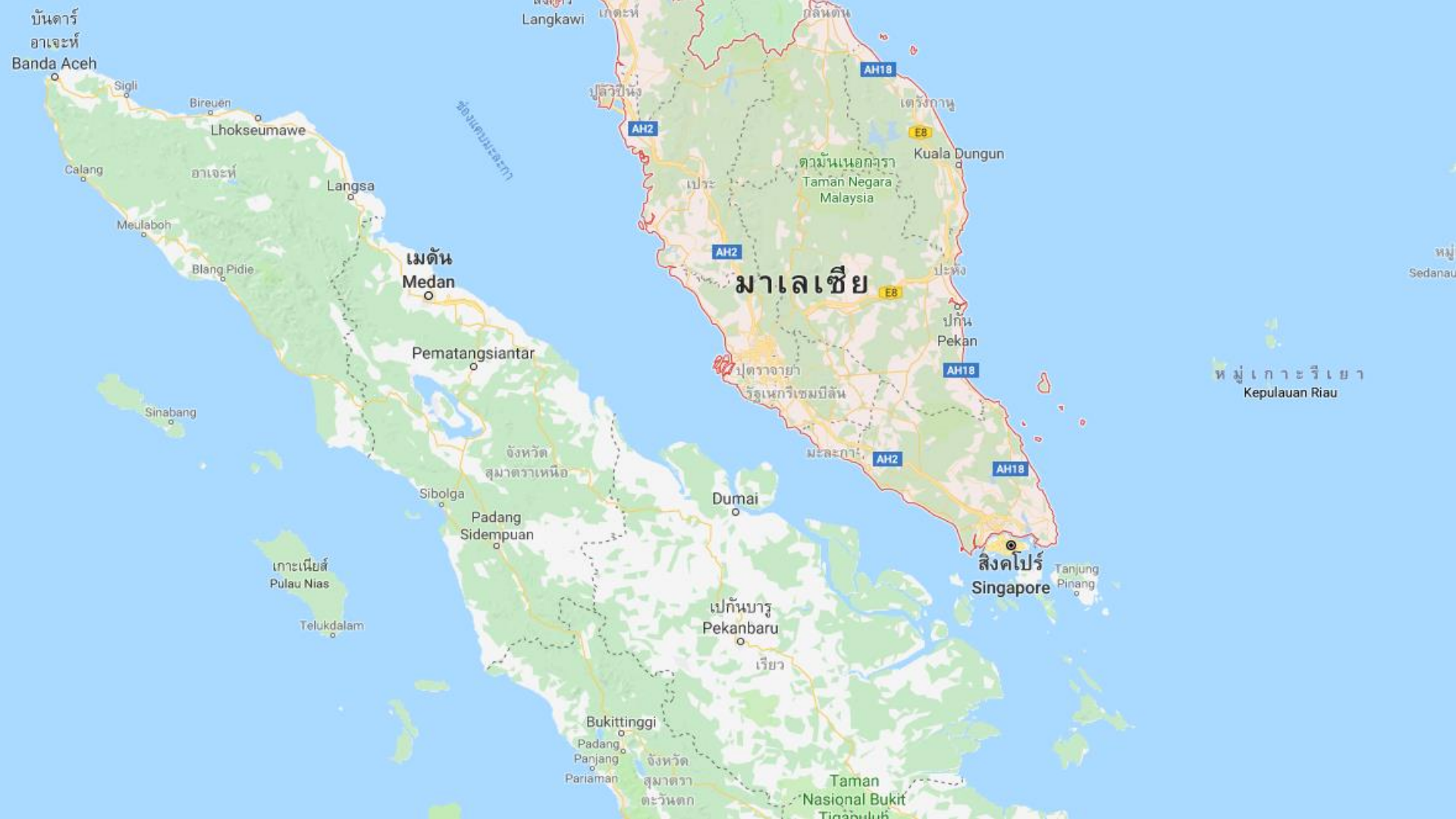
กาลิมันตันเซลาตัน
ซารัน
Sarasin

มาฮอกการ์รา
Halmahera

Ternate

ประเทศมาเลเซีย

ภูมิประเทศบนแหลมมลายูเป็นหนองบึง
ตามชายฝั่งและพื้นดินจะสูงขึ้นเป็นลำดับ
จนกลายเป็นแนวเขาด้านในของประเทศ



บันดาร์
อาเจะห์
Banda Aceh

Sigli
Bireuen
Lhokseumawe
Calang
อาเจะห์
Langsa
Meulaboh
Blang Pidie

เมตัน
Medan

Pematangsiantar

เกาะเนียต
Pulau Nias

Telukdalam

Langkawi

ช่องแคบมะละกา

ปลิวฮินง
AH2

AH2

มาเลเซีย

สวนหินเนอกจวรา
Taman Negara
Malaysia

AH18

เตรังกานู

Kuala Dungun

EB

ปะหัง

เปกัน
Pekan

AH18

Dumai

AH2

สิงคโปร์
Singapore

Tanjung
Pinang

เปกันbaru
Pekanbaru

เรียว

Bukittinggi

Padang
Pangjang

Pariaman

จังหวัด
สุมาตรา

ตะวันตก

Taman
Nasional Bukit
Tingitulu

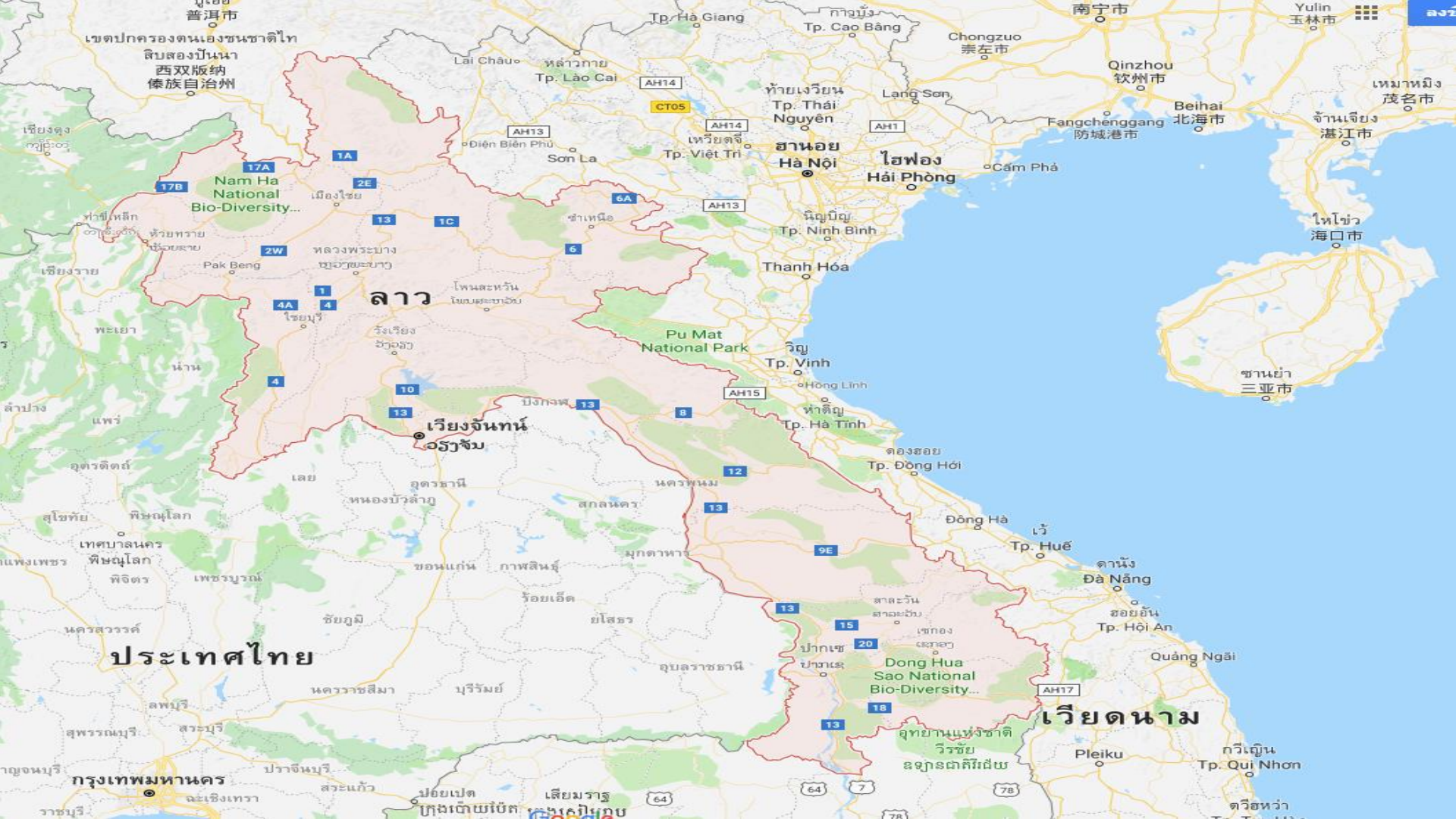
หมู่เกาะรีเยา
Kepulauan Riau

หมู่
Sedanau

ประเทศลาว

ภูมิประเทศของลาวอาจแบ่งได้เป็น 3 เขต คือ

- เขตภูเขาสูง
- เขตที่ราบสูง
- เขตที่ราบลุ่ม



Nam Ha National Bio-Diversity...

Pu Mat National Park

Dong Hua Sao National Bio-Diversity...

ลาว

เวียงจันทน์
ວຽງຈັນ

ฮานอย
Hà Nội

ไฮฟอง
Hải Phòng

เวียดนาม

ประเทศไทย

กรุงเทพมหานคร

เชียงใหม่

กว๋างบิ่ญ

เขตปกครองตนเองชนชาติไท
สิบสองปันนา
西双版纳
傣族自治州

เชียงตุง
ကျီတုင်

เชียงว้าย

ลำปาง

สุโขทัย

นครสวรรค์

อุบลราชธานี

ราชบุรี

หล้าวกาย
Tp. Lào Cai

Son La

เหวียดจี้
Tp. Việt Trì

นิงบิ่ญ
Tp. Ninh Bình

Thanh Hóa

วิญ
Tp. Vinh

ห่าติญ
Tp. Hà Tĩnh

ตองฮอย
Tp. Đồng Hới

Đông Hà

เว้
Tp. Huế

ดานัง
Đà Nẵng

ฮอยอัน
Tp. Hội An

Quảng Ngãi

Pleiku

กว๋างบิ่ญ
Tp. Qui Nhon

ตวิฮว่า

Qinzhou
钦州市

Beihai
北海市

จ่านเจียง
湛江市

ไห่โข่ว
海口市

ซานย่า
三亚市

เหม่าหมิง
茂名市

Yulin
玉林市

南宁市

Chongzuo
崇左市

Tp. Cao Bằng

Tp. Hà Giang

Lai Châu

ประเทศเมียนมา

ประเทศเมียนมาซึ่งมีพื้นที่ทั้งหมด 676,578 ตารางกิโลเมตร เป็นประเทศใหญ่ที่สุดในเอเชียตะวันออกเฉียงใต้



ประเทศฟิลิปปินส์

ประเทศฟิลิปปินส์ประกอบด้วยเกาะต่างๆ
ประมาณ 7,100 เกาะ ตั้งอยู่ในมหาสมุทร
แปซิฟิก

Philippines

Luzon

Manila



Quezon City

South China Sea

Cebu City

Philippine Sea

Malaysia

Sabah

Mindanao

Davao

Palau

ประเทศสิงคโปร์

ภาคกลางและภาคตะวันตกเป็นเนินเขา
ซึ่งเนินเขาทางภาคกลางเป็นเนินเขาที่สูงที่สุด
ของประเทศ เป็นต้นกำเนิดของแม่น้ำสาย
สำคัญของสิงคโปร์ และภาคตะวันออกเป็นที่
ราบต่ำ



ประเทศกัมพูชา

ส่วนใหญ่เป็นที่ราบ ประกอบด้วยที่ราบ
รอบทะเลสาบเขมร และที่ราบลุ่มแม่น้ำโขง
มีลักษณะภูมิประเทศคล้ายชามหรืออ่าง

N Cambodia



ประเทศเวียดนาม

มีที่ราบลุ่มแม่น้ำขนาดใหญ่ 2 ตอน คือ
ตอนเหนือเป็นที่ราบลุ่มแม่น้ำแดง และ
ตอนใต้เป็นที่ราบลุ่มแม่น้ำโขง



สรุป

สิ่งแวดล้อมทางกายภาพ
หมายถึง สภาพแวดล้อมที่
อยู่รอบ ๆ ตัวเรา ซึ่งเกิดขึ้น
เองตามธรรมชาติ

“ของฝากจากครู”

ของที่ระลึก, ของกำนัล



กิจกรรม

เรื่อง ลักษณะทางกายภาพของกลุ่มอาเซียน

คำชี้แจง ให้นักเรียนวาดแผนที่ประเทศไทยพร้อมกับ
ระบายสีให้สวยงาม