

ชื่อ-สกุล ชั้น เลขที่
วันที่ เดือน พ.ศ.



ป. ๓.๑ / ผ. ๑.๑ - ๐๔

กิจกรรมที่ ๔ สสารมีการเปลี่ยนสถานะอย่างไรบ้าง

จุดประสงค์

อธิบายและยกตัวอย่างการเปลี่ยนสถานะของสสาร

วัสดุ-อุปกรณ์

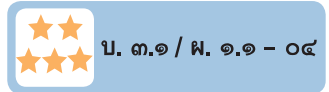
-

วิธีทำ

๑. ร่วมกันอ่านใบความรู้ เรื่องการเปลี่ยนสถานะของสสาร
๒. ร่วมกันสำรวจและสืบค้นข้อมูลการเปลี่ยนสถานะของสสาร ยกตัวอย่าง บันทึกผล และนำเสนอ



ชื่อ-สกุล ชั้น เลขที่
วันที่ เดือน พ.ศ.



ใบงาน ๐๔ : การเปลี่ยนสถานะของสสาร

บันทึกผลการทำกิจกรรม

ตัวอย่างการเปลี่ยนสถานะของสสาร

การหลอมเหลว

.....

การกลายเป็นไอ

.....

การควบแน่น

.....

การแข็งตัว

.....

การระเหิด

.....

การระเหิดกลับ

.....

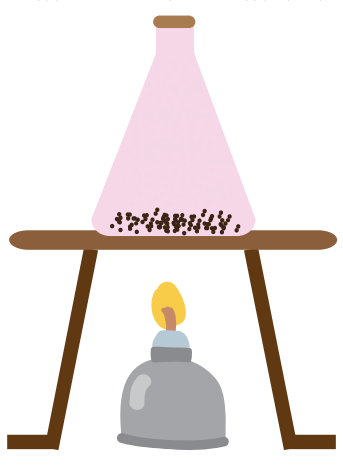
ชื่อ-สกุล _____ ชั้น _____ เลขที่ _____
วันที่ _____ เดือน _____ พ.ศ. _____



ใบงาน ๐๕ : แบบฝึกหัด เรื่องการเปลี่ยนแปลงสถานะของสสาร

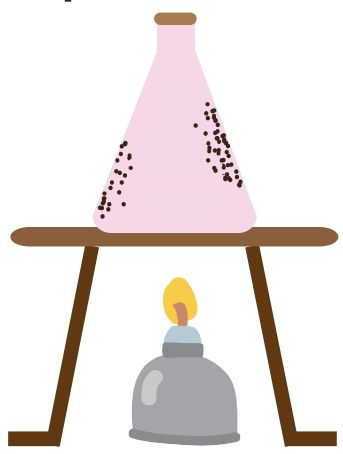
ใช้ข้อมูลต่อไปนี้ ตอบคำถามข้อ ๑-๒

ใส่เกล็ดไอโอดีนซึ่งเป็นของแข็งสีม่วงเข้มลงในขวดรูปกรวยประมาณครึ่งขวด ปิดฝาขวดให้สนิท จากนั้นสังเกตการเปลี่ยนแปลงเมื่อเริ่มให้ความร้อนผ่านไป ๑๐ นาที และดับตะเกียง แล้วปล่อยให้ขวดรูปกรวยเย็นลง ได้ผลดังรูป ก ข และ ค ตามลำดับ



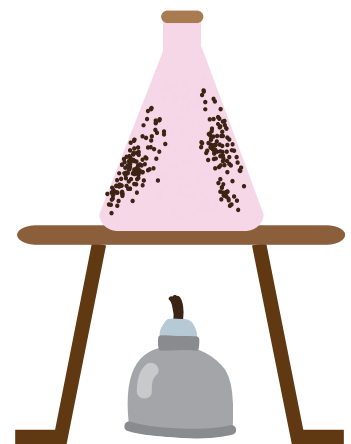
รูป ก

เริ่มให้ความร้อน



รูป ข

หลังให้ความร้อน ๑๐ นาที



รูป ค

หลังปล่อยให้เย็นตัวลง

๑. ไอโอดีนในรูป ข และ ค มีการเปลี่ยนแปลงอย่างไร เรียกว่าอะไร

.....
.....
.....
.....

๒. การเปลี่ยนแปลงของไอโอดีนที่เกิดขึ้นเป็นการเปลี่ยนแปลงทางกายภาพหรือไม่ เพราะเหตุใด

.....
.....
.....
.....

ชื่อ-สกุล ชั้น เลขที่
วันที่ เดือน พ.ศ.



บ. ๓.๑ / ผ. ๑.๑ - ๐๕

๓. ใส่น้ำแข็งในแก้ว วางไว้สักครู่ น้ำแข็งค่อยๆ กลายเป็นน้ำและมีหยดน้ำเกาะที่ผิว
ด้านนอกแก้ว การเปลี่ยนแปลงที่เกิดขึ้นมีการเปลี่ยนสถานะหรือไม่ อย่างไร

.....
.....
.....
.....

๔. ข้างแกะสลักเทียนพรรษาจะนำเศษเทียนและขี้ผึ้งซึ่งเป็นของแข็งมาให้ความร้อน และ
นำของเหลวที่ได้มาเทใส่แบบพิมพ์ แล้วปล่อยให้เย็นก็จะแข็งตัวเป็นรูปทรงตามต้องการ
จากสถานการณ์มีการเปลี่ยนสถานะใดบ้าง และเรียกการเปลี่ยนสถานะนั้นว่าอะไร

.....
.....
.....
.....

๕. บรรจุน้ำใส่ขวดประมาณครึ่งขวดและปิดฝาให้แน่น แล้วนำขวดไปวางไว้กลางแดด
พบว่า มีหยดน้ำเกาะที่ผิวด้านในของขวด จากสถานการณ์มีการเปลี่ยนสถานะ
อย่างไรบ้าง และเรียกการเปลี่ยนสถานะนั้นว่าอะไร

.....
.....
.....
.....



ชื่อ-สกุล ชั้น เลขที่
วันที่ เดือน พ.ศ.

★★★★
★★★★
ป. ๓.๑ / ผ. ๑.๑ - ๐๕

๖. ไอศกรีมเป็นของหวานที่หลายคนชอบรับประทาน การทำไอศกรีมอาจเริ่มจากนำส่วนผสมที่เป็นนม น้ำตาล และสารแต่งกลิ่นซึ่งเป็นสารที่เลียนแบบกลิ่นในธรรมชาติ มากวนให้ส่วนผสมคลุกเคล้าเข้ากันจนเหนียว แล้วนำส่วนผสมมาเทใส่ในภาชนะและเสียบไม้ จากนั้นนำมาจุ่มลงในช็อกโกแลตเหลวนำไปแช่ในตู้แช่ซึ่งมีอุณหภูมิต่ำเป็นระยะเวลาหนึ่ง จะได้แท่งไอศกรีมดังรูป การทำไอศกรีมมีการเปลี่ยนแปลงสถานะอย่างไร



.....
.....
.....
.....
.....
.....
.....

