



วิทยาศาสตร์ (วิทยาการคำนวณ)

รหัสวิชา ว12101

การเขียนโปรแกรม แบบมีเงื่อนไข(ต่อ)

ชั้นประถมศึกษาปีที่ 2

ผู้สอน ครูสิปปกร ศรีพรหมทอง

การเขียนโปรแกรม แบบมีเงื่อนไข



จุดประสงค์การเรียนรู้

หน่วยที่ 4 การเขียนโปรแกรม

เขียนโปรแกรมแบบมีเงื่อนไข

เพื่อแก้ปัญหา



เล่นเกมจากเว็บไซต์ Code.org

คอร์ส 2

ผึ้ง : เงื่อนไข

ตัวอย่าง โปรแกรม Code.org

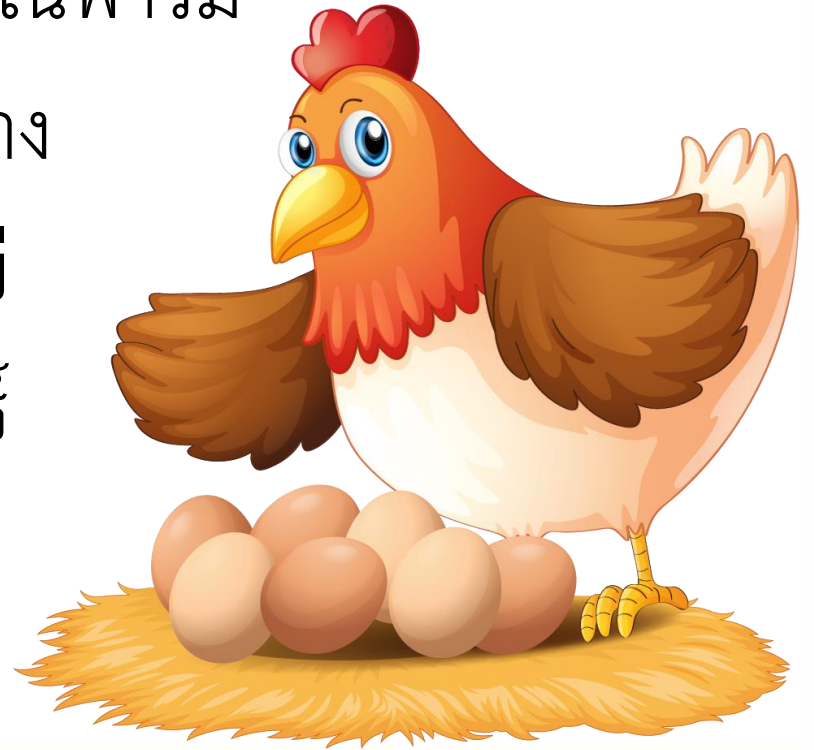
ใบงาน 03

เรื่อง

ช่วยแม่ไก่孵ไข่



ให้นักเรียนช่วยแม่ไก่บับไข่ในฟาร์ม
โดยใช้บัตรคำสั่งด้านล่าง
ในการสั่งการให้แม่ไก่บับไข่
ให้สำเร็จ แล้วแสดงผลลัพธ์
เมื่อบับไข่เสร็จแล้ว



คำสั่ง

A

B

C

D

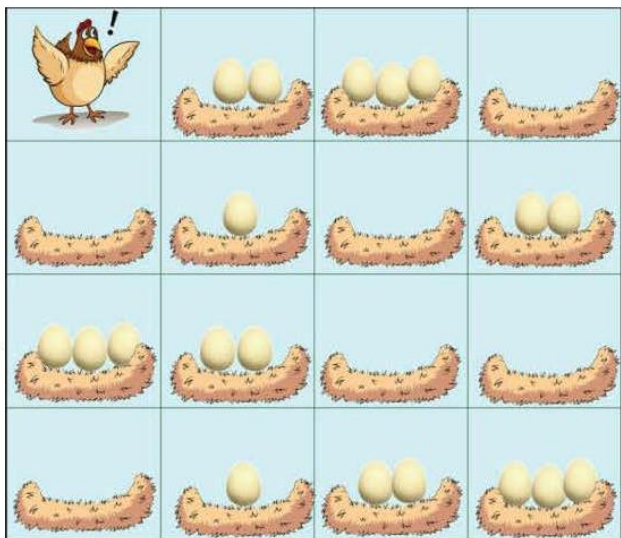
E

F

บัตรคำสั่ง



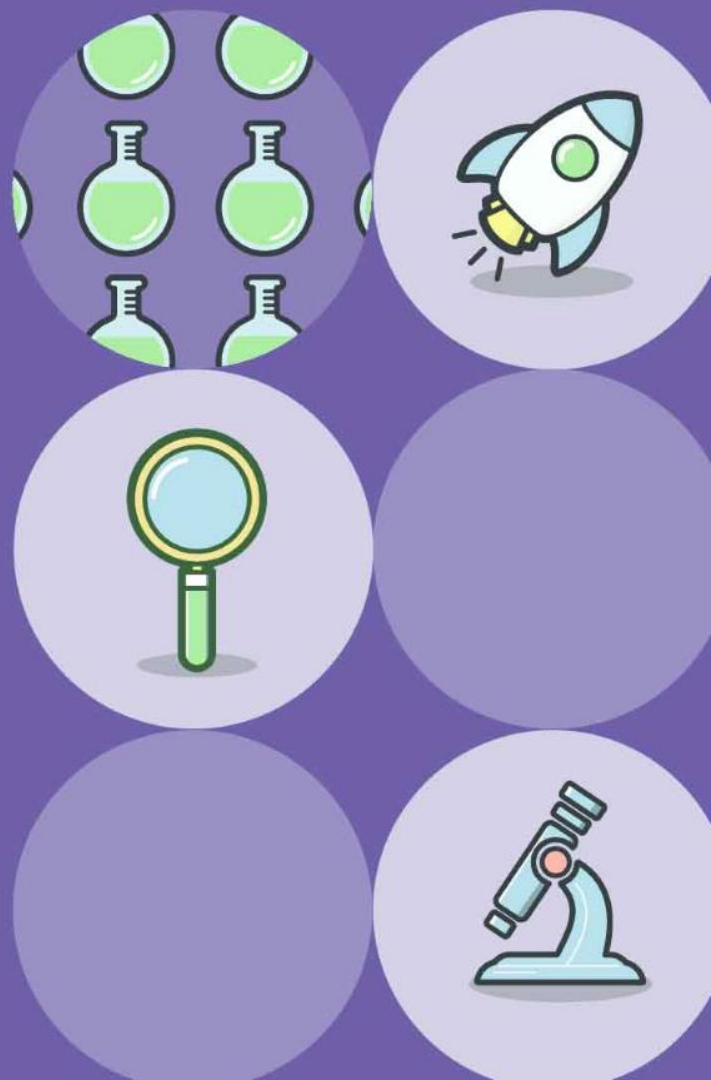
ลำดับคำสั่งที่ได้



1)	2)	3)	4)	5)
6)	7)	8)	9)	10)
11)	12)	13)	14)	15)
16)	17)	18)	19)	20)
21)	22)	23)	24)	25)
26)	27)	28)	29)	30)

จากข้อมูลในตารางข้างต้น ให้นักเรียนเขียนคำสั่งในการสั่งให้แม่ไก่นับไข่ให้สำเร็จ แล้วแสดงผลลัพธ์

คำถาม หลังกิจกรรม





1.นักเรียนสามารถใช้บัตรคำสั่งให้น้อยลงได้อีกหรือไม่

(ได้ / **ไม่ได้**) เพราะเหตุใด

ถ้าได้ เขียนลำดับคำสั่งใหม่ ดังนี้

เพราะใช้บัตรคำสั่งน้อยที่สุดแล้ว



ใบงาน 04

แบบฝึกหัด



เรื่อง การเขียนโปรแกรมแบบมีเงื่อนไข

ให้นักเรียนช่วยน้องหญิง
ทำน้ำผลไม้ปั่นให้ลูกค้า 3 คน
โดยใช้บัตรคำสั่งด้านล่าง



คำสั่ง

A

B

C

D

E

บัตรคำสั่ง



คำสั่ง

F

G

H

บัตรคำสั่ง



ลูกค้าคนที่ 1 สั่งน้ำส้มปั่น  ลำดับคำสั่งที่ได้ :

1)	2)	3)	4)
----	----	----	----

คำสั่ง

A

B

C

D

E

บัตรคำสั่ง



คำสั่ง

F

G

H

บัตรคำสั่ง



ลูกค้าคนที่ 2 สั่งน้ำมะนาวปั่น  ลำดับคำสั่งที่ได้

1)	2)	3)	4)
----	----	----	----

คำสั่ง

A

B

C

D

E

บัตรคำสั่ง



คำสั่ง

F

G

H

บัตรคำสั่ง



ลูกค้าคนที่ 3 สั่งน้ำแดงโมปั่น  ลำดับคำสั่งที่ได้

1)	2)	3)	4)
----	----	----	----

สรุป





จากกิจกรรมนี้ สรุปได้ว่า

การเดินทางนับจำนวนไขโดยใช้บัตรคำสั่ง
เป็นการเขียนโปรแกรมแบบมีเงื่อนไข
และเป็นปัญหาที่มีเป้าหมายต่อเนื่องกัน
มากกว่า 1 เป้าหมาย

