

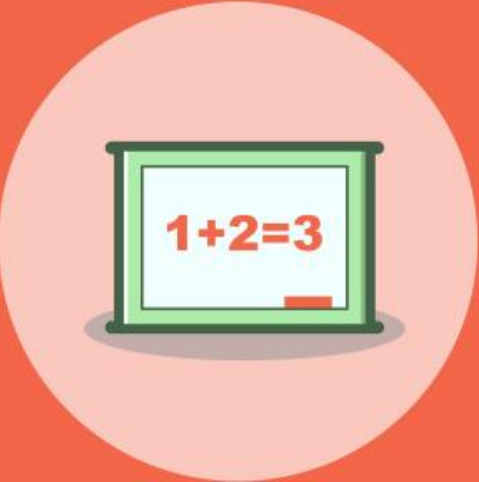


รายวิชา คณิตศาสตร์

รหัสวิชา ค12101



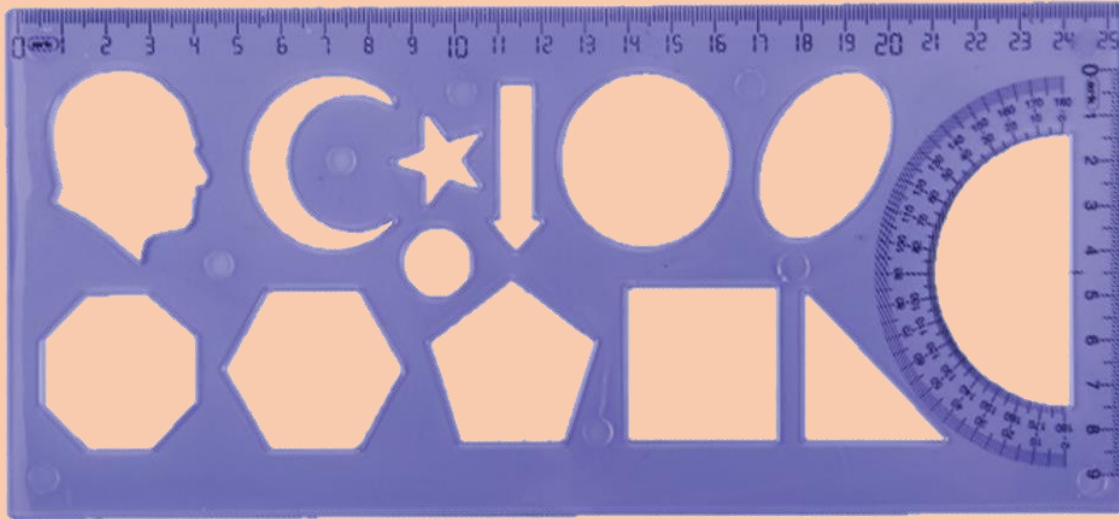
การเขียนรูปเรขาคณิตสองมิติ
โดยใช้แบบของรูป



ชั้นประถมศึกษาปีที่ 2

ผู้สอน ครูทรงสมร พกมณี

การเขียนรูปเรขาคณิตสองมิติ โดยใช้แบบของรูป





จุดประสงค์การเรียนรู้

1. เพื่อให้นักเรียนสามารถเขียนรูปเรขาคณิตสองมิติ โดยใช้แบบของรูปที่ลากตามขอบนอกของรูป
2. เพื่อให้นักเรียนสามารถให้เหตุผลได้
3. เพื่อให้นักเรียนสามารถสื่อสารและสื่อความหมายทางคณิตศาสตร์

การเขียนรูปเรขาคณิตสองมิติ
ที่ต้องการให้มีความถูกต้อง สวยงาม
และเครื่องมือที่ช่วยในการเขียนรูป
คือ แบบของรูปเรขาคณิตสองมิติ
ทั้งสองแบบ

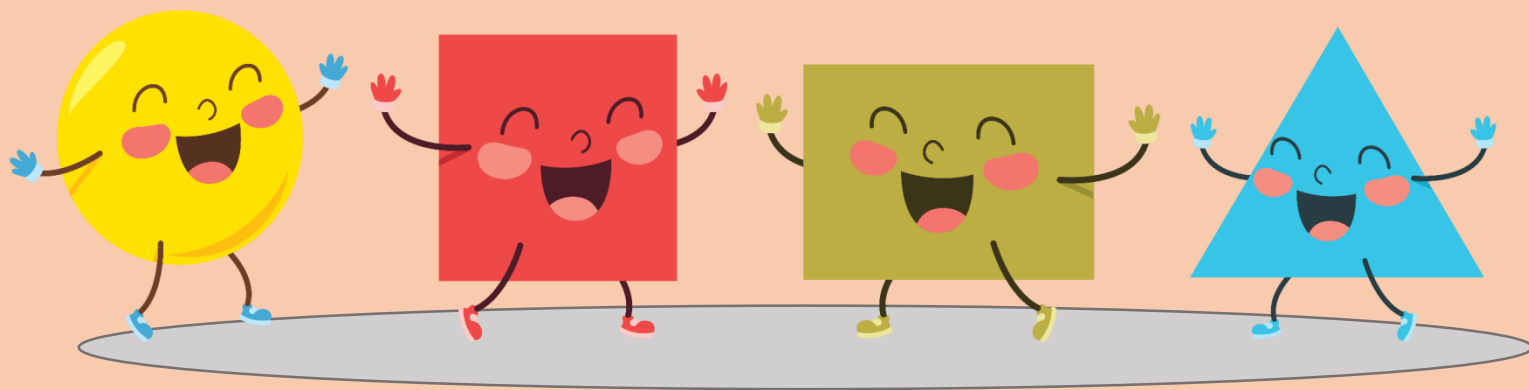


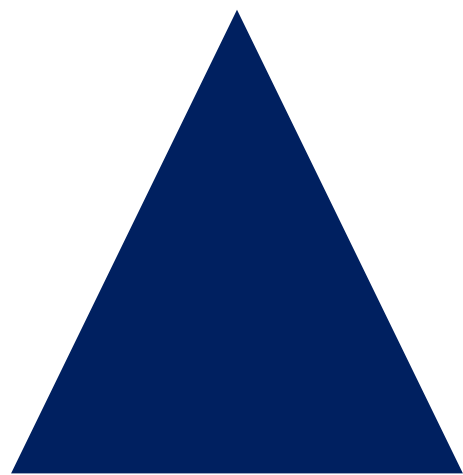
เขียนรูปสามเหลี่ยม รูปสี่เหลี่ยม
รูปห้าเหลี่ยม รูปหกเหลี่ยม วงกลม
และวงรี กลุ่มละ 1 รูป
โดยใช้แบบของรูปแบบเจาะ
บนกระดาษพร้อมเขียนชื่อ
ของรูปเรขาคณิตสองมิติใต้รูปที่เขียน



แบบของรูปเรขาคณิตสองมิติ

แบบลากเส้นตามขอบนอกของรูป

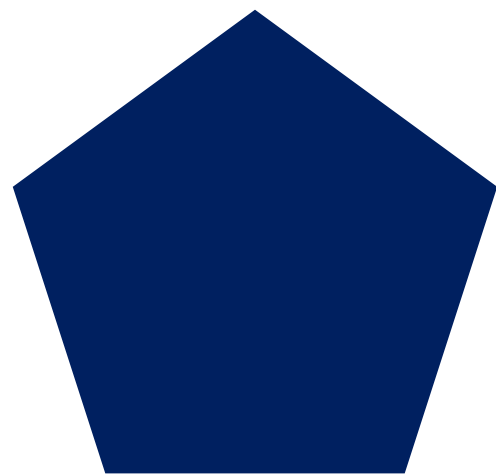




เป็นรูปเรขาคณิตสองมิติชนิดใด เพราะเหตุใด

เป็นรูปสามเหลี่ยม

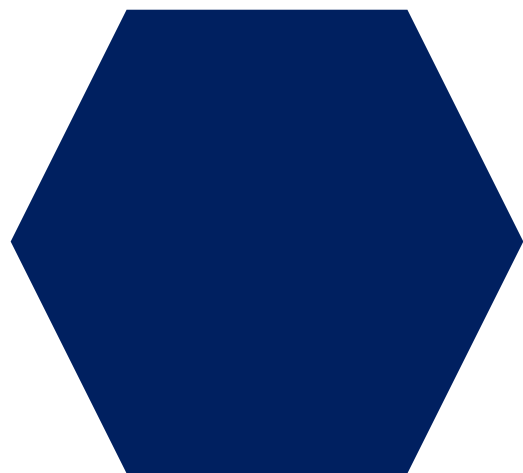
เพราะ มีด้าน 3 ด้าน และ มีมุม 3 มุม



เป็นรูปเรขาคณิตสองมิติชนิดใด เพราะเหตุใด

เป็นรูปห้าเหลี่ยม

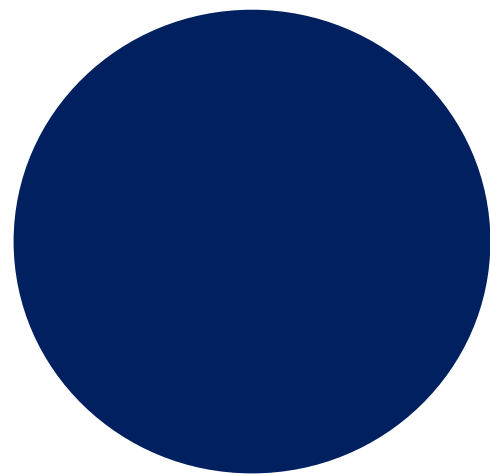
เพราะ มีด้าน 5 ด้าน และ มีมุม 5 มุม



เป็นรูปเรขาคณิตสองมิติชนิดใด เพราะเหตุใด

เป็นรูปหกเหลี่ยม

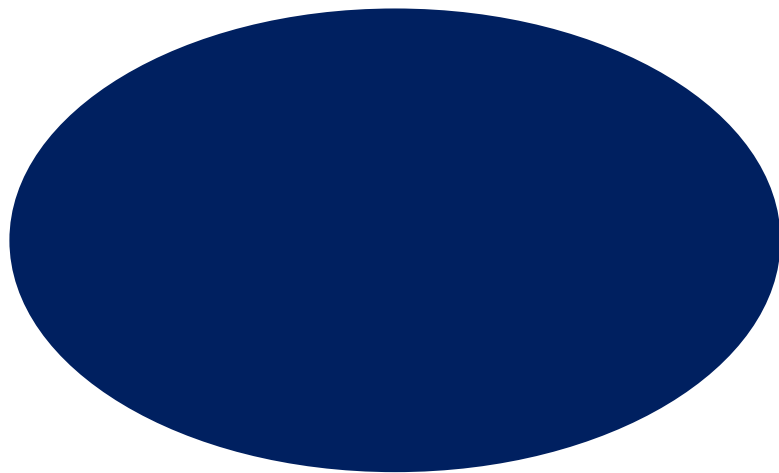
เพราะ มีด้าน 6 ด้าน และมีมุม 6 มุม



เป็นรูปเรขาคณิตสองมิติชนิดใด เพราะเหตุใด

เป็นรูปวงกลม

เพราะ ไม่มีด้าน และไม่มีมุม



เป็นรูปเรขาคณิตสองมิติชนิดใด เพราะเหตุใด

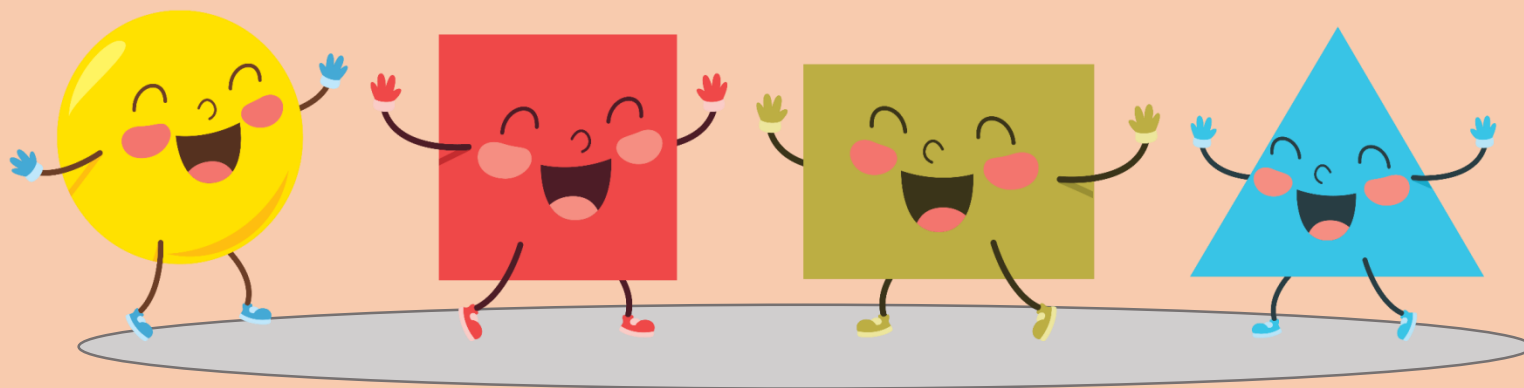
เป็นรูปวงรี

เพราะ ไม่มีด้าน และไม่มีมุม มีส่วนโค้งรียาว

ครูแจกแบบของรูปเรขาคณิต
ให้นักเรียนคนละ 1 ชิ้น
ให้แต่ละคนบอกว่า เป็นแบบของ
รูปเรขาคณิตสองมิติชนิดใด



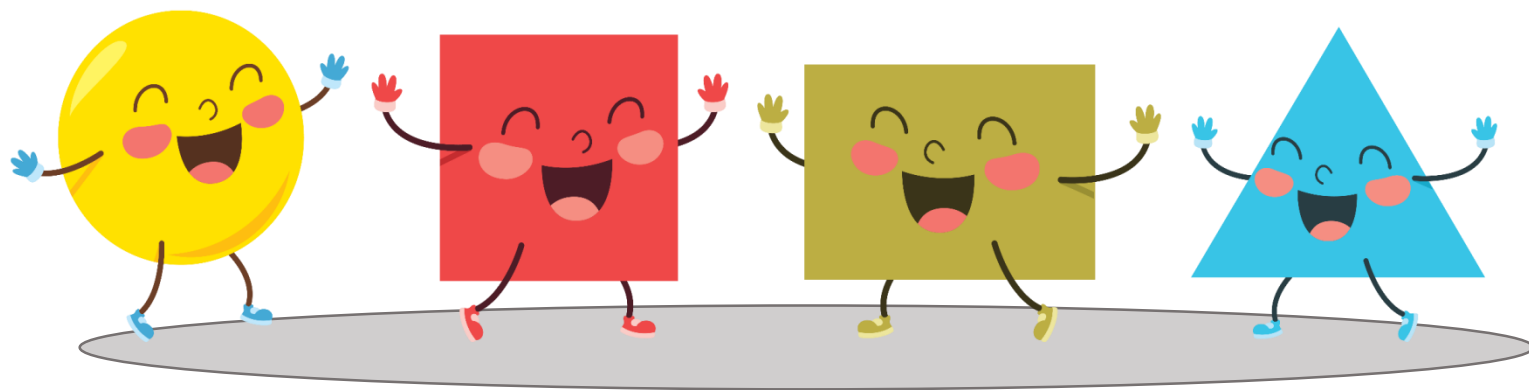
การเขียนรูปเรขาคณิตสองมิติ
โดยใช้แบบของรูปเรขาคณิตสองมิติ
แบบลากเส้นตามขอบนอกของรูป



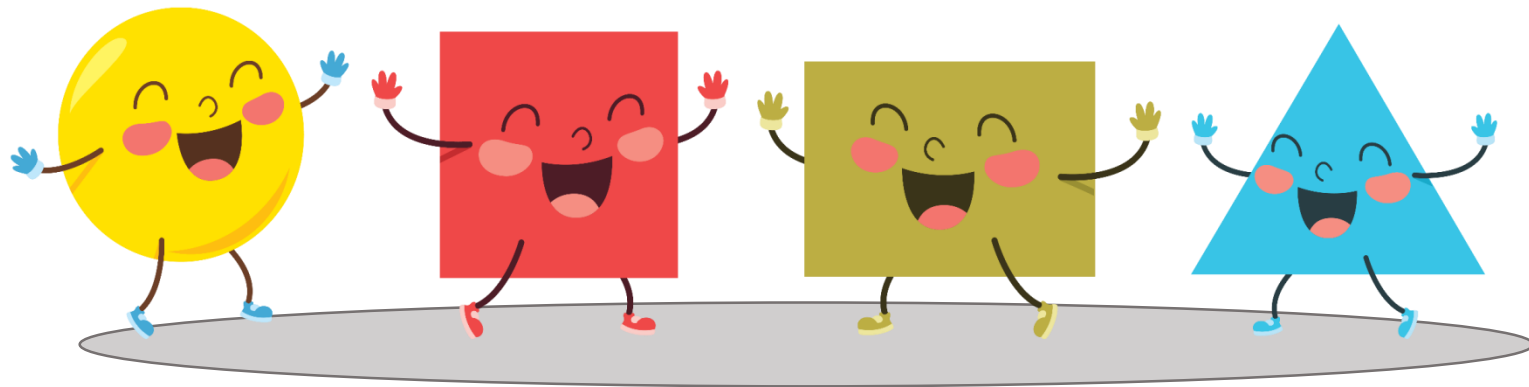
นำเสนอผลงาน



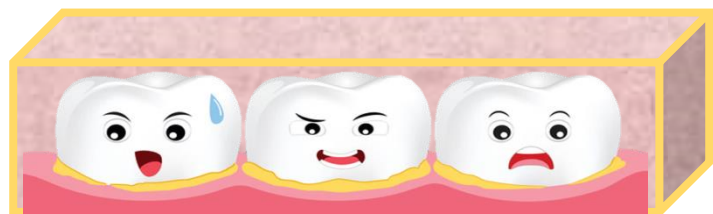
ให้นักเรียนใช้แบบของรูปที่ได้รับ ฝึกเขียนรูปเรขาคณิตสองมิติ
พร้อมเขียนชื่อของรูปเรขาคณิตสองมิตินั้น จากนั้นให้นักเรียน
เปลี่ยนแบบของรูปกับเพื่อน แล้วฝึกเขียนรูปเรขาคณิตสองมิติ
ชนิดอื่น ๆ พร้อมเขียนชื่อของรูปเรขาคณิตสองมิติจนครบ



นอกเหนือจากแบบของรูปเรขาคณิตสองมิติ
แบบเจาะและแบบลากเส้นตามขอบนอกของรูปแล้ว
เรายังอาจใช้สิ่งต่างๆ ที่อยู่รอบตัวที่มีขอบเป็น
รูปเรขาคณิตสองมิติ มาเป็นแบบในการเขียนรูปได้



เช่น



กล่องยาสีฟัน



แก้วน้ำ

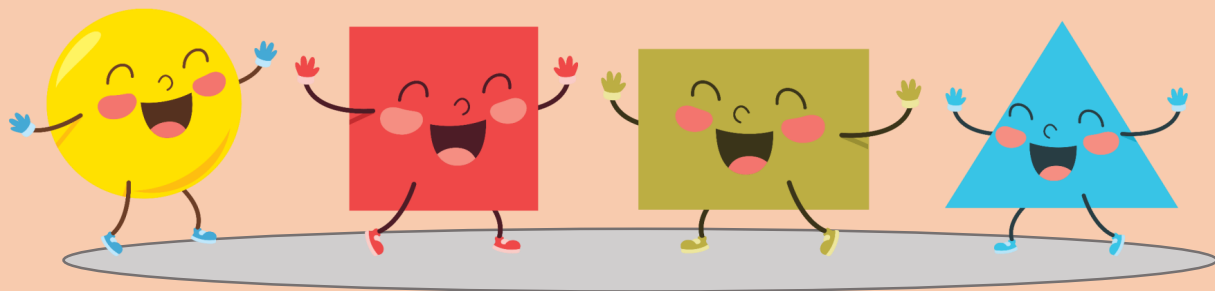


ถ้วย

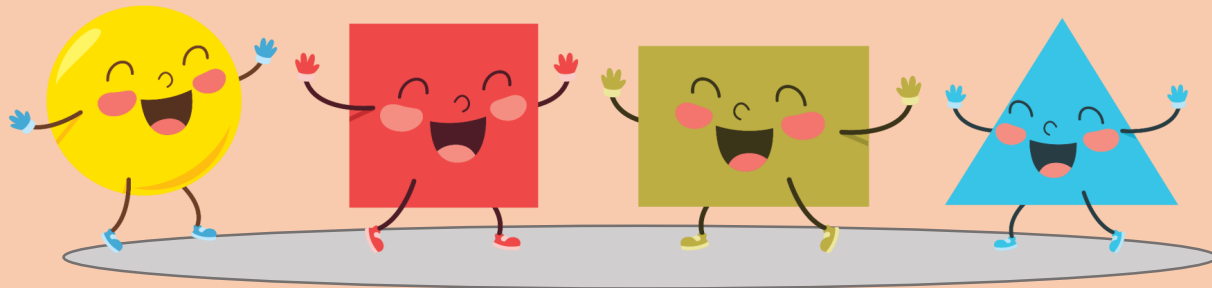
ให้นักเรียนช่วยกันบอกว่า
เราอาจใช้สิ่งใด
มาเป็นแบบได้อีกบ้าง



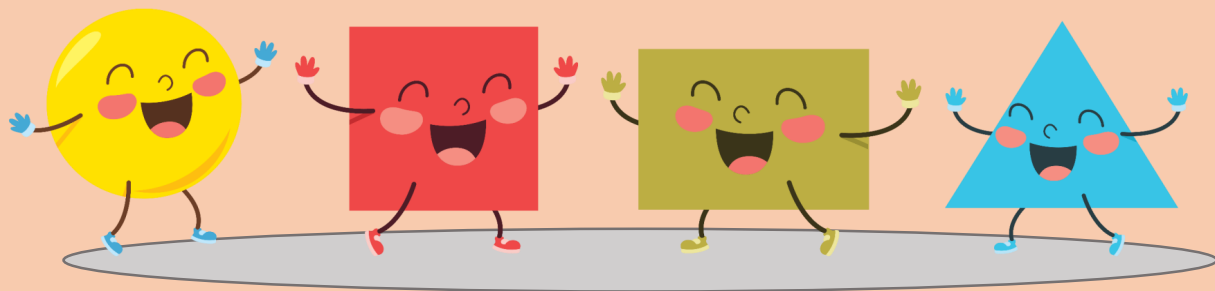
การเขียนรูปโดยใช้บรรจุภัณฑ์
ที่มีขอบของรูปเรขาคณิตสองมิติ
มีวิธีเขียนโดยลากเส้น
ไปตามขอบนอกเช่นเดียวกัน



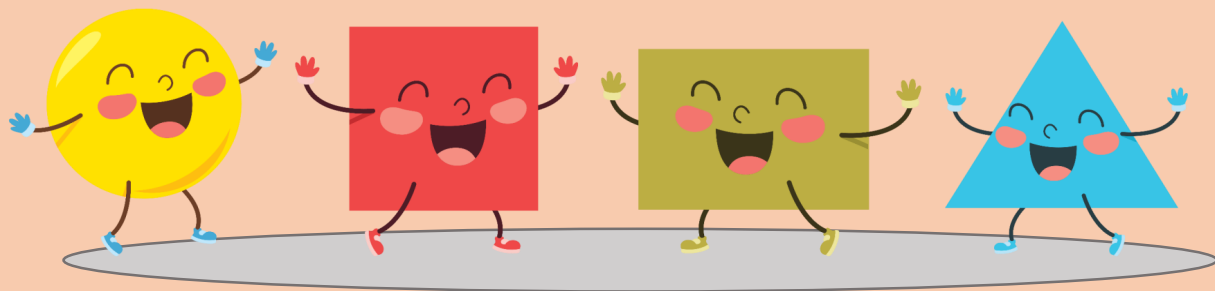
นักเรียนทดลองเขียนรูปเรขาคณิตสองมิติ
โดยใช้บรรจุภัณฑ์เป็นแบบ พร้อมให้บอกว่า
รูปที่เขียนได้เป็นรูปเรขาคณิตสองมิติชนิดใด

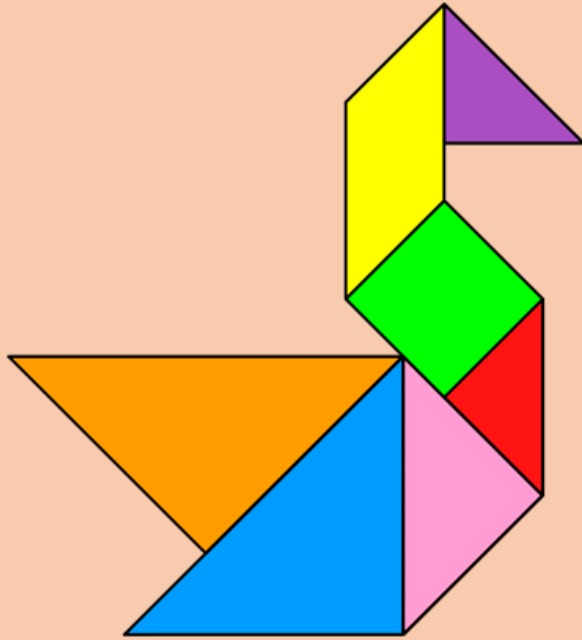


ให้ช่วยกันบอกประโยชน์ของการใช้
แบบของรูปเรขาคณิตสองมิติ
ช่วยในการเขียนรูป



ช่วยกันบอกว่าเป็นภาพอะไร และประกอบด้วย
รูปเรขาคณิตสองมิติชนิดใดบ้าง

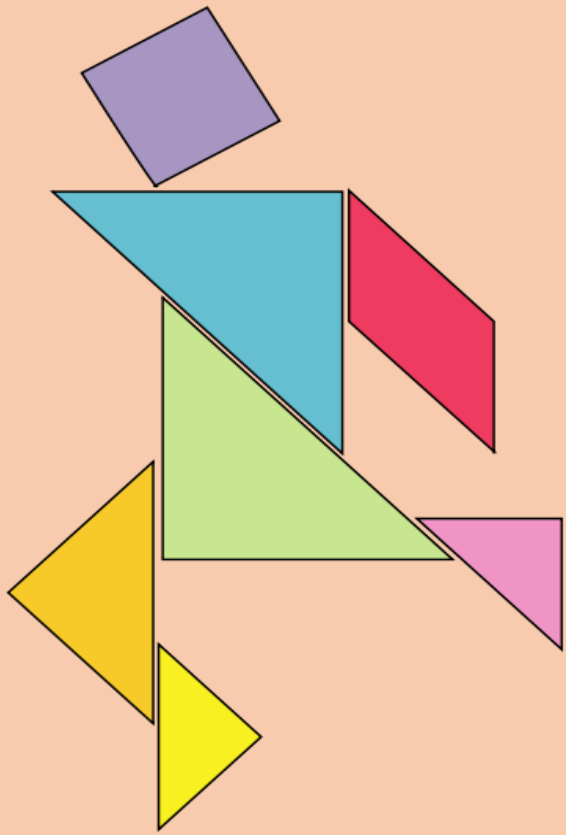




รูปหงส์

ประกอบด้วย รูปสามเหลี่ยม
รูปสี่เหลี่ยม

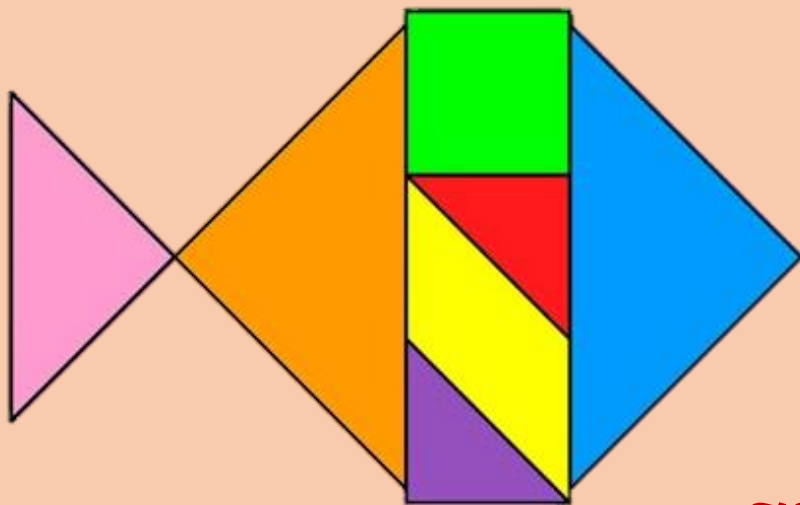




รูปคน

ประกอบด้วย รูปสามเหลี่ยม
รูปสี่เหลี่ยม



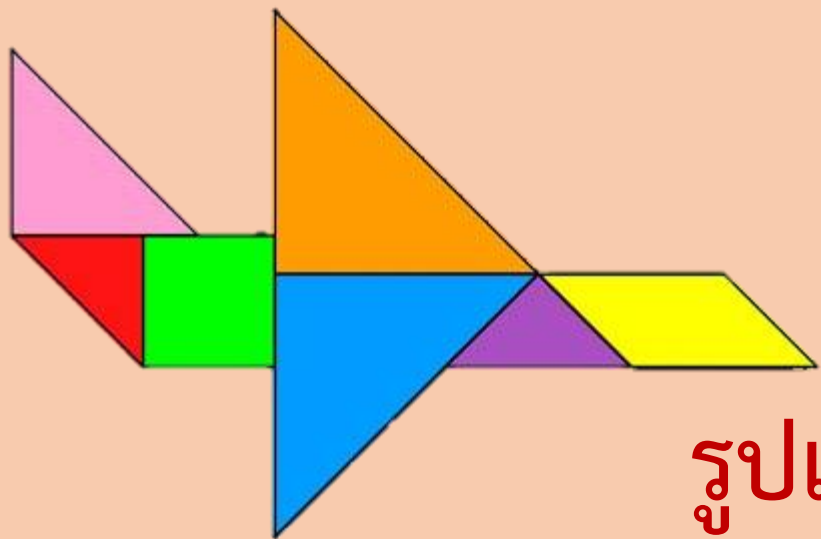


รูปปลา

ประกอบด้วย รูปสามเหลี่ยม

รูปสี่เหลี่ยม





รูปเครื่องบิน

ประกอบด้วย รูปสามเหลี่ยม
รูปสี่เหลี่ยม

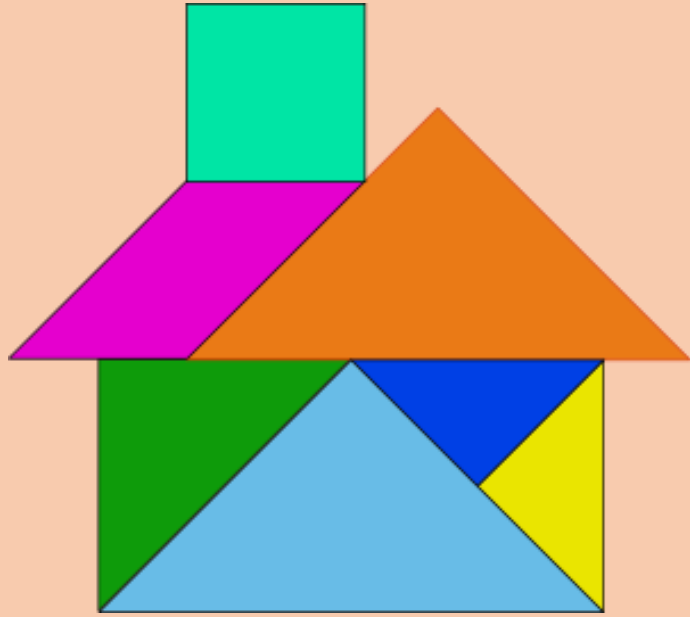




รูปจรวด

ประกอบด้วย รูปสามเหลี่ยม
รูปสี่เหลี่ยม



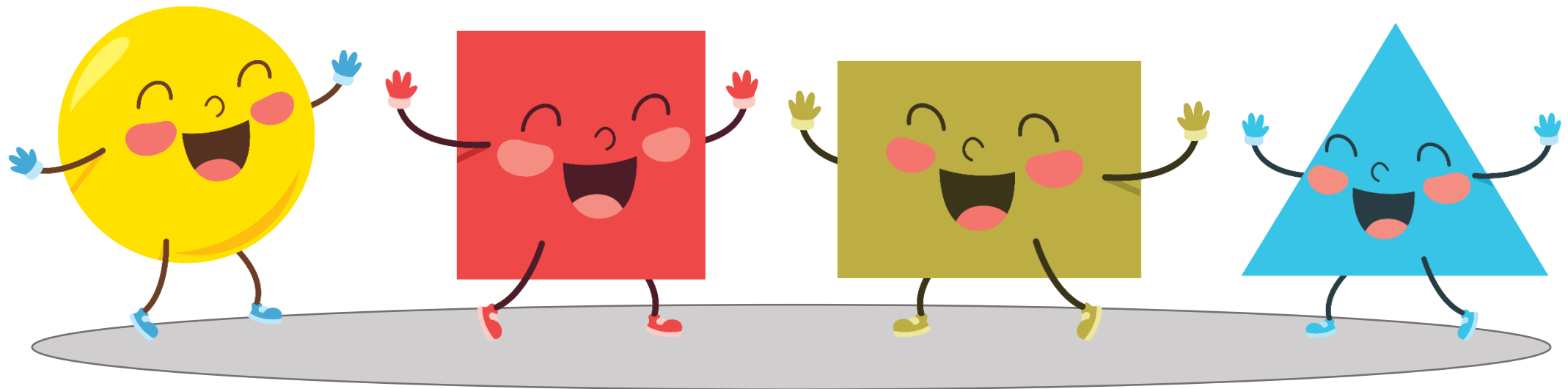


รูปบ้าน

ประกอบด้วย รูปสามเหลี่ยม
รูปสี่เหลี่ยม



แบบฝึกหัด 3.8

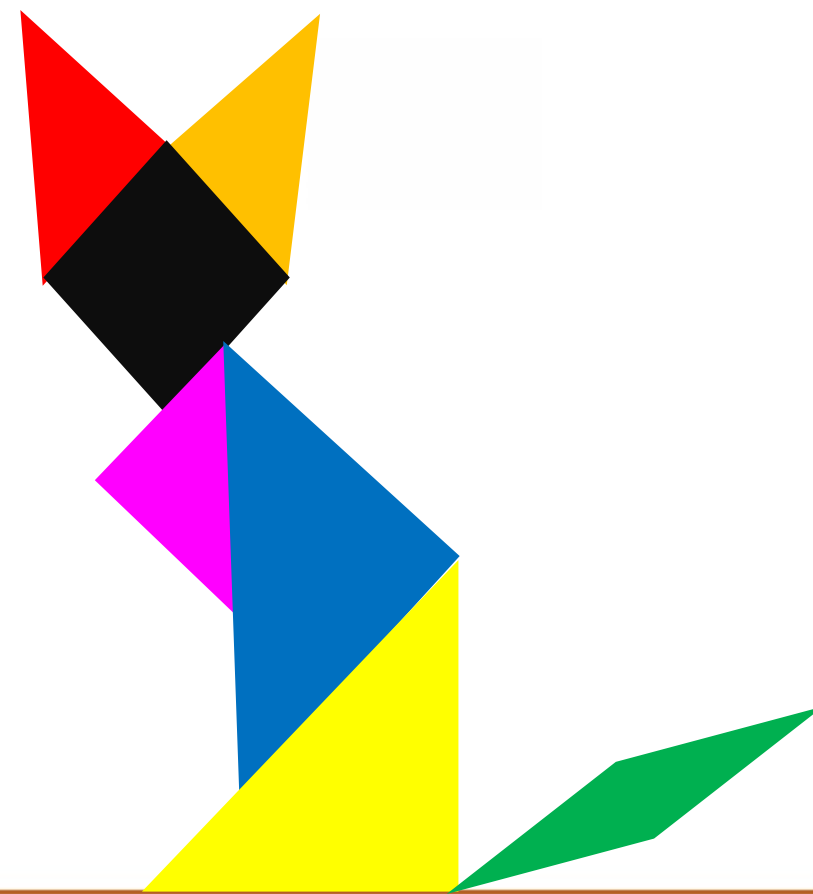
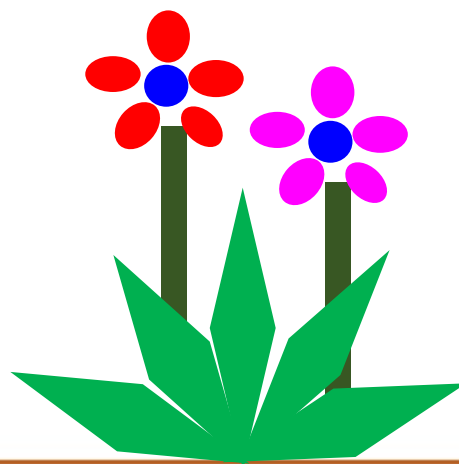


ประดิษฐ์ภาพตามจินตนาการ

โดยใช้แบบของรูปเรขาคณิตสองมิติหลาย ๆ ชนิด

ตกแต่งและระบายสีให้สวยงาม

พร้อมตอบคำถาม





1. ภาพนี้มีชื่ออะไร.....

2. ภาพนี้ประกอบด้วยรูปเรขาคณิตสองมิติกี่ชนิด อะไรบ้างและชนิดละกี่รูป

.....

.....

สรุป

การเขียนรูปเรขาคณิตสองมิติอาจใช้แบบ
ของรูปเรขาคณิตสองมิติแบบลากตาม
ขอบนอกมาเป็นแบบเพื่อช่วยในการเขียนรูป
จะทำให้ได้รูปเรขาคณิตสองมิติที่ถูกต้อง
สวยงาม

