

ใบงานที่ 12

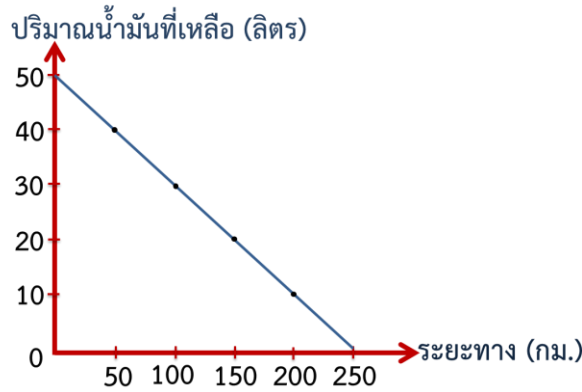
หน่วยที่ 2 แผนการจัดการเรียนรู้ที่ 12
รายวิชา คณิตศาสตร์

เรื่อง กราฟกับการนำไปใช้
ภาคเรียนที่ 1 ชั้นมัธยมศึกษาปีที่ 3

ชื่อ - นามสกุล..... ม.3/..... เลขที่.....

จุดประสงค์การเรียนรู้ : นักเรียนสามารถอ่านและแปลความหมายจากกราฟได้อย่างถูกต้อง

โจทย์ รถคันหนึ่งถ้าเติมน้ำมันเต็มถังจะจุได้ 50 ลิตรพอดี กราฟต่อไปนี้แสดงความสัมพันธ์ระหว่างระยะทางที่รถคันนี้วิ่งได้กับปริมาณน้ำมันที่เหลือในถัง



จากกราฟจงตอบคำถามต่อไปนี้

1) ถ้ามีน้ำมันเต็มถัง รถคันนี้จะวิ่งได้ระยะทางมากที่สุดกี่กิโลเมตร

.....
.....

2) เมื่อรถคันนี้วิ่งได้ระยะทาง 200 กิโลเมตร จะเหลือน้ำมันในถังกี่ลิตร

.....
.....

3) ถ้าก่อนเดินทางรถคันนี้เติมน้ำมันเต็มถัง เมื่อวิ่งไประยะหนึ่งแล้วเหลือน้ำมันในถัง 30 ลิตร รถคันนี้จะแล่นไปได้ระยะทางที่กี่กิโลเมตร

.....
.....

4) รถคันนี้ใช้น้ำมัน 1 ลิตร จะวิ่งได้ระยะทางกี่กิโลเมตร

.....
.....