

รายวิชา ภาษาไทย

รหัสวิชา ท๒๑๑๐๑

ชั้นมัธยมศึกษาปีที่ ๑

หน่วยที่ ๑ พื้นฐานอ่านเขียน

เรื่อง การคัดลายมือ

ผู้สอน ครูนิสาชล รุ่งเนย

กขค



การคัดลายมือ





อักษรสวย

ด้วยมือเรา

จุดประสงค์การเรียนรู้

๑. อธิบายลักษณะของการคัดลายมือ
๒. อธิบายหลักการคัดลายมือ
๓. สามารถคัดลายมือตัวบรรจงครึ่งบรรทัดตามแบบที่กำหนดให้ได้



การคัดลายมือ

นักเรียนศึกษาใบความรู้
เรื่อง *การคัดลายมือ*



ใบความรู้ เรื่อง การคัดลายมือ

หน่วยการเรียนรู้ที่ ๑ แผนการจัดการเรียนรู้ที่ ๓ เรื่อง การคัดลายมือ
รายวิชาภาษาไทย รหัสวิชา ท๒๑๑๐๑ ภาคเรียนที่ ๑ ชั้นมัธยมศึกษาปีที่ ๑

การคัดลายมือ

การคัดลายมือ เป็นการฝึกเขียนตัวอักษรไทยให้ถูกต้องตามหลักการเขียนคำไทย ซึ่งต้องคำนึงถึง ความถูกต้องของอักษรไทย เขียนให้อ่านง่าย มีช่องไฟ มีวรรคตอน ตัวอักษรเสมอกัน วางพยัญชนะ สระ และวรรณยุกต์ให้ถูกที่ ตัวสะกด การันต์ถูกต้อง และลายมือสวยงาม การคัดลายมือมีแบบการคัดหลายแบบ ซึ่งแบ่งได้ ๒ ประเภท คือ ตัวเหลี่ยม และตัวกลมหรือหัวมน

ลักษณะของการคัดลายมือ

การคัดลายมือมี ๓ ลักษณะ คือ

๑. การคัดลายมือตัวบรรจงเต็มบรรทัด เหมาะสำหรับนักเรียนชั้นประถมศึกษาปีที่ ๑ และ ๒ เนื่องจากเป็นช่วงที่กล้ามเนื้อและการประสานระหว่างตากับมือยังพัฒนาไม่เต็มที่
๒. การคัดลายมือตัวบรรจงครึ่งบรรทัด เหมาะสำหรับนักเรียนชั้นประถมศึกษาปีที่ ๓ และ ๔ เนื่องจากจะมีการประสานระหว่างกล้ามเนื้อและตาเพิ่มมากขึ้น
๓. การคัดลายมือหัวดกแบบบรรจง เป็นการคัดลายมือหัวดกให้อ่านออก การเขียนลายมือหัวดกแบบบรรจงเป็นการเขียนที่ใช้ในชีวิตประจำวัน ซึ่งผู้เขียนจะต้องเขียนให้อ่านง่าย มีช่องไฟ เว้นวรรคตอน ถูกต้อง และเขียนด้วยลายมือที่สวยงาม โดยคัดให้รวดเร็ว สวยงาม ถูกต้อง และน่าอ่าน

หลักการคัดลายมือ

๑. นั่งตัวตรง เขียนด้วยมือขวา ส่วนมือซ้ายวางบนกระดาษที่จะเขียนเพื่อมิให้กระดาษเลื่อนไปมา ข้อศอกขวาวางบนโต๊ะขณะเขียน สายตาห่างจากกระดาษที่เขียนประมาณ ๑ ฟุต
๒. จีบดินสอดหรือปากกาให้ถูก โดยดินสอดหรือปากกาจะอยู่ที่หัวแม่มือกับนิ้วชี้ และนิ้วกลาง ส่วนนิ้วนางกับนิ้วก้อยย่อไว้ในฝ่ามือ
๓. เขียนตัวอักษรให้ถูกส่วน ตัวอักษรตั้งตรง การเขียนพยัญชนะไทยทุกตัวต้องเริ่มเขียนหัวก่อน ยกเว้นตัว ก และ ฅ ซึ่งไม่มีหัว เว้นช่องไฟและวรรคตอนให้พองาม วางเครื่องหมายต่าง ๆ ให้ถูกต้องตามตำแหน่ง
๔. วางพยัญชนะ สระ และวรรณยุกต์ให้ถูกต้องตามตำแหน่ง ซึ่งสระทุกตัวมีตำแหน่งที่สัมพันธ์กับพยัญชนะ เช่น

๔.๑ สระที่อยู่หน้าพยัญชนะ ได้แก่ เ- แ- โ- ใ- ไ-

๔.๒ สระที่อยู่หลังพยัญชนะ ได้แก่ -ะ -า

๔.๓ สระที่อยู่เหนือพยัญชนะ ได้แก่ ิ ี ึ ื

๔.๔ ไม้หันอากาศ (ˊ) ไม้ไต่คู้ (ˋ) นิคทิต (ˆ) จะวางเหนือพยัญชนะตรงกลาง

๔.๕ สระที่อยู่ใต้พยัญชนะ ได้แก่ ุ ู

การคัดลายมือ

การเขียนที่มีลักษณะหรือ
เอกลักษณ์เฉพาะของแต่ละบุคคล



การคัดลายมือ

การคัดลายมือ เป็นการฝึกเขียนตัวอักษรไทยให้ถูกต้องตามหลักการเขียนคำไทย ซึ่งต้องคำนึงถึง ความถูกต้องของอักษรไทย เขียนให้อ่านง่าย มีช่องไฟ มีวรรคตอน ตัวอักษรเสมอกัน วางพยัญชนะ สระ และวรรณยุกต์ให้ถูกที่ตัวสะกด การันต์ถูกต้อง และลายมือสวยงาม



ลักษณะการคัดลายมือ



การคัดลายมืótัวบรรจงเต็มบรรทัด

เหมาะสำหรับนักเรียนชั้นประถมศึกษาปีที่ ๑ และ ๒ เพราะความเจริญทางกล้ามเนื้อและการประสานระหว่างตากับมือยังพัฒนาไม่เต็มที่



ลักษณะการคัดลายมือ

๒๓ การคัดลายมือตัวบรรจงครึ่งบรรทัด

เหมาะสำหรับนักเรียนชั้นประถมศึกษาปีที่ ๓
และ ๔ เนื่องจากจะมีการประสานระหว่าง
กล้ามเนื้อและตาเพิ่มมากขึ้น



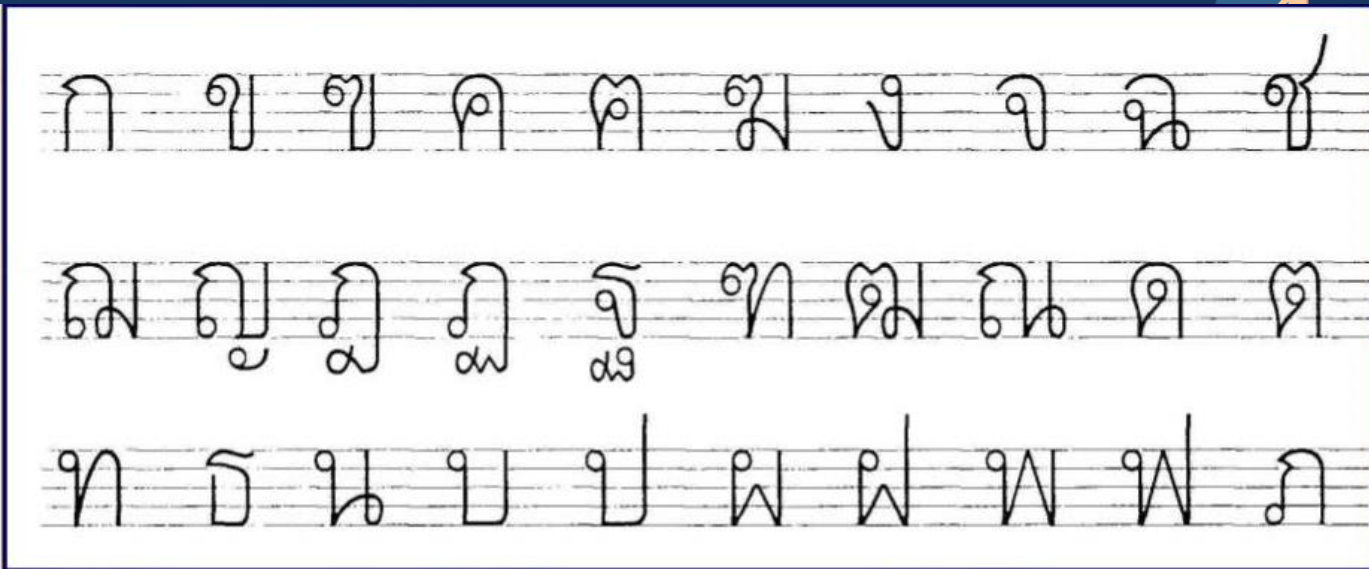
ลักษณะการคัดลายมือ

๓ การคัดลายมือหวัดเกมบรรจง



การเขียนลายมือหวัด เกมบรรจง เป็นการเขียนที่ใช้ในชีวิตประจำวัน ซึ่งผู้เขียนจะต้องเขียนให้อ่านง่าย มีช่องไฟเว้นวรรคตอนถูกต้องและเขียนด้วยลายมือที่สวยงาม โดยคัดให้รวดเร็ว สวยงาม ถูกต้อง และน่าอ่าน

การคัดลายมือตัวบรรจงเต็มบรรทัด



การคัดลายมือตัวบรรจงครึ่งบรรทัด



ก ข ข ค ค ผ ง จ ฉ ช ฌ

ฒ ญ ฎ ฏ ฐ ฑ ฒ ณ ด ต ถ

ท ธ ษ บ ป ผ ฝ พ ฟ ภ ม

การคัดลายมือหัวัดเกมบรรจุ



สวัสดีผู้เรียนทุกคน ขอให้เขียนหมั่นฝึกเขียน
จะเขียนได้สวยและถูกต้องตามวิธีการเขียนภาษาไทย

หลักการคัดลายมือ

๑. นั่งตัวตรง เขียนด้วยมือขวา ส่วนมือซ้ายวางบนกระดาษที่จะเขียนเพื่อมิให้กระดาษเลื่อนไปมา ข้อศอกขวาวางบนโต๊ะขณะเขียน สายตาห่างจากกระดาษที่เขียนประมาณ ๑ ฟุต
๒. จับดินสอหรือปากกาให้ถูก โดยดินสอหรือปากกาจะอยู่ที่หัวแม่มือกับนิ้วชี้ และนิ้วกลาง ส่วนนิ้วนางกับนิ้วก้อยงอไว้ในฝ่ามือ

หลักการคัดลายมือ (ต่อ)

๓. เขียนตัวอักษรให้ถูกส่วน ตัวอักษรตั้งตรง การเขียนพยัญชนะไทย ทุกตัวต้องเริ่มเขียนหัวก่อน ยกเว้นตัว ก และ ฅ ซึ่งไม่มีหัว เว้นช่องไฟ และวรรคตอนให้พองาม วางเครื่องหมายต่าง ๆ ให้ถูกต้องตามตำแหน่ง

๔. วางพยัญชนะ สระ และวรรณยุกต์ให้ถูกต้องตามตำแหน่ง ซึ่งสระทุกตัวมีตำแหน่งที่สัมพันธ์กับพยัญชนะ

ให้นักเรียนฝึกคัดลายมือ
ตัวบรรจงครึ่งบรรทัดให้สวยงาม



ให้นักเรียนฝึกคัดลายมือตามรูปแบบตัวอักษรไทย

ตัวอักษรแบบ
กระทรวงศึกษาธิการ



ก ข ฃ ค ฅ ฉ ง จ ฉ
ช ซ ฌ ญ ฎ ฏ ฐ ท ฒ
ณ ด ต ถ ท ธ น บ ป
ผ ฝ พ ฟ ภ ม ย ร ล
ว ศ ษ ส ห ฬ อ ฮ

ใบงาน เรื่อง การคัดลายมือ

คำชี้แจง ให้นักเรียนคัดลายมือตัวบรรจงครึ่งบรรทัดตามรูปแบบตัวอักษรไทยแบบกระทรวงศึกษาธิการ

.....

.....

.....

.....

.....

.....

.....

.....

ใบงาน เรื่อง การคัดลายมือ

คำชี้แจง : ให้นักเรียนคัดลายมือบทอาขยานเรื่องนิราศภูเขาทองตัวบรรจงครึ่งบรรทัดตามรูปแบบตัวอักษรไทย
แบบกระทรวงศึกษาธิการ

.....

.....

.....

.....

.....

.....

.....

นิราศภูเขาทอง

มาถึงบางธรณีทวีโคก
ไอ้สุธาหนาแน่นเป็นแผ่นพื้น
เมื่อเคราะห์ร้ายกายเราก็ก่อน
ล้วนหนามหนีบเจ็บแสบคับแคบใจ
ถึงเกร็ดย่านบ้านมอญแต่ก่อนเก่า
เดี๋ยวนี้มอญถอนไรจุกเหมือนตุ๊กตา
ไอ้สามัญผันแปรไม่แท้เที่ยง
นี่หรือจิตคิดหมายมีหลายใจ
ถึงบางพุดพุดดีเป็นศรีศักดิ์
แม้พุดชั่วตัวตายทำลายมิตร

ยามวิโยคยากใจให้สะอื้น
ถึงสี่หมื่นสองแสนทั้งแดนไตร
ไม่มีที่พสุธาจะอาศัย
เหมือนนกไรรังเร่อยู่เอกรา
ผู้หญิงเกล้ามวยงามตามภาษา
ทั้งผัดหน้าจับเขม่าเหมือนชาวไทย
เหมือนอย่างเยี่ยงชายหญิงทิ้งวิสัย
ที่จิตใครจะเป็นหนึ่งอย่าพึงคิด
มีคนรักรสถ้อยอร่อยจิต
จะชอบผิดในมนุษย์เพราะพุดจา

พระสุนทรโวหาร (ภู่)

สรุปและทบทวนบทเรียน

