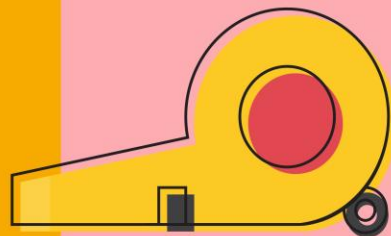


รายวิชา กลุ่มบูรณาการ
(แกนหลักสุขศึกษาและ
พลศึกษา)

ชั้นประถมศึกษาปีที่ 4

ผู้สอน ครูจุลีพร จุรุพันธ์

เรื่อง เพื่อนและสมาชิกที่ดีของครอบครัว



กิจกรรม



คำชี้แจง 1.ให้นักเรียนสำรวจพฤติกรรม
ของตนเองเขียนสิ่งที่นักเรียนทำ
อะไรบ้างเมื่ออยู่บ้าน





2. สิ่งที่ทำนักเรียนทำเมื่ออยู่ที่
บ้านดีหรือไม่.....





3. เมื่อสำรวจแล้วถ้าคิดว่าดีให้
วงกลมพฤติกรรมนั้นด้วยสีเขียว และ
ถ้าคิดว่าไม่ดีให้วงกลมด้วยสีแดง





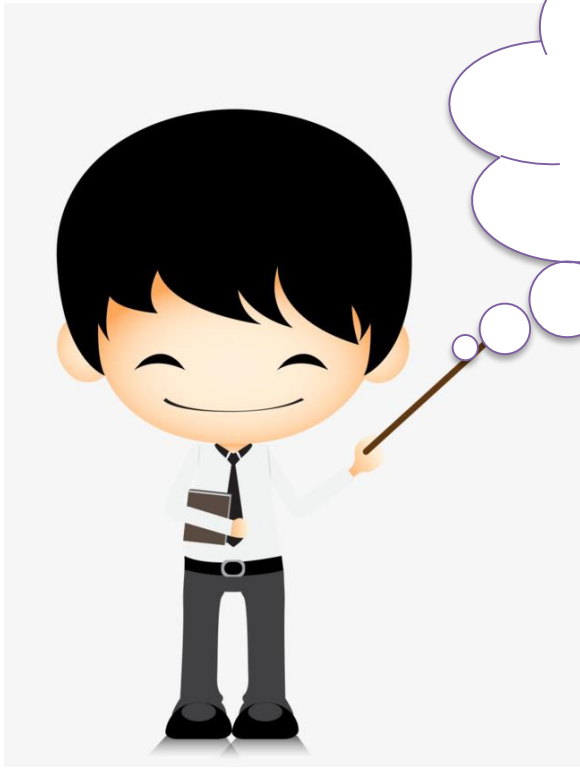
4. นักเรียนคิดว่าสมาชิกใน
ครอบครัวจะรู้สึกอย่างไรถ้านักเรียน
ปฏิบัติตามพฤติกรรม**สี่เขียว**





5. นักเรียนคิดว่าสมาชิกใน
ครอบครัวจะรู้สึกอย่างไรถ้านักเรียน
ปฏิบัติตามพฤติกรรม**สีแดง**

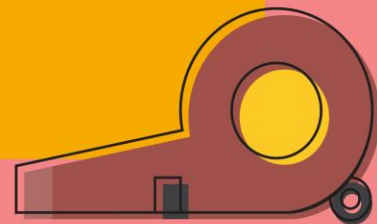




นักเรียนควรปฏิบัติตน
อย่างไรทำให้ครอบครัว
มีความสุข



ครอบครัว





ครอบครัวเดี่ยว คือ ครอบครัว
ที่สมาชิกในครอบครัว
ประกอบไปด้วย
พ่อ แม่ ลูก



ที่มา <https://ru.pngtree.com>

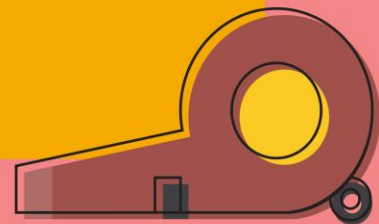




ครอบครัวขยาย คือ ครอบครัว
ที่สมาชิกในครอบครัวประกอบ
ไปด้วย ปู่ ย่า ตา ยาย
พ่อ แม่ และลูกหลาน



ลักษณะของ ครอบครัวที่ดี





1. มีความรักและห่วงใยกัน
2. มีความเข้าใจซึ่งกันและกัน



ขอขอบคุณ <https://wallpaper.campus-star.com>





3. เห็นแก่ประโยชน์ของ ครอบครัว มากกว่าประโยชน์ ส่วนตน



ที่มา <https://ru.pngtree.com>





4. มีความซื่อสัตย์และไว้ วางใจกัน



ที่มา <http://3png.com>





5. ทำกิจกรรมร่วมกันอยู่เสมอ



ขอขอบคุณ <http://www.truelookpanya.com>



กิจกรรม



คำชี้แจง ให้นักเรียนบอกกิจกรรมที่
ร่วมกันในครอบครัวของนักเรียน
และวาดภาพประกอบ

