

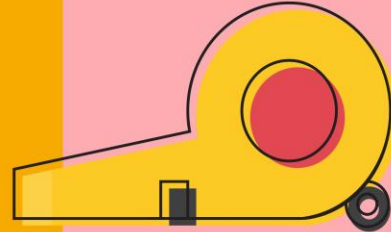
รายวิชา กลุ่มบูรณาการ  
(แกนหลักสุขศึกษาและ  
พลศึกษา)

ชั้นประถมศึกษาปีที่ 4

ผู้สอน ครูจุลีพร จุฑพันธ์

เรื่อง เพื่อนและสมาชิกที่ดีของ

ครอบครัว



วิดีโอนี้ใช้สำหรับการศึกษาเท่านั้น ขอขอบคุณ [นิทานสำหรับเด็ก](#) เผยแพร่เมื่อ 18 พ.ย 2560

# ลูกแมวไม่โตแล้วนะ



# กิจกรรม



คำชี้แจง ให้นักเรียนสำรวจพฤติกรรม  
ของตนเองที่ปฏิบัติแล้วทุกคนใน  
ครอบครัวพอใจ





พฤติกรรมของตนเองที่ปฏิบัติ  
แล้วทุกคนในครอบครัวพอใจ

1.....

2.....





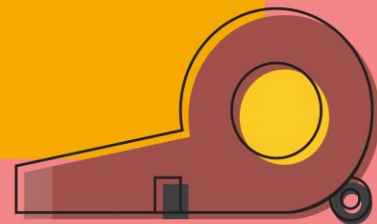
พฤติกรรมของตนเองที่ปฏิบัติ  
แล้วทุกคนในครอบครัวไม่พอใจ

1.....

2.....



# ครอบครัว





ครอบครัวเดี่ยว คือ ครอบครัว  
ที่สมาชิกในครอบครัว  
ประกอบด้วย  
พ่อ แม่ ลูก



ที่มา <https://ru.pngtree.com>



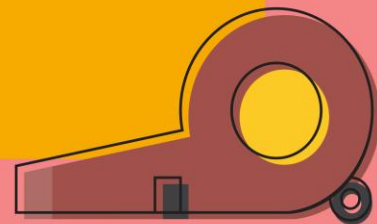


ครอบครัวขยาย คือ ครอบครัว  
ที่สมาชิกในครอบครัวประกอบ  
ไปด้วย ปู่ ย่า ตา ยาย  
พ่อ แม่ และลูกหลาน





# ลักษณะของ ครอบครัวที่ดี





1. มีความรักและห่วงใยกัน
2. มีความเข้าใจซึ่งกันและกัน



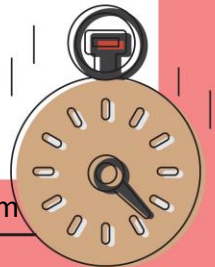


# 3. เห็นแก่ประโยชน์ของ ครอบครัว มากกว่าประโยชน์ ส่วนตน





# 4. มีความซื่อสัตย์และ ไว้วางใจกัน





# 5. ทำกิจกรรมร่วมกันอยู่เสมอ



# กิจกรรม



คำชี้แจง ให้นักเรียนบอกกิจกรรมที่  
ร่วมกันในครอบครัวของนักเรียน

และวาดภาพประกอบ

