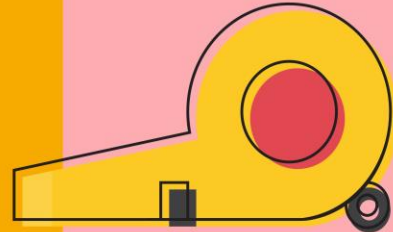


รายวิชา กลุ่มบูรณาการ  
(แกนหลักสุขศึกษาและ  
พลศึกษา)

ชั้นประถมศึกษาปีที่ 4

ผู้สอน ครูจุลีพร จุฑพันธ์

เรื่อง ระบบย่อยอาหาร



# ความสำคัญ



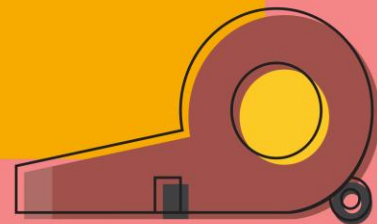
เป็นระบบที่เปลี่ยนอาหารที่เรากิน  
เข้าไปให้เป็นสารอาหารเพื่อให้  
ร่างกายนำไปใช้ได้





อวัยวะที่เกี่ยวข้อง

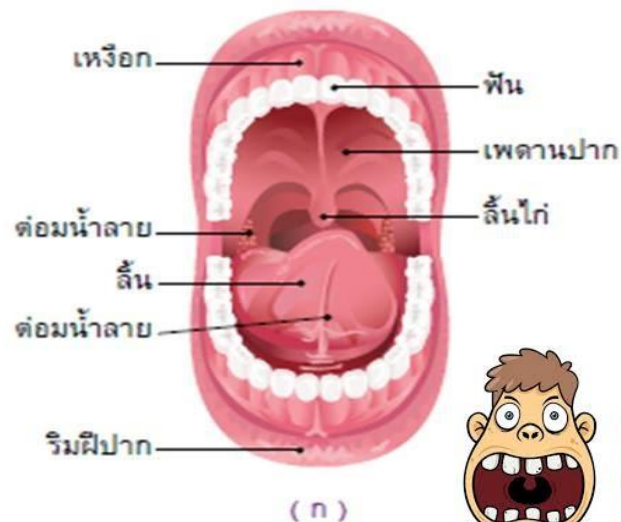
ในระบบการย่อยอาหาร



# 1.ปาก ฟัน



- บดเคี้ยวอาหาร  
มีให้ขนาดเล็กลง



## 2. ลิ้น



- ชิมรส



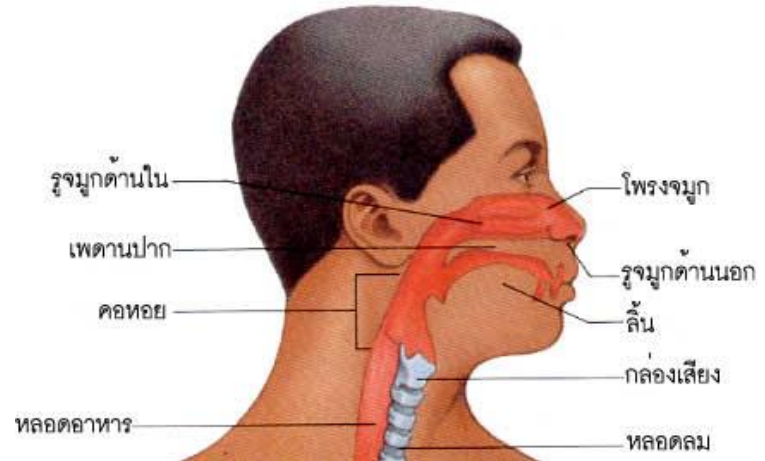
ขอขอบคุณ <http://yellowthai.yellowpages.co.th>



# 3.คอหอย



- เป็นทางผ่านของ  
อากาศจากจมูก  
ไปยังกล่องเสียง

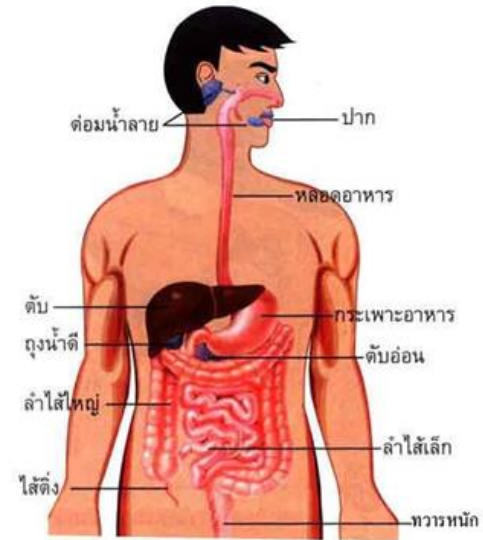


ขอขอบคุณ <http://www.chaipanich.co.th>

# 4. หลอดอาหาร



- เป็นหลอดที่ต่อจาก  
คอหอยไปยังกระเพาะ  
อาหาร



ขอขอบคุณ <https://medium.com>

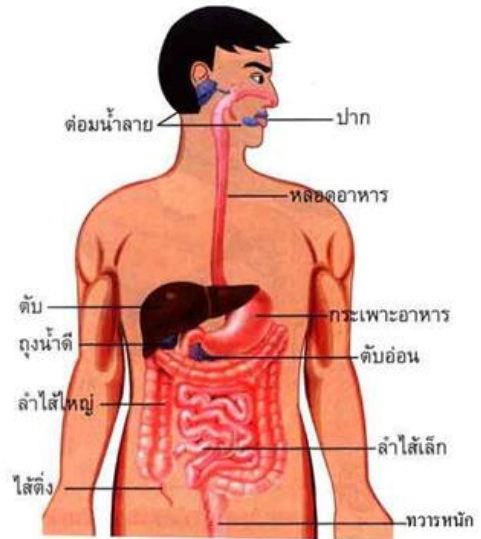
# 5. กระเพาะอาหาร



- กักเก็บและคลุกเคล้า

อาหารนาน

3 - 4 ชั่วโมง



ขอขอบคุณ <https://medium.com>



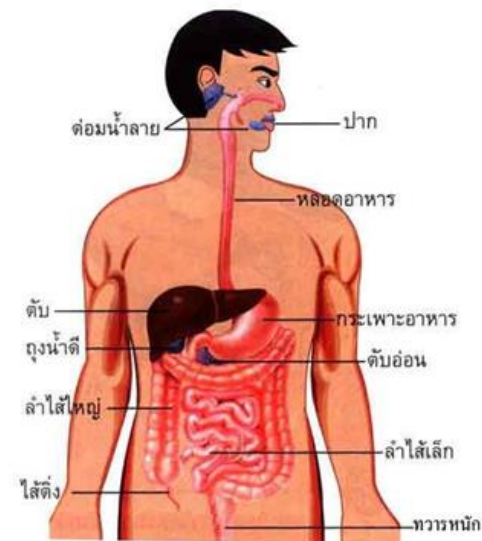
# 5. ลำไส้เล็ก



- เป็นแหล่งย่อยอาหาร

แหล่งสุดท้ายจนอาหาร

เป็นโมเลกุลที่เล็กที่สุด

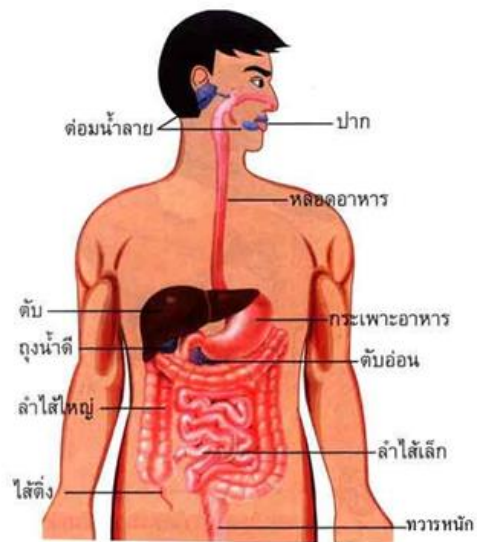


ขอขอบคุณ <https://medium.com>

# 7. ลำไส้ใหญ่



- เป็นแหล่งที่รับกากอาหารจากลำไส้เล็ก

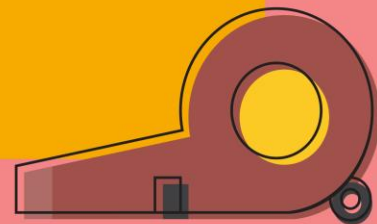


ขอขอบคุณ <https://medium.com>





# การย่อยอาหาร



# ตอนที่ 1



- เมื่ออาหารถูกส่งถึง  
กระเพาะอาหาร



## ตอนที่ 2



- ภายในลำไส้เล็กมี  
กล้ามเนื้ออยู่ 2 ชั้น



# ตอนที่ 3



- อาหารที่เหลือจาก  
ลำไ้เล็กจะถูกส่งผ่าน  
หุ้ดูดเข้าสู่ลำไ้ใหญ่



# กิจกรรม



คำชี้แจง ทำป๊อปอัพคนละ 1 ชิ้น  
อวัยวะที่เกี่ยวข้องในระบบการ  
ย่อยอาหาร





ขอขอบคุณ <https://sistacafe.com>



ขอขอบคุณ <https://www.youtube.com>





