

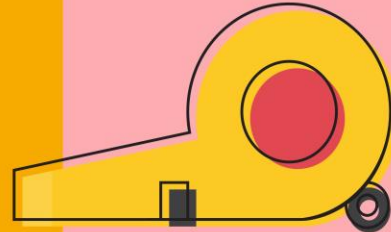
# รายวิชา กลุ่มบูรณาการ

(แกนหลักสุขศึกษาและพลศึกษา)

ชั้นประถมศึกษาปีที่ 4

ผู้สอน ครูจุลีพร จรุงพันธ์

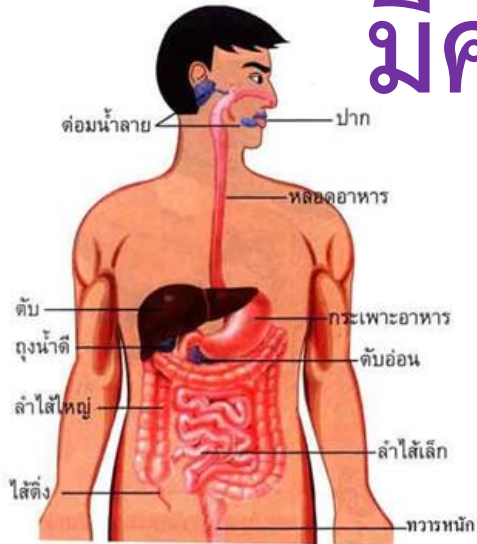
เรื่อง ระบบย่อยอาหาร



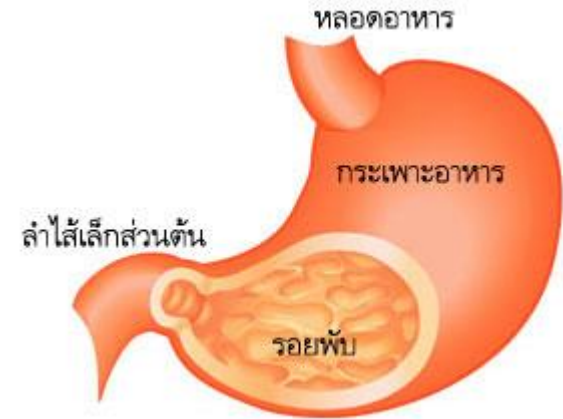


# ระบบย่อยอาหาร

## มีความสำคัญอย่างไร



ขอขอบคุณ <https://medium.com>



ขอขอบคุณ <https://toey999.wordpress.com>



คลิปวิดีโอนี้ใช้เพื่อการศึกษาเท่านั้น ขอขอบคุณ นางสาว ภาษิตา จิรณสุนทร (Phasitar J.)

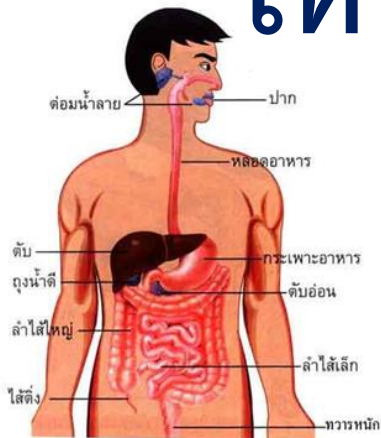




# กิจกรรม

## ให้นักเรียนแบ่งกลุ่มๆ ละ

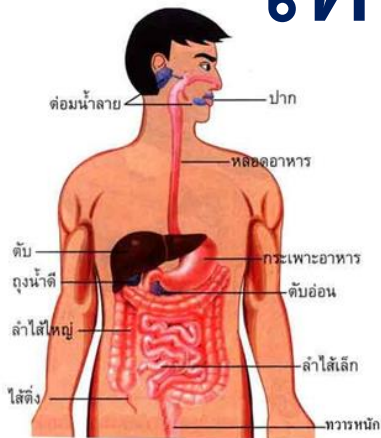
## ไม่เกิน 6 คน





# กิจกรรม

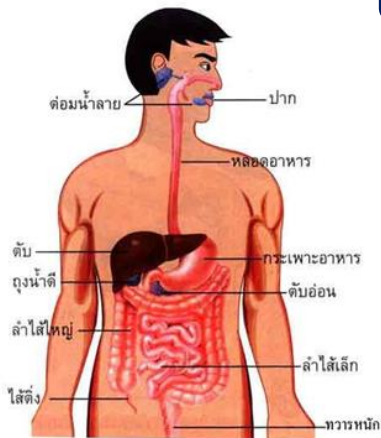
## ให้นักเรียนศึกษาใบความรู้ เรื่องระบบย่อยอาหาร





# กิจกรรม

## ให้ตัวกลุ่มออกมาสรุป เรื่องระบบย่อยอาหาร

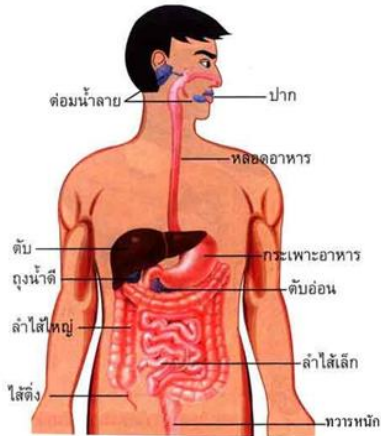




# กระเพาะอาหาร เป็นอวัยวะหนึ่ง

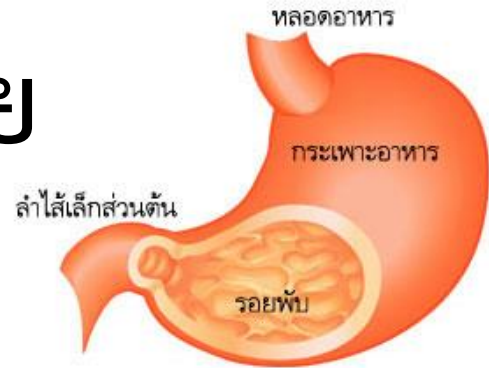
ในระบบทางเดินอาหารที่เกี่ยวข้อง

กับกระบวนการย่อยอาหาร





โดยจะตั้งเฉื่อยงอยู่บริเวณตำแหน่ง  
ลิ้นปี่ และบริเวณสะดือครอบคลุม  
ถึงบริเวณชายโครงซ้าย  
และใต้กระบังลม

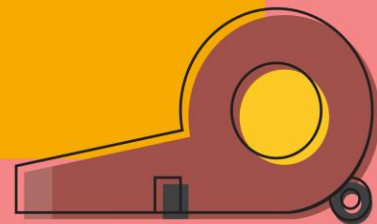






# ลักษณะรูปร่าง

# ของกระเพาะอาหาร





1. จะเปลี่ยนแปลงไปตาม  
ปริมาณอาหารที่มีอยู่ภายใน  
กระเพาะอาหาร

2. ตามลักษณะคน



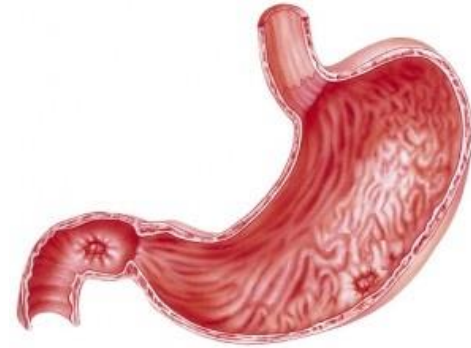
ขอขอบคุณ <https://sites.google.com>





### 3. ตำแหน่งของร่างกาย เช่น

- เมื่ออยู่ในท่ายืน
- คนอ้วน
- เมื่อกระเพาะอาหารว่าง



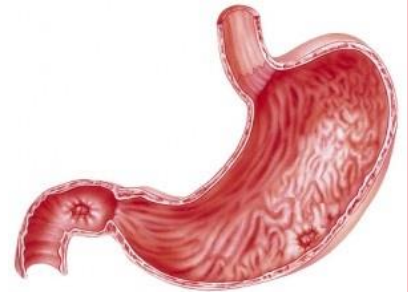
ขอขอบคุณ <https://sites.google.com>





# กระเพาะอาหาร แบ่งออกเป็น 3 ส่วน

1. กระเพาะอาหารส่วนต้น
2. กระเพาะอาหารส่วนกลาง
3. กระเพาะอาหารส่วนปลาย



ขอขอบคุณ <https://sites.google.com>



# กิจกรรม

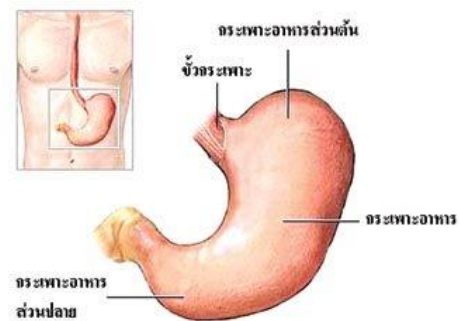


- คำชี้แจง 1. แบ่งกลุ่มละไม่เกิน 4 คน
2. ตอบคำถามจากการศึกษาใบความรู้  
เรื่อง ระบบย่อยอาหาร





# 1. ระบบย่อยอาหาร หมายถึง



<https://ascannotdo.wordpress.com>





## 2. อวัยวะที่เกี่ยวข้องในระบบ การย่อยอาหาร ได้แก่อะไรบ้าง

.....





### 3. การย่อยอาหาร มี.....ขั้นตอน ดังนี้

.....

.....







# 4. อวัยวะใดบ้างที่เกี่ยวข้อง ในระบบการย่อยอาหาร

.....

.....





# 5. อาหารที่เหลือจากลำไส้เล็ก จะถูกส่งผ่านไปที่ใด

.....

.....

