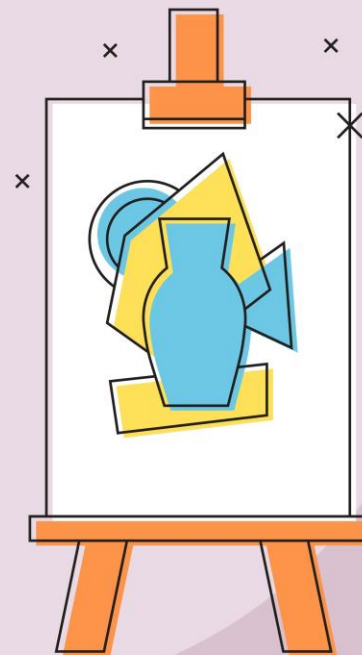
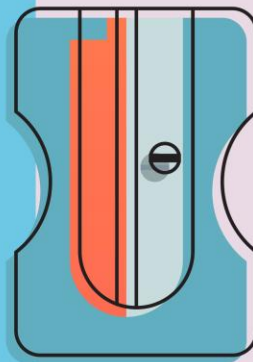
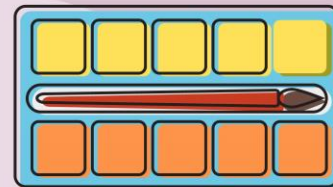
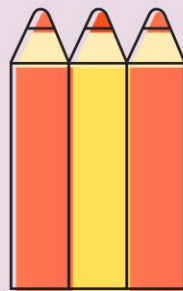


# นาฏดุริยางค์

ชั้นประถมศึกษาปีที่ 4

ผู้สอน ครูจงใจ ธรรมชาติ

เรื่อง นาฏยศัพท์



# นาฏยศัพท์



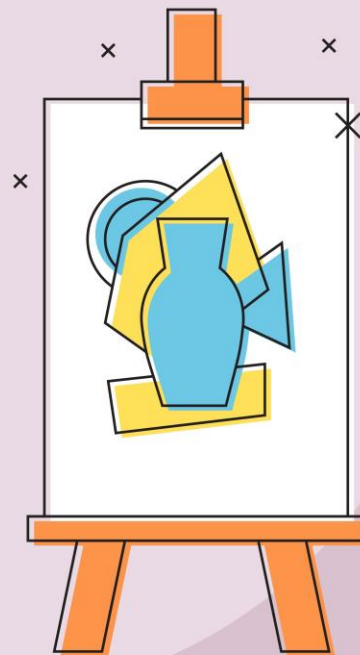
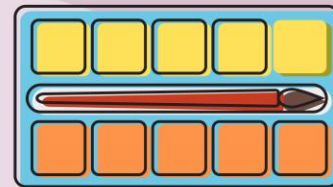
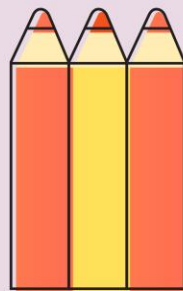
[www.google.co.th/search?q=นาฏยศัพท์&source](http://www.google.co.th/search?q=นาฏยศัพท์&source)

ศัพท์ที่ใช้เกี่ยวกับลักษณะ ท่าร่าง

ที่ใช้ในการฝึกหัดเพื่อแสดง

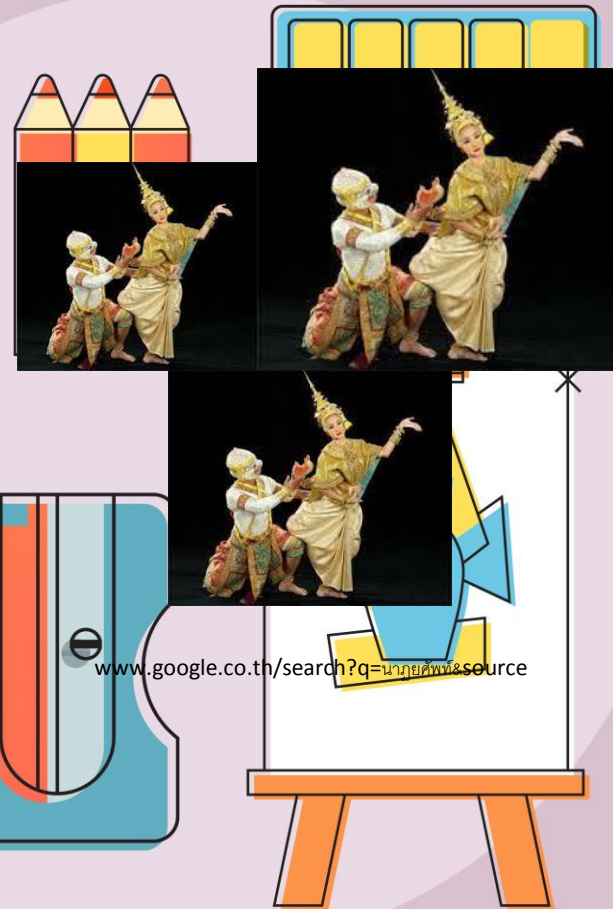
โขน ละคร

เป็นคำที่ใช้ในวงการนาฏศิลป์ไทย



# ประเภท ของนาฏยศัพท์

- นามศัพท์
- กิริยาศัพท์
- นาฏยศัพท์เบ็ดเตล็ด



# นามศัพท์

หมายถึง ศัพท์ที่เรียกชื่อตำรา  
หรือชื่อท่าที่บอกอาการกระทำ



นามศัพท์ หมายถึง ศัพท์ที่ใช้เฉพาะในวิชานาฏศิลป์ไทย ใช้เรียกท่าไว้ที่ถูกต้อง  
สามารถสื่อความหมายในการแสดงนาฏศิลป์



นามศัพท์ หมายถึง ศัพท์ที่ใช้เฉพาะในวิชานาฏศิลป์ไทย ใช้เรียกท่าไว้ที่ถูกต้อง  
สามารถสื่อความหมายในการแสดงนาฏศิลป์



นามศัพท์ หมายถึง ศัพท์ที่ใช้เฉพาะในวิชานาฏศิลป์ไทย ใช้เรียกท่าไว้ที่ถูกต้อง  
สามารถสื่อความหมายในการแสดงนาฏศิลป์

เช่น วง จีบ สลักมือ คลายมือ

กรายมือ ปาดมือ

กระทบ กระทบก ยกเท้า ก้าวเท้า

ประเท้า ตบเท้า กระทุ้ง จรดเท้า

แตะเท้า ซอยเท้า รวมเท้า

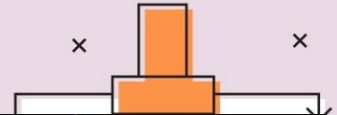
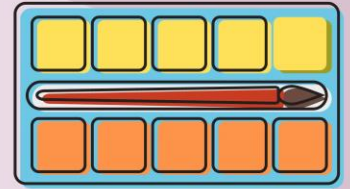
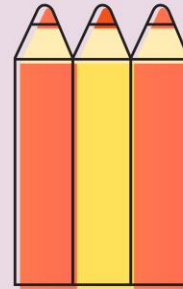
โย้ตัว ยักตัว ตีไหล่ กล่อมไหล่



# กิริยาศัพท์

หมายถึง ศัพท์ที่ใช้เรียกใน  
การปฏิบัติบอกรากการกิริยา  
ซึ่งแบ่งออกเป็น

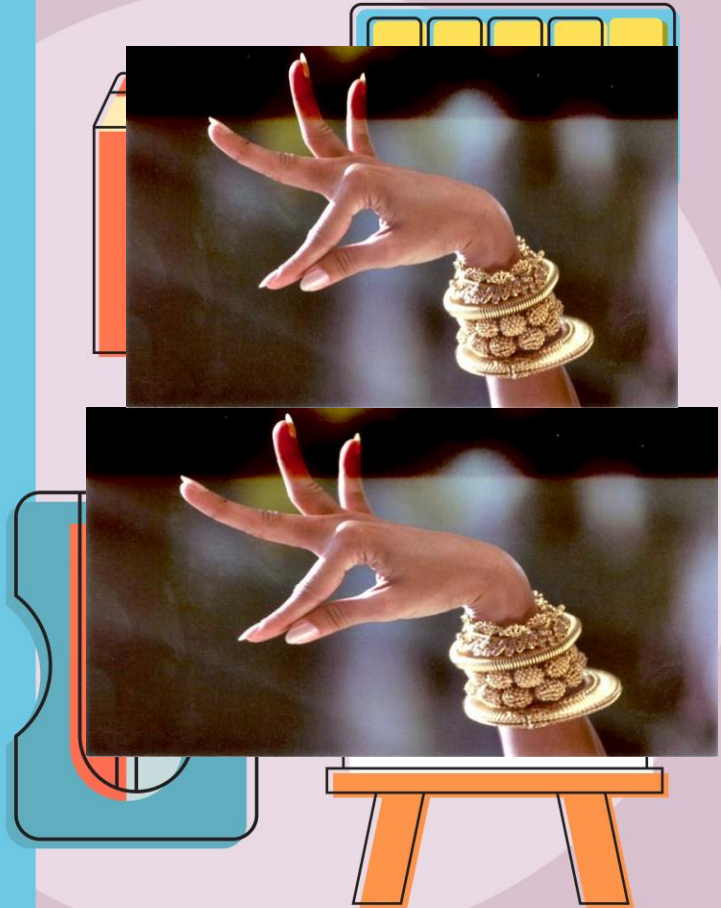
- ศัพท์เสริม
- ศัพท์เชื่อม



# ศัพท์เสริม

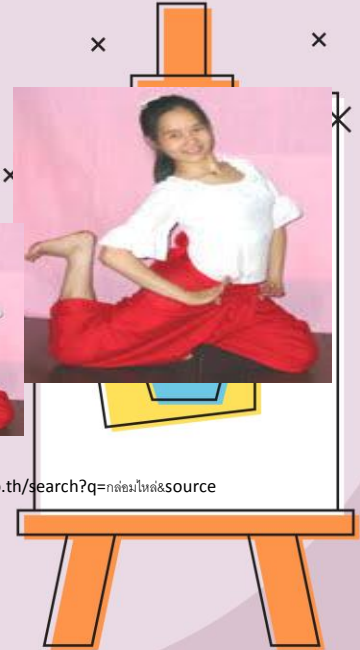
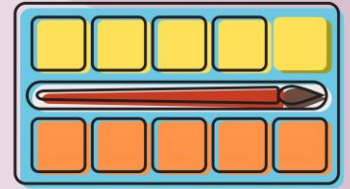
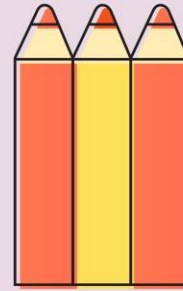
หมายถึง ศัพท์ที่ใช้เรียกเพื่อ  
ปรับปรุงท่าทำให้ถูกต้องสวยงาม

<https://www.google.co.th/search?q=ท่าไทย>





เช่น ก้นวาง ลดวง ส่งมือ ดึงมือ  
หักข้อ หลบศอก เปิดคาง  
ดึงไหล่ กัดไหล่ ดึงเอว กัดคาง  
หลบเข่า ถีบเข่า แข็งเข่า  
ก้นเข่า เปิดส้น ชักส้น ทรงตัว



[www.google.co.th/search?q=ก้นวางไหล่&source](http://www.google.co.th/search?q=ก้นวางไหล่&source)

ศัพท์เลื่อม หมายถึง

ศัพท์ที่ใช้เรียกชื่อตำรา

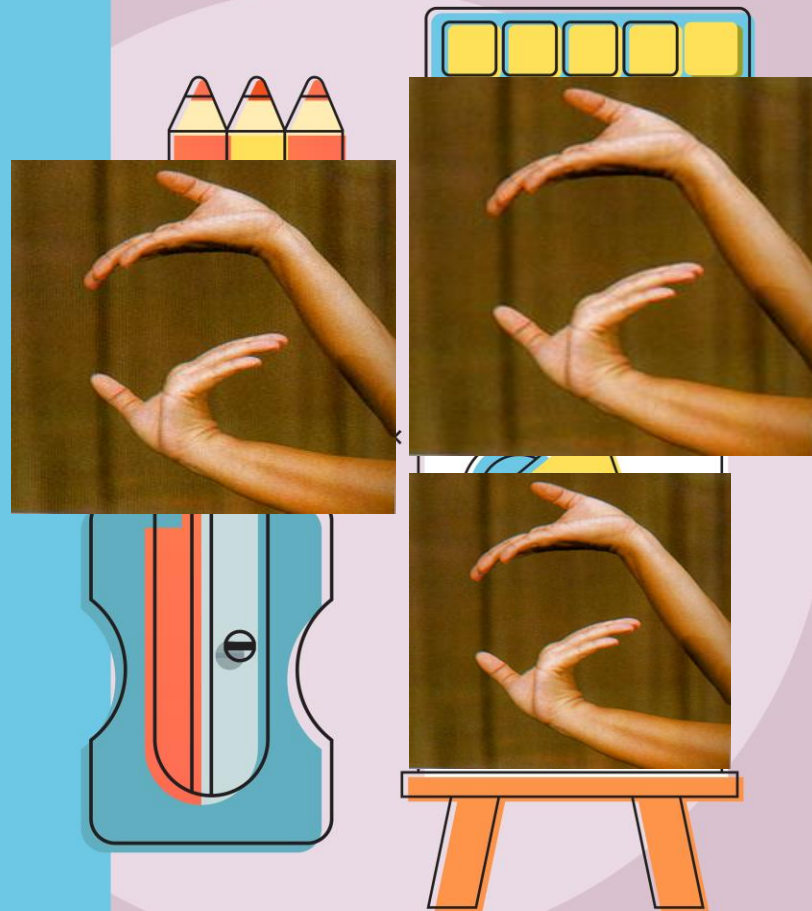
หรือท่วงทีของผู้รำที่ไม่ถูกต้อง

ตามมาตรฐาน เพื่อให้ผู้รำรู้ตัว

และแก้ไขท่าทีของตนให้ดีขึ้น



เช่น วงล้อ วงคว่ำ  
วงเหยียด วงหัก วงสั้น  
ทรวดตัว ขย่มตัว รำลอน  
รำเลื้อย รำล้าจังหวะ



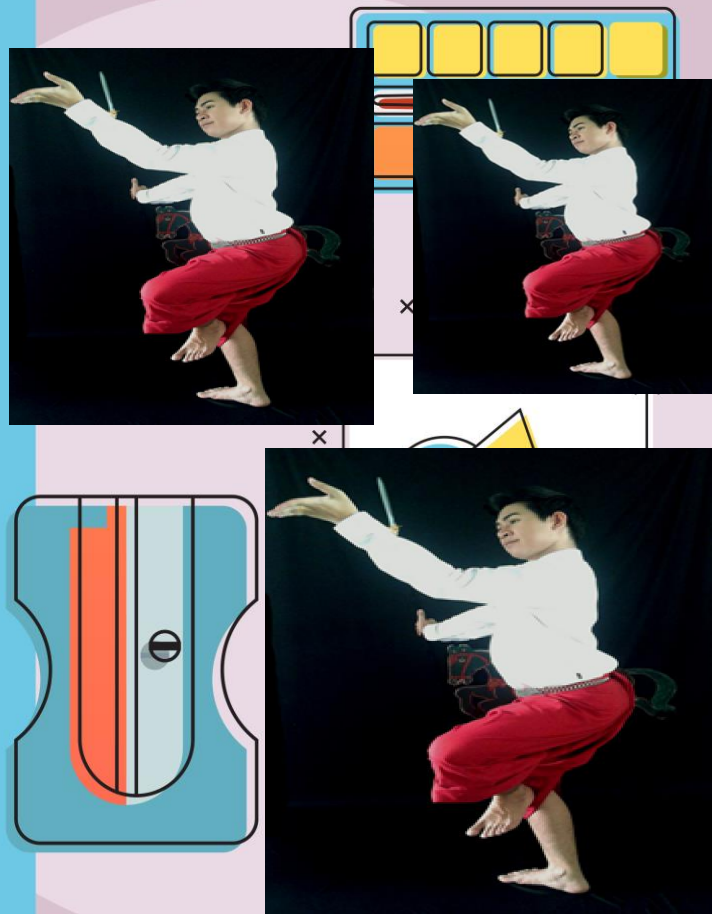
# นาฏยศัพท์เบ็ดเตล็ด

หมายถึง ศัพท์ต่าง ๆ

ที่ใช้เรียกในภาษานาฏศิลป์

นอกเหนือไปจาก

นามศัพท์และกิริยาศัพท์



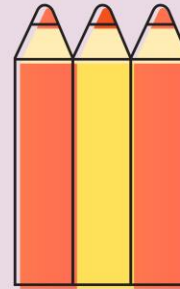
เช่น จีบยาว จีบสั้น ลักคอ

เดินมือ คืบตัว แม่ท่า

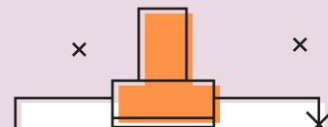
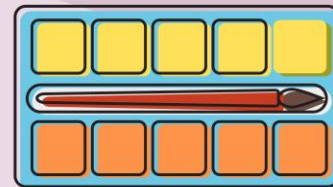
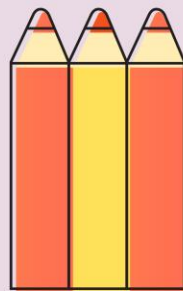
ขึ้นท่า ยืนเข้า ทลายท่า นายโรง

พระใหญ่ - พระน้อย ยืนเครื่อง

นางกษัตริย์ นางตลาด ผู้เมีย



# เพลงจับมือ



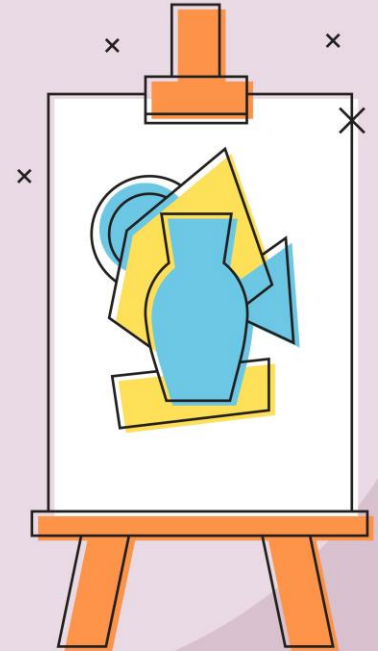
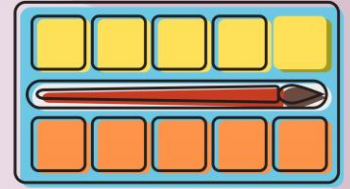
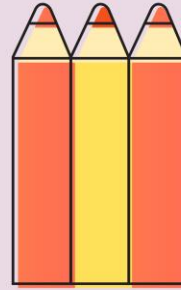
[www.google.co.th/search?biw=1600&bih=769&tbm=isch&sa=1&ei=koThWqGPEoew8wWA\\_qD4AQ&q=จับมือ&oq=จับมือ](http://www.google.co.th/search?biw=1600&bih=769&tbm=isch&sa=1&ei=koThWqGPEoew8wWA_qD4AQ&q=จับมือ&oq=จับมือ)

จับเอยจับมือ

นิ้วหัวแม่มือมาจรดนิ้วชี้(ซ้ำ)

นิ้วก้อยนิ้วนางนิ้วกลาง

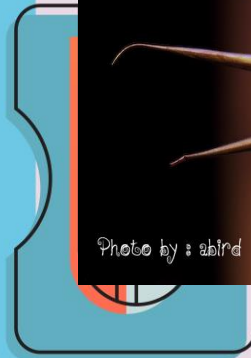
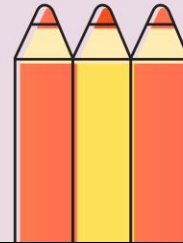
ค่อยกรีดกางออกไป





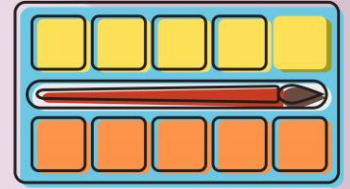
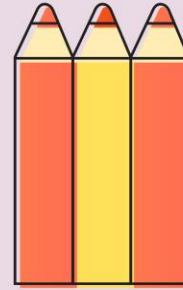
# หักข้อมือเข้าไว้ เรียกว่าจ็บเออย

[www.google.co.th/search?biw=1600&bih=769&tbm=isch&sa=1&ei=koThWqGPEoew8wWA\\_qD4AQ&q=จ็บมือ](http://www.google.co.th/search?biw=1600&bih=769&tbm=isch&sa=1&ei=koThWqGPEoew8wWA_qD4AQ&q=จ็บมือ)





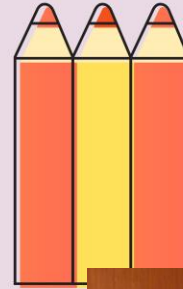
# เพลงยกเท้าข้าง



ยื่นให้ตรงมันคงตั้งใจ  
ยื่นเท้าขวาไป  
ปลายเท้าเฉียงไปด้านข้าง



ย่อตัวเล็กน้อย  
ค่อยประแฉับยกขึ้นมา  
มันทำมันลองดูหนา  
นี่เรียกว่ายกเท้าด้านข้าง



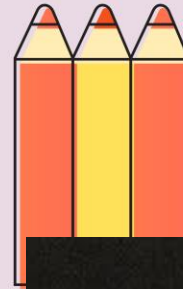
ถูกศัพท์&source



ถูกศัพท์&source



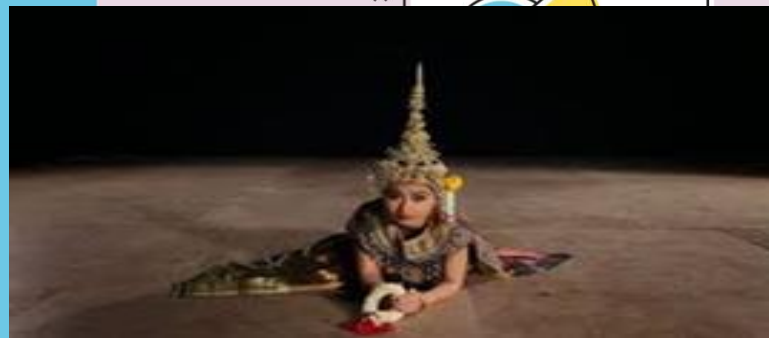
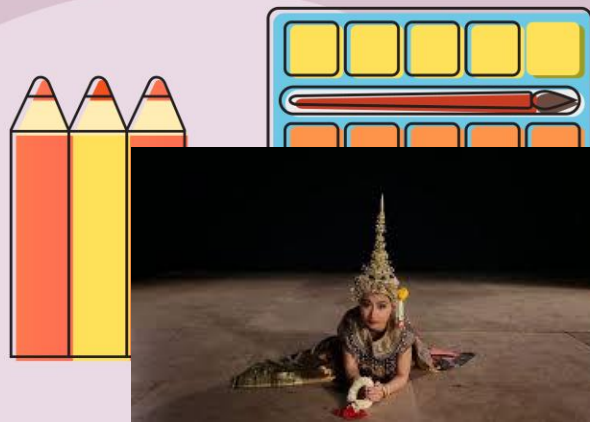
# เพลงยกเท้าหน้า



ยื่นให้ตรงมั่นคงตั้งใจ  
ยื่นเท้าขวาไป  
ปลายเท้าเฉียงไปข้างหน้า



[www.google.co.th/search?q=รำไทย](http://www.google.co.th/search?q=รำไทย)



ย่อตัวเล็กน้อย  
ค่อยประแฉ่ายกขึ้นมา  
มันลองมันทำดูหนา  
นี่เรียกว่ายกเท้าด้านหน้า

